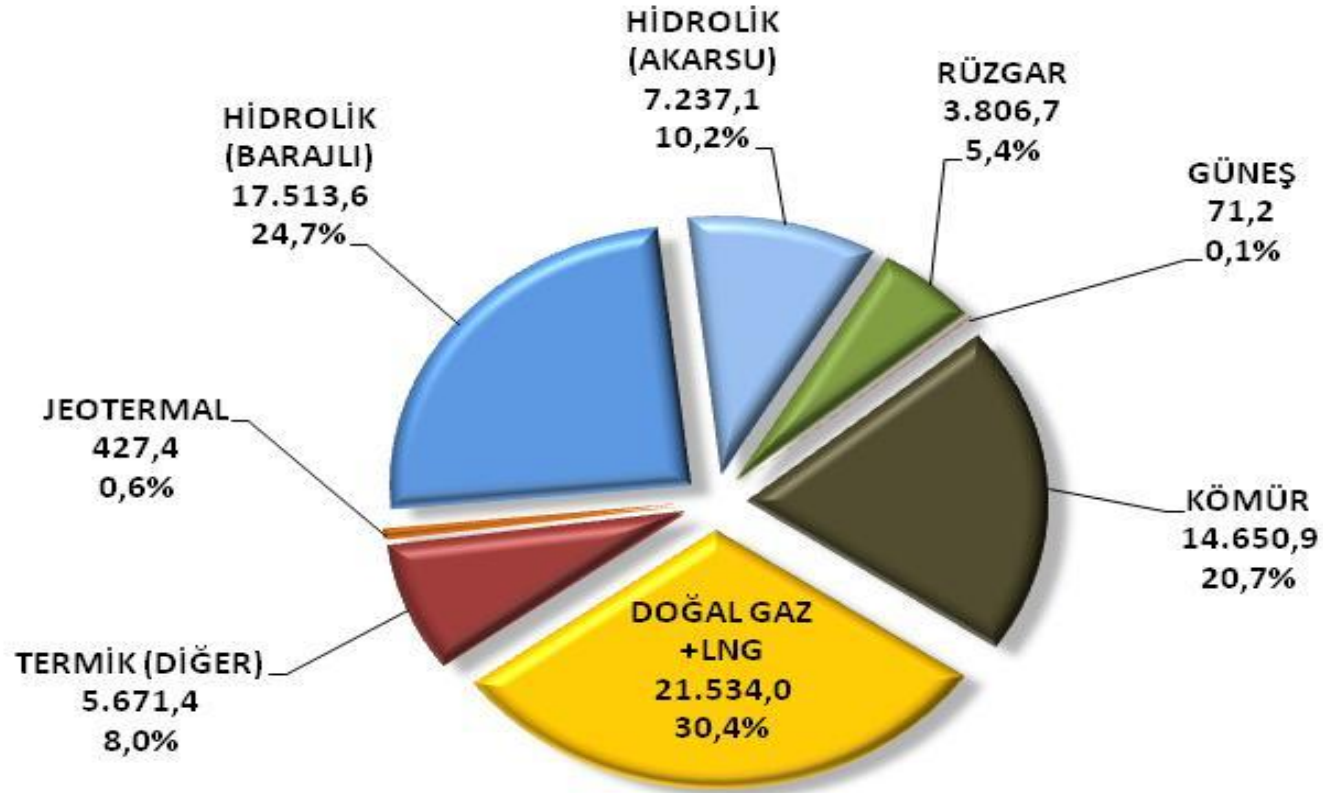
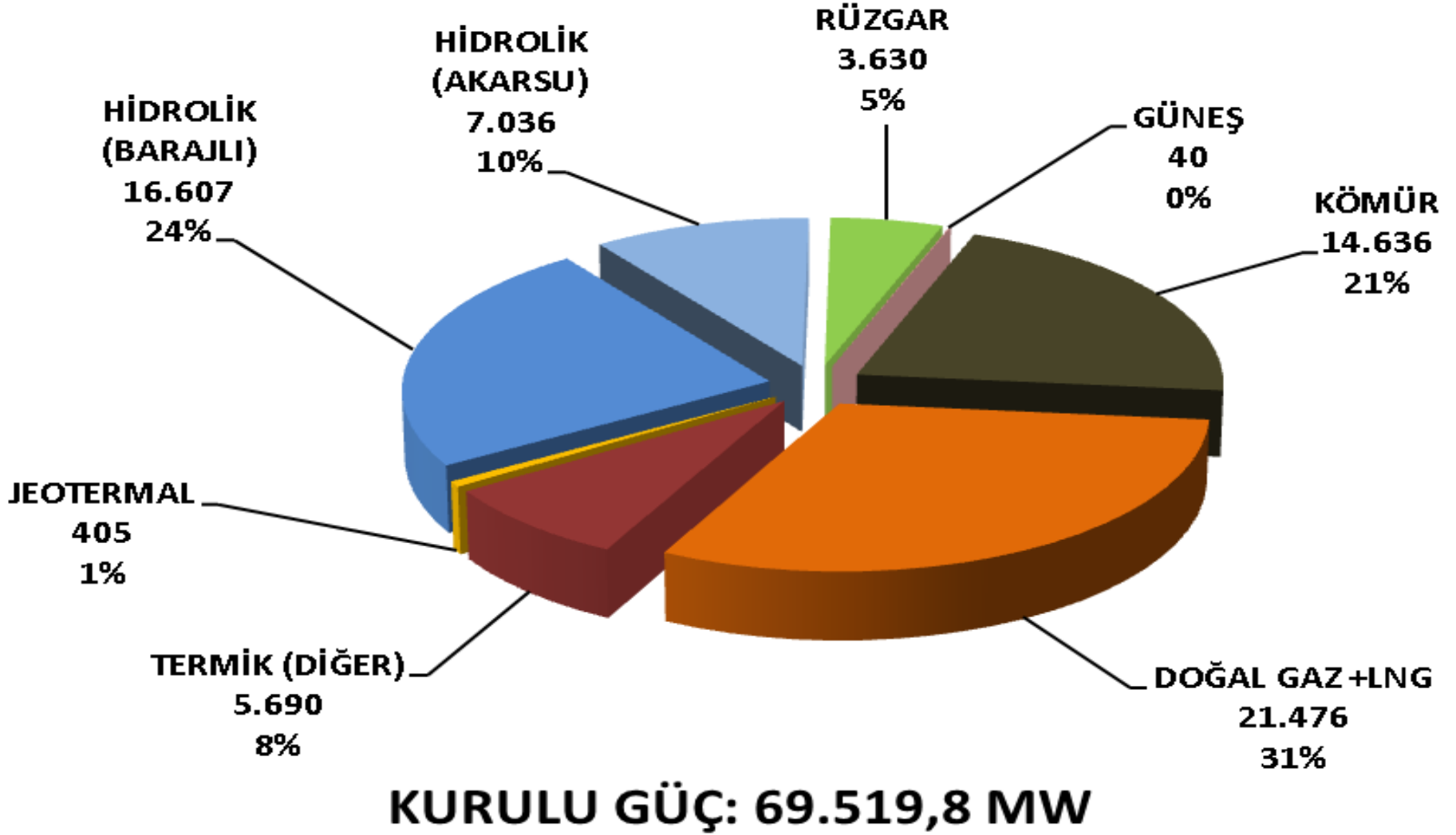


TÜRKİYE'DE ELEKTRİK ENERJİSİ KURULU GÜCÜ (30 NİSAN 2015)

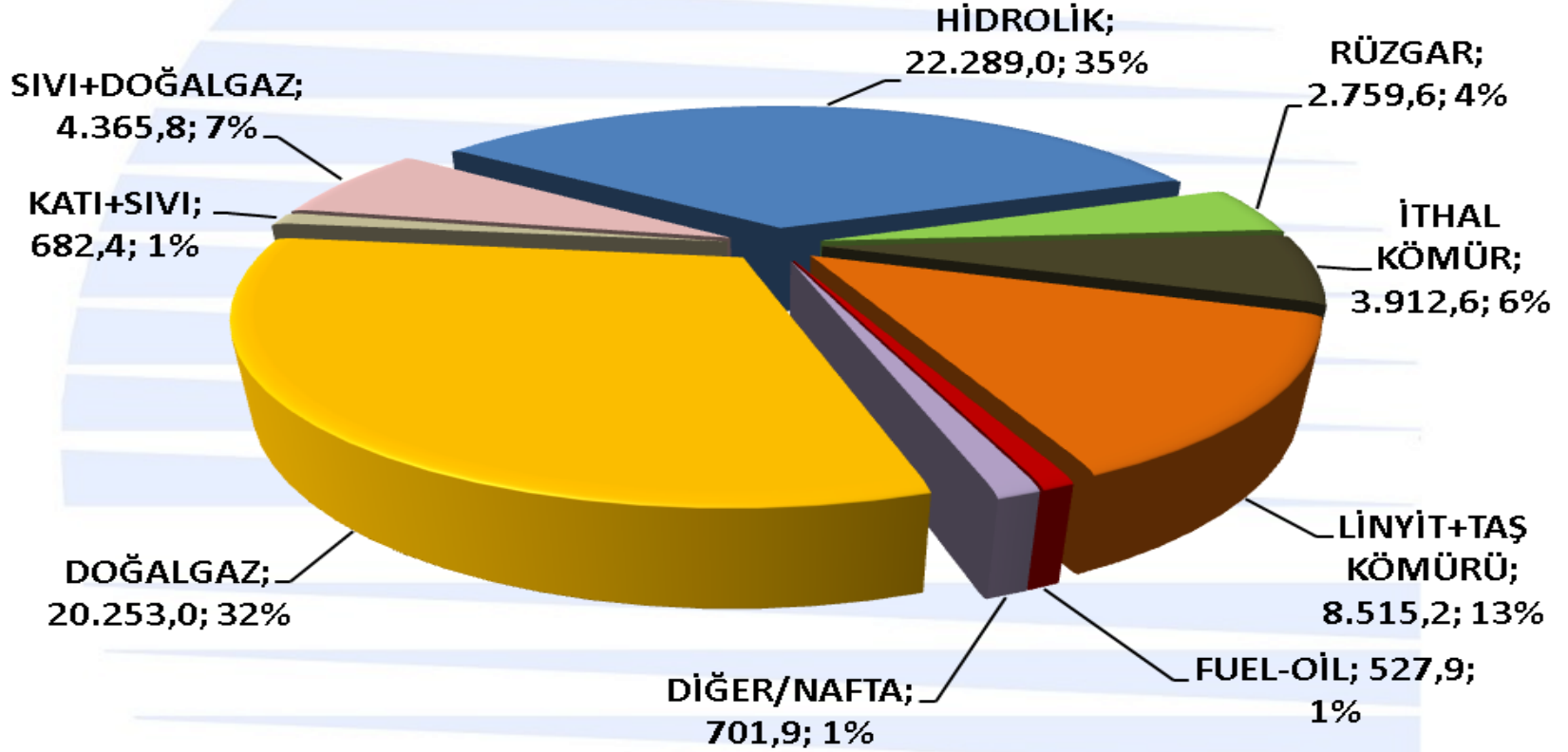


KURULU GÜÇ: 70.912,3 MW

TÜRKİYE'DE ELEKTRİK ENERJİSİ KURULU GÜCÜ (31 ARALIK 2014)



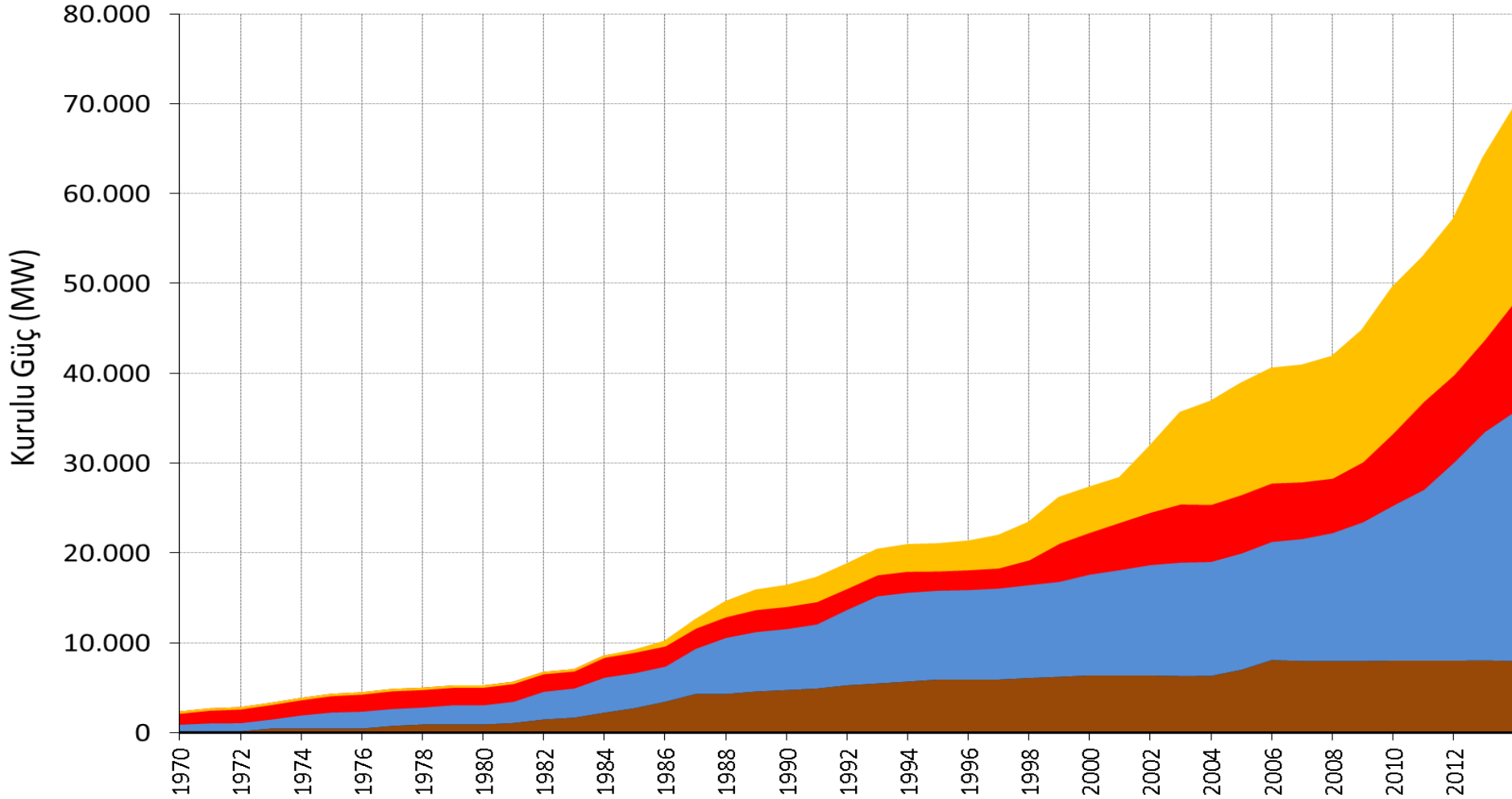
TÜRKİYE'DE ELEKTRİK ENERJİSİ KURULU GÜCÜ (31 ARALIK 2013)



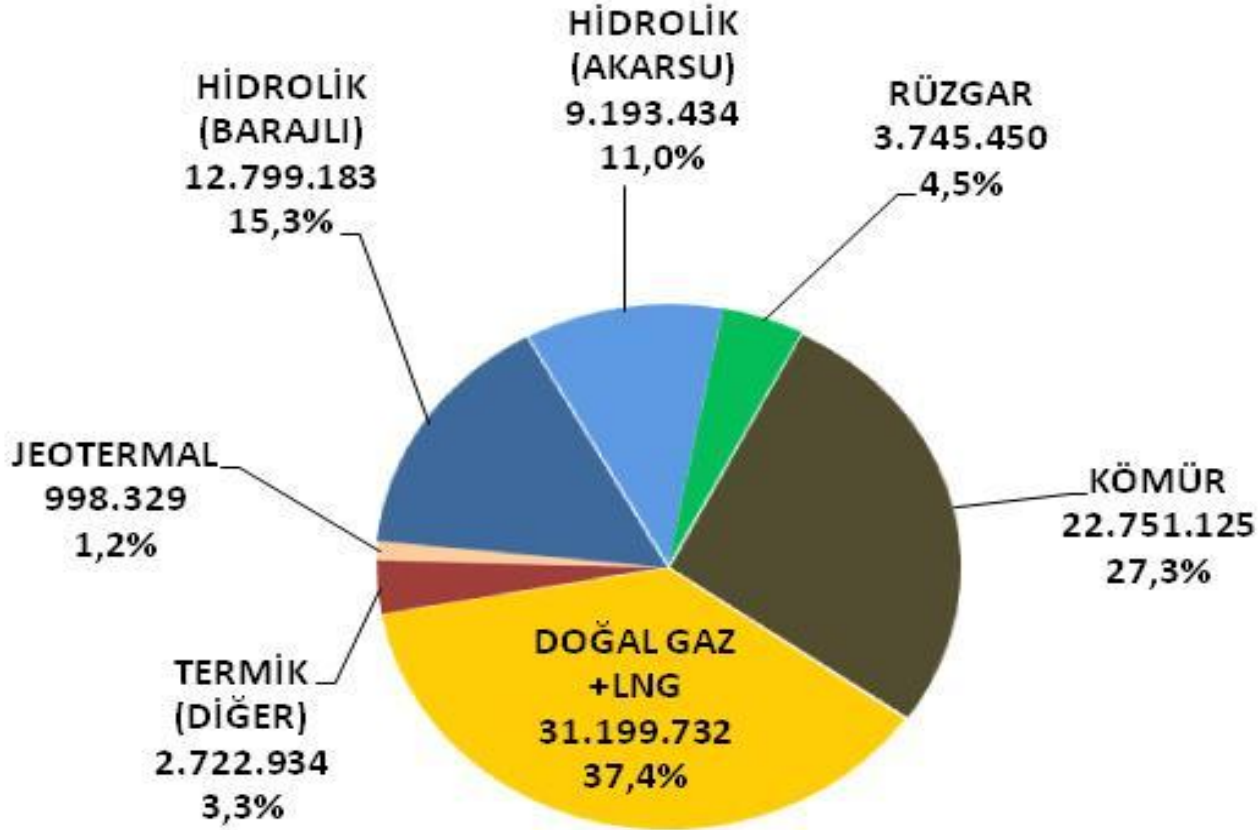
KURULU GÜÇ: 64 007,4 MW

TÜRKİYE'DE ELEKTRİK ENERJİSİ KURULU GÜCÜNÜN DEĞİŞİMİ (1970 - 2014)

■ Linyit ■ Hidrolik + Yenilenebilir ■ Diğer Termik ■ Doğal Gaz

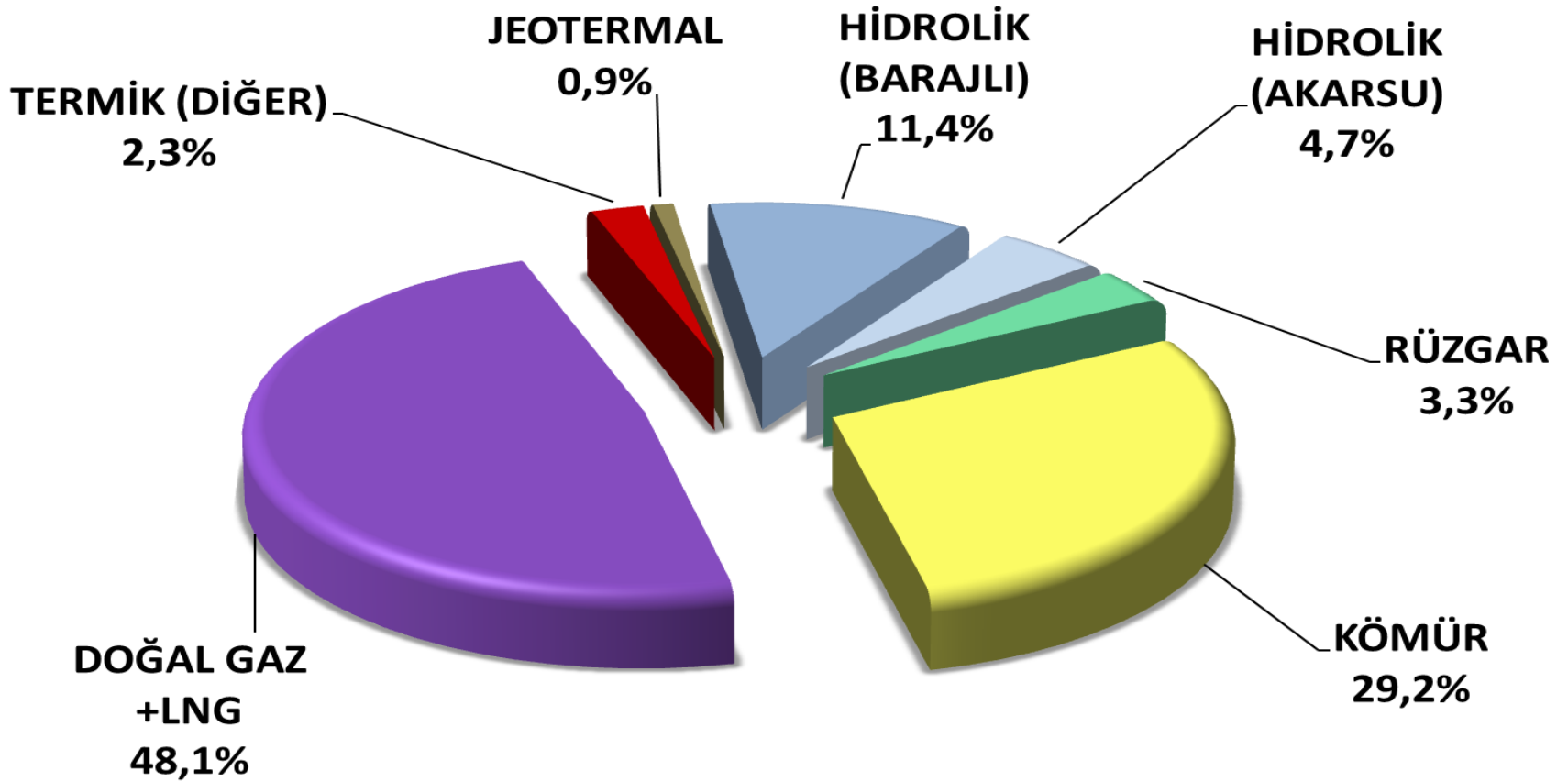


TÜRKİYE'DE ELEKTRİK ÜRETİMİ (OCAK-NİSAN / 2015)



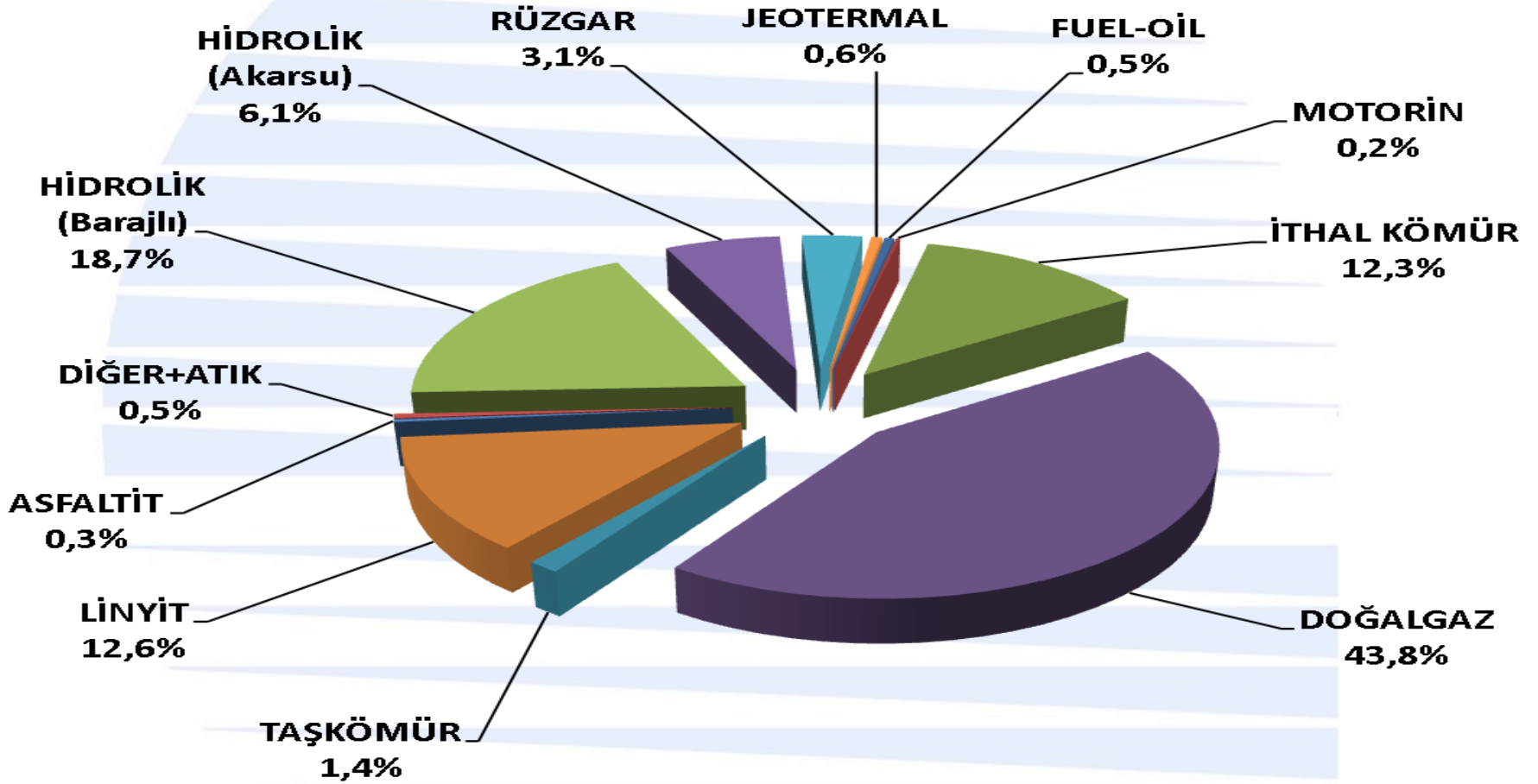
ÜRETİM: 83,4 Milyar kWh

TÜRKİYE'DE ELEKTRİK ÜRETİMİ (2014 - Kesinleşmemiş)



ÜRETİM : 250,4 Milyar kWh

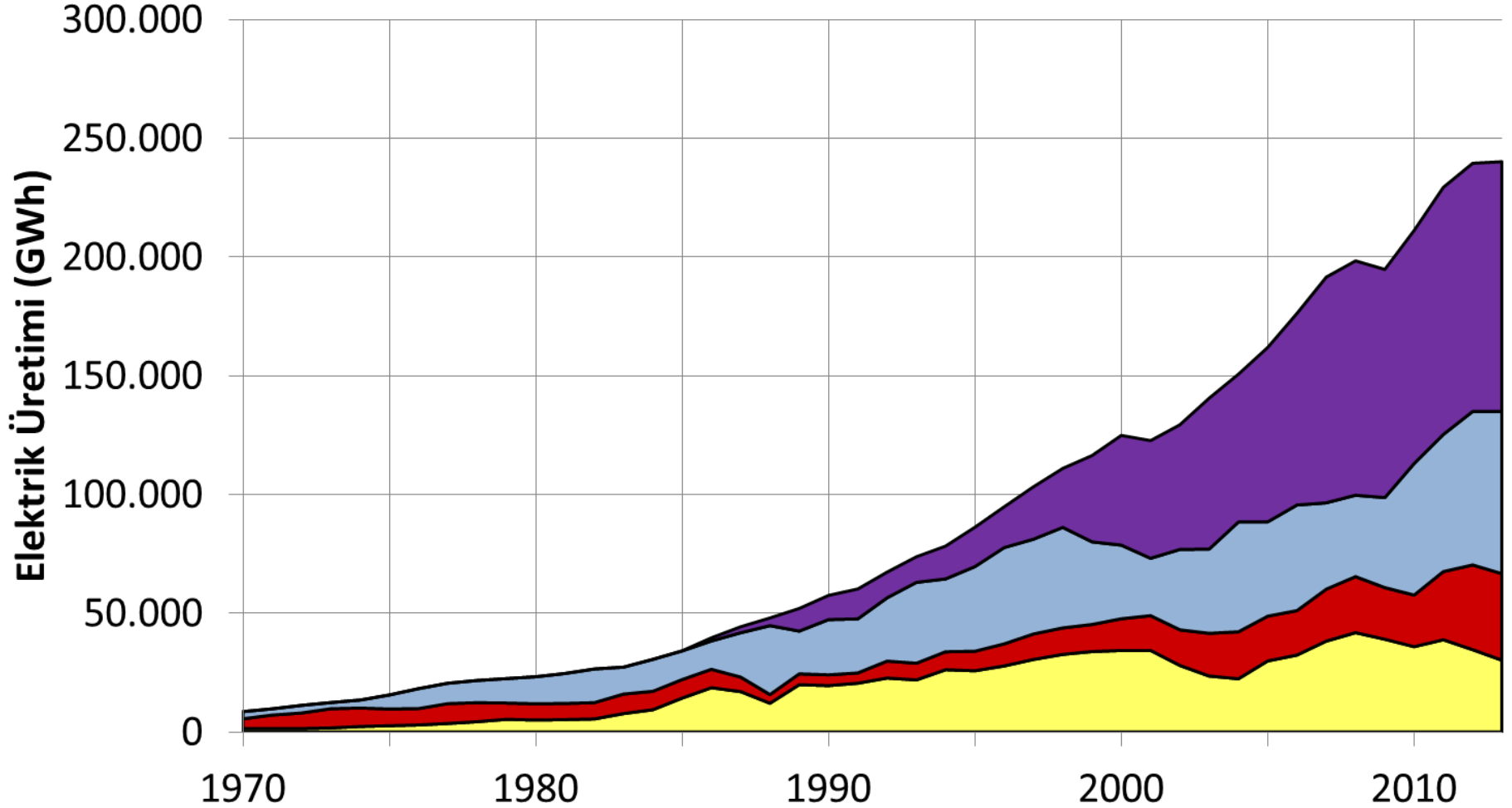
TÜRKİYE'DE ELEKTRİK ÜRETİMİ (2013)



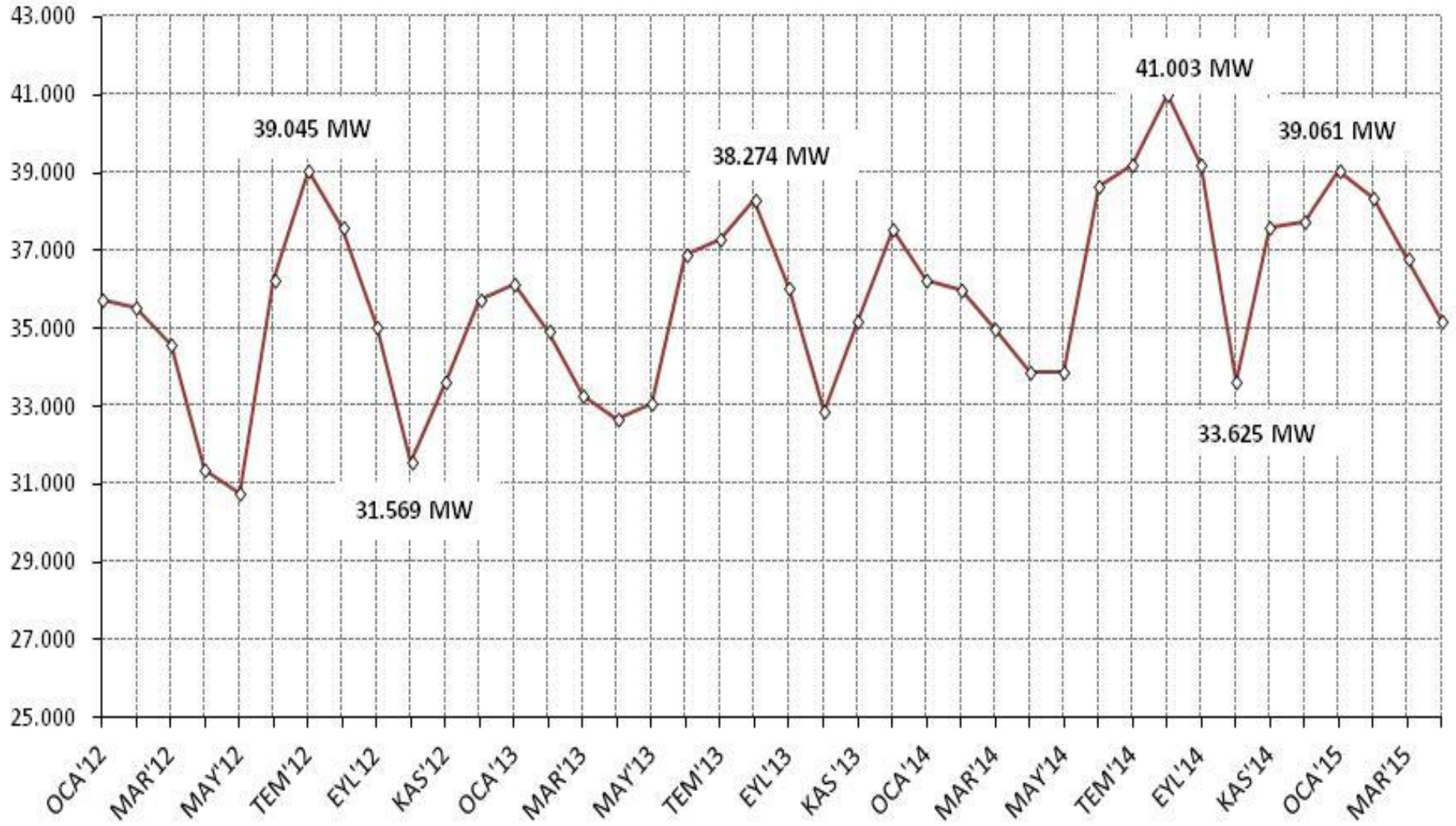
2013 YILI ÜRETİM: 240,2 Milyar kWh

TÜRKİYE'DE ELEKTRİK ENERJİSİ ÜRETİMİNİN DEĞİŞİMİ (1970 - 2013)

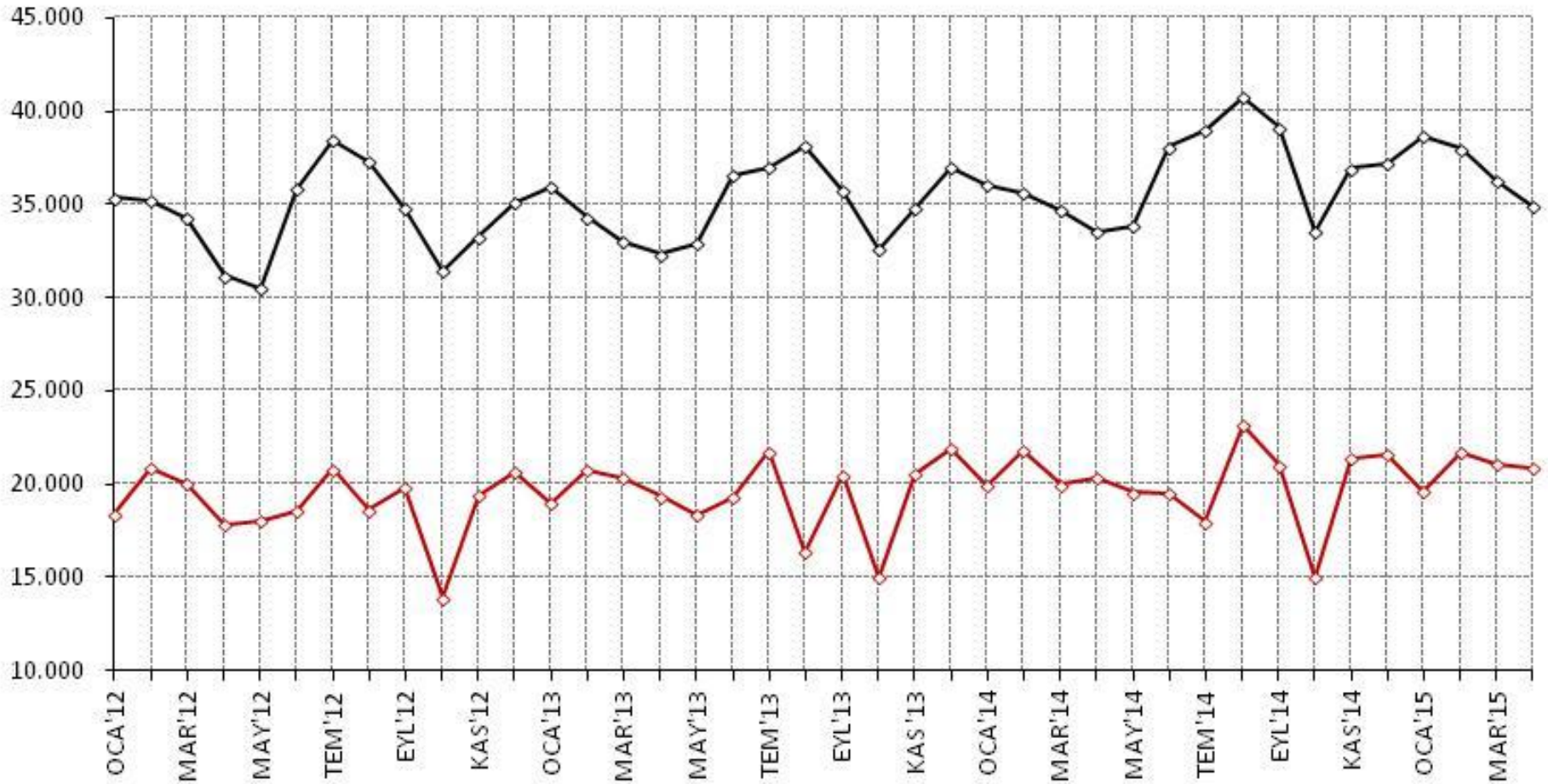
■ Linyit ■ Diğer Termik ■ Hidrolik + Yenilenebilir ■ Doğal Gaz



SİSTEM AYLIK MAKSİMUM ANİ PUANTI (MW)



SİSTEM AYLIK MAKSİMUM VE MİNİMUM SAATLİK PUANLARI (MW)



TARİFELER (Nisan – Haziran 2015)

DAĞITIM SİSTEMİNDEN ENERJİ ALAN TÜKETİCİLER İÇİN TEK TERİMLİ AKTİF ENERJİ TARİFESİ

01.04.2015 - 30.06.2015

Kr/kWh

ABONE GRUBU	Tek Zamanlı	Gündüz	Puant	Gece
Sanayi (Alçak Gerilim)	27,2358	27,1106	42,0628	16,3257
Ticarethane	31,3157	29,4299	44,7914	17,8667
Mesken	31,0485	29,3087	45,4657	17,6431

(İletim şalt sahalarındaki OG baralarına bağlı olanlar hariç)

2013 YILINDA TÜKETİME SUNULAN ELEKTRİK ENERJİSİNİN ABONE GRUPLARINA GÖRE DAĞILIMI

GRUBU	TÜKETİM (2013)		ABONE (2013)	
	MWh	Payı (%)	Sayı	Payı (%)
MESKEN	44.971.483	22,7	29.438.169	82,4
TİCARET VE KAMU HİZ.	51.071.774	25,8	5.182.336	14,5
SANAYİ	93.251.789	47,1	215.909	0,6
TARIMSAL SULAMA	3.824.688	1,9	525.226	1,5
AYDINLATMA	3.835.634	1,9	283.067	0,8
DİĞER	1.089.813	0,6	69.673	0,2
TOPLAM	198.045.181	100,0	35.714.380	100,0

Kaynak: TEDAŞ Türkiye Elektrik Dağıtım ve Tüketim İstatistikleri - 2013