

ELEKTRİK FATURALARINIZA DİKKAT EDİN

ELEKTRİK FATURASI

PERAKEDE SATIŞ HİZMETLERİ

444 6 186

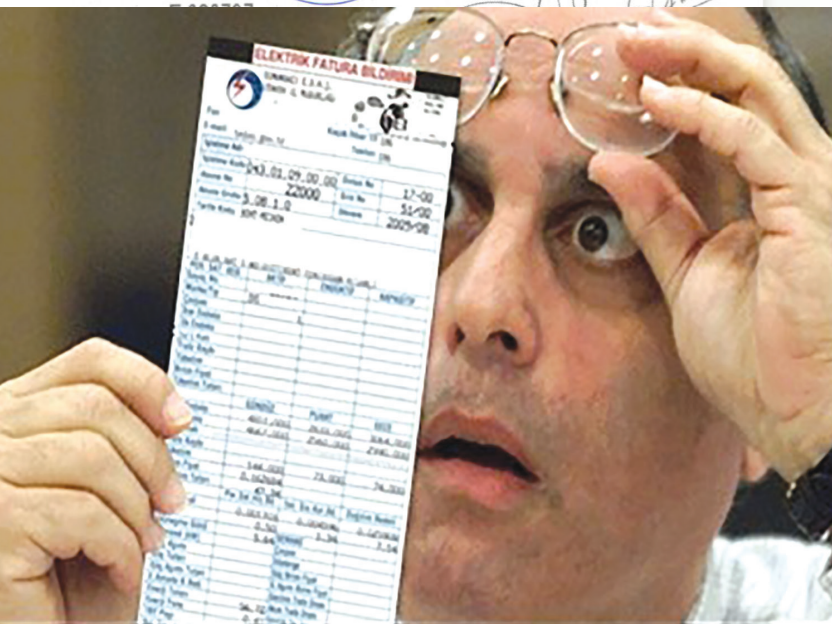
ARIZA-DAĞITIM HİZMETLERİ

ALO 186

SERİ, SIRA NO.:



İSTANBUL ANADOLU YAKASI
ELEKTRİK PERAKEDE SATIŞ A.Ş.
BAĞLARBAŞI MAH. REFAHEVLER SK.
A BLOK NO.: 2/1 MALTEPE/İSTANBUL
KÜÇÜKYALI V.D. 4810577635
TEL : 0216 5790500
FAKS: 0216 5790530
MERSİS NO : 0481057763500017
TIC.SIC.NO : 845982
www.aesas.enerjisa.com



ELEKTRİK FATURA BİLDİRİMİ	
İLAVE TÜK. (+/-)	
TÜKETİM	59,743
FAT. ED. REA. TÜK.	
T. KAYBI	
T. BOŞTA KAYBI	
BİRİM FİYAT	0,25723500
TÜKETİM TUTARI	15,37



TMMOB
ELEKTRİK MÜHENDİSLERİ ODASI
İSTANBUL ŞUBESİ

BİRİM FİYAT

SUNUŐ

Elektrik dađıtım Őirketleri özelleŐtirildikten sonra, elektrik faturalarında usulsüzlük ve soygunlar artmaya baŐladı. Kamuoyuna da yansıyan haberlere göre, tüketicilere kesilen faturalar birbirini tutmamakta, hesaplamalarda Enerji Piyasası Düzenleme Kurulu'nun [EPDK] belirlediđi fiyatlara uyulmamakta, tarifelerde yer almayan bedeller eklenmektedir.

YaŐamsal bir öneme sahip elektrik enerjisinin, kamusal hizmet olmaktan çıkarılıp, ticari bir mal haline getirilmesi, neredeyse gündelik yaŐamımızı tehdit eder hale geldi. Artan fatura bedelleri, bu hizmete ulaşamayan insanların sayısını her geçen gün artırmaktadır.

Lütfen, elektrik faturanızı dikkatle okuyun, inceleyin, gördüğünüz usulsüzlük ve yolsuzlukların peŐine düşün. Odamız bu konuda sizlere her zaman yardımcı olmaya hazırdır.

Elektrik Mühendisleri Odası
İstanbul Őubesi

ELEKTRİK FATURASINDA NELER BULUNUR?

Elektrik faturasında fiyatlandırma 3 ayrı bölümde yapılmaktadır.

1. Tüketilen elektrik enerjisi miktarı, elektrik enerjisi birim fiyatı ve toplam tüketim bedeli,
2. Bu bölümde; “fon” adı altında alınan ek bedeller bulunmaktadır. Bunlar; faturalama, tahsilat, tanıtım ve pazarlama vb. giderleri gibi hizmetleri içeren “Perakende Satış Hizmet Bedeli”...

Dağıtım sistemine ilişkin yatırım, işletme ve bakım giderlerine yönelik harcamaları karşılamak için “Dağıtım Bedeli”; Üretilen, ithal veya ihraç edilen elektrik enerjisinin iletim tesisleri üzerinden nakli dolayısıyla oluşan harcamaların bedeli olarak “İletim Sistemleri Kullanım Bedeli” ve “Sayaç Okuma Bedeli”nden oluşan bu kalemler toplam faturanın yaklaşık **yüzde 15**'ine denk gelmektedir.

Bu bölüm incelenirken, <http://www.epdk.gov.tr/index.php/elektrik-piyasasi/tarifeler?id=133> adresinde yer alan tarifedeki, enerji birim maliyetleri içindeki, “Dağıtım Bedeli”, “Perakende Satış Hizmetleri Bedeli”, “İletim Sistemleri Kullanım Bedeli” ve “Sayaç Okuma Bedeli”ni faturanızdaki ile karşılaştırınız.

Farklılıklar varsa itiraz ediniz.

FATURANIN YÜZDE 26'SI VERGİ!

Faturalardaki vergi ve yasal kesintiler toplam fatura bedelinin yüzde 26'sını oluşturmaktadır.

3. Son bölümde ise vergi ve yasal kesintiler yer almaktadır. “Enerji Fonu” mesken için yüzde 1'dir; “TRT Payı” yüzde 2', “Elektrik Tüketim Vergisi” ise (diğer adı “Belediye Tüketim Vergisi”) sanayi tesisleri için yüzde 1, ticarethane ve meskenler için yüzde 5'dir. Bu bölüm ise, toplam fatura bedelinin yüzde 26'sını oluşturmaktadır.

20	Birim Fiyat	0,0285089	0,0036224	0,0010373
	Tutar	35,18	4,47	1,28
		İle. Sis. Kul. Bd.	Dağıtım Bedel	
	Birim Fiyat	0,0072447	0,0318558	
	Tutar	8,94	39,31	
	Sözleş. Gücü	3,000	Demand (kW)	
	Güç Aşımı		Demand Çarpan	
	Güç Tutarı		Demand Gösterge	0,000
	Güç Aşım Bedeli		Güç Birim Fiyatı	
	E. Amade Kap.Bed.		Güç Aşımı Birim Fiyatı	
	Enerji Fonu	2,2	İnşaat Trafo Oranı	240,00
	TRT Payı	4,47	Trafo Oranı	10,00
	Elek. Tük. Ver.	11,7	İnşaat Tüketim	61,700
	(+/-) Tutar			14.07.2011
	Kesme-Bağlama			03.08.2011
	Say.Sökme Takma			10:26:00
	Sayaç Ayar-Bakım			03.08.2011
	Yuvarlama			anaktas
	K.D.V.	59,32		
	TOPLAM TUTARI	388,90 TL		
	ÖDEME TARİHİ	03.08.2011	13.09.2011	
	Eski Borç (Gecikme Zammı Hariç)		15432,64	

Bu bölüme bakarken vergi oranlarının doğru hesaplanıp hesaplanmadığı kontrol edilmelidir.

BİR YILDA KAÇ FATURA KESİLEBİLİR?

Yılda 12 adetten fazla fatura
geliyorsa sizlerden daha fazla para
alıyorlar demektir!



Adınıza bir yılda en çok 12 fatura
düzenlenebilir. Bunun dışındaki her
fatura sizden fazla para alındığını
gösterir. Ayrıca bu uygulama haksız ve
usulsüzdür

Çünkü Elektrik Piyasası Tüketici Hizmetleri
Yönetmeliği'ne göre *“Tüketicinin tüketim
dönemi, bir aydan az olmamak ve bir yılı
geçmemek üzere, görevli tedarik şirketi
tarafından belirlenir.”*

HANGİ MÜŞTERİ GRUBUNDA OLDUĞUNUZA DİKKAT EDİN!

Müşteri grubunuzu kontrol edin; faturanızın “Tek Zamanlı Mesken Tarifesi” den mi yoksa, “Çift Terimli Mesken Tarifesi” den mi fiyatlandırıldığını anlayın.

Bu tarifeye göre, <http://www.epdk.gov.tr/index.php/elektrik-piyasasi/tarifeler?id=133> sitesinde yayınlanan enerji birim bedeli ile faturanızdaki enerji birim bedelini karşılaştırınız. İkisi arasında aleyhinize bir fark varsa, fazla bedel ödüyorsunuz demektir.



FATURANIZI KOMŞULARINIZLA KARŞILAŞTIRINIZ

Sizinle aynı binada bulunan komşularınızın faturalarıyla kendi faturanızın enerji birim bedellerini karşılaştırınız. Aynı binada, aynı özellikteki sayaçlar, aynı gün ve saatte okunmalarına rağmen faturalara farklı enerji birim bedelleri yazılmaktadır.

Birim Fiyat	0,00285089	0,0036224	0,00103
Tutar	35,18	4,47	1,1
Birim Fiyat	0,0072447	0,0318558	
Tutar	8,94	39,31	
Sözleş. Gücü	3,000		
Güç Aşımı			
Güç Tutan			
Güç Aşım Tutan			
E.Amade Kap.Bed.			
Enerji Fonu	2,14		240,00
TRT Payı	4,28		10,00
Elek. Tük. Ver.	10,69		33,257
(+/-) Tutar			
Kesme-Bağlama			
Say. Sökme Takma			
Sayaç Ayar-Bakım			
Yuvarlama			
K.D.V.	55,96		
FATURA TUTARI	366.80 TL		
ÖDEME TARİHİ	08.09.2011 19.09.2011		
Eski Borç (Gecikme Zammı Hariç)	15821.54		
ÖDEME YERLERİ:	YEDAŞ VEZNELERİ AK ANADOLU DENİZ FİNANSBANK GARANTİ HALK HSBÇ İŞ OYAK PTT ŞEKER TEB TEKSTİL T.FİN.KATILIM Y.KRE Dİ VAKİF ZİRAAT İNG FORTIS ABANK KUVEYTTURK ASYAFİNANS ALBARAKA		

Maliye Bakanlığı Gelirler İdaresi Başkanlığının 04.02.2011 tarih ve 010965 sayılı izni ile basılmıştır.

Y:LD12 0307313-23.6.2011-0105

Birim Fiyat	0,00285089	0,0036224	0,00103
Tutar	35,18	4,47	1,1
Birim Fiyat	0,0072447	0,0318558	
Tutar	8,94	39,31	
Sözleş. Gücü	3,000		
Güç Aşımı			
Güç Tutan			
Güç Aşım Tutan			
E.Amade Kap.Bed.			
Enerji Fonu	2,27		240,00
TRT Payı	4,53		10,00
Elek. Tük. Ver.	11,34		33,257
(+/-) Tutar			
Kesme-Bağlama			
Say. Sökme Takma			
Sayaç Ayar-Bakım			
Yuvarlama			
K.D.V.	59,32		
FATURA TUTARI	388.90 TL		
ÖDEME TARİHİ	03.08.2011 13.09.2011		
Eski Borç (Gecikme Zammı Hariç)	15432.64		
ÖDEME YERLERİ:	YEDAŞ VEZNELERİ AK ANADOLU DENİZ FİNANSBANK GARANTİ HALK HSBÇ İŞ OYAK PTT ŞEKER TEB TEKSTİL T.FİN.KATILIM Y.KRE Dİ VAKİF ZİRAAT İNG FORTIS ABANK KUVEYTTURK ASYAFİNANS ALBARAKA		

Maliye Bakanlığı Gelirler İdaresi Başkanlığının 04.02.2011 tarih ve 010965 sayılı izni ile basılmıştır.

KAYIP-KAÇAK BEDELLERİ GİZLENİYOR

Sadece 2013 yılında mesken abonelerinden kayıp-kaçak bedeli olarak ayda **149.904.943 TL.** elektrik dağıtım şirketlerinin kasasına aktı.

Kayıp/Kaçak bedellerinin gizlenmesi ile birlikte faturalardaki enerji birim bedelleri usulsüz olarak 3 ile 5 kuruş fazla yazılmaktadır.

2013 İstatistiklerine göre ülkemizde 29.438.169 mesken abonesi 44.971.483 Mw/h lik elektrik enerjisi kullanmıştır. Enerji birim bedellerindeki bu gizli zammın ortalama 4 kuruş olduğunu var sayarsak; 2013 yılında mesken abonelerinin 149.904.943 TL fazladan para ödediğini söyleyebiliriz.

DEMAND (kW)	1.00	1.99	9.01
0,000	6,000		
Birim Fiyat (TL)			Toplam Güç Bedeli
Tutar (TL)			
E.Amadede K.Bedeli			
Enerji Bedeli		K/K Bedeli	6.41
Enerji Fonu	52.84	SHS	0.28
TRT Payı	0.42	Günlük Ort. Tüketim	9.48
Belediye Tük. Vergisi	0.84	İlk Okuma Tarihi	12.07.2011
(+/-) Tutar	2.09	Son Okuma Tarihi	10.08.2011
Kasıma Bağlama Bedeli		Teklif Tarihi	10.08.2011
Sayıç Bedeli		Okuma Saati	12:32:00
Sayıç Ayar Bedeli		Sonraki Okuma Dön.	
K.D.V	11.32	Yükleme	
FATURA TUTARI		Okuyucu	5440

YILDA KAÇ KEZ SAYAÇ OKUMA BEDELİ ÖDÜYORSUNUZ?

Elektrik Dağıtım Şirketleri, 2013 yılı itibariyle meskenlerden Sayaç Okuma Bedeli olarak 13.247.176 TL haksız kazanç elde etmektedir!

Unutmayın; “Sayaç Okuma Bedelleri” mevzuat gereği yılda en fazla 12 kez alınabilir. Fazla yazılan her bir fatura için “Sayaç Okuma Bedeli” karşılığında (45 kuruş üzerinden) 2013 yılı itibariyle sadece meskenlerden 13.247.176 TL haksız kazanç elde edilmektedir!

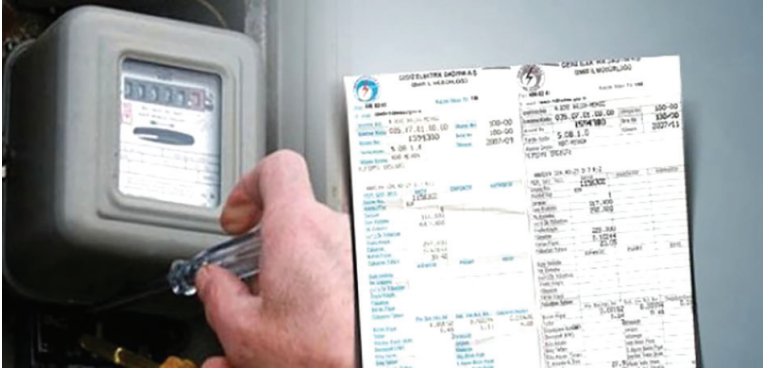


! 2014 yılı istatistikleri henüz yayınlanmadığı için hesaplamalar 2013 verileriyle yapılmıştır.

KESME / BAĞLANTI BEDELİ

Elektriğiniz, dağıtım şirketi tarafından hiçbir zaman kesilip/açılmadıysa; ancak faturalarınızda “Kesme/Bağlantı Bedeli” yazılmışsa itiraz ediniz.

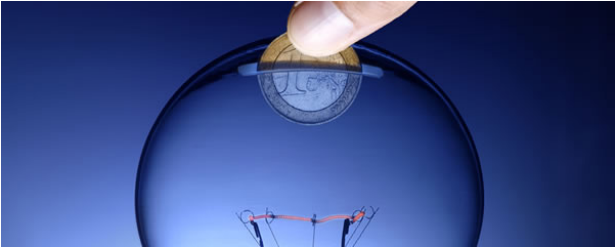
Çünkü; “*Fiilen elektriği kesilmeyen tüketiciden kesme - bağlama bedeli talep edilemez.*”



BU SOYGUNU DURDURALIM!

Eğer sizin de elektrik fatura bedellerinizde olağandışı bir artış varsa, lütfen Şubemize fatura örneğinizle başvurun.

**Bu soygunu hep birlikte
durduralım!**



İLETİŞİM

**Elektrik Mühendisleri Odası
İstanbul Şubesi**

Adres: Dikilitaş Mah. Eren Sok.
No: 30 Beşiktaş

Tel: [0212] 224 11 50

Faks: [0212] 258 36 55

E-posta: istanbul@emo.org.tr

Web: <http://istanbul.emo.org.tr>

t: twitter.com/emoistanbul

f: facebook.com/istanbulemo

**ELEKTRİK ENERJİSİ
İNSANLIK HAKKIDIR**

**KAMUSAL BİR HAK
OLAN ELEKTRİK
DAĞITIM HİZMETLERİNİN
ÖZELLEŞTİRİLMESİ KAMU
SUÇUDUR!**

**ELEKTRİK DAĞITIM
ŞİRKETLERİNİN İVEDİ
OLARAK VE HALK YARARI
GÖZETİLEREK YENİDEN
KAMULAŞTIRILMASI BİR
İNSANLIK GÖREVIDİR!**



TMMOB ELEKTRİK MÜHENDİSLERİ ODASI İSTANBUL ŞUBESİ

Dikilitaş Mh. Eren Sk. No : 30 Beşiktaş - İstanbul

Tel : 0212 259 11 50

Faks : 0212 258 36 55

Web : <http://istanbul.emo.org.tr>