

BIM SUNUMU

Hazırlayan Gökmen Tuna Becerik

Gökmen Tuna Becerik

- Bilkent Üniversitesi- Elektrik Elektronik Mühendisliği 2009
- İsveç Kraliyet Enstitüsü - System on Chip M.Sc. 2013
- Su-Yapı Mühendislik ve Müşavirlik A.Ş. BIM Yöneticisi

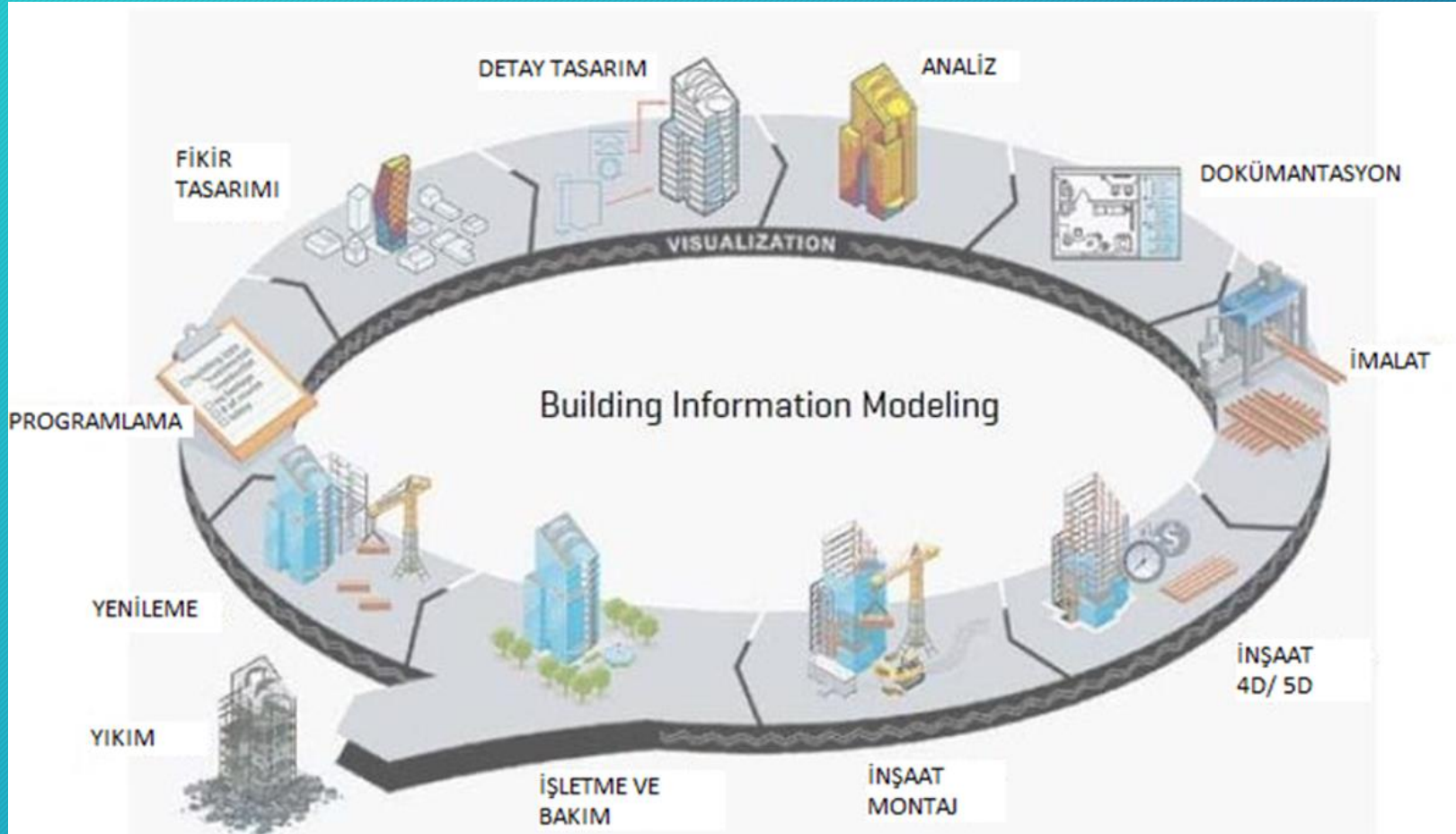
Building Information Modeling (BIM)

- Yapı Proje Tasarım Sektörünün dijitalleşmesi
- Koordinasyon
- Veri
- Doğruluk

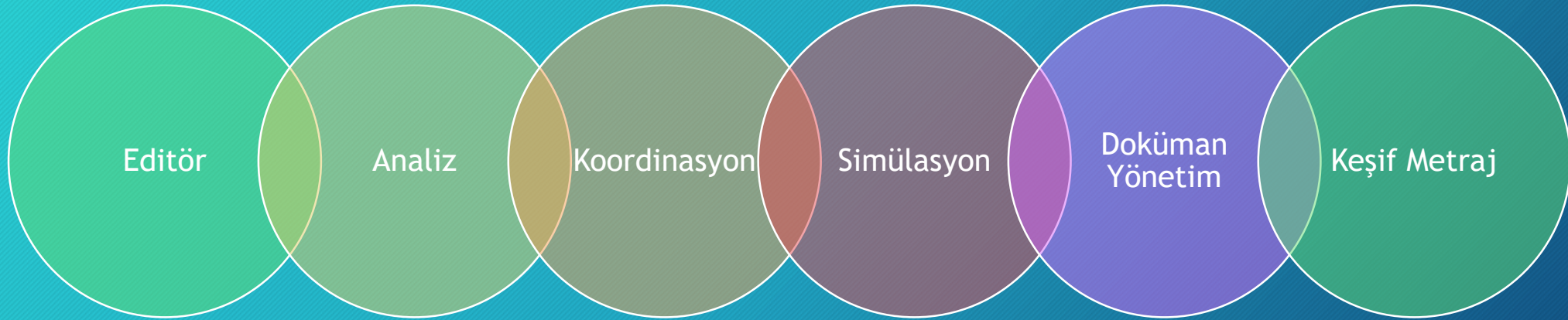
Dünya'da BIM



Kullanım Süreçleri



BIM Yazılımları



BIM Süreci

BIM Execution Plan



Yürütme Planı içeriđi

- Genel proje bilgileri
- BIM ekip bilgileri
- BIM amaç ve hedefleri
- Detaylı teslim planı
- İş akışları ve onay süreçleri
- Teknolojik altyapı

LEVEL OF DEVELOPMENT (LOD)

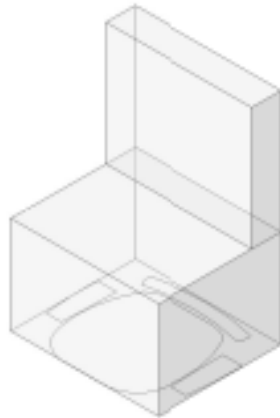
- American Institute of Architects (AIA) tarafından hazırlanmıştır
- Varlıkların sadece model özelliklerini değil seviyelerine göre olması gereken verilerin de genel çerçevesini belirler

Tam karşılıkları olmamakla birlikte Türkiye'deki mühendislik sistemine göre LOD seviyeleri ve karşılıkları:

- Ön proje: LOD 100
- Kesin proje: LOD 200
- Uygulama projesi LOD 300
- Shop-drawing seviyesi LOD 400
- As-build proje LOD 500

LEVEL of DEVELOPMENT

LOD 100



Concept (Presentation)

DESCRIPTION:

Office Chair

Arms, Wheels

WIDTH:

DEPTH:

HEIGHT:

MANUFACTURER:

Herman Miller, Inc.

MODEL:

Mirra

LOD:

100

LOD 200



Design Development

DESCRIPTION:

Office Chair

Arms, Wheels

WIDTH:

700

DEPTH:

450

HEIGHT:

1100

MANUFACTURER:

Herman Miller, Inc.

MODEL:

Mirra

LOD:

200

LOD 300



Documentation

DESCRIPTION:

Office Chair

Arms, Wheels

WIDTH:

700

DEPTH:

450

HEIGHT:

1100

MANUFACTURER:

Herman Miller, Inc.

MODEL:

Mirra

LOD:

300

LOD 400



Construction

DESCRIPTION:

Office Chair

Arms, Wheels

WIDTH:

685

DEPTH:

430

HEIGHT:

1085

MANUFACTURER:

Herman Miller, Inc

MODEL:

Mirra

LOD:

400

LOD 500



Facilities Management

DESCRIPTION:

Office Chair

Arms, Wheels

WIDTH:

685

DEPTH:

430

HEIGHT:

1085

MANUFACTURER:

Herman Miller, Inc

MODEL:

Mirra

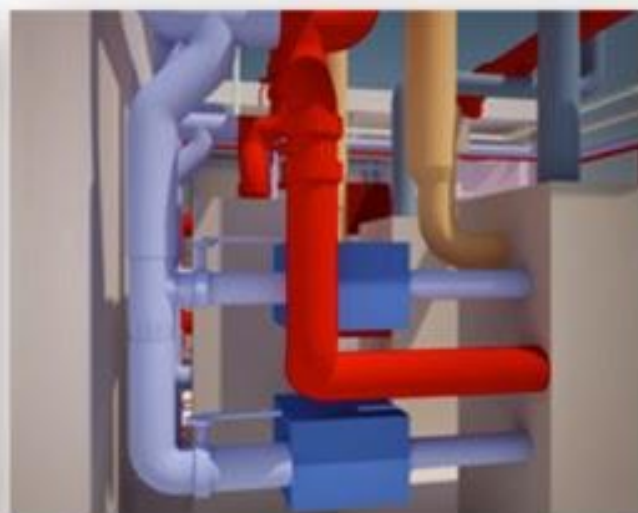
PURCHASE DATE:

01/02/2013

(Only data in **red** is useable)



LOD 200



LOD 300



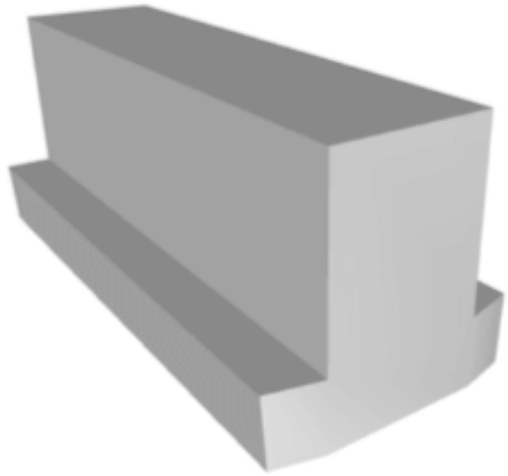
LOD 350



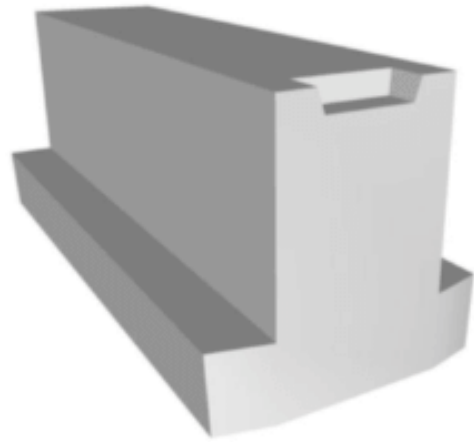
LOD 400



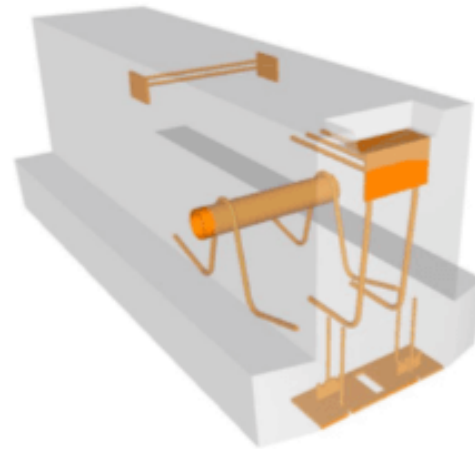
LOD 500



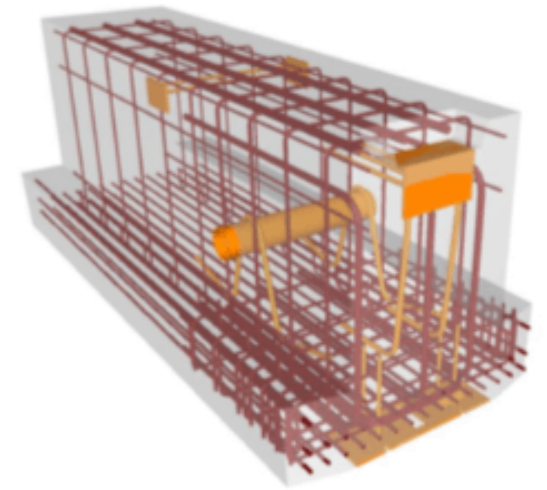
LOD 200



LOD 300



LOD 350



LOD 400

Video ve Linkler

- <https://youtu.be/OcqJmSvz780>
- <https://youtu.be/y9b7GU6ttRk>