

Kentsel Planlama Ulaşım Planlaması Raylı Sistemler

Doç. Dr. Emine Yetişkul

Orta Doğu Teknik Üniversitesi

Şehir ve Bölge Planlama Bölümü



Türkiye'de Araba Sahipliği

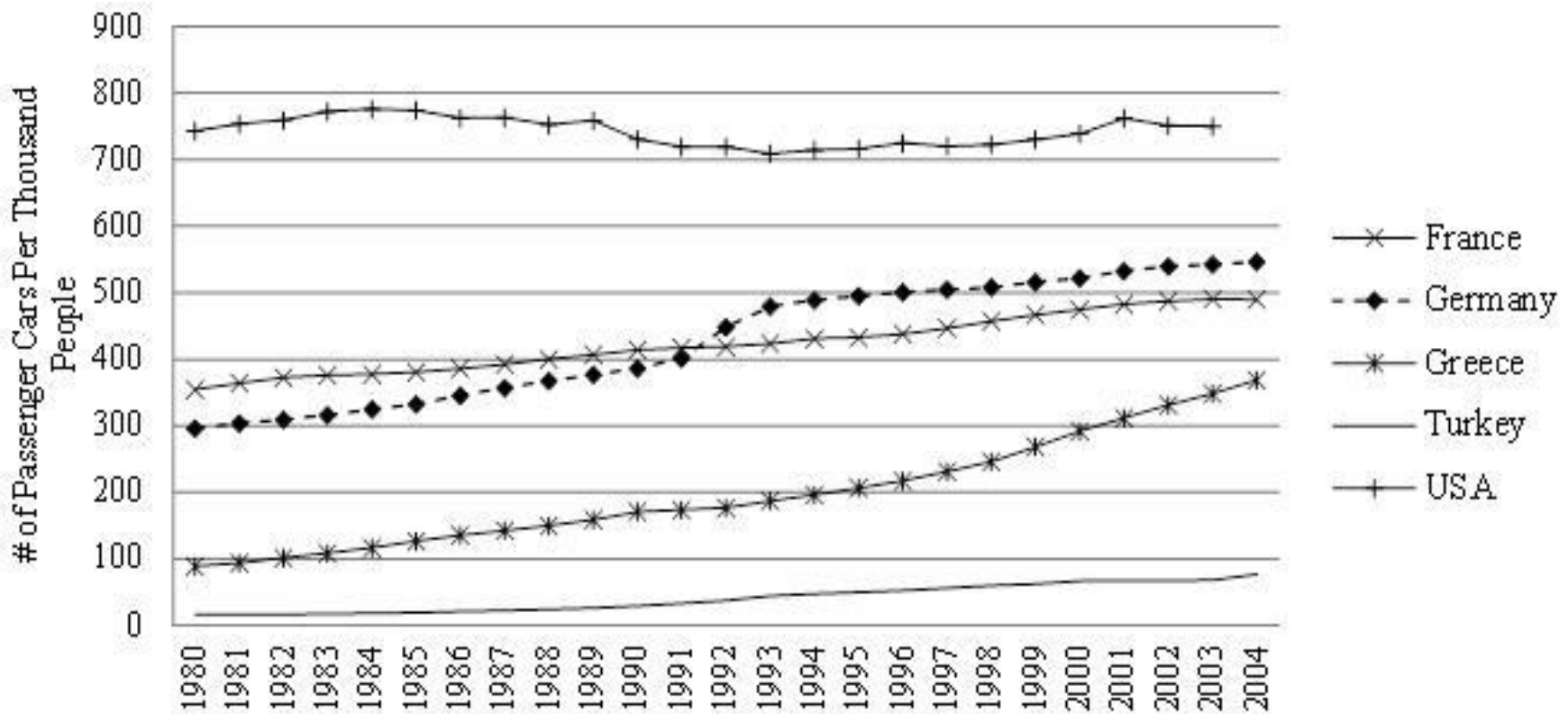
- Gelişmekte olan ülkelerin 2002-2030 yılları arasında petrol tüketimi, toplam artışın 2/3'ünü oluşturacağı ve gelişmiş ülkelerin enerji tüketimini 2030 yılında geçeceği düşünülüyor.
- Kişi başı gelirin ABD Doları 3,000 - 5,000 arasına ulaştığında arabalaşmanın arttığı belirlenmiş (Dargay and Gately, 1999).
- Gelişmekte olan ülkelerde araba sahipliğinin, gelirden daha hızlı artacağı beklenmektedir (Ingram and Liu, 2004).



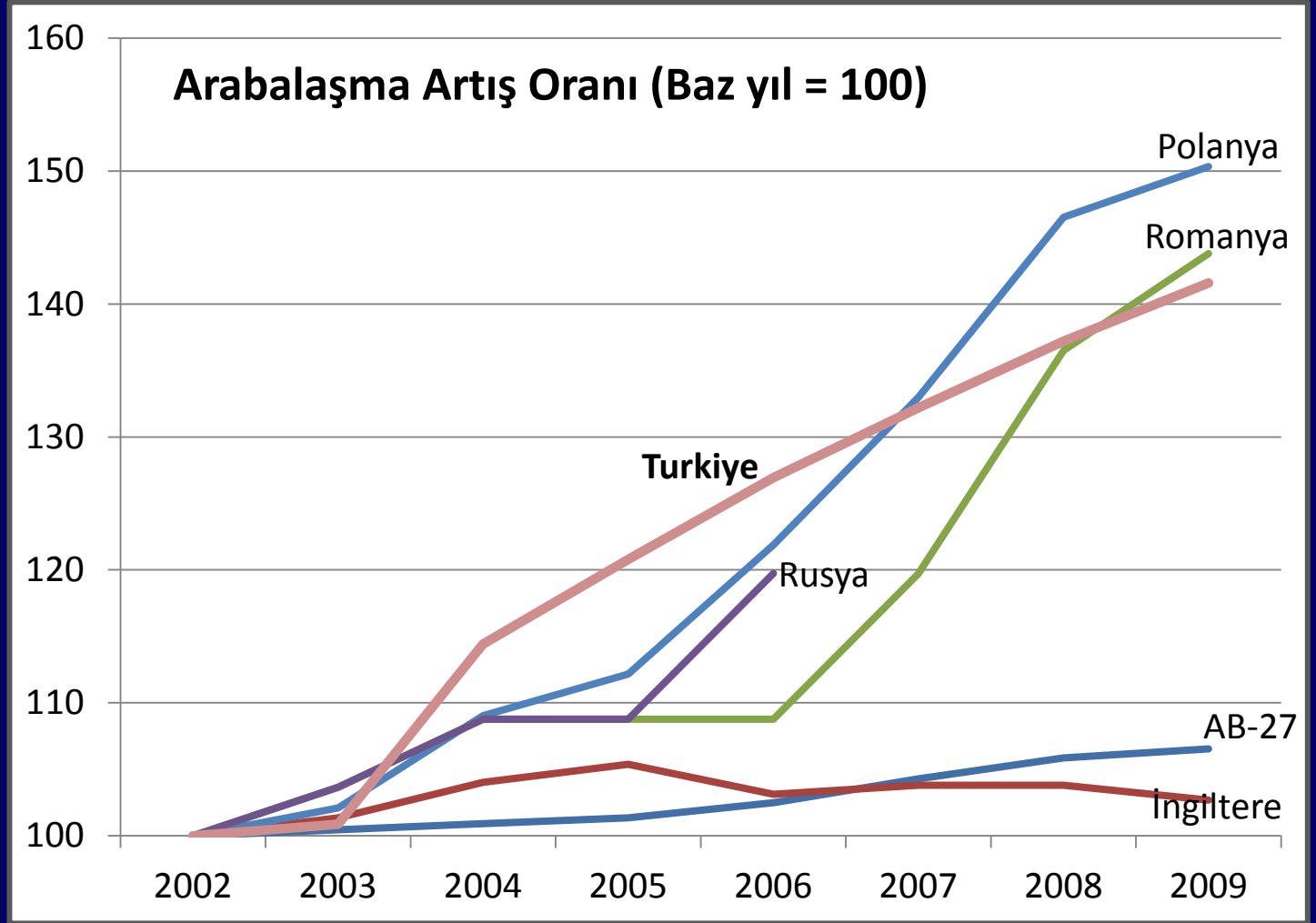
Türkiye'de Araba Sahipliği

- Türkiye'de 1995 ile 2012 yılı arasında araba sahipliği 3 katına çıkmıştır (2,876,616 - 8,185,556).
- GSYİH 2 kat artmıştır.
- Nüfus 1.3 kat, kentsel nüfus 1.7 kat artmıştır.
- Ancak, bu rakamlar Kuzey Amerika ve Avrupa ile karşılaştırıldığında oldukça düşüktür.
- Bugün İstanbul'da %70'ler, Ankara'da ise %60'la civarında olan toplu taşıma oranları yavaş da olsa giderek azalmaktadır.

1000 kişiye düşen Araba Sahipliği

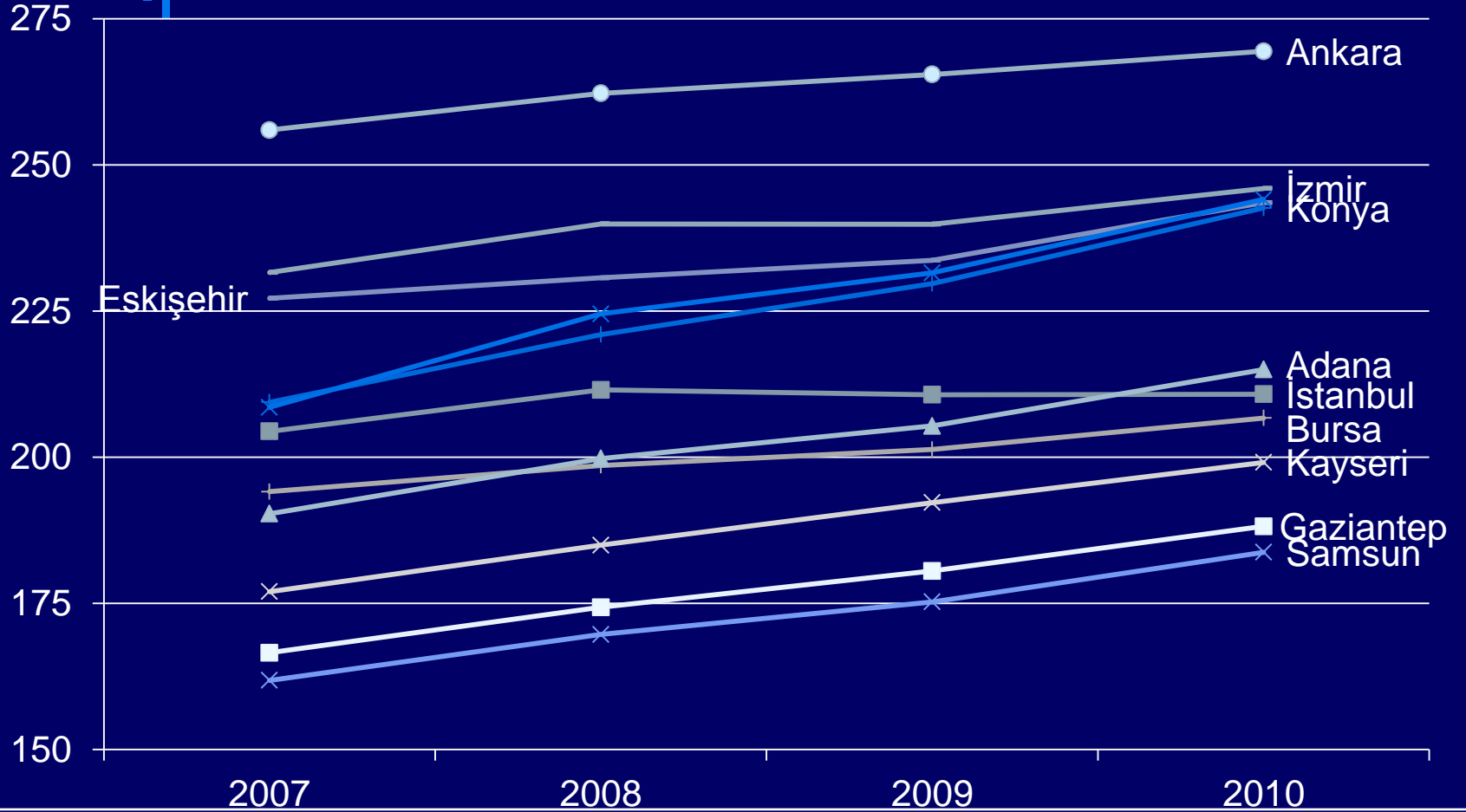


Türkiye'de Araba Sahipliği

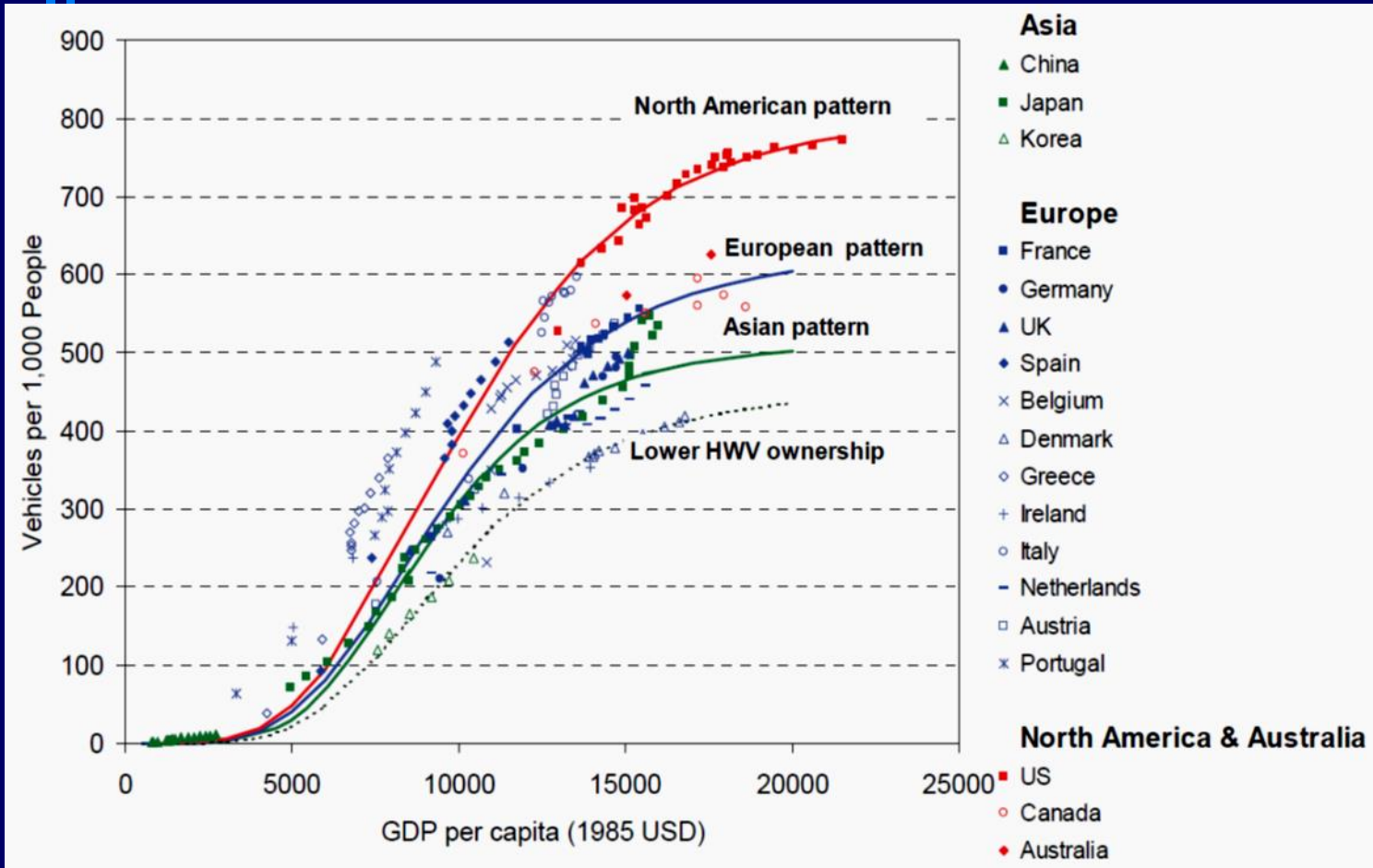


... ve Şehirlerde

1000 kişiye düşen Araba Sayısı



Gelir arttıkça bu oran artmaya devam edecek...



Kentsel Yayılma orta ölçekli
kentlerde de görülüyor



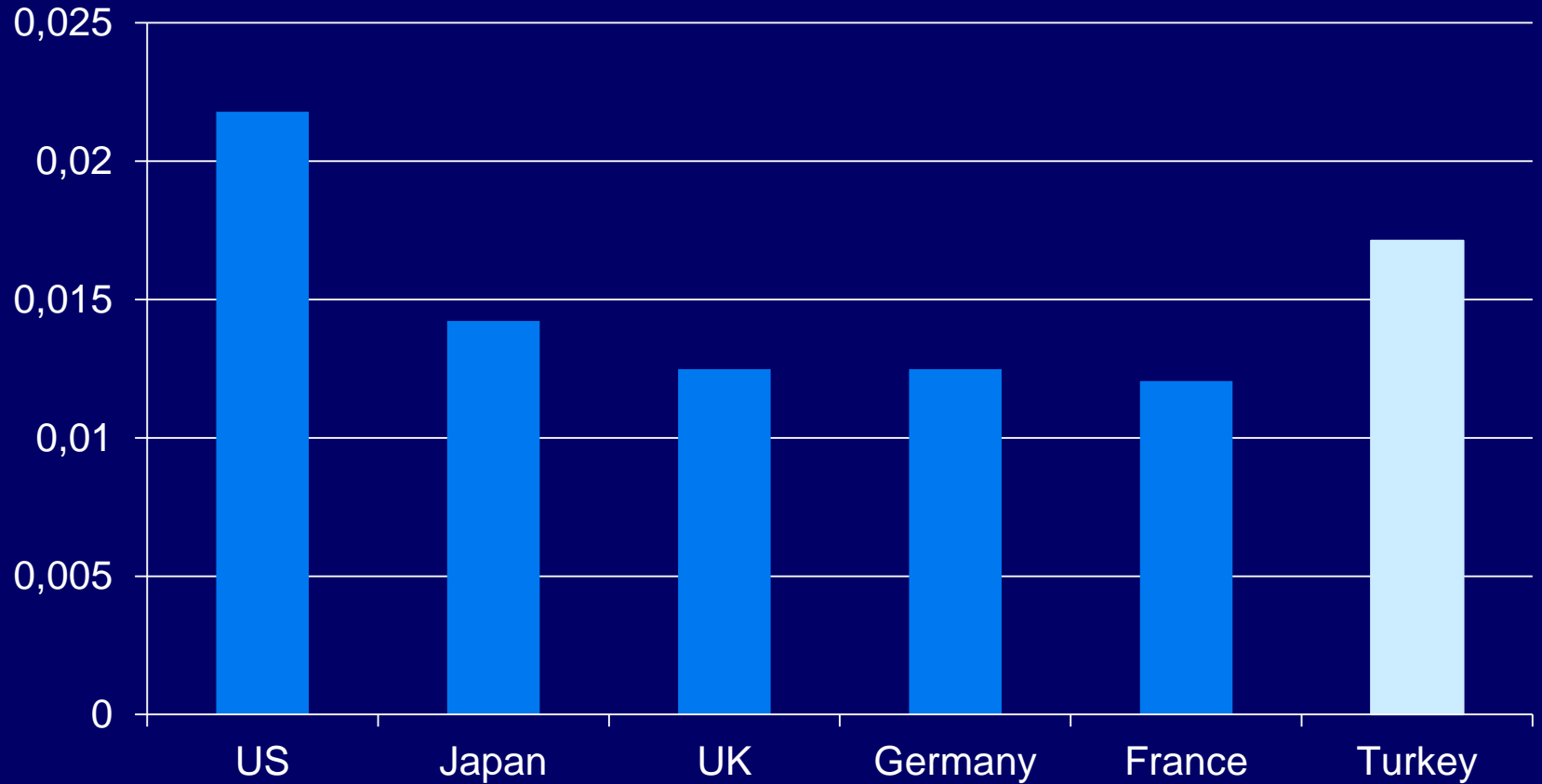


Kentsel Yayılma orta ölçekli kentlerde de görülüyor

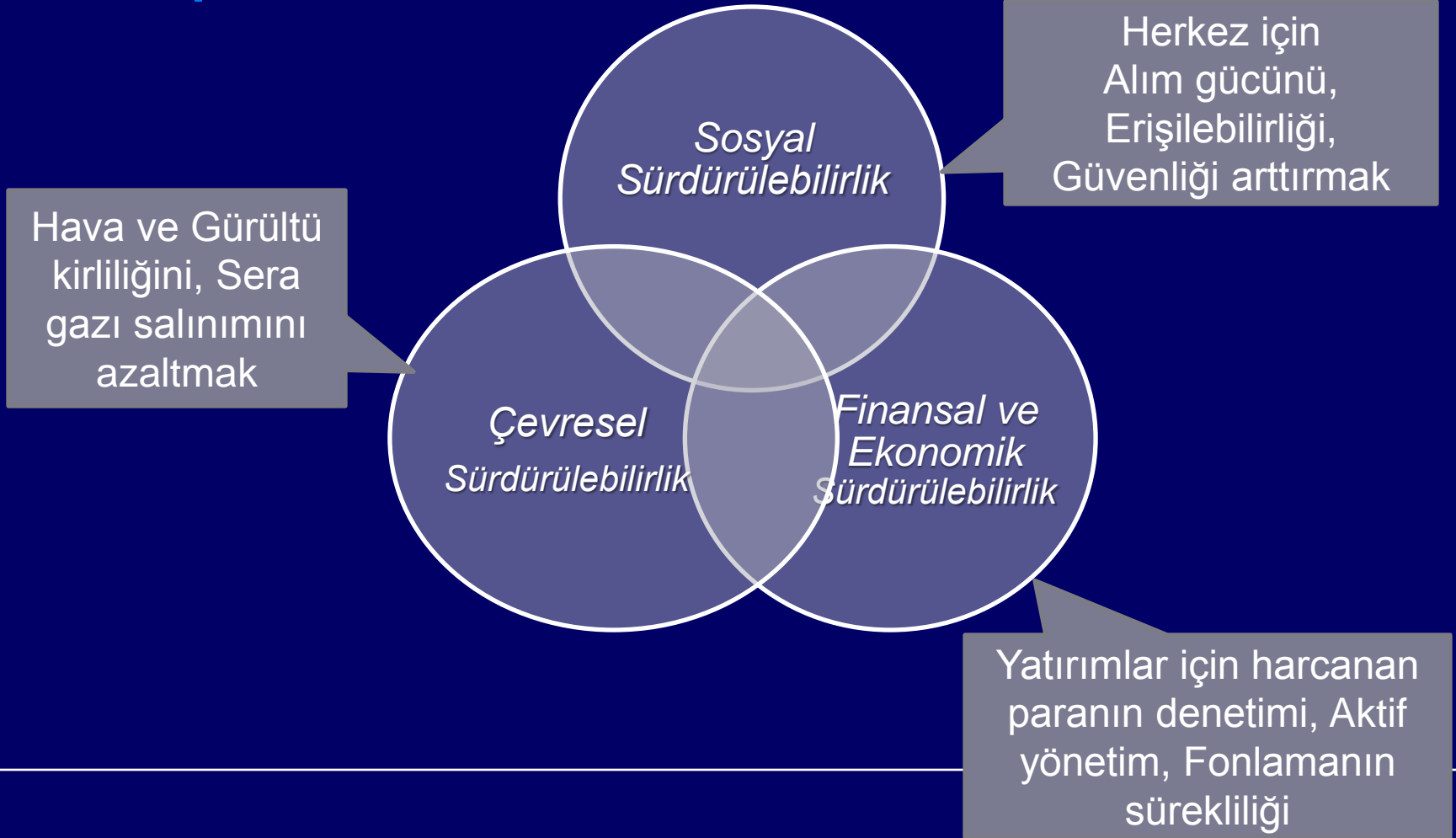
- ✓ Orta ölçekli kentlerdeki hızlı nüfus artışı
- ✓ Yüksek kaliteli ve büyük konut ihtiyacı
- ✓ Kent merkezlerinde yoğunluk arttıkça hanehalklarının kentlerin çeperlerine daha büyük konutlarda oturmak için taşınması beraberinde uzun yolculukları getirmektedir.

Türkiye'nin Görece Yüksek Petrol Tüketimi

GSYİH (AB Doları) başına Yıllık Tüketim (ton)



Amaç: Sürdürülebilir KentSEL Ulaşım Sistemleri





Kentsel Planlama Ulaşım Planlaması

- Planlamanın iki yüzü vardır, kentsel planlama ve ulaşım planlaması.
- Kentsel planlama aktivitelerin yerlerini ve yoğunluklarını belirlerken, ulaşım planlaması da bu aktiviteleri birbirleri ile bağlama uğraşındadır.
- Her ikisininde temel amacı sürdürülebilirliği gerçekleştirmektir.



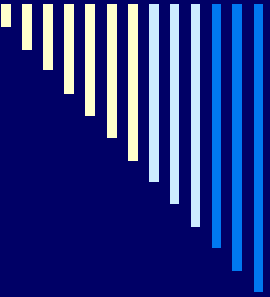
Kentsel Planlama Ulaşım Planlaması

- Çevre kalitesini korumak ve iyileştirmek, bu kısıtlar çerçevesinde de ekonomiyi canlandırmak ve büyütmek, ama diğer yandan adilane bir dağılımı eşitlikçi bir yaşamı da daim kılmak.



Ulaşım Planları Resmi tanım

- **Ulaşımında Enerji Verimliliğinin Arttırılmasına İlişkin Usul ve Esaslar Hakkında Yönetmelik**
 - **Kentsel ulaşım planları: Kentin, mekansal, demografik, topografik, işlevsel, toplumsal, iktisadi özellikleri ve ihtiyaçlarına göre ulaşım talebini en azda tutan, sürdürülebilir gelişmeyi sağlayan, kentin üst ve alt ölçekli planları ile eşgüdümlü olarak hazırlanan ulaşım planlarıdır.**



Ulaştırma Bakanlığı (taslak) Kentiçi raylı ve kablolu insan taşıma sistemi projelerinin DLH Genel Müdürlüğü tarafından incelenmesi ve onaylanmasına ilişkin usul ve esaslar hakkında yönetmelik taslağı

- **Kentiçi ulaşım: Kent içinde çeşitli ekonomik ve toplumsal etkinlikler arasındaki ilişkilerin sağlanması faaliyeti.**
- **Ulaşım ana planı: Planlı kentsel gelişmeyi destekleyecek ve bütünsel bir kentiçi ulaşım sistemini oluşturacak hedef ve politika ile yatırım ve önlemleri tanımlayarak bu ilke ve politikalar doğrultusunda üretilecek tüm ulaşım yatırım ve işletme projelerine temel oluşturacak, arazi kullanım planlarıyla uyumlu uzun, orta ve kısa vadeli plan.**



Ulaşım planı kapsamı

□ 16 Büyükşehir belediyesi

- ADANA, ANKARA, ANTALYA, BURSA, DİYARBAKIR, ERZURUM, ESKİŞEHİR, GAZİANTEP, MERSİN, İSTANBUL, İZMİR, KAYSERİ, KOCAELİ, KONYA, SAKARYA, SAMSUN

□ 33+ İl merkezi belediyesi

- ŞANLIURFA, MALATYA, KAHRAMANMARAŞ, VAN, DENİZLİ, ELAZIĞ, SİVAS, BATMAN, MANİSA, BALIKESİR, TRABZON, KÜTAHYA, ÇORUM, KIRIKKALE, ADIYAMAN, HATAY, İSPARTA, OSMANIYE, UŞAK, AYDIN, A.KARAHİSAR, AKSARAY, EDİRNE, ORDU, TEKİRDAĞ, TOKAT, KARAMAN, SİİRT, BOLU, ZONGULDAK, DÜZCE, KARABÜK, NİĞDE

□ 8+ ilçe belediyesi

- BUCA, TARSUS, ÇORLU, İSKENDERUN, TURGUTLU, BANDIRMA, NAZİLLİ, VİRANŞEHİR



Dünya'da ulaşım planlaması

- Gelişmiş ülke
 - Altyapı tamam
 - Ufak değişiklikler
 - Gelişmekte olan ülke
 - Altyapı eksik
 - Büyük yatırımlar
-



Gelişmiş ülkeler

- Ulaşım Talep Yönetimi
 - Hareketliliğin kontrolü
 - Ulaşım davranışlarını kontrole yönelik arazi kullanımı kararları (müdahaleci-sürekli planlama)
-



Gelişmekte olan ülkeler

- Büyükölçekli yatırımlara dayalı ulaşım planlaması
 - Süregiden kentsel dönüşüm
 - Ulaşım davranışlarından ziyade ulaşım omurgasını oturtmaya çalışan müdahale
 - Arazi kullanımından kopuk yapılanma
-



Raylı Sistemler I

- Raylı sistem yatırımları ile enerji verimliliği sağlanmalı;
- Toplu taşıma içerisinde enerji açısından daha verimli araç ve sistemlerin kullanılması diğer yandan da özel ulaşım türleri yerine, toplu taşımanın kullanımının önünün açılmasını gerektirmektedir.



Raylı Sistemler II

- Raylı sistem yatırımları ile sağlıklı bir kentsel yaşamın da kurgulanması,
- Raylı sistem yatırımları ile alışveriş alanları, yaya alanları ve değişik aktiviteler birbirleri ile etkin bir şekilde buluşturulabilmeli,
- Böylece kentsel yaşamın raylı sistem ile birlikte işlemesinin önü açılmalıdır.



Raylı Sistemler III

- Raylı sistem yatırımları ile kentsel gelişimin kontrol edilmesi ve raylı sistem erişim noktalarında kentsel gelişmenin desteklenmesi,
- Bu noktalarda yoğunlukların arttırılması ve kentsel gelişmenin otomobil ile olan kontrolsüz yayılması yerine toplu taşıma ile disiplinli büyümesi,



Raylı Sistemler IV

- Raylı sistem yatırımları ile daha önce dağınık olan, bütüncül ve etkin çalışmayan bu nedenle de toplumsal olarak maliyetleri çok fazla verimsiz ulaşım türlerinden kente bütüncül yaklaşan, uzun mesafeleri trafik sıkışıklığından muafiyet ile hızla katedilen bir toplu taşıma sistemine geçişin sağlanması,



Sonuç

- Bir kentin gelişmesi nasıl olacaktır?
 - Bu gelişme ile raylı sistem yatırımı nasıl birbirini etkileyecektir?
 - Raylı sistem diğer toplu taşıma ile nasıl entegre olacaktır?
 - Otomobil kullanımını azaltmak amacı ile raylı sistem ve bu sistemin istasyonları nasıl kullanılacaktır? Park et ve devam et noktaları?
 - Raylı sistem yatırımları ile yayalaştırma, otopark politikaları nasıl birbiri ile desteklenecektir?
-



Sonuç

- Sadece kentsel veya ulaşım planlaması değil, ortak bir planlama ile birlikte politikaların da kurgulanması gerekmektedir.
-