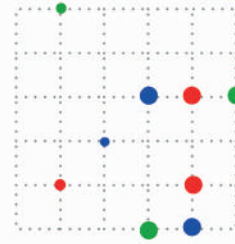
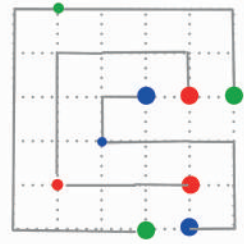


Aynı renkteki daireleri, büyük olandan başlayıp, küçükten geçerek diğer büyükte bitecek şekilde noktalı yerlerden geçerek doğrusal çizgilerle birleştirin.



Örnek çözüm:



SUDOKU

Tüm satır, sütun ve kalın çizgilerle belirtilmiş 9 birimlik karelerde 1'den 9'a tüm sayılar birer defa yer alacak şekilde boş kareleri doldurun.

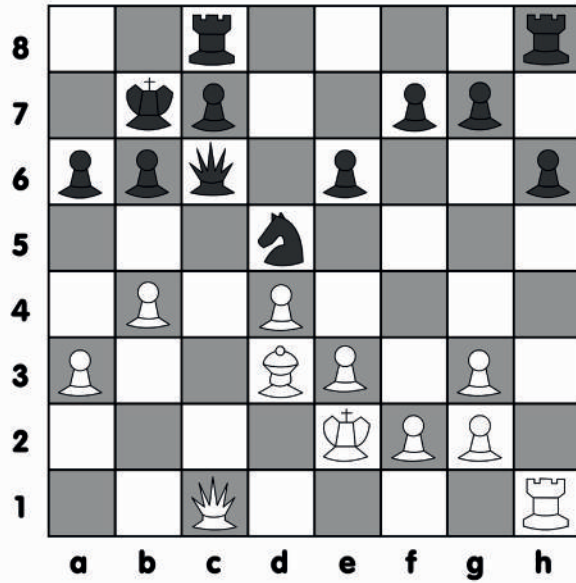
Örnek çözüm:

5	3	4	6	7	8	9	1	2
6	7	2	1	9	5	3	4	8
1	9	8	3	4	2	5	6	7
8	5	9	7	6	1	4	2	3
4	2	6	8	5	3	7	9	1
7	1	3	9	2	4	8	5	6
9	6	1	5	3	7	2	8	4
2	8	7	4	1	9	6	3	5
3	4	5	2	8	6	1	7	9

	8		9				1	
7								3
			8	3	7			
		7	5	4	6	1		
3		5	2		1	9		7
		4	9	7	3	6		
			6	1	4			
5								1
	9			5				

SATRAÇ

Beyaz için en avantajlı hamleyi bulun



ÖNCEKİ SAYIDAKİ BULMACALARIN CEVAPLARI

R	O	S	A	L	I	N	D		F
E	S		K	A	N	A	R	Y	A
F	A	K	Ü	L	T	E			A
E	K	İ	M		E			A	K
R	A		Ü	Z	G	Ü			A
A		F	L	O	R			A	M
N	B		A	M	A	Ç			O
S	U	İ	T		L			U	Z
	B	L	Ö	F		R	F		A
N	İ	K	R	İ	Z			O	H

6	3	4	1	9	5	7	2	8
1	7	8	3	6	2	5	4	9
2	9	5	7	4	8	1	6	3
4	8	1	5	7	3	2	9	6
5	6	3	9	2	1	8	7	4
7	2	9	4	8	6	3	5	1
3	1	6	2	5	4	9	8	7
8	5	7	6	1	9	4	3	2
9	4	2	8	3	7	6	1	5

SATRAÇ

1. Fd5+ - Vxd5
2. Vh8+ - Şf7
3. Vf8#