

SATRAŇÇ BULMACA...

Hazırlayan: Ali Nihat YAZICI- Elektronik ve Haberleşme Mühendisi
nihat.yazici@emo.org.tr

ÖDÜLLÜ MAT SORUSU

Değerli meslektaşlarım,

EMO Ankara Şubesi bülteninde bir bulmaca köşesinde satranç ile ilgili talep gelince mutluluk duydum. Bunu ödüllü yapacağız.

Öncelikle, mat sorularında bazı kurallar vardır.

Bunları bilirsek, çözümü bulmamız daha kolay olur.

Bazılarını anımsatmak istiyorum.

* Mat sorularında mutlaka "Beyaz oynar ve n'ci hamlede mat eder" ibaresi olur.

* Siyah her zaman en doğru savunmayı yapar ama bu durumda da mat olur.

* Birden fazla doğru ilk hamle olmaz.

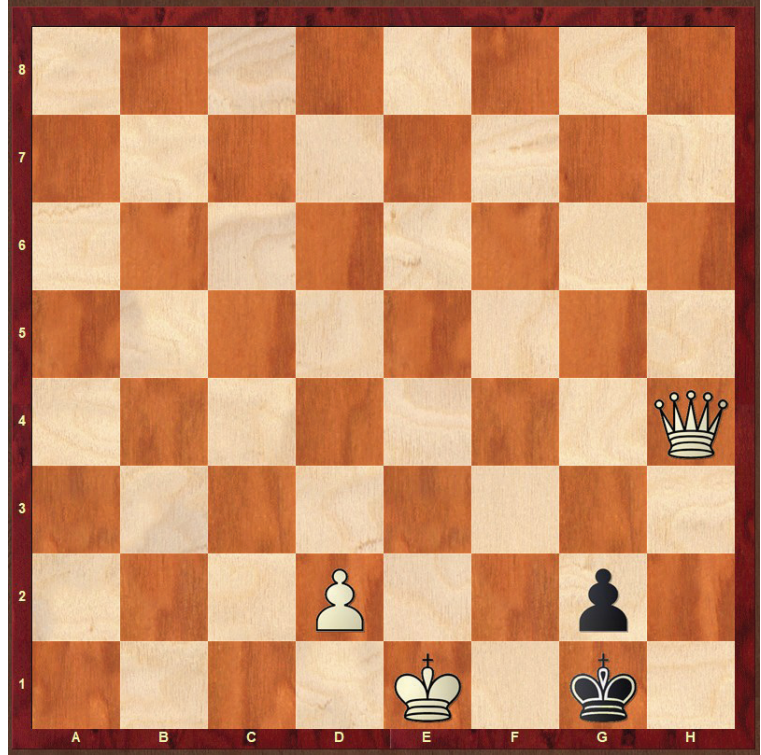
* Problem diyagramı satranç kurallarına uygun olmalıdır.

* Problem çözümüne katkısı olmayan, gereksiz taş olmamalıdır.

* İlk hamle şah çekme olmamalıdır.

Bunlar olmasa da bir problem kurulabilir, ama kaliteli olmaz.

Mayıs ayı problemimiz, efsane bir satranç sporcusunun kompozisyonu. Bu efsane sporcu iyi bir arkadaşım. Bu problemi 4 yaşındayken kurgulmuş. Kim olduğunu, öyküsünü yanıtla birlikte bir dahaki bültende bulacaksınız.



Beyaz oynar, 2 hamlede mat eder.

(Beyaz Şah e1, Vezir h4, d2, Siyah Şg1, g2)

Yanıtlarınızı ankara.bulten@emo.org.tr adresine yollayabilirsiniz. Yanıtlar satranç notasyonuna uygun, tüm hamleler olacak şekilde olmalıdır.

Doğru notasyonla doğru yanıt veren meslektaşlarımızdan birisine Dr. M. Sabri Koçak'ın "Adım Adım Satranç" adlı kitabı armağan olarak verilecek.

