



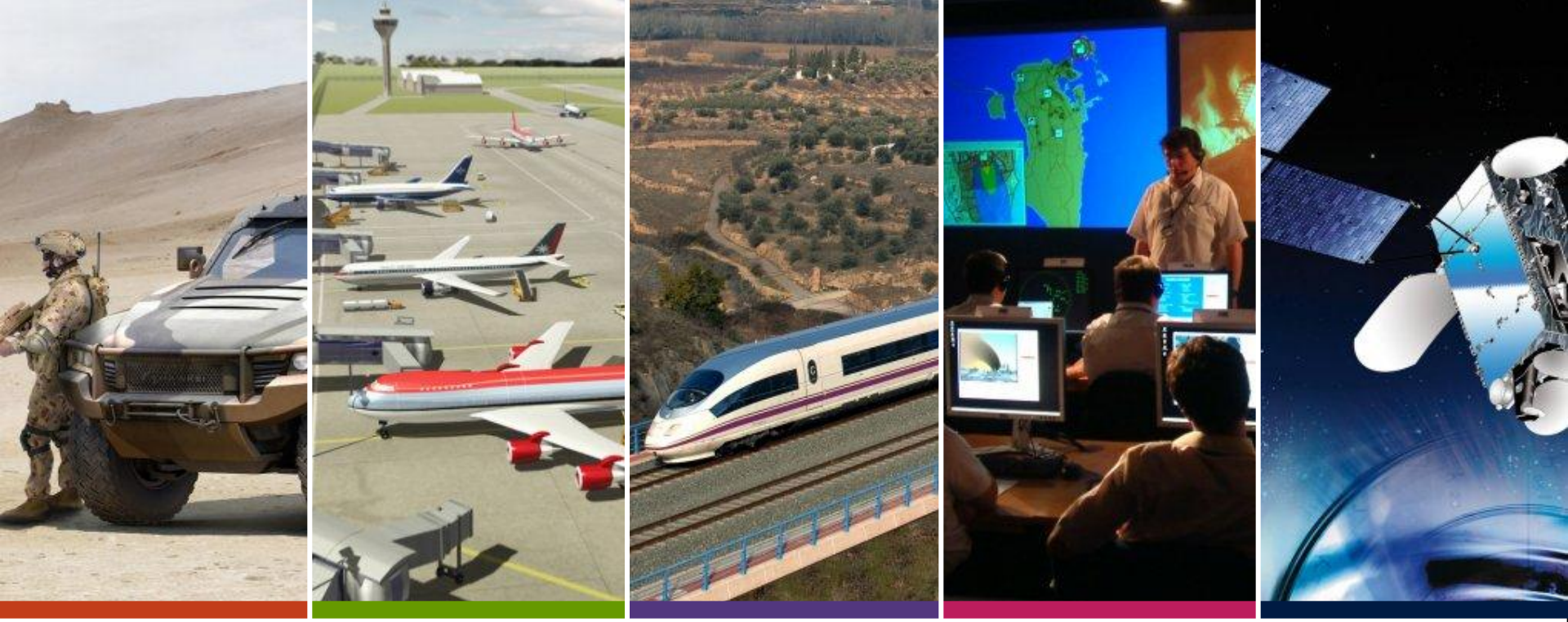
# Thales

## DEMIRYOLU YOL BOYU SİSTEM TEKNOLOJİLERİ

09.Mayis.2015

Okan Eryurt

THALES



## GOREVIMIZ

- ✓ **EMNIYET VE GUVENLIK** ONEM ARZ ETTIGINDE TEMIN VE TESIS ETMEK.
- ✓ **DUNYA UZERINDE; IS ORTAKLARIMIZLA** BERABER, DAHA AKILLI SISTEMLER GELISTIRMEK.

THALES

- **Thales**
- **Rayli Ulasimda Thales Cozumleri**
- **Demiryolu Projelerinde Asamalar**
- **Turkiye'de Thales**



**Savunma**

**Hava  
Ulasimi**

**Kara  
Ulasimi**

**Siber  
Guvencuk**

**Uydu  
Sistemleri**

**THALES**

**Grup Gelirleri (2014)**

€ **14.3** Milyar EURO

**Calisan Sayisi**

**65,000**

**Organizasyon**

**56** ulke

**AR\_GE**

**2.5** Milyar AVRO  
(Yaklasik gelirin %20 si)

# THALES GROUND TRANSPORTATION SYSTEMS

## A WORLDWIDE PRESENCE

Over  
**100**  
customers  
in more than  
50 countries

**26**  
large local  
centres  
all over  
the world

**7,000**  
employees  
worldwide

## 5 CAPABILITIES FOR A COMPLETE TRANSPORTATION OFFER

SIGNALLING  
FOR MAINLINES

SIGNALLING FOR  
URBAN RAIL

REVENUE COLLECTION  
SYSTEMS

SERVICES

INTEGRATED COMMUNICATIONS AND SUPERVISION

## THALES GROUND TRANSPORTATION MARKETS



URBAN RAIL



BUS



MAINLINE RAIL



TRAMWAY AND LRT



ROAD

THALES



**15,754** km demiryolu Thales AlTrac ETCS sinyalizasyon cozumu ile tesis edilmistir.

**219,949** Thales yol boyu ekipmani tesis edilmistir.

Thales tren yonetim sistemi ile **15%** enerji tasarrufu saglanmistir.

ARAMIS Trafik Yonetim Sistemi

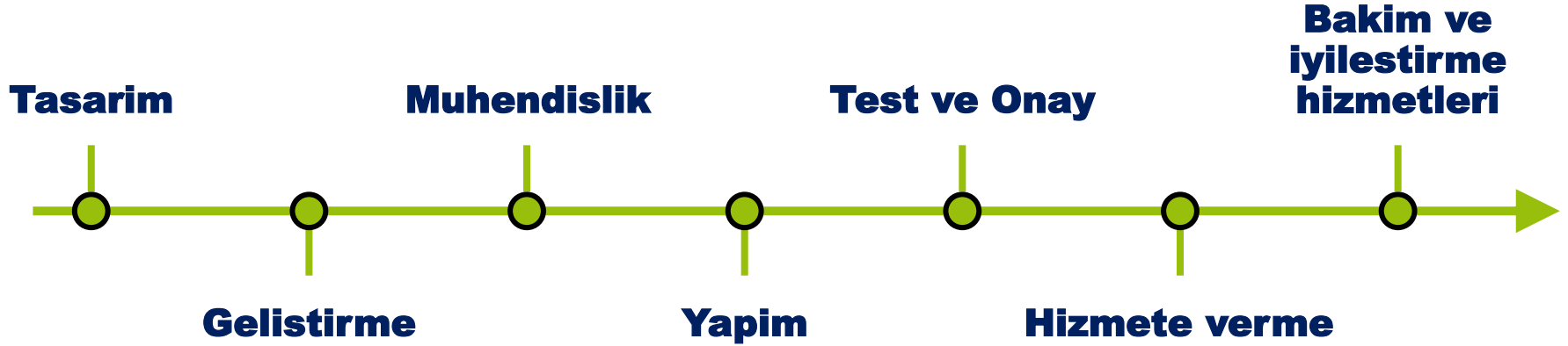
**4** u tamamen olmak uzere **16** ulkede **72,000** km yol, gunluk **52,000** tren kontrolu saglamaktadir.







# Sizinle beraber tüm proje sürecini tamamlıyoruz.



- ◆ **Sistem ortak çalışabilirliği**
- ◆ **Yeni hat, ilave ve modernizasyonu yapılacak hatlar**
- ◆ **Anahtar teslimi çözümler**



# Turkiye'de Thales

THALES

## Kuruluş: 1986



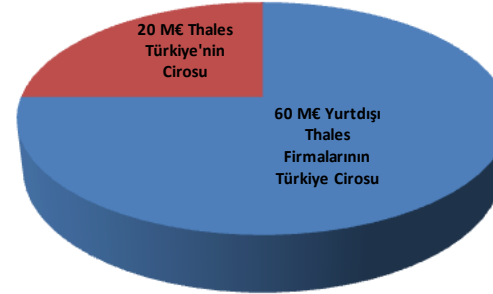
1986: 4 Çalışan



2015: 150 Çalışan

## Yıllık İş Hacmi:

THALES'in ortalama Türkiye Cirosu



## Yerel Teknolojik Yetenekler:

Savunma: Deniz Platformlarına yönelik donanım ve yazılım

Raylı Sistemler: Montaj, Saha Testleri ve Devreye Alma, Yazılım Testleri, Bakım

## Müşteriler:

Savunma Sanayii Müsteşarlığı, Türksat, T.C.D.D, İstanbul Belediyesi

## Keşif ve Gözetleme Uydusu (GÖKTÜRK)



- TAI
- Aselsan

## Üç Boyutlu Gözetleme Radarları



- Aselsan

## Meltem



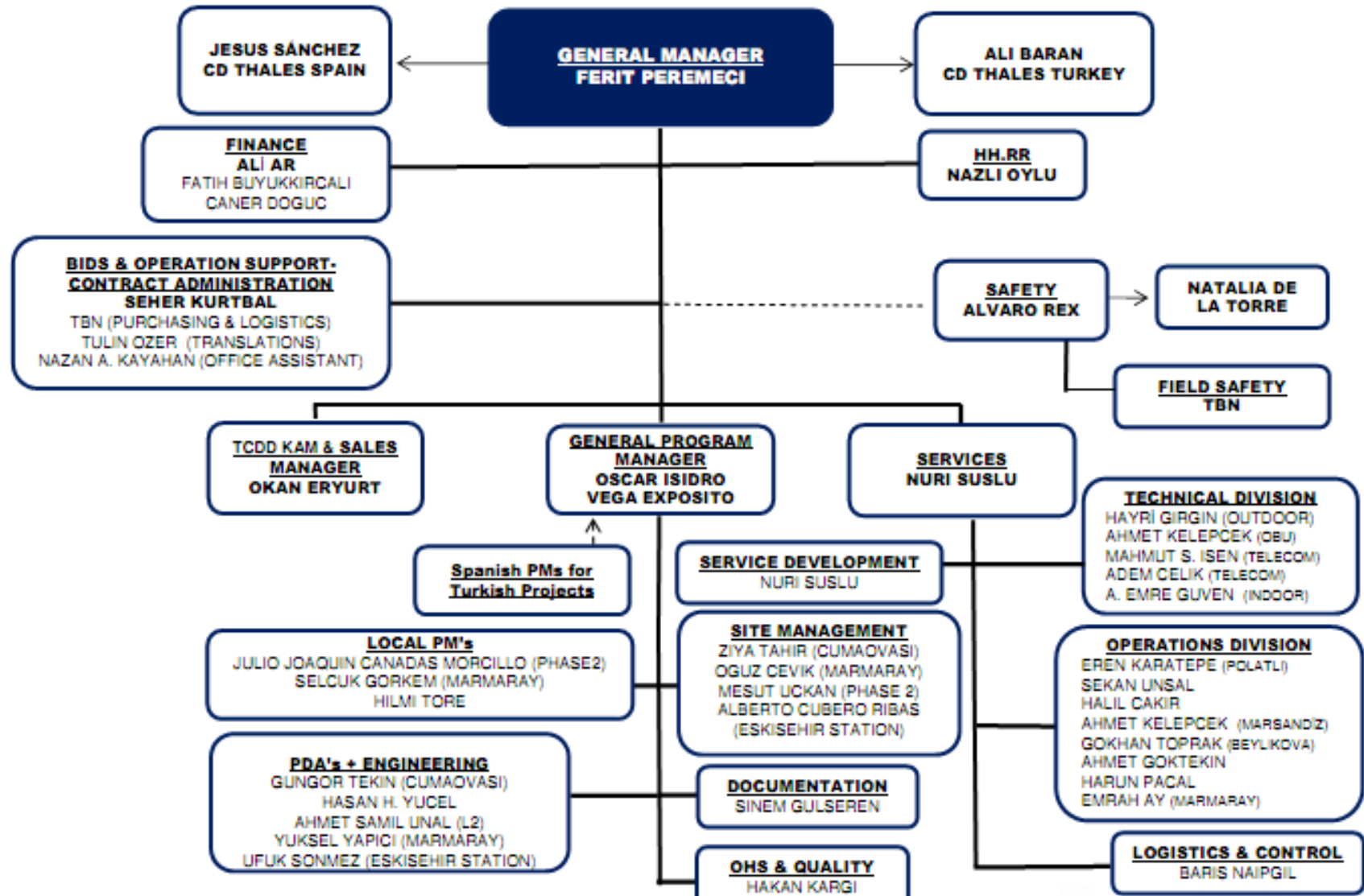
- Havelsan
- TAI
- Aselsan

## Ankara-Eskişehir Hızlı Tren Hattı



- Savronik
- Şahin Yılmaz

- Demiryollarındaki hedeflerde dikkate alınarak, Thales,Ulastirma sektorunde faaliyette bulunacak bir birim kurulmasını 2008 yılında onaylamıştır.
- Faaliyetlerine 2008 de başlayan Sirketin ismi son olarak 25.05.2012 de Thales Ulasim Sistemleri ve Ticaret A.Ş. olarak degistirilmis ve faaliyetlerine devam etmektedir.
- Sirkete 51% hisse ile Thales Espana GRP, SAU ve 49% hisse ile Thales International ortaktır.
- Ayrica Thales Espana GRP, SAU Turkiye' de 24.07.2009 da kurulan lokal ofisi bulunmaktadir.
- Halen Thales Ulasim bnyesinde cogunlugu muhendis, teknisyen olmak uzere yaklasik 75 kisi calismaktadir.



## Raylı Sistemler



Montaj



Saha Testleri ve Devreye Alma



Yazılım Testleri



Bakım



Proje Yönetimi



Eğitim



## Thales Türkiye'nin Yerel Yeteneklerinin Artırılması



## Üniversite ve Küçük Ölçekli Firmalarla ARGE Projelerinin Yapılması



## Türk Endüstrisi ile Üçüncü Ülke Pazarlarına Yönelik İşbirliklerinin Güçlendirilmesi



Tesekkur ederiz.