

Sizi Merak Ediyoruz

ANKET DEĞERLENDİRMESİ

MAYIS / 2021

Merhabalar,

"Salgın kısıtlamalarının başladığı günden bu yana bir yıl içinde Odamıza üye 4126 meslektaşımız ile gerçekleştirdiğimiz anket sonuçlarını sizlerle paylaşmak istiyoruz. Bu sayı EMO İstanbul Şubesi üyelerinin beşte birine denk gelmesi açısından şimdiye kadarki gerçeğe en yakın anket sonuçlarından birisi olma özelliği taşımaktadır.

Yaptığımız anketin bize sağladığı veriler, sadece meslektaşlarımızın değil, hepimizin içinde yaşadığı gerçeklerin küçük bir yansımasıdır. Covid-19 salgınının herkesi aynı oranda etkilemediği, güvencesiz ve yoksul kesimleri daha da derinden etkilediği artık herkesçe bilinmektedir. Salgın günlerinde yaşanan insani ve toplumsal etkiler, biz mühendisleri bu denli derinden etkiliyorsa belirli bir mesleğe ve güvenceye sahip olmayan çalışan / işsiz kesimlerin durumu nasıl yaşamsal bir boyuttadır, bunun küçük bir örneğini kamuoyuyla paylaşmayı bir borç biliyoruz. "

Saygılarımızla

TMMOB
EMO İstanbul Şubesi
42. Dönem Yönetim Kurulu



1954

TMMOB
Elektrik Mühendisleri Odası
İstanbul Şubesi



Merhabalar,

Salgın kısıtlamalarının başladığı günden bu yana bir yıl içinde Odamıza üye **4126 meslektaşımız ile gerçekleştirdiğimiz anket sonuçlarını** sizlerle paylaşmak istiyoruz. Bu sayı EMO İstanbul Şubesi üyelerinin beşte birine denk gelmesi açısından şimdiye kadarki gerçeğe en yakın anket sonuçlarından birisi olma özelliği taşımaktadır.

Yaptığımız anketin bize sağladığı veriler, sadece meslektaşlarımızın değil, hepimizin içinde yaşadığı gerçeklerin küçük bir yansımasıdır.

Covid-19 salgınının herkesi aynı oranda etkilemediği, güvencesiz ve yoksul kesimleri daha da derinden etkilediği artık herkesçe bilinmektedir. Salgın günlerinde yaşanan insani ve toplumsal etkiler, biz mühendisleri bu denli derinden etkiliyorsa belirli bir mesleğe ve güvenceye sahip olmayan çalışan / işsiz kesimlerin durumu nasıl yaşamsal bir boyuttadır, bunun küçük bir örneğini kamuoyuyla paylaşmayı bir borç biliyoruz.

Bir kaç başlıkla anketimizin bazı çarpıcı verilerini paylaşarak bütün sonuçları ekte sizlerle ve sizin aracılığınızla kamuoyuyla paylaşmak istiyoruz.

- I. Yaptığımız ankete göre meslektaşlarımız içerisindeki genel **işsizlik oranı %12,6** iken, **1990 sonrası doğumlu meslektaşlarımız arasında işsizlik oranı %23,6**
- II. **Emekli olup da çalışan meslektaşlarımızın oranı %21,6.** Bu durum emekli maaşlarının yetersizliği nedeniyle yeni bir işte çalışmadan yaşamlarını sürdürmeye yetmediğini göstermektedir. Bu sebeple 65 yaş üstü kısıtlamaların getirdiği zorluklara rağmen **her 5 emekli meslektaşımızdan 1'i çalışmaya devam etmektedir.**
- III. Cinsiyet ayrımcılığı iş konusunda da bütün yakıcılığıyla devam ediyor: İşsizlik kadın mühendisleri daha çok etkiliyor. Yaptığımız anket sonuçlarına göre **Her 5 kadın meslektaşımızdan 1'i işsizlik sorunu yaşamakta.** Genel işsizlik içerisindeki **işsiz kadın meslektaşlarımızın oranı %20.**
- IV. Pandemi sürecinin yarattığı işsizlik de göze çarpmaktadır. Ankete katılan **her 5 işsiz meslektaşımızdan 1'i işini pandemi sürecinde kaybettiğini belirtmektedir.** Pandemi sürecinde işini kaybeden meslektaşlarımızın oranı **%19,23** gibi ciddi bir orana denk gelmektedir.

Anket Verilerine Dair...

EMO İstanbul Şubesi üye sayısı ile kıyaslandığında her 100 üyeden yaklaşık 21'inin verisi sisteme işlendi. Telefonla yapılan görüşmeler sırasında bazı üyelerimiz anket linkinin kendilerine maille iletilmesini isteyerek bu yolla yanıt vermeyi tercih ettiler.

Sizi Merak Ediyoruz

Anket Verileri

ÜYE ARAMA İSTATİSTİKLERİ	
EMO İstanbul Şubesi	Üye Sayısı
23.3.2021 Toplam Üye Sayısı	19638
Ulaşılan içinde 65 yaş üstü	1406
Sizi Merak Ediyoruz Anketi (65 yaş altı) Ulaşılan	8245
Toplam Ulaşılan Üye	9651
Ulaşılamayan üye	5292
1.Toplam Arama sayısı	14943
Anket Dolduran	4126

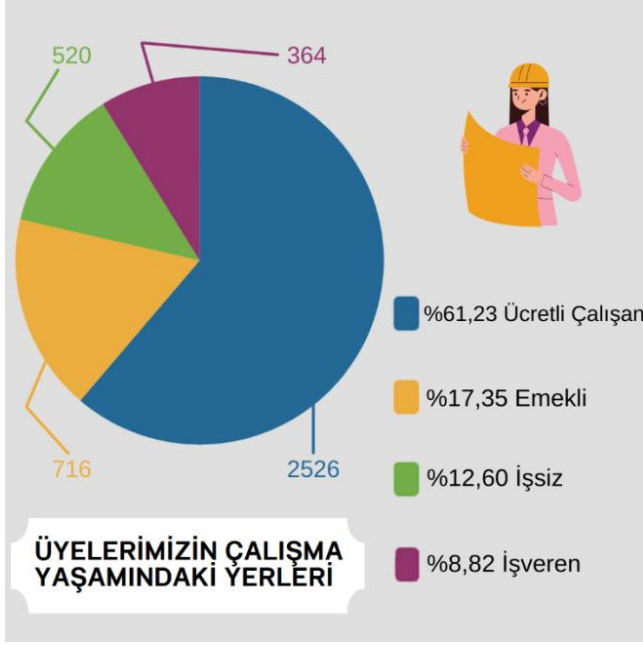
Katılımda Cinsiyet Dağılımı

Oda genelinde kadın üye oranı yüzde 10 seviyelerindedir. Şubemizin yaptığı anket sonucu da bu orana paralel bir orandadır.



Ücretli Çalışma Hızla Artıyor

Toplam üyelerimiz içinde faal üyelerimizin oranı yüzde 82,7



Faal üyelerimizin yüzde 61,23'ü ücretli, yüzde 12,6'sı işsiz toplamda 73,83'ü kendi konumunu ücretli çalışan mühendis olarak tanımlıyor. Üyelerimizin sadece yüzde 8,87'lik bir kesimi kendi işinin sahibi ya da işveren konumunda...

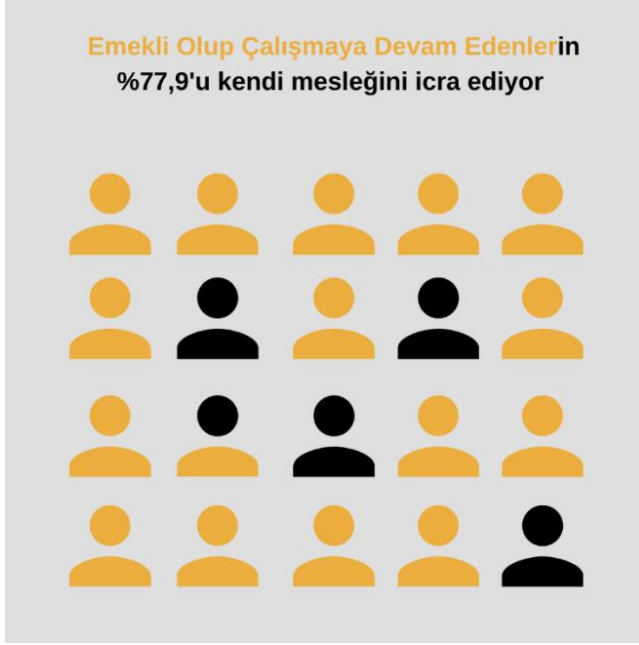
Mesleğin İcra Edilmesi

Üyelerimizin ezici bir çoğunluğunun kendi mesleğini yaptıklarını görüyoruz.

Ücretli çalışan üyelerimizin çok büyük kısmı kendi mesleğini icra ettiklerini belirtirken, önemli sayılabilecek bir kısmının da meslek dışı işler yaptığını görülmektedir.

Meslek dışı iş yapma oranının işveren ya da kendi işini yapan üyelerde daha da yükseldiği görülmektedir.

Emekli üyelerimizin de çalışma ve meslek hayatlarına çeşitli sebeplerle devam ederken, kendi mesleğini yapma oranı yüksek olsa da meslek dışı işlerde çalışma oranının yükseldiğini görmekteyiz.



Emekli Üyelerimizin Durumu

Emekli üyelerimizin yüzde 21,6'sı çalışmaya devam etmek zorunda kalması, emekli maaşlarının yetersizliğini göstermektedir. Çalışmayan emekli üyelerimizin önemli bir kısmının daha maaşlarının yettiğinden değil iş bulamadıklarından dolayı çalışmadıklarını biliyoruz. Emekli maaşlarının yoksulluk sınırının altında olması yönetenlerin utanacakları bir durumdur.

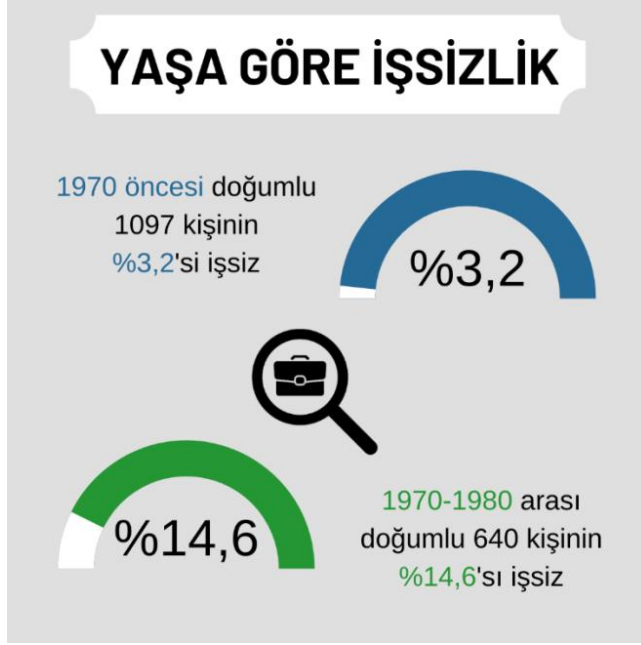


İşsizlik Artıyor

Genel üye dağılımında yüzde 12,6'sında görünen işsizlik oranı, ülkemizdeki toplam işsizlik oranının altında görünse de işsizliğin tüm üyelerimizde eşdeğer biçimde yaşanmadığı gerçeği üzerinden yaş aralıklarına bölerek değerlendirme yapma ihtiyacı hissettik.

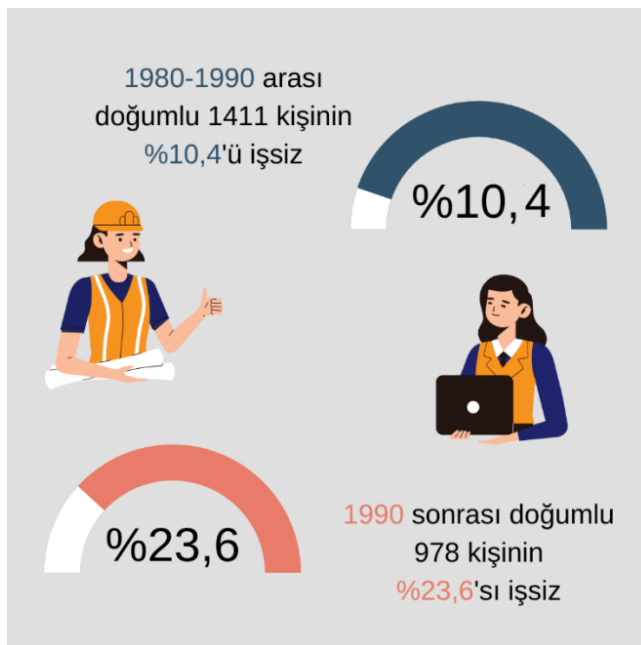
Yaş Dağılımına Göre İşsizlik Oranları

50 yaş ve üstü üyelerimizde işsizlik (%3,2) sorunu daha az gözlemlenirken, 40-50 yaş arası işsizlik oranının %14,6 gibi yüksek bir oranda olması şaşırtıcı bir sonuç olarak karşımıza çıkmaktadır.



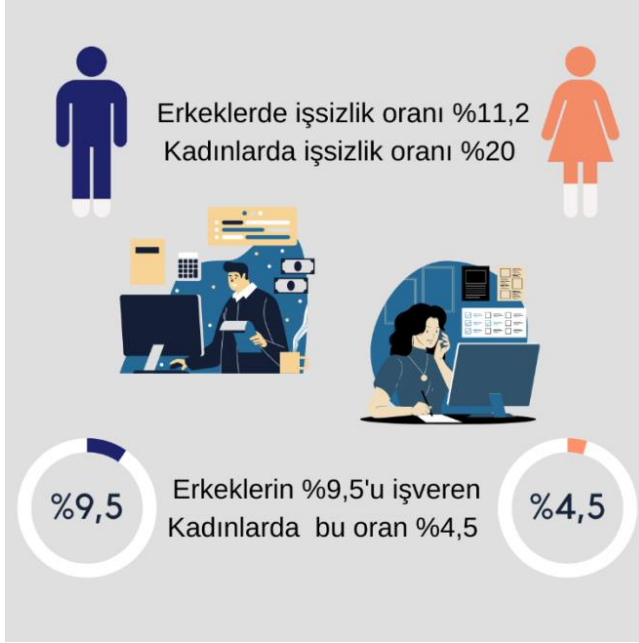
Genç Mühendisler İşsiz

İş arama süreçlerinde sıklıkla karşımıza çıkan tecrübe beklentisi ve yaş aralığı gibi sorunlar, üye bilgi çalışmamızda da somutlanabiliyor. 30-40 yaş arası üyelerimizde işsizlik oranı (%10,4) iken 30 yaş ve altı her 4 üyemizden birisinin (%23,6) işsiz olduğunu görüyoruz.



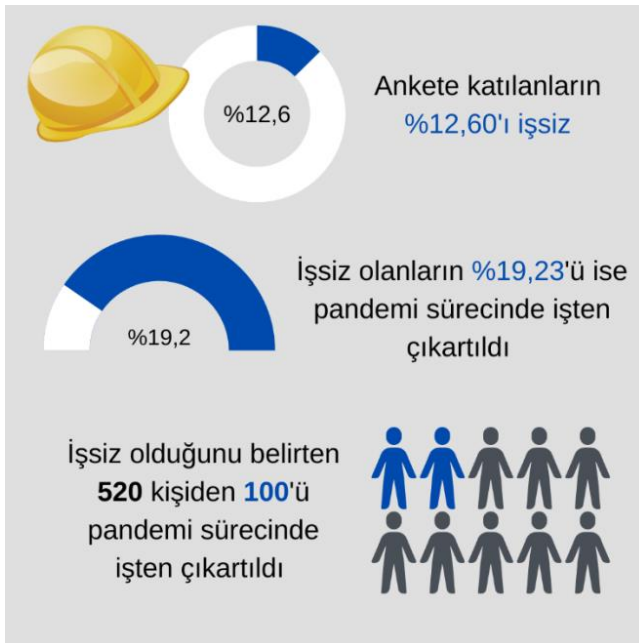
İşsizlik Kadın Mühendisleri Daha Çok Etkiliyor

Kadın üyelerimizin, işsizlik konusunda da iki kere dezavantajlı olduğu görünüyor. Sadece işsizlik değil, mühendis kadın üyelerimizin iş bulduğunda da başkaca özel sorunlarla yüz yüze kaldığı görülüyor.



Pandemi Mühendisleri de Olumsuz Etkiledi

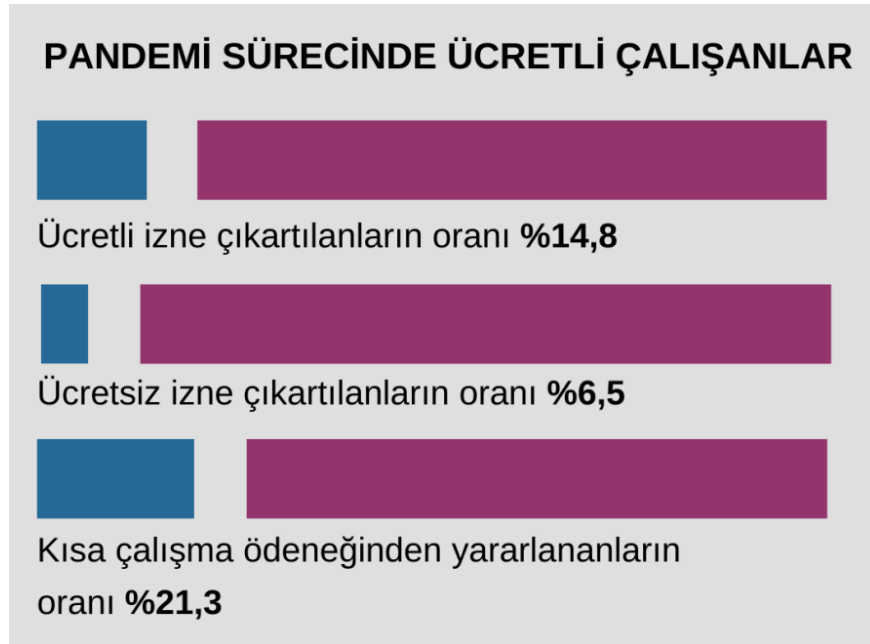
Üyelerimizle iletişime geçme sürecini hızlandıran ve soruları da belirleyen bu salgın süreci, mühendisin çalışma yaşamında diğer işçilerden daha korunaklı bir pozisyonu olmadığını gözler önüne seriyor. Pandemi sürecinin yarattığı dönemsel işsizlik de göze çarpan bir orana yükseliyor. Görüştüğümüz 100 üyemiz bu süreçte işsiz kaldığını ifade ediyor, bu da işsiz olduğunu belirten üyelerimizin %20'ye yakınının salgın sürecinde işten çıkarıldığını gösteriyor.



Covid-19 salgını, çalışma yaşamını da olumsuz etkiliyor. Kısa Çalışma Ödeneği (KÇÖ) uygulaması mühendis çalıştıran şirketlerin de bir seçeneği oldu. Bu süreçte her beş mühendisten birisinin KÇÖ ile ücretlendirildiği ortaya çıkıyor. Görece daha yüksek maaş alan meslektaşlarımız, Kısa Çalışma Ödeneği uygulaması sonucunda belirgin maddi kayıplarla yüzyüze kalıyor. İşveren üyelerimiz ise kısa çalışma uygulamasından belirgin bir şekilde faydalanmayı tercih etmek durumunda kalıyor.

Şirketlerin çalışmama sürecinde, mühendislere zorunlu izin kullandırması da yaygın karşılaşılan bir durum olarak ve ücretsiz izin uygulaması da %6,5 gibi bir oranla anketimize yansıyor.

Ayrıca, üyelerimizin büyük bir çoğunluğu ise pandemi döneminde işyerlerinde gerekli hijyen önlemlerinin alındığını belirtiyor.



SGK Primleri

Üyelerimizin yüzde 87,1'i maaşı ile sigorta priminin uyumlu olduğunu bildirirken, üyelerimizin yüzde 8,5'unun ise bu konuda bir uyumsuz olduğunu, primlerinin ücretlerine göre daha düşük yatırıldığını belirtiyor, üyelerimizden fikrim yok veya yanıt vermek istemiyorum diyen % 4,4 ünün SGK primlerinin maaşları ile uyumlu olmadığını, daha düşük gösterildiğini sanıyoruz. Yüzde 13'lere varan bu oran mühendisler açısından olmasını düşünemeyeceğimiz, kabul edilmez olması ile beraber iş bulma şartlarının ne kadar zorlaştığının da bir göstergesi durumundadır.



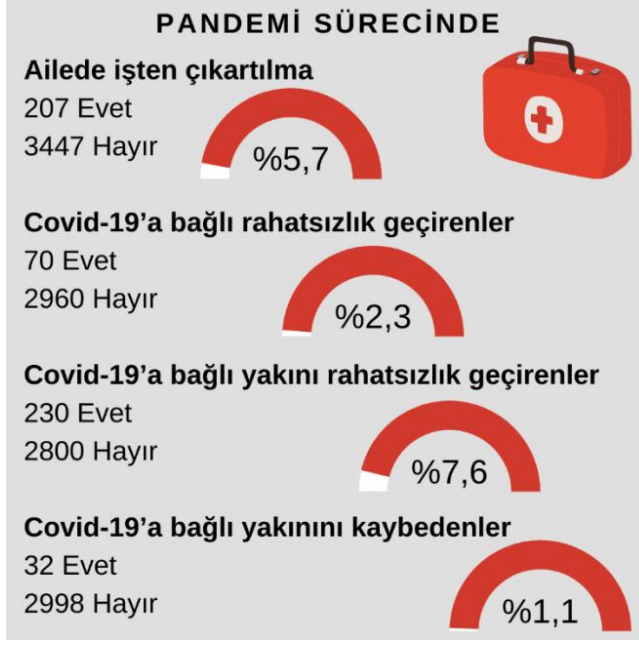
Mühendisler Kadro İstiyor

Mühendislik mezunlarının sayısı artarak devam ederken her alanda istihdam talebi çok yakıcı bir hale gelmiş görünüyor.

İstihdam talepleri ve iş arayışları çok çeşitli şekillerde yürütülüyor. En sık karşılaşılanlar ise sosyal medya çalışmaları ve yazışma grupları üzerinden yürütülen iş başvuruları olduğunu izliyoruz.

Pandemi Sürecinde Üyemizin ve Yakınlarının Durumu

Sadece üyemizi değil, birinci derece yakınlarının da durumlarını sorduk. Kendisi ya da yakını Covid-19 olduğunu belirten üye oranı yüzde 2 ila 7 arasındadır. Test yapma oranının azlığı ve salgının çeşitli dönemlerde tepe yapması, yayılımın hala devam etmesi ise verinin aslında çok sonra yeniden sorgulanmasını gerektiriyor.



ÜYELERİMİZİN BEKLENTİLERİ

Teknik Eğitim Beklentisi

Yeni mezun üyeden, iş yaşamı konusunda deneyimli üyelerimize kadar hemen hemen her yaş aralığındaki üyemizin çeşitli alanlarda eğitim beklentisi içinde olduğu görülüyor.

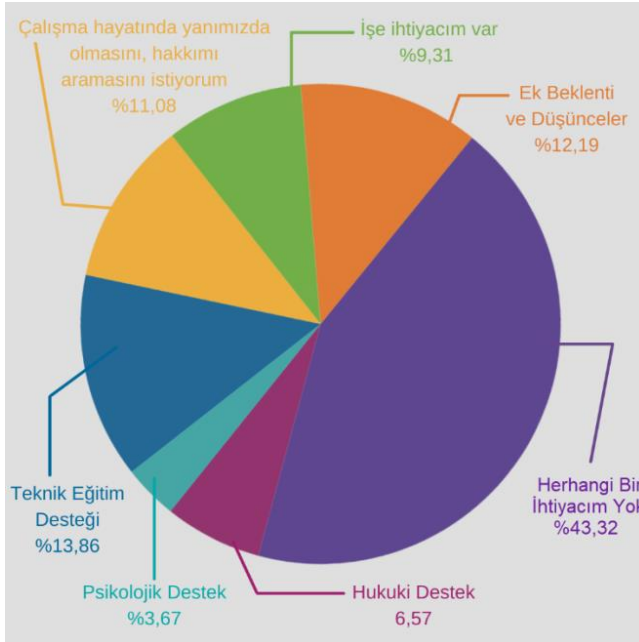


İş Arama ve Çalışma Yaşamı İlgili Beklentiler

Üyelerimizin yüzde 20,39'u gerek işsizlik gerekse de iş yaşamında destek beklentisi içinde olduğunu ifade ediyor.



Üye forumları ve arama çalışmalarında da sıklıkla karşılaştığımız bir talep de odanın üyeye iş dünyası arasında bağ kurması yönünde.



Üyenin iş arayışına Odanın aracı olması kadar doğal bir durum olamazken, odamızın üyelerine iş bulma arayışındaki desteğine karşı, 4857 sayılı İş Kanunu ve 4904 sayılı Türkiye İş Kurumu Kanuna dayanılarak 11.10.2016 tarih ve 29854 sayılı RG’de yayınlanarak yürürlüğe giren Özel İstihdam Büroları Yönetmeliğine aykırı davranış nedeniyle İŞKUR tarafından odamıza dava açılmış ve sonucunda mahkeme, ciddi bir meblağda parasal ceza kararı vermiştir.

Üyenin iş arayışına odanın aracı olması kadar doğal bir olamazken, 4857 sayılı iş kanunu ve 4904 sayılı Türkiye İş Kurumu kanununa dayanılarak 11.10.2016 tarih ve 29854 sayılı resmi gazetede yayımlanarak yürürlüğe giren Özel İstihdam büroları yönetmeliği karşımıza engel olarak çıkmaktadır.

İş arama sürelerinin uzamasıyla beraber, pandemiden kaynaklı bir durgunluğun da yaşanması son dönem mezunlarımızın süreci daha sıkıntılı yaşamasına sebep oluyor. İşten çıkarmaların göreliliği olarak yasak olması belki daha büyük işsizlik verilerinin ileride kayda geçebileceğini de düşündürüyor.

Herkese, sağlıklı, mutlu ve özgür günler diliyoruz.

EMO İstanbul Şubesi
42. Dönem Yönetim Kurulu