

Akıllı sistemler ve kaynak yönetimi

Kemalpaşa Organize Sanayi Online Kaynak
Yönetim Sistemi

«Ölçemediğiniz şeyi yönetemezsiniz»

Peter F. Drucker

(1909 –2005)

- 3 Őebekeden oluŐan entegre kaynak ynetim ve abone sistemidir.
 - Elektrik Őebeke Ynetim Sistemi
 - DoĐalgaz Őebeke Ynetim Sistemi
 - Atık su Őebeke Ynetim Sistemi

KOSBİ KAYNAK YNETİM SİSTEMİ

ELEKTRİK ŐEBEKE YÖNETİMİ

Yasal mevzuat

- Enerji kalitesi yönetmeliđi
 - Yasal bildirim zorunlulukları
 - Enerji tedariki yönetmeliđi
 - Serbest tüketiciler
 - Őebeke için üreticiler
 - Yeraltı su kullanım yönetmeliđi
-

Elektronik Sayaçlar

- Eski mekanik sayaçlar sadece indeks bilgilerini vermekte idi.
 - Elektronik elektrik sayaçları bir enerji analizörü ve datalogger gibi çalışmaktadır.
-

Sistemin Hedefleri

- Őebekedeki hat kayıp kaçaklarının takibi
 - Őebeke üzerindeki trafo ve hat kapasite riskleri analizi
 - Őebeke yatırım karar analizi
 - Tüketiciler profil ve risk analizleri
 - Tüketicilerin kendi tüketim ve ceza risk takiplerini yapabilmesi
-

Sonuç

- 500 civarı Elektronik sayaç GSM Őebekesi üzerinden okunmakta
 - Őebeke teknik durum raporları günlük ve aylık olarak alınmakta
 - Aylık elektrik tüketim faturalama ve muhasebeleřtirmesi yapılmakta
 - Kullanıcıların kullanım teknik verileri WEB tabanlı izlemesi saęlanmaktadır.
-

DOĞALGAZ ŞEBEKE YÖNETİMİ

Yasal mevzuat

- Doğalgaz piyasası kanunu
 - Yasal bildirim zorunlulukları
 - Dağıtım ve müşteri hizmetleri yönetmeliği
 - İletim şebekesi işleyiş yönetmeliği
-

Doğalgaz Korrektörleri

- Eski mekanik sayaçlar sadece indeks bilgilerini vermekte idi.
- Yeni doğalgaz korrektörleri datalogger gibi çalışmaktadır.
- Değişen gaz profili, hava koşulları ve basınca göre anlık profil düzeltmesi yapmakta ve tüketimi bu verilere göre kaydetmektedir.

Sistemin Hedefleri

- Şebekedeki risk ve hat kayıp kaçakların takibi
 - Şebeke üzerindeki dağıtım hat ve tüketici hat kapasite analizleri
 - Şebeke yatırım karar analizi
 - Tüketici profil ve risk analizleri
 - Tüketicilerin kendi tüketimlerinin takibi
 - Sözleşme dışı yüksek veya düşük kullanım takibi
-

Sonuç

- 130 civarı Korrektör sayaç GSM şebekesi üzerinden okunmakta
 - Şebeke teknik durum raporları günlük ve aylık olarak alınmakta
 - Aylık doğalgaz tüketim faturalama ve muhasebeleştirilmesi yapılmakta
 - Kayıp kaçak oranları takip edilmektedir.
 - Kullanıcıların kullanım teknik verileri WEB tabanlı izlenmesi sağlanmaktadır.
-

ATIKSU ŐEBEKE YÖNETİMİ

Öncelikle Őunu söylemek isterim ki atık su dođalgaz ve elektrikten ayrı düşünölmelidir.

Yasal mevzuat

- Atıksu arıtma tesisleri teknik usuller tebliđi
 - Su kirliliđi kontrolü yönetmeliđi idari usuller tebliđi
 - Su kirliliđi kontrolü yönetmeliđi numune alma ve analiz metotları tebliđi
 - Su kirliliđi kontrolü yönetmeliđi suda tehlikeli ve zararlı maddeler tebliđinin yürürlükten kaldırıldığına ilişkin tebliđ
 - Tekstil sektöründe entegre kirlilik önleme ve kontrol tebliđi
-

Sistem Elemanları

- Bu sistem elektrik ve doğalgaz ile entegre olarak çalışan Türkiye'deki ilk sistemdir.
 - Temel olarak atık su debisi üzerinden çeşitli parametreler ile atıksu ücretlendirmesi yapar.
 - Sanayi kuruluşu sektör ve ürün türüne göre kirlilik parametre sensörleri barındırır.(PH,AKM,COD,KOI..)
 - Sanayi tesislerinde alınan ve akredite laboratuvarlar test edilen numunelerin verilerinin sisteme işlenerek ücretlendirmenin en doğru yapılması sağlanır.
-

Sistemin Hedefleri

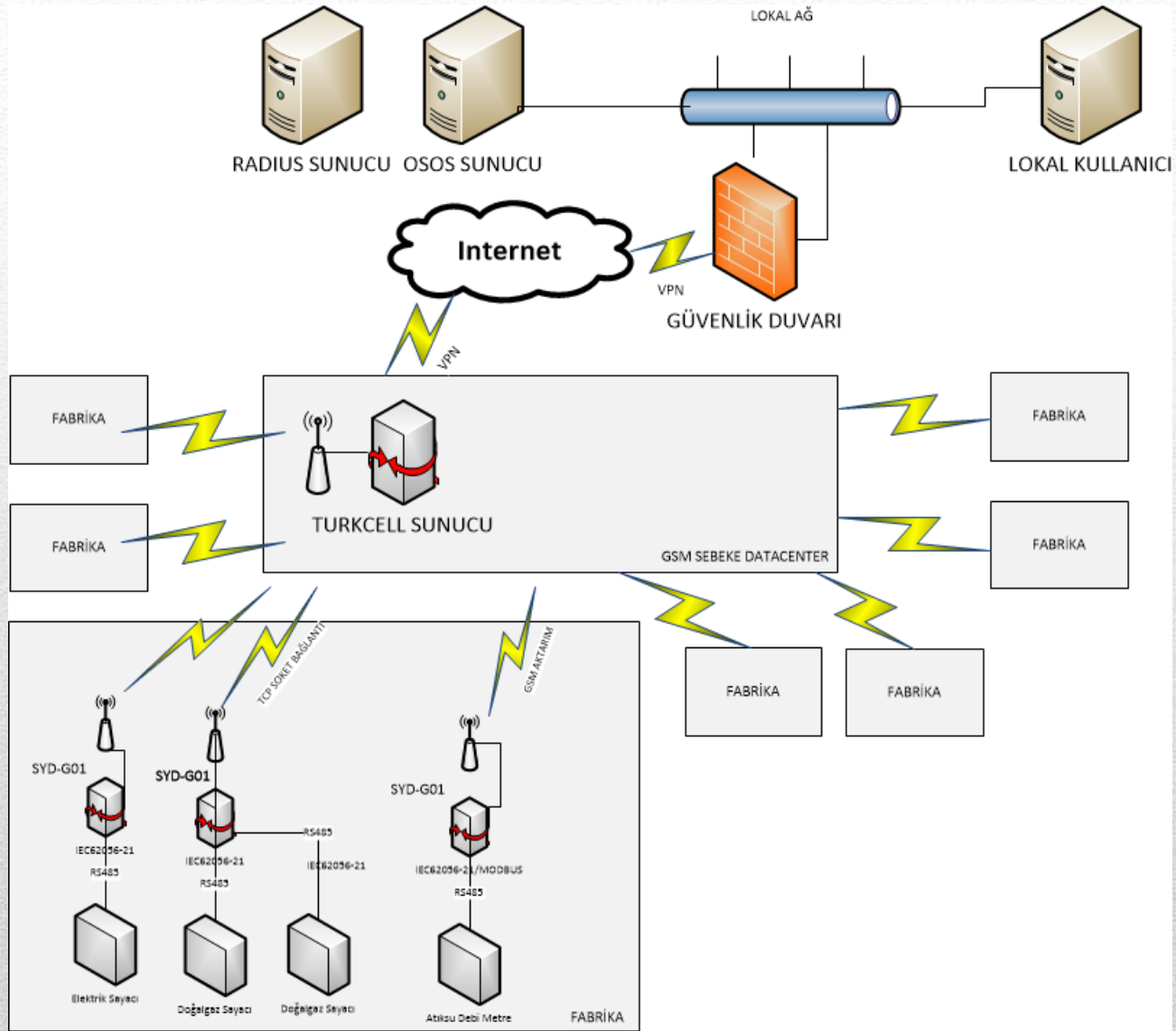
- OSB'ler de ortak olan arıtma tesisi maliyetlerinin tüketicilere doğru dağıtılması
- Ücretlendirmelerin temiz su kullanımından değil, gerçek atıksu miktarı üzerinde yapılması.
- Arıtma tesisi yatırım ihtiyaçlarının doğru tespiti
- İhtiyaç ve öncelikler doğrultusunda yatırım yapılmasının sağlanması
- Arıtma tesisinin verimliliğinin yükseltilmesi
- Sanayicinin gereksiz gördüğü su kalitesi konusunda yatırımı yapmasının sağlanması
- Gereksiz su kaynak kullanımının minimize edilmesi

Sonuç

- 20 civarı Elektronik logger GSM Őebekesi üzerinden okunmakta.
- Őebeke teknik durum raporları günlük ve aylık olarak alınmakta
- Aylık 500 civarı atık su abonesinin ücretlendirmesi ve muhasebeleŐtirmesi yapılmaktadır.

Genel olarak

- Abone yönetimi
 - Parsel yönetimi
 - Faturalama
 - Tahsilat
 - Şebeke analizi
 - Ada parsel takibi
 - Şebeke okuma
 - Abone bilgilendirme yapılmaktadır.
-



Teşekkürler

Dinç DENİZEL

Elektronik Müh.

Siyad Sistem Yazılım ve Donanım San. ve Tic. Ltd. Şti.
