



XI. ULUSAL AYDINLATMA SEMPOZYUMU

N E R G I Z L I G H T
A R I F O G L U S T Y L E



XI. ULUSAL AYDINLATMA SEMPOZYUMU

NERGİZ LIGHT
ARIFOĞLU STYLE



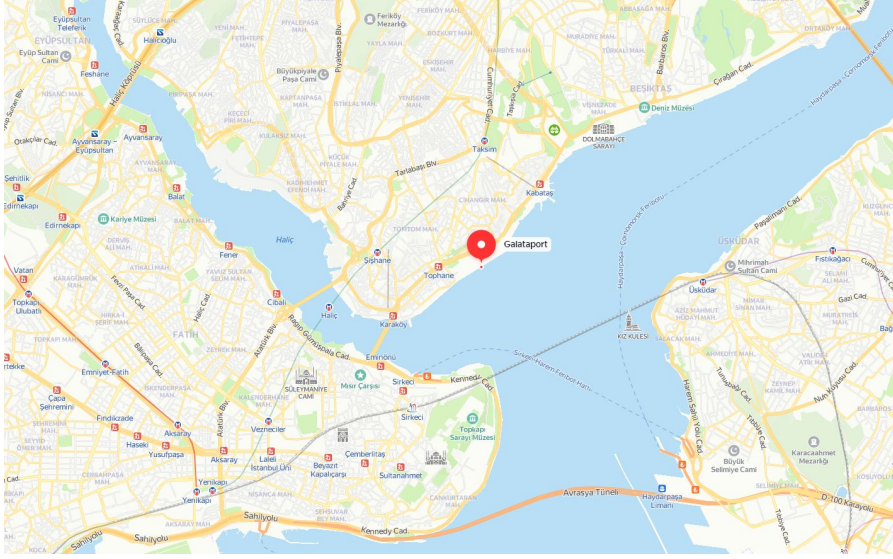
İSTANBUL'DA BİR DÖNÜŞÜM PROJESİ: GALATAPORT

MİMARİ AYDINLATMA TASARIMI

Ömer Özdemir
NA Lightstyle_Elektrik Mühendisi



Galataport, Karaköy Rıhtımı'ndan Mimar Sinan Üniversitesi Fındıklı Kampüsü'ne kadar uzanan yaklaşık 1.2 kilometrelik sahil şeridini kapsayan, bünyesinde ticari ve kamusal alanları da barındıran bir kruvaziyer limanı ve karma kullanımlı bir tesistir.



İstanbul'da ticaretin ve turizmin yoğun olduğu Karaköy bölgesinde ve Haliç kıyısında yer almaktadır.

2017 Yılında dahil olduğumuz ve 4 yıl süren projede, kapsam olarak cephe, peyzaj, ortak alanlar ve Paket Postanesi'nin aydınlatma tasarımı gerçekleştirildi.



Kıyı Bandı

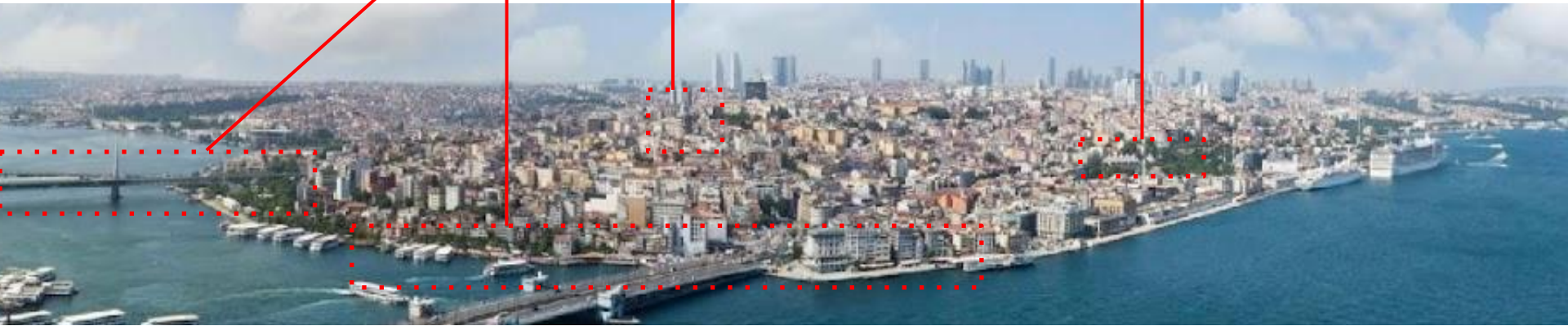
Tarihi yarımada



Kıyı Bandı-Köprüler

Galata Kulesi

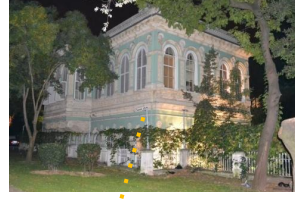
Proje alanını çevreleyen yapılar



TOPHANE-İ AMİRE



TOPHANE KASRI



İSTANBUL RESİM HEYKEL MÜZESİ



KILIÇ ALİ PAŞA CAMİ ve
TOPHANE ÇEŞMESİ



NUSRETİYE CAMİ



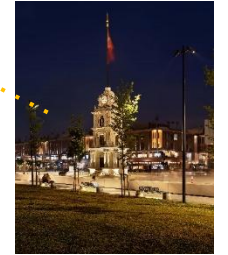
PENINSULA HOTEL



İSTANBUL MODERN MÜZESİ



TOPHANE SAAT KULESİ



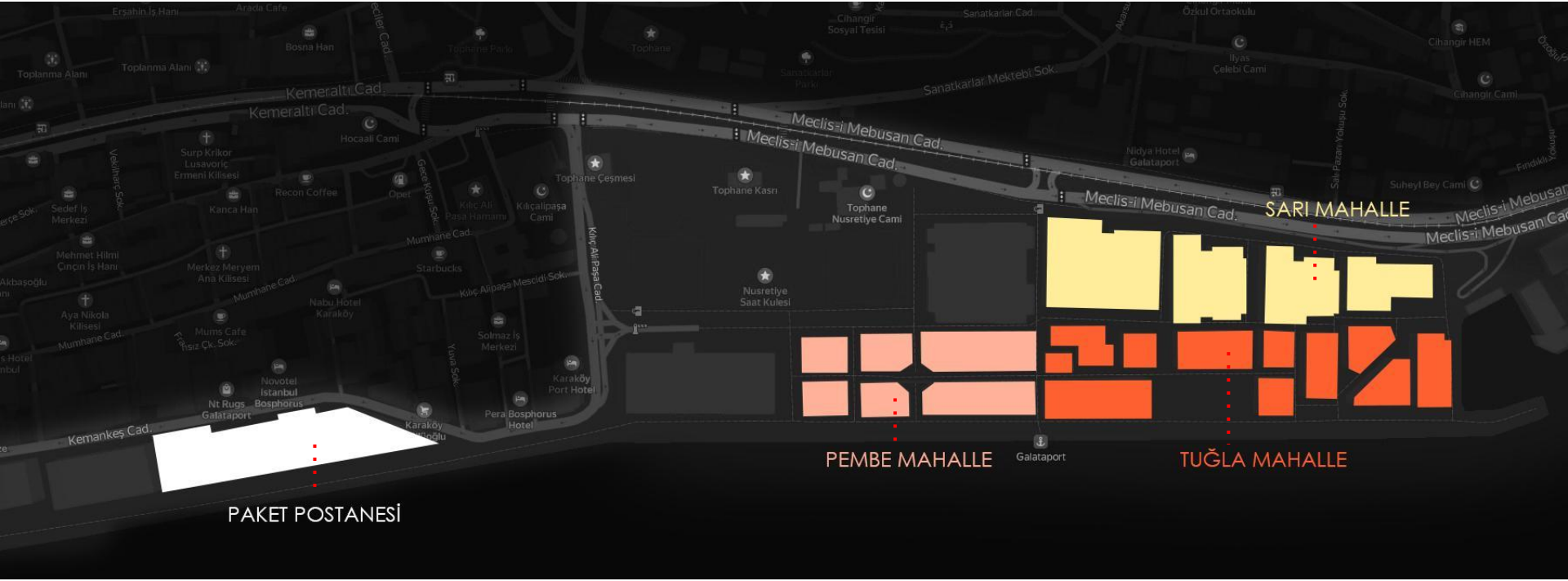


İSTANBUL'UN GECE RENKLERİ



Kent ölçeğinde bakıldığında aydınlatılan binalar birbirlerini ve çevreyi etkiler. Kullanılan aydınlatma armatürünün ışık kaynağı, ışık rengi, cephelerin ışık değerleri, aydınlatma teknikleri ve kıyı – arka plandaki ışık düzeyi farkı önemli kriterlerdendir.





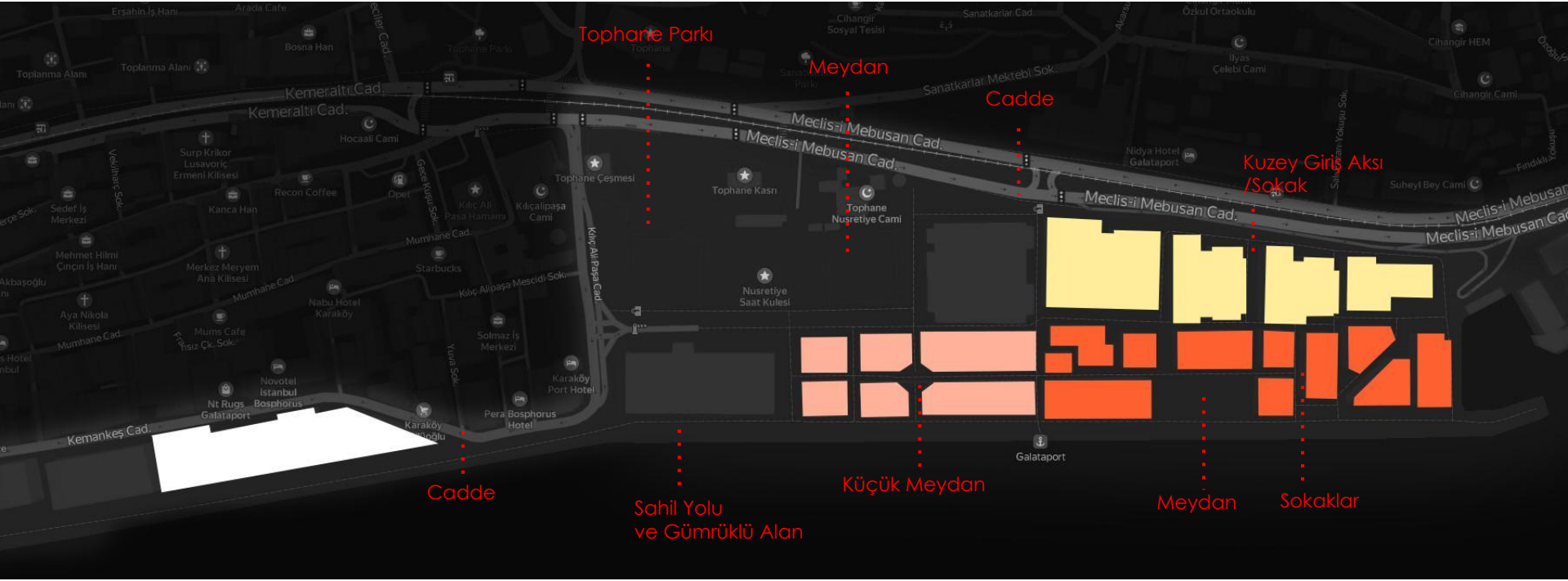
PAKET POSTANESİ

PEMBE MAHALLE

TUĞLA MAHALLE

SARI MAHALLE

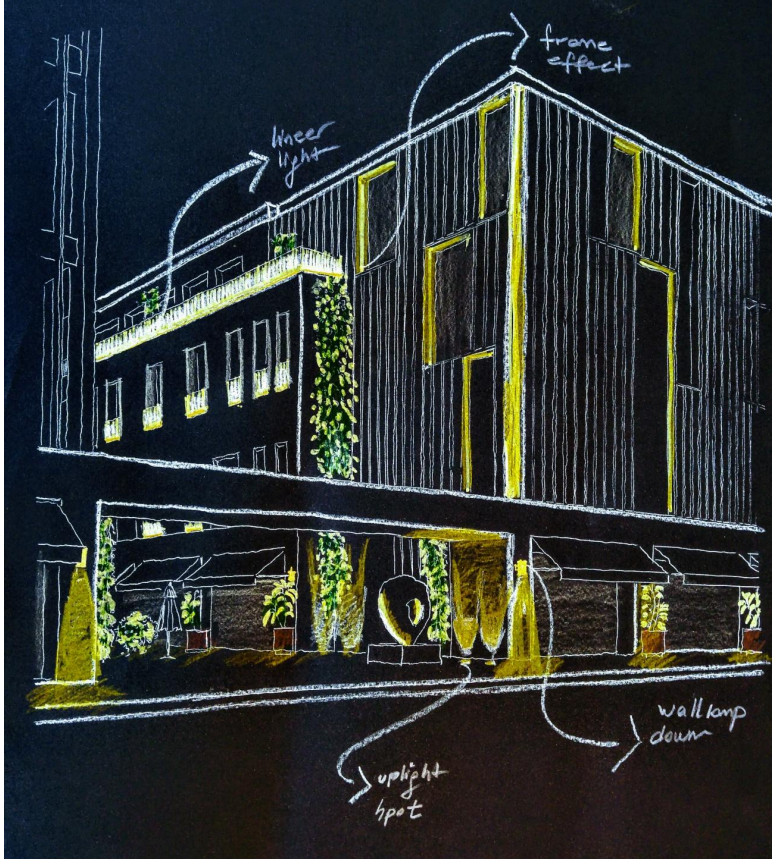
Projedeki bloklar, bölgenin mimarisi ile uyumlu, alçak katlı ve mahalle konseptiyle tasarlanmış, farklı form, malzeme ve renklere sahiptir. Aydınlatma konseptinin ana kurgusu da mahalle üzerine kurulmuştur. Bu mahalleler birçok parametreyi de barındırmaktadır.



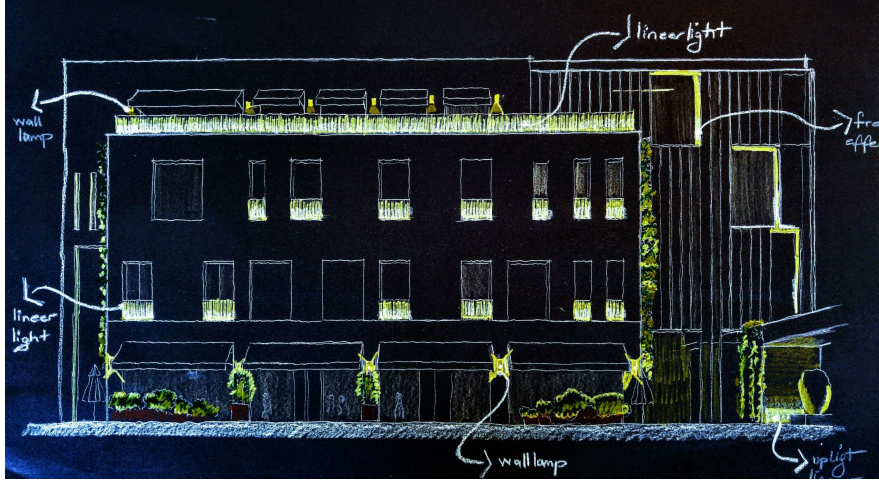
Bu parametreler bina cepheleri, ana caddeler, meydanlar, bloklar arası küçük meydanlar, ara sokaklar, park ve yaya alanları, sahil yolu ve gümrüklü alan olarak sıralanabilir.



Her bir parametrenin ihtiyacına, kurgusuna ve standardına göre aydınlatma tasarım kriterleri belirlenmiş ve yatayda, düşeyde ve silindirik düzlemde akışkan bir bütünlük oluşturmak üzere planlanmıştır.



Her bir mahallenin ve bloğun farklı mimarisi olmasına rağmen, alanlar arası geçişlerde tasarım bütünlüğünün korunması ve büyük ölçekte aydınlatma tipolojisinin korunması en önemli öncelikti.



Mimari ile uyumlu ve yapının bir parçası gibi hareket eden, sonradan eklenmiş gibi durmayan bir aydınlatma tasarımı gerçekleştirildi.





Hem cephe, hem de peyzaj armatürleri DALI DIM özellikle seçilerek bloklar arası karşıtlık dengesinin sağlanması ve kent ölçeğinden bakıldığında projenin bir bütün gibi görünmesi amaçlandı.



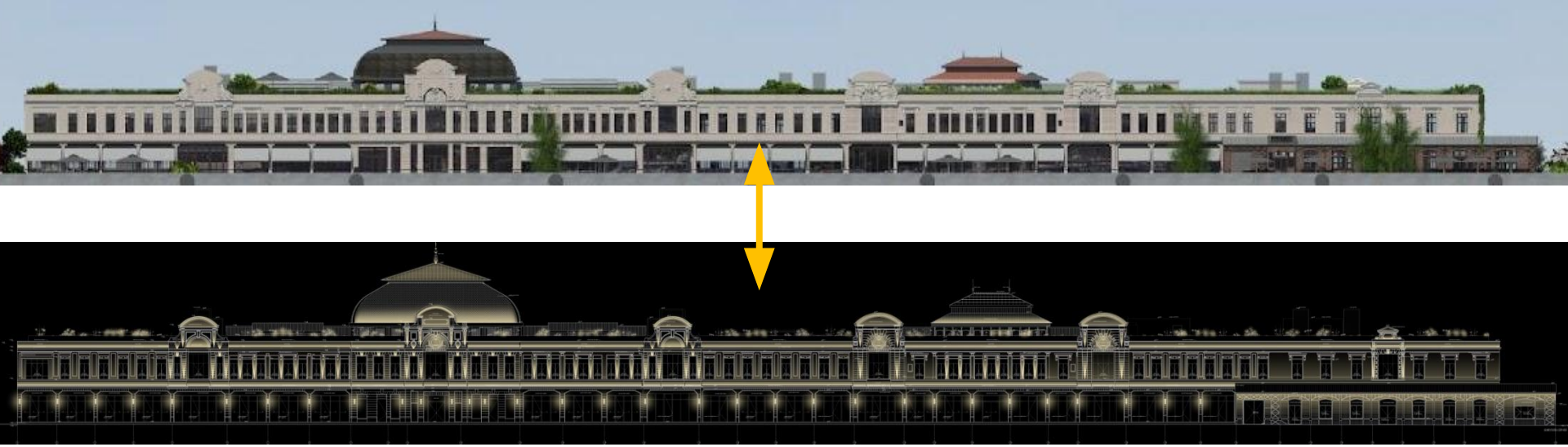


Tasarımda ayrıca İstanbul Resim Heykel Müzesi ve İstanbul Modern Müzesi gibi yakın çevre yapıların mimari aydınlatması dikkate alınarak projeye ne kadar etki ettiği de değerlendirildi.

Örneğin İstanbul Modern Müzesi bina çevresinin karanlık olmasını talep ettiğinden, genel kurguyu bozmayacak şekilde talebi dikkate alınarak projede bazı uyarlamalar yapıldı.



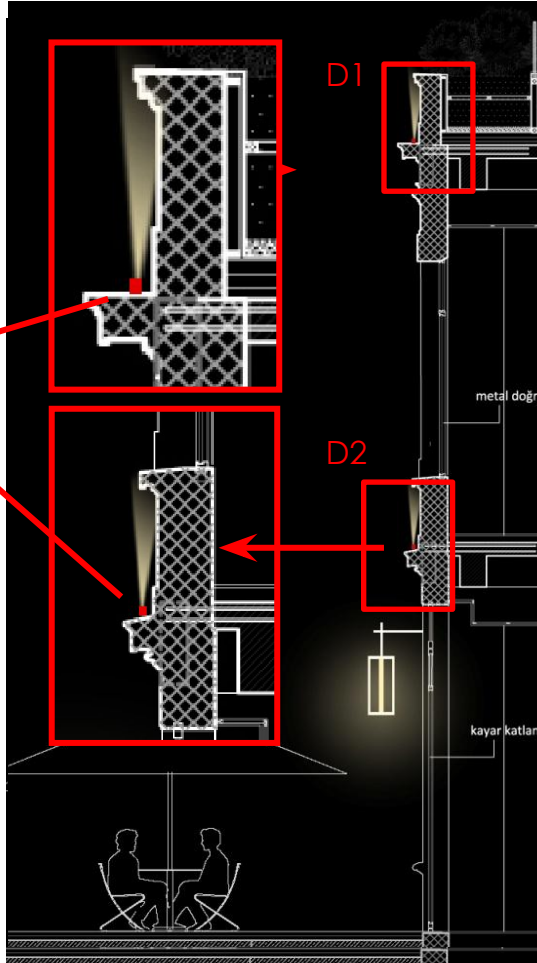
PAKET POSTANESİ



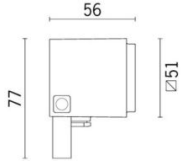
Tarihi bir yapı olan Paket Postanesi'nde, yapıya zarar vermeyecek şekilde montaj detayları geliştirilerek cephenin tekrarlı yapısı, madalyon ve fronton gibi de öğelerin vurgulandığı bir aydınlatma kurgusu oluşturuldu.



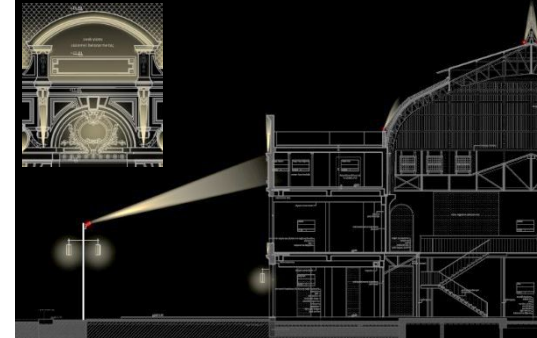
LİNEER ARMATÜR
LED/7.8W /3000K/IP66/ WG
L/W/H: 1056mm / 37mm/ 38mm



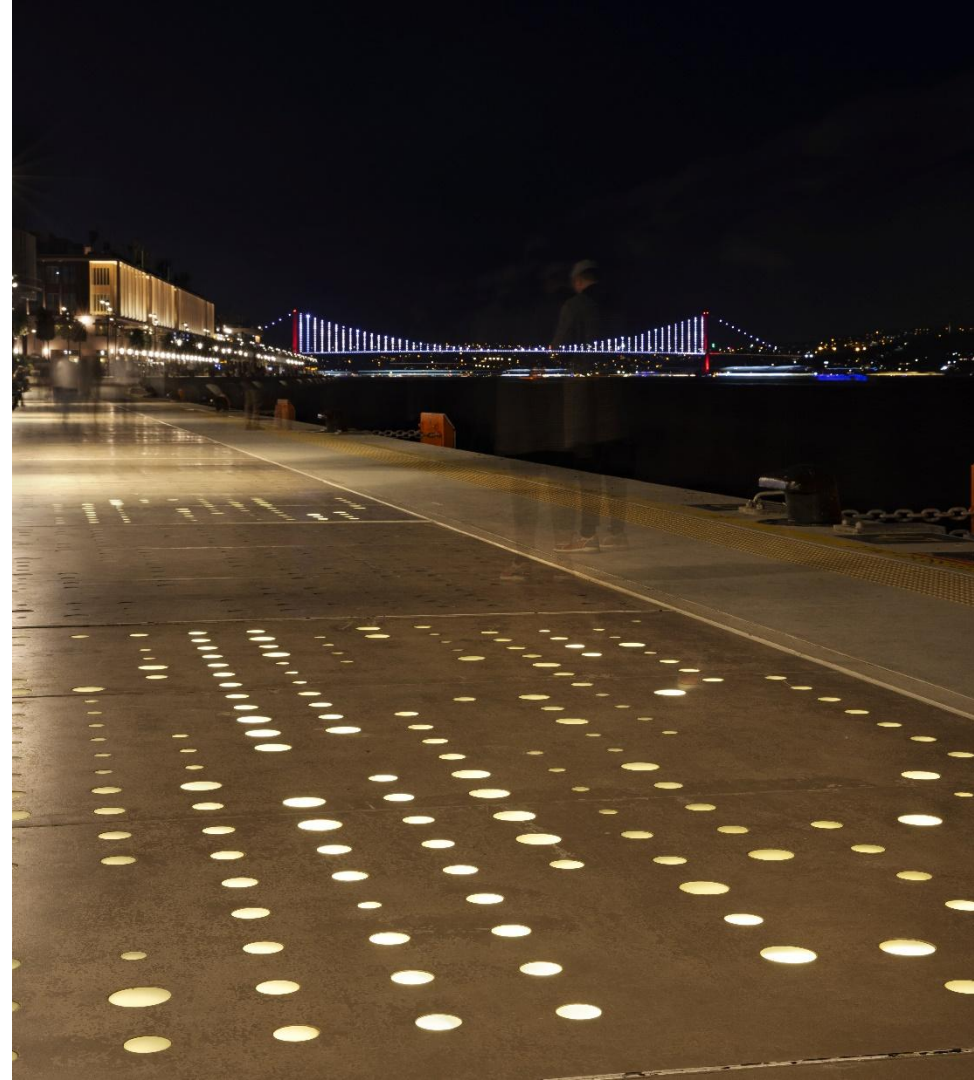
OPAL KAPAKLI LED PROFİL
LED/11W/m /3000K/IP65
L/W/H: ... / 16mm/ 12mm



LED SPOT
LED/4.7W/3000K/IP66/ 25°
L/W/H1/H2: 51/ 51/ 56 /77 mm



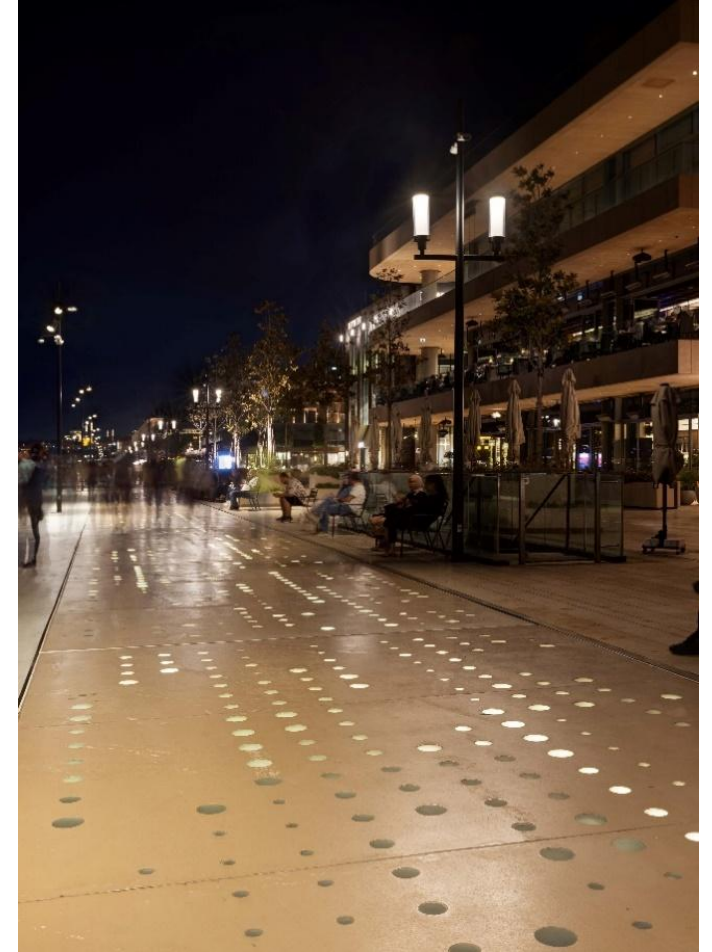
KRUVAZİYER LİMANI KAPAKLARI



Normal zamanlarda sahil hattı boyunca uzanan ve zeminle hem yüz olan kapaklar, kruvaziyer gemisi limana yanaştığında kalkarak bir sınır duvarı görevi görmekte oluşturmakta ve gümrüklü alan oluşturmaktadır.



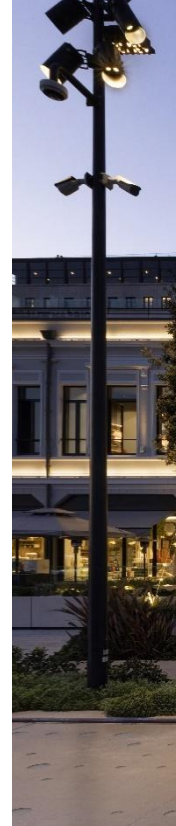
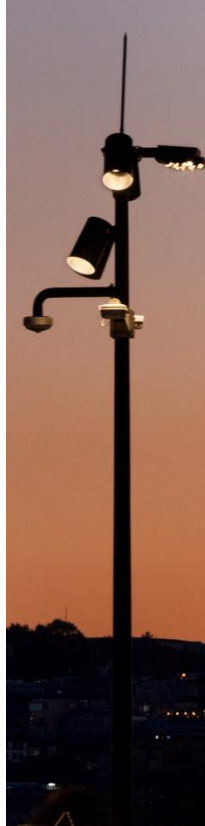
Bu prekast kapakların arkasına yerleştirilen lineer aydınlatmalar ile kapak üzerindeki noktasal camların ışıklı görünmesi sağlanmış ve kapakların her durumda aydınlatılması sağlanmıştır.



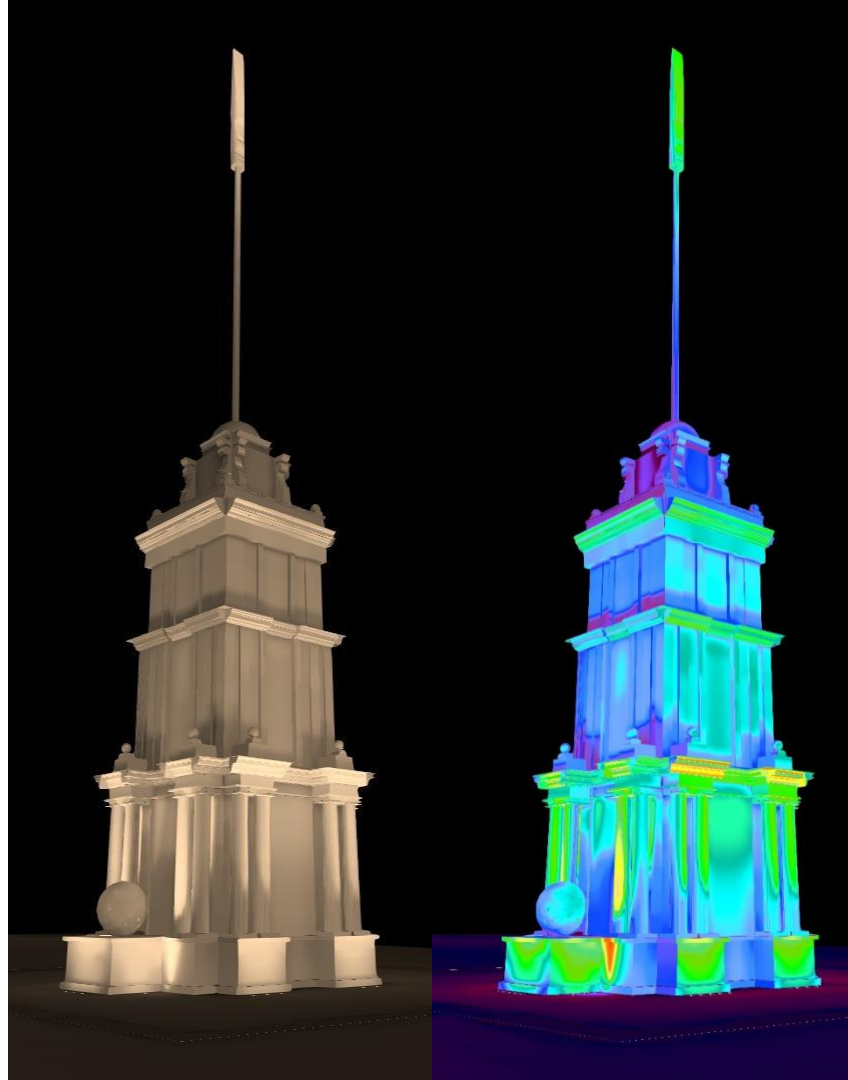
AYDINLATMA DİREKLERİ



Projede mimari yapılar ile uyumlu dekoratif aydınlatma direklerinin yanında, gümrüklü bölgeyi ve meydanlar gibi aydınlık düzeyinin yüksek tutulması amaçlanan yerlerde teknik aydınlatma direkleri de kullanılmıştır. Özellikle sahil şeridindeki aydınlatma direkleri, paratoner, kamera, ses sistemi, wifi gibi pek çok cihazla beraber monte edilmiştir.

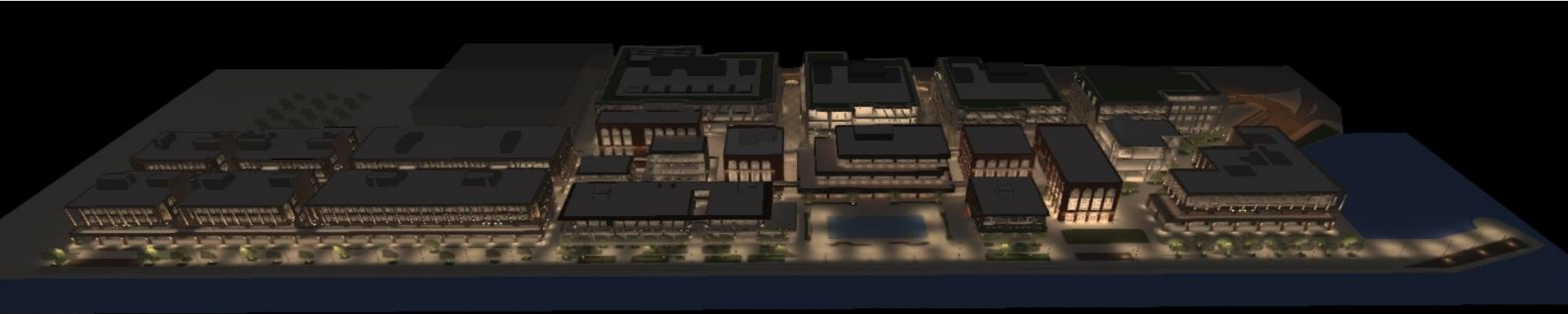


AYDINLATMA MODELİ OLUŐTURULMASI





Bütün blokların ve peyzajın aydınlatma hesap programında üç boyutlu modeli oluşturularak aydınlık düzeyleri, modeller ve tasarım kriterleri teyit edilmiştir.



Alanın büyüklüğü ve bazı ihtiyaçların proje ilerlerken şekillenmesi nedeniyle aydınlatma tasarımı ve aydınlatma modeli de bir çok defa revize edilmiştir.

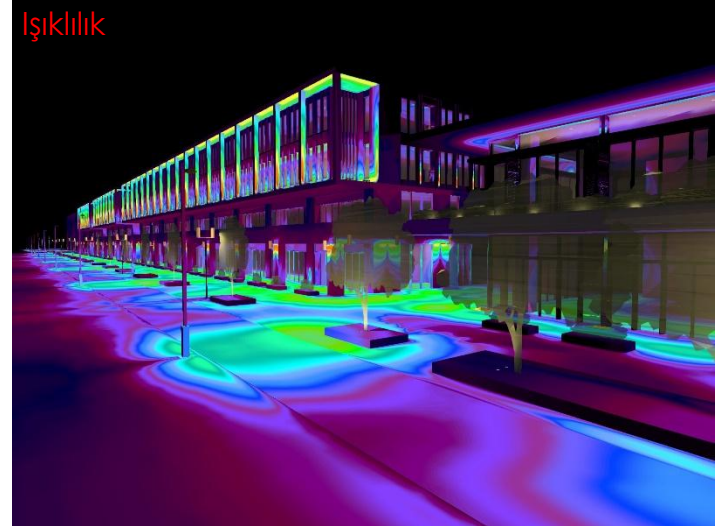
Uygulama Fotoğrafi



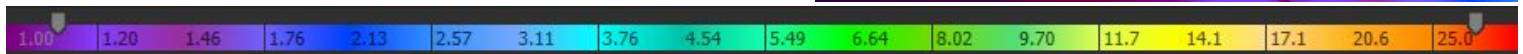
Aydınlatma Modeli



Işıklılık



Işıklılık(cd/m^2)



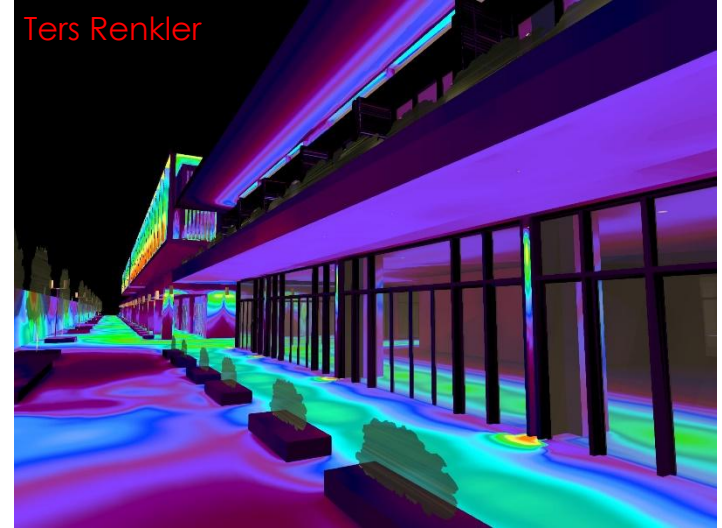
Uygulama Fotoğrafi



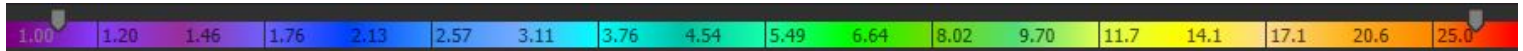
Aydınlatma Modeli



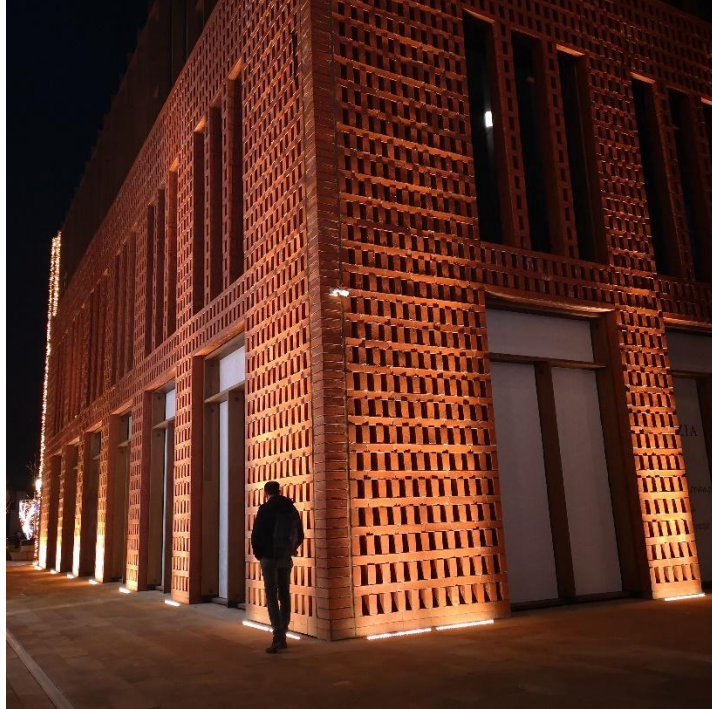
Ters Renkler



Işıklılık(cd/m^2)



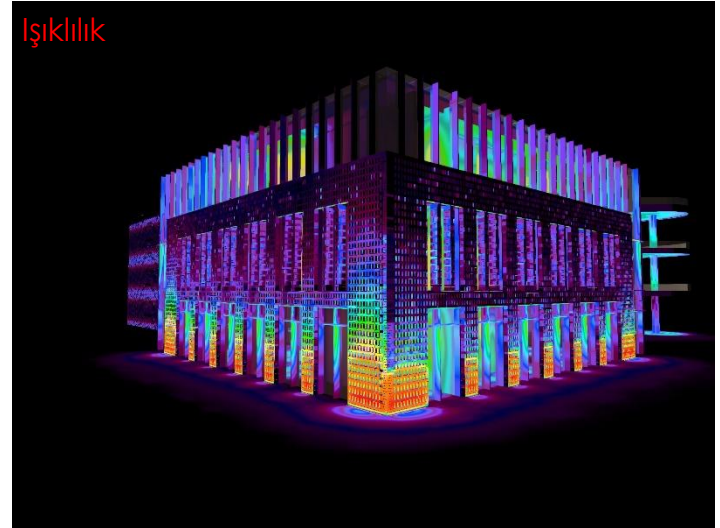
Uygulama Fotoğrafi



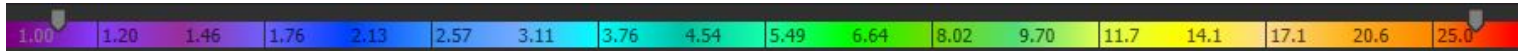
Aydınlatma Modeli



Işıklılık



Işıklılık(cd/m^2)



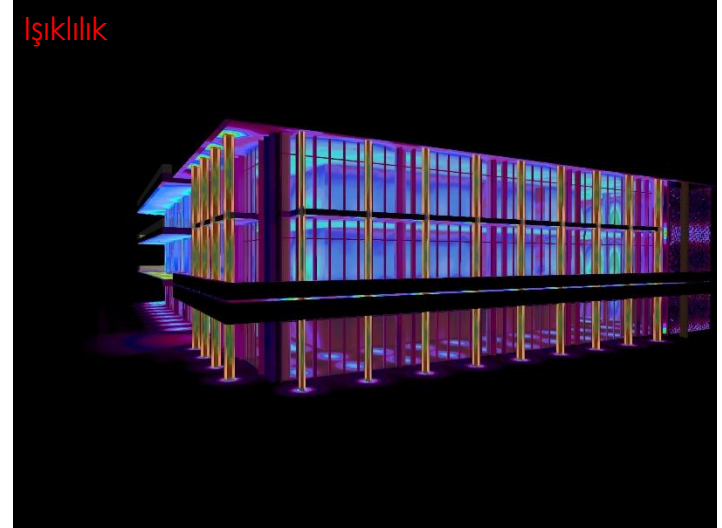
Uygulama Fotoğrafi



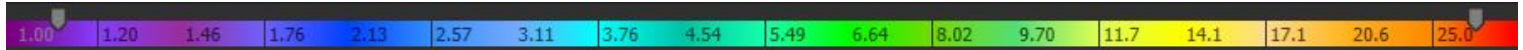
Aydınlatma Modeli



İşıklılık



İşıklılık(cd/m^2)



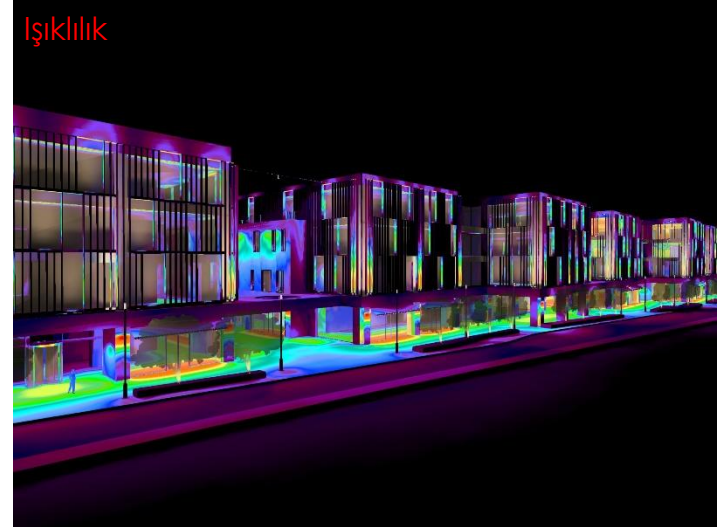
Uygulama Fotoğrafi



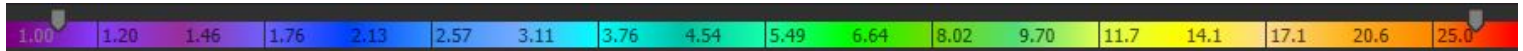
Aydınlatma Modeli



İşıklılık



İşıklılık(cd/m^2)



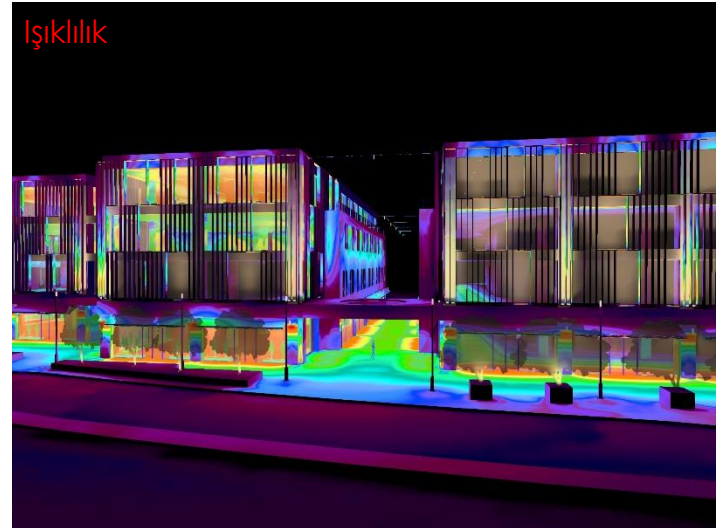
Uygulama Fotoğrafi



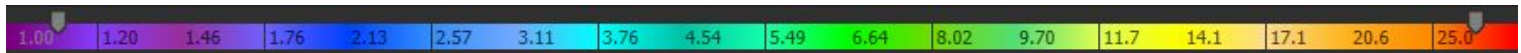
Aydınlatma Modeli



Işıklılık



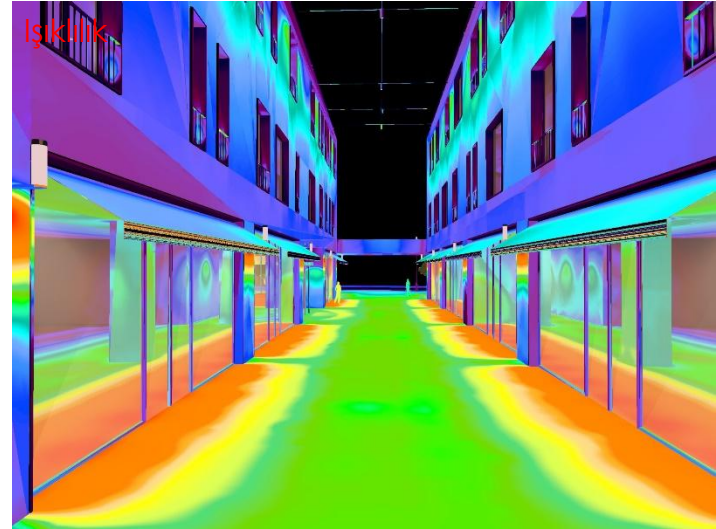
Işıklılık(cd/m^2)



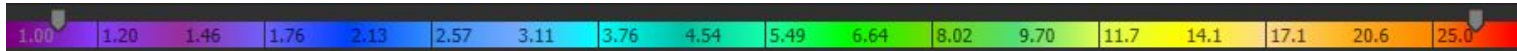
Uygulama Fotoğrafi



Aydınlatma Modeli



Işıklılık(cd/m^2)



Uygulama Fotoğrafi

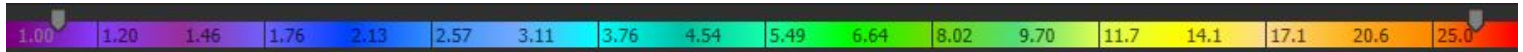
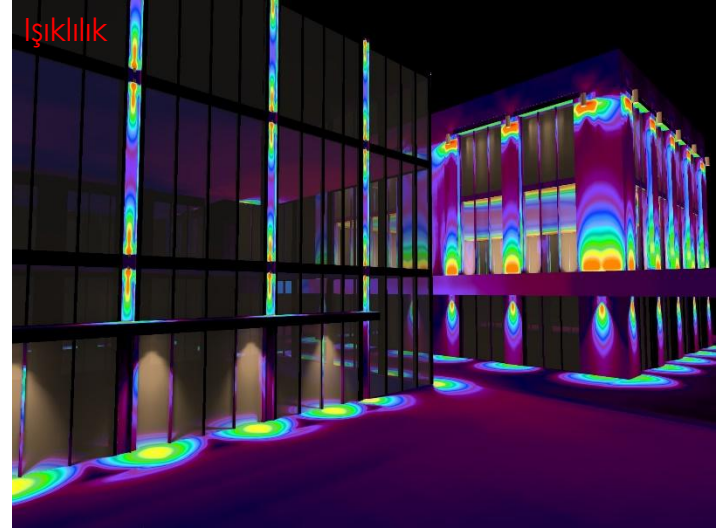


Işıklılık(cd/m^2)

Aydınlatma Modeli



Işıklılık



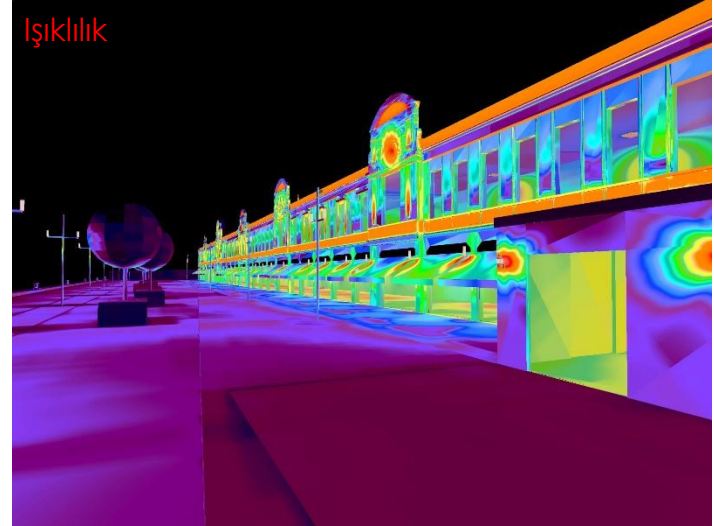
Uygulama Fotoğrafi



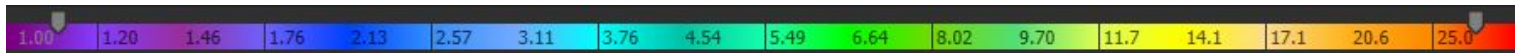
Aydınlatma Modeli



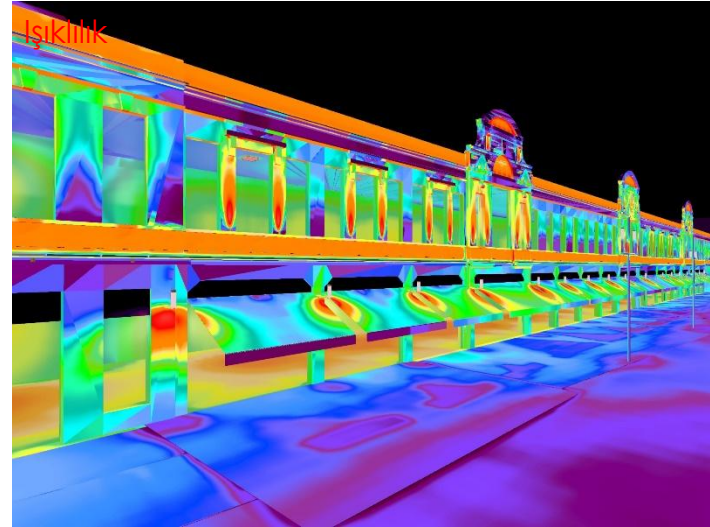
Işıklılık



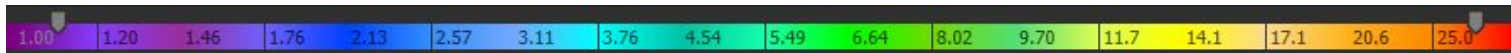
Işıklılık(cd/m^2)



Uygulama Fotoğrafi



İşıklılık(cd/m^2)



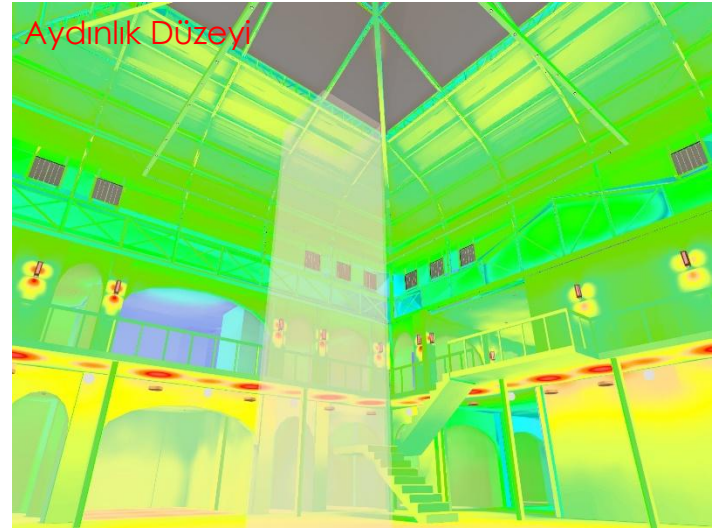
Uygulama Fotoğrafi



Aydınlatma Modeli



Aydınlık Düzeyi

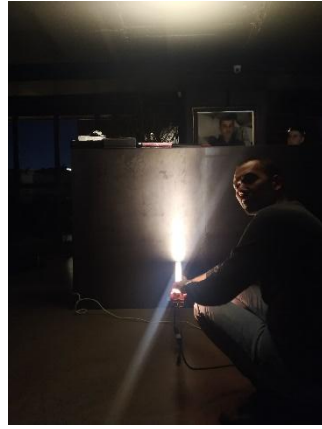
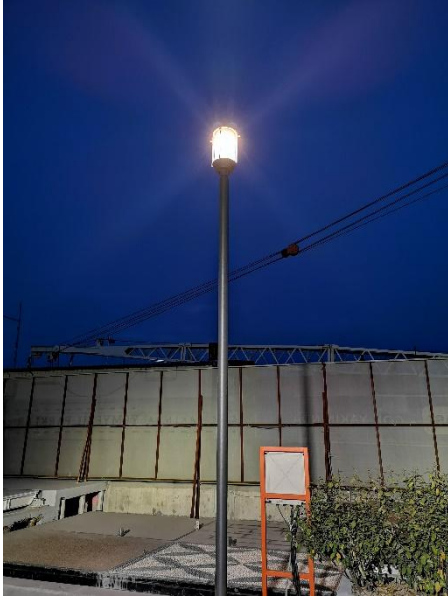


Aydınlık Düzeyi(lux)

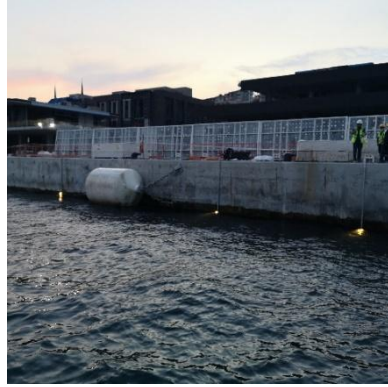
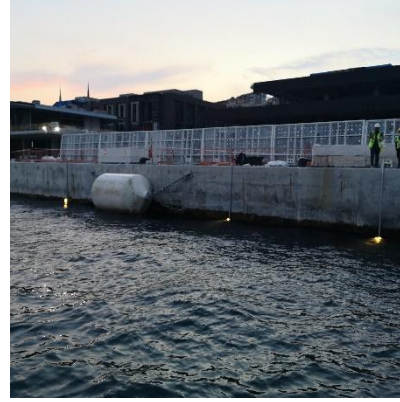
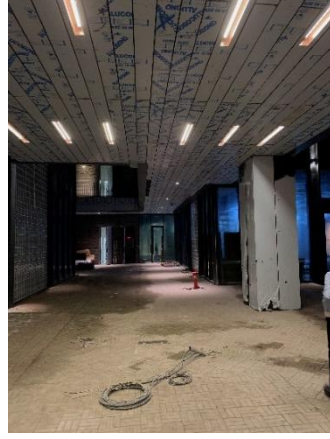
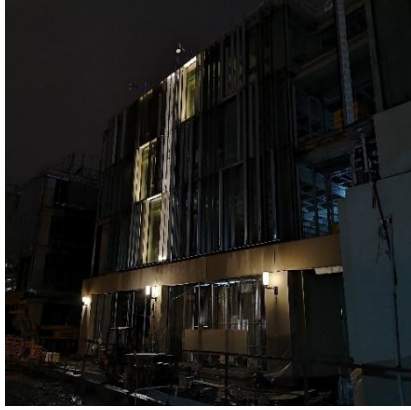


SAHA KONTROLÜ ve MOCKUP

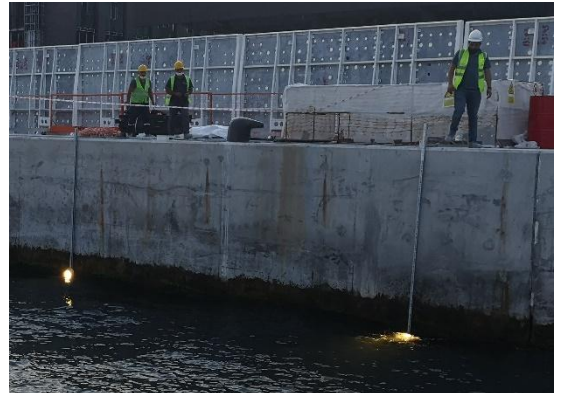
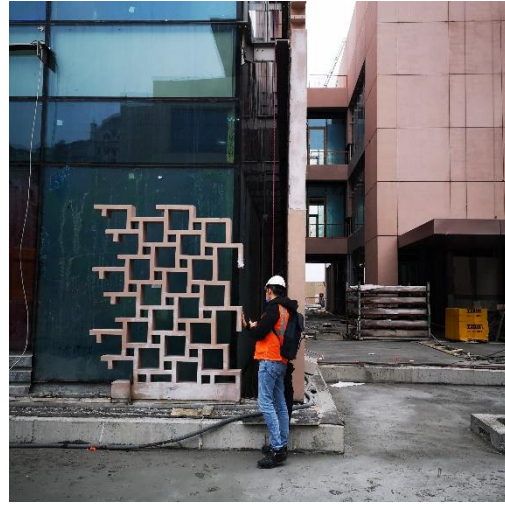
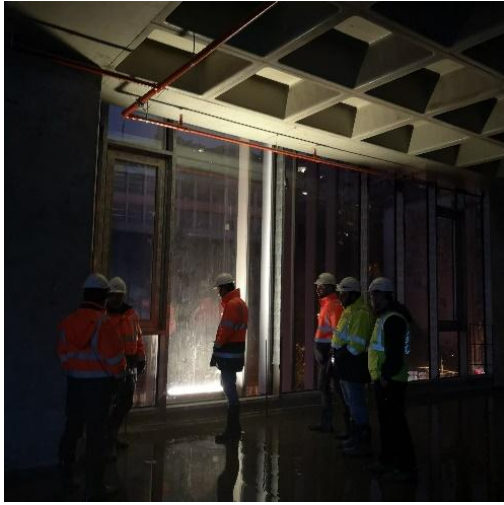




Kullanılan bütün armatürlerin bir onay süreci olmuş ve her bir armatürün, satın alımdan önce aydınlatma tasarımcısı tarafından şartnamesinde belirtildiği şekilde teknik özellikleri, boyutu, rengi, optik ve ışık değerleri üzerinden değerlendirilerek temin edilmesi sağlanmıştır.



Bazı durumlarda armatürün montajının yapılacağı cephe ve peyzajla olan ilişkisini değerlendirmek için mockuplar da yapılmış ve tasarım kriterlerine uyup uymadığı değerlendirilmiştir.



FİNAL FOTOĞRAFLAR





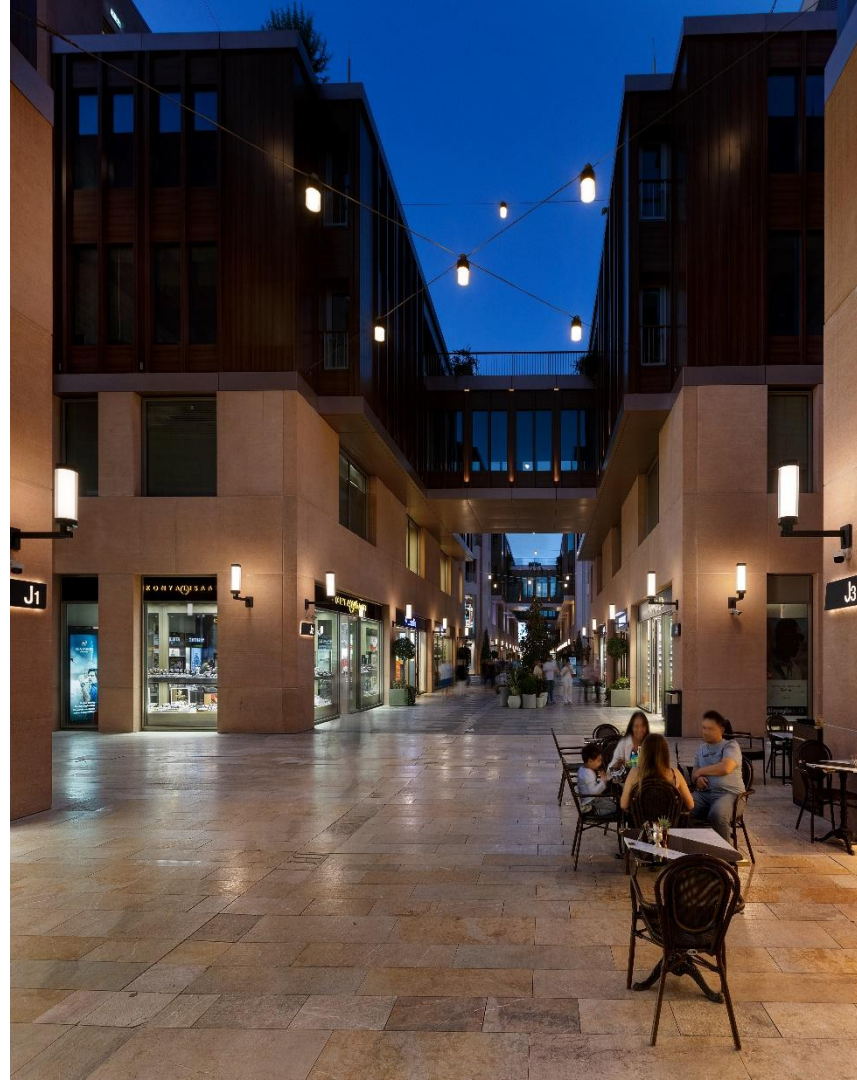














TEŐEKKÜRLER...

NERGİZ LIGHT
ARIFOGLU STYLE

Barbaros Bulvarı Morbasan Sokak
Orhan Palas D.2 Balmumcu/Beşiktaş
İSTANBUL
T. 0212 244 71 63
F. 0212 244 71 67

info@na-lightstyle.com
www.na-lightstyle.com