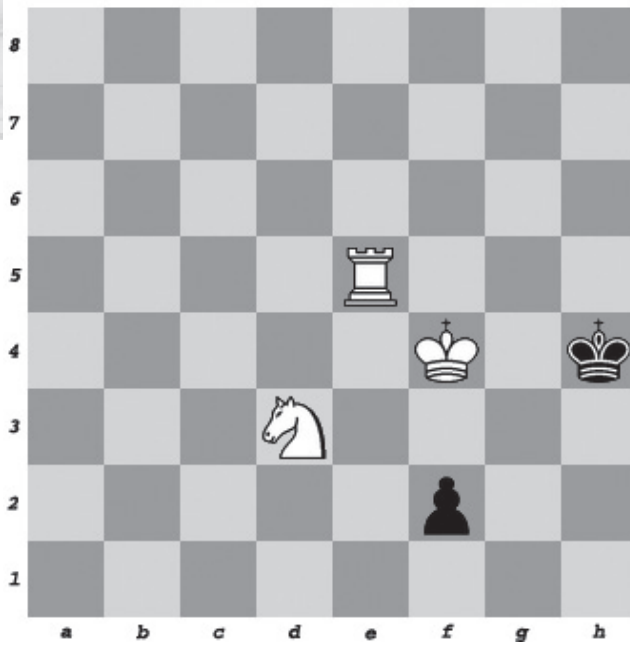
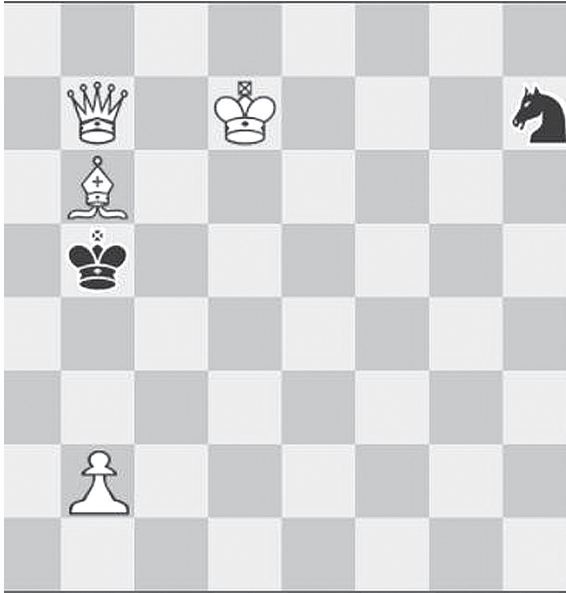


satranç...

Beyaz oynar 4 hamlede mat yapar.

Bu soru 4815 Sicil No'lu üyemiz Abdullah CENKÇİLER tarafından gönderilmiştir. İlgi ve katkılarından dolayı teşekkür ederiz.

Geçen sayı yayınladığımız satranç sorusunun yanıtı**Soru: Beyaz oynar dört hamlede mat yapar.**

Yanıt: Gözümüze ilk çarpan yollara bakarsak;
1 Şd6 ? Af6 (1...Ag5? 2 Fa5+ Şxa5 3 Şc6 ve 4 Vb5++)
2 Fa5+ Şc4 ve d5 karesinden mat engellenmiş oldu.

1 Fd4+ Şc4 ve siyah şah uzaklaşır.
1 Vc6+? Şb4 ve mat yok.

Yukarıdaki yollarda görüldüğü gibi fille şah çekmek matı geciktirir, siyah Şc4 hamlesiyle şahını uzaklaştırır. Şd6 ile başlayan yollarda ise siyah Af6 ile d5 karesinden matı engeller. 4 hamlede mat yapabilmek için daha farklı bir düşünce tarzına ihtiyacımız var.

1 Va6+!! Şxa6
2 Şc6 ve beyaz şah hem siyah şahı esir etti hem de siyah atın olası rahatsızlık verici hamlelerinden kurtuldu. Matı yapmak da tahtanın en zayıf taşı piyona kalıyor.
3 b4
4 b5++
(Siyah vezir ikramını reddederse ;
1...Şb4 2 Vd3, siyah 3 Şc6 ve 4 Vb5++ matını engelleyemez.)

Satranç sorusunu doğru yanıtı bize gönderen ilk 5 üyemize kitap armağan edilecektir. Yanıtlarınızı EMO Ankara Şubesi Necatibey Caddesi No:102/3 Maltepe Ankara adresine posta yoluyla, ankara.bulten@emo.org.tr adresine elektronik posta yoluyla ya da 0 312 232 10 88 numaralı hatta faks yoluyla ulaştırabilirsiniz...