

İKLİM DEĞİŐİKLİĐİ MEKANİZMALARİ VE ÜLKEMİZDEKİ YANSİMALARI

Mehmet KUMRU

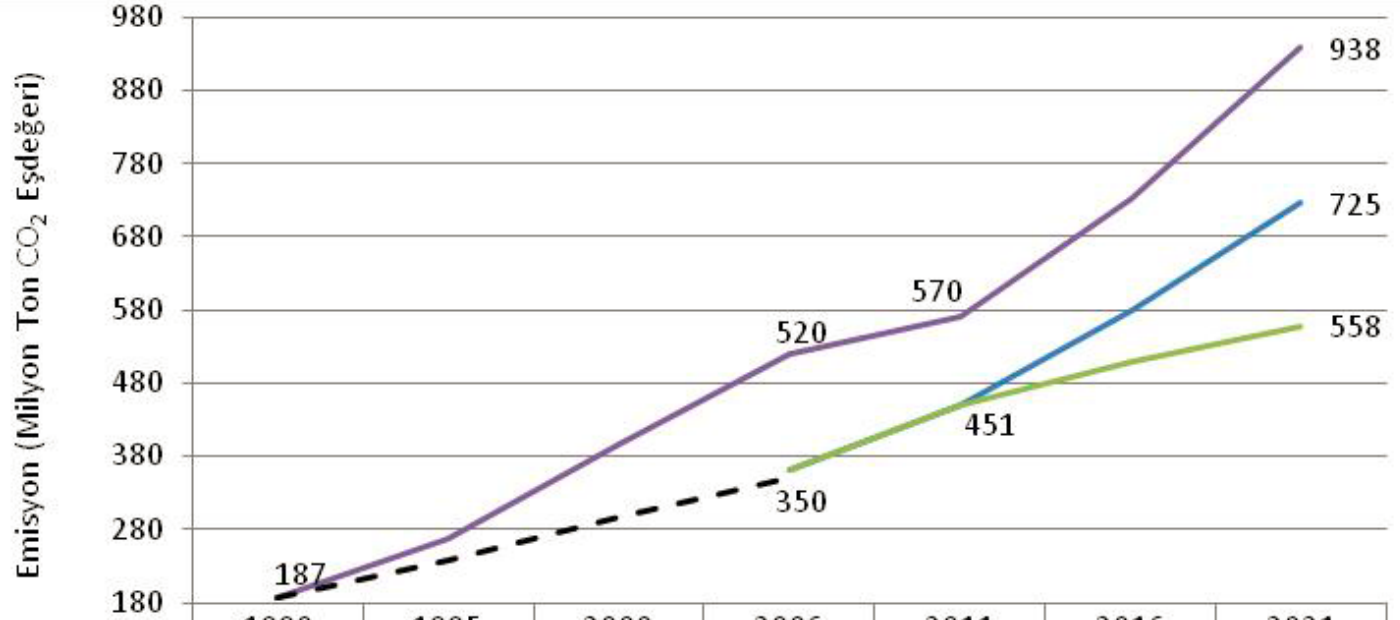
Kasım 2014

İzmir



TMMOB ÇEVRE MÜHENDİSLERİ ODASI İZMİR ŐUBESİ

Türkiye Karbon Emisyonu Eğilimi 1990-2021



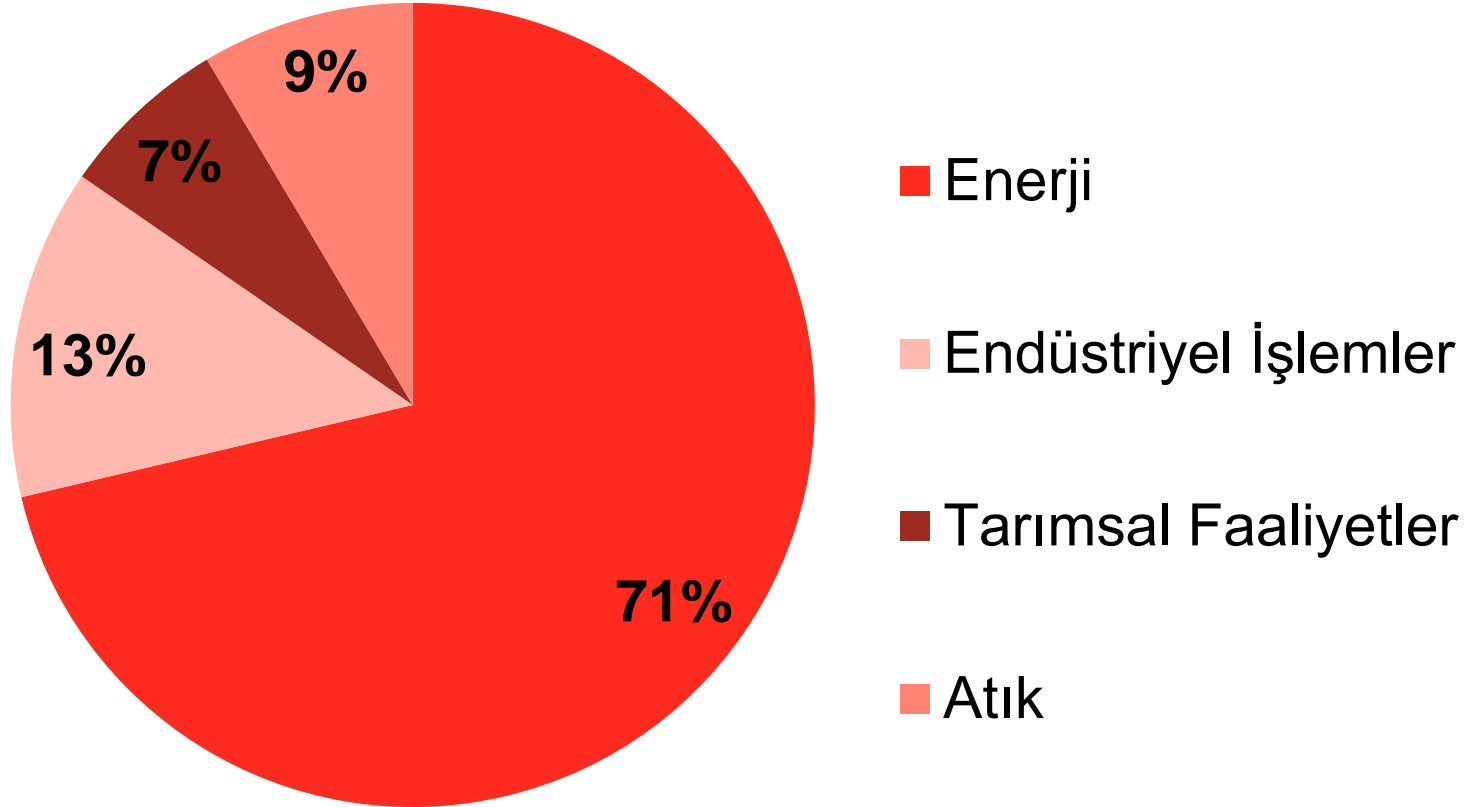
	1990	1995	2000	2006	2011	2016	2021
— Önlemler Gözetilmeyen Senaryo (WOM)	187	268	395	520	570	731	938
— Önlemler Gözetilen Senaryo (WM)				362	450	579	725
— İlave Önlemler Gözetilen Senaryo (WAM)				362	451	509	558
- - Gerçek Emisyonlar	187	238	297	350			

→ + % 124

3,42
tCO_{2e}/kişi

5,71
tCO_{2e}/kişi

Türkiye'de Emisyonların Sektörel Dağılımı (2011, TÜİK)



İklim Deęiřiklięi Mekanizmaları Ve Ülkemizdeki Yansımaları

Karbon
Piyasaları

Zorunlu
Mekanizmalar

Clean Development Mechanism

Joint Implementation

Emmisions Trading

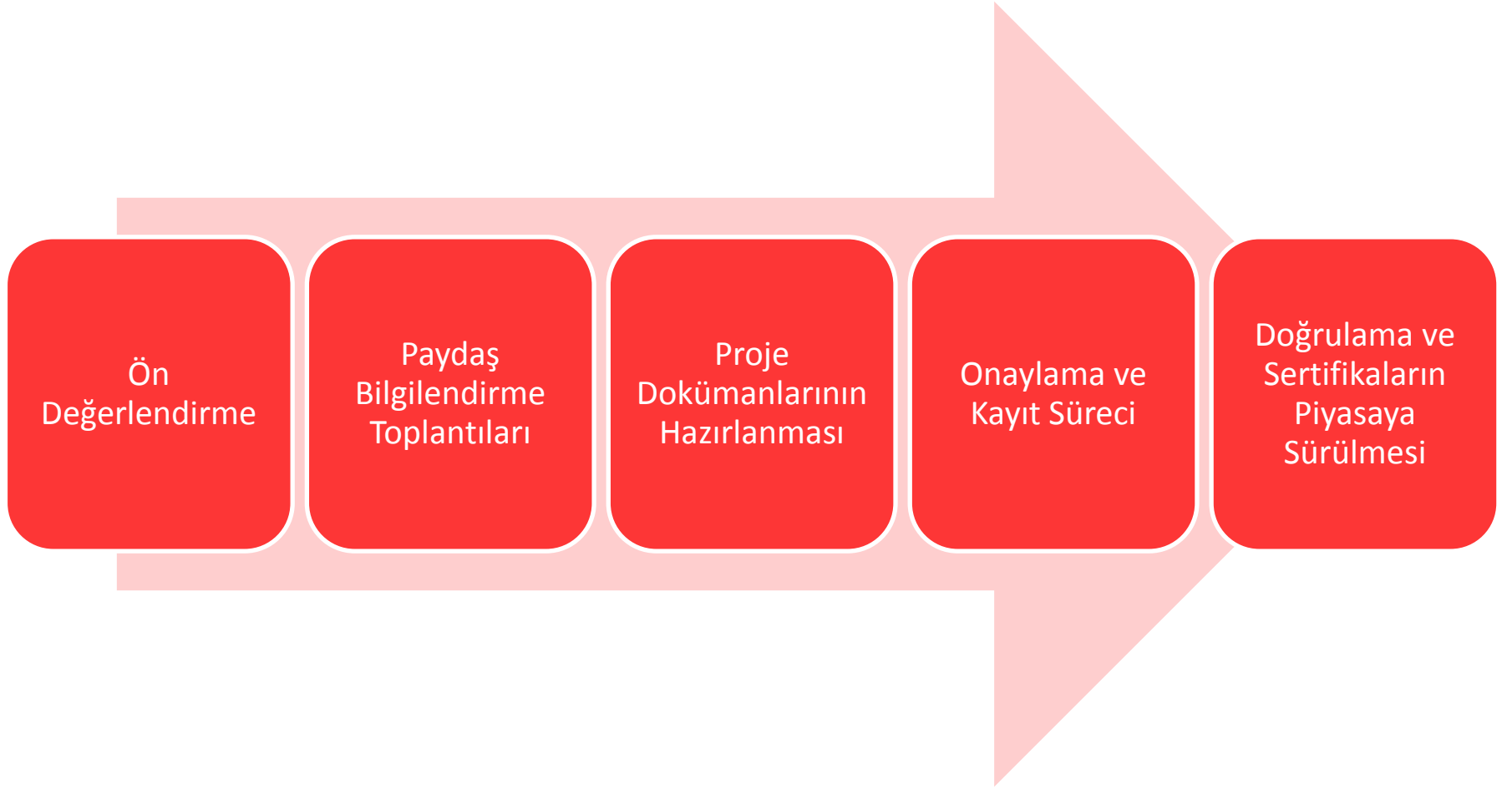
Gönüllü
Piyasalar

Gold Standard

Verified Carbon Standard

Social Carbon, VER+,...

Sera Gazı Emisyon Azaltımı Proje Geliřtirme Adımları

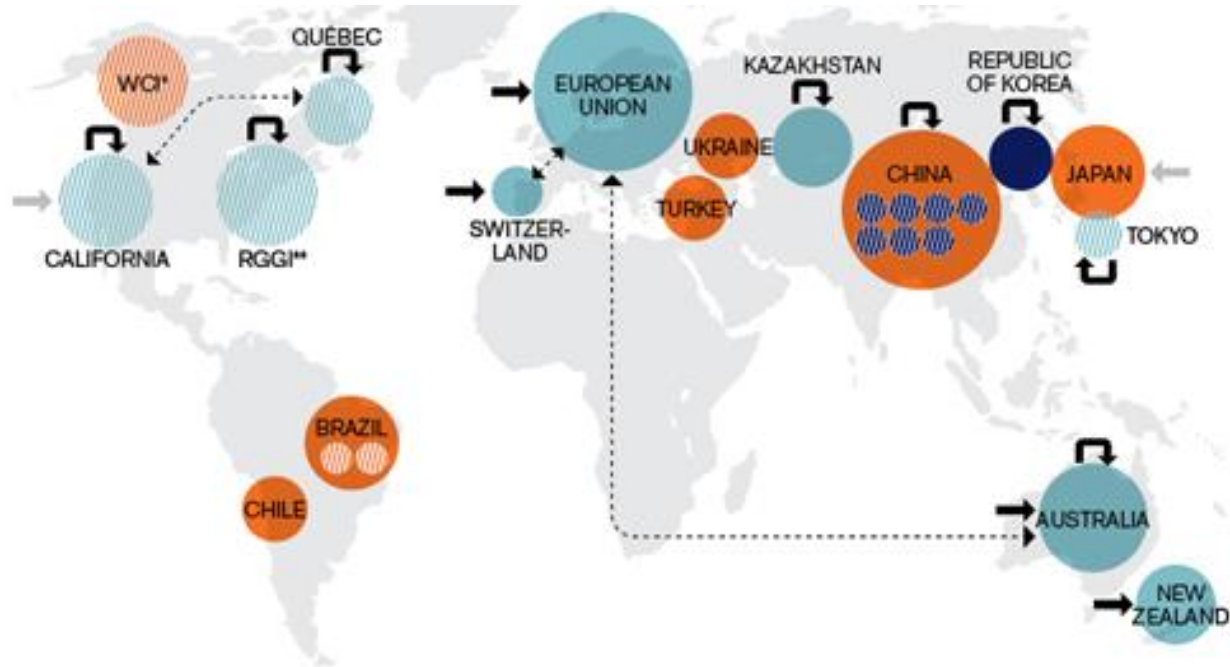


Gönüllü Karbon Piyasalarında Geliştirilen Projeler

Proje Türü	Sayısı	Yıllık Azaltımı (tCO2e/yıl)
Hidroelektrik Santrali	159	8.747.634
Rüzgar Santrali	106	7.951.391
Atıktan Enerji Üretimi/Biyogaz	27	3.069.273
Enerji Verimliliği	10	432.081
Jeotermal	6	405.309
TOPLAM	308	20.605.688

Kaynak: http://www.eie.gov.tr/iklim_deg/emisyon_ticareti.aspx

Dünya Karbon Piyasaları



- Status of Implementation**
- Implemented (in force with established rules)
 - Implementation scheduled (mandate agreed, start date communicated, rules in preparation)
 - Under consideration*** (government gave public signal towards the development of an ETS)

- Offsetting**
- National
 - Sub-national or regional

- Linking**
- CDM and JI credits
 - Bilateral offsets
 - Domestic offsets

- Linking**
- Planned link

Sectors Covered



Industry



Waste/Landfills



Power Sector



Transportation



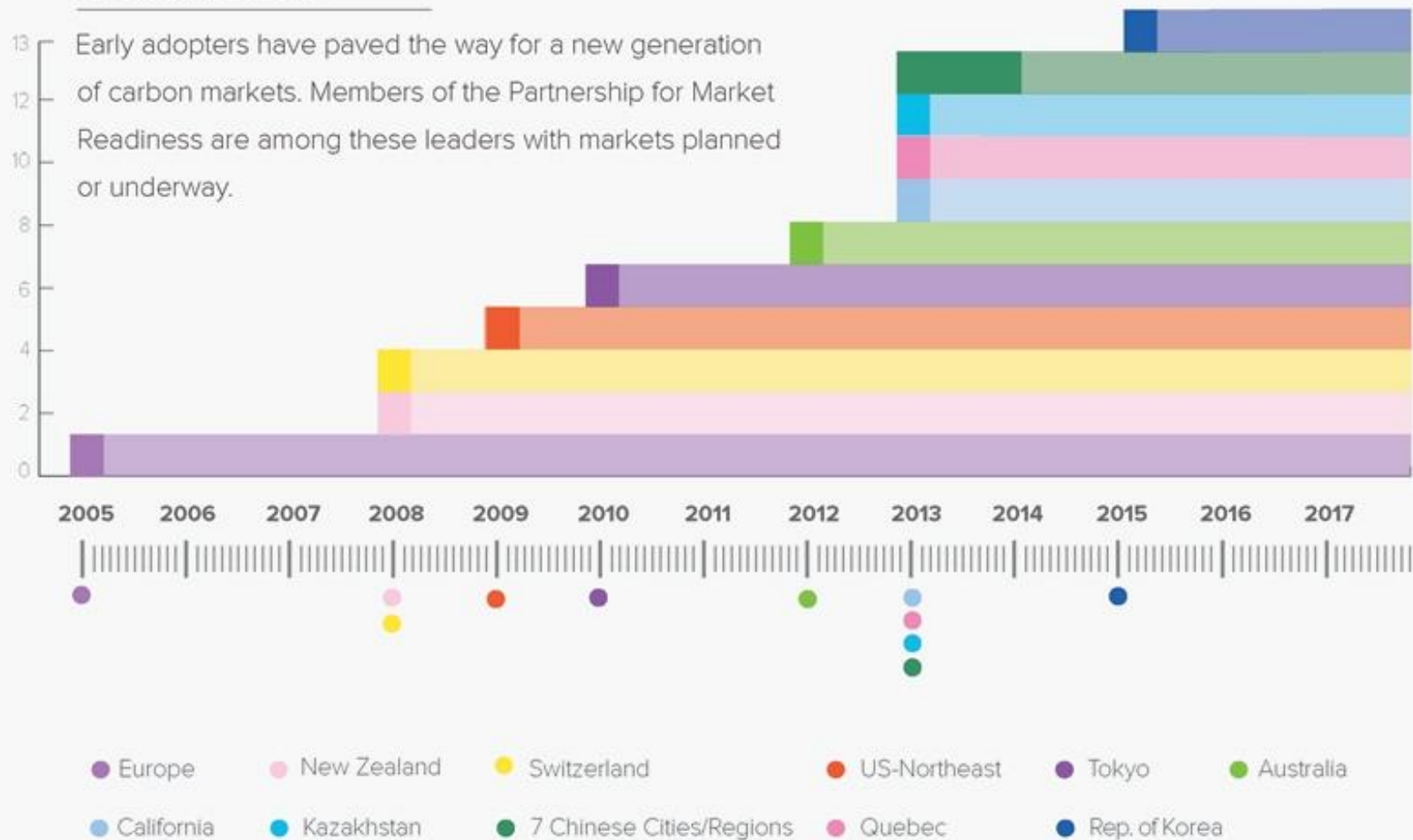
Land Use
& Forestry



Buildings

Launch Dates

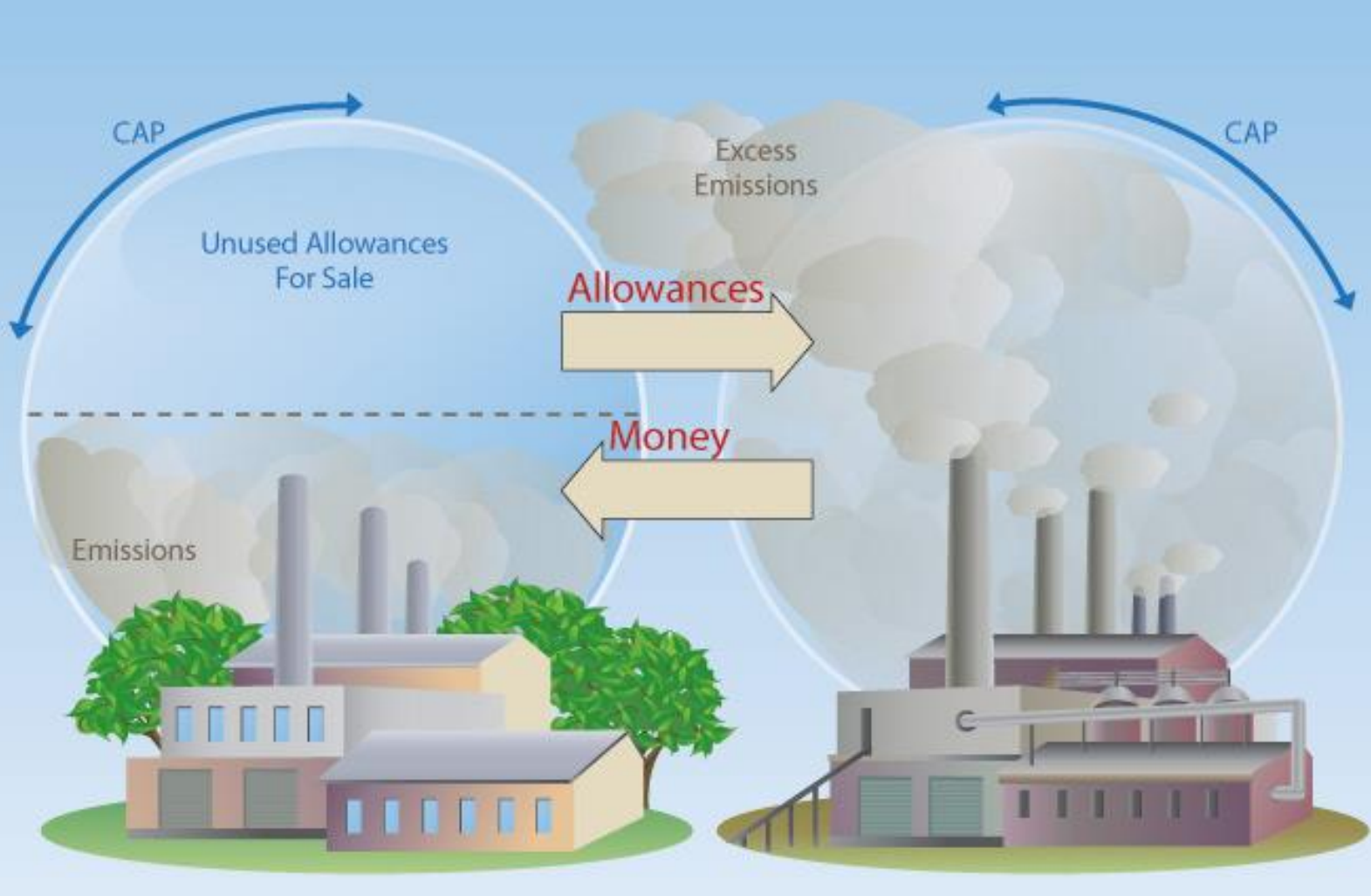
Early adopters have paved the way for a new generation of carbon markets. Members of the Partnership for Market Readiness are among these leaders with markets planned or underway.



Ülkemizdeki Zorunlu Mekanizmalar

- MEVZUAT
- Sera Gazı Emisyonlarının Takibi Hakkında Yönetmelik. 17 Mayıs 2014 tarihli ve 29003 sayılı Resmi Gazete 'de yayımlanarak yürürlüğe girmiştir.
- Sera Gazı Emisyonlarının İzlenmesi ve Raporlanması Hakkında Tebliğ. 22 Temmuz 2014 tarihli ve 29068 sayılı Resmi Gazete 'de yayımlanarak yürürlüğe girmiştir.

Mekanizma Kurgusu



KARBON ENVANTERİ VE AYAKİZİ RAPORLAMA STANDARTLARI



TÜRK STANDARDI
TURKISH STANDARD

TS ISO 14064-1
Haziran 2007

ICS 13.020.40

**SERA GAZLARI – BÖLÜM 1: SERA GAZI
EMİSYONLARININ VE UZAKLAŞTIRMALARININ
KURULUŞ SEVİYESİNDE HESAPLANMASINA VE
RAPOR EDİLMESİNE DAİR KILAVUZ VE ÖZELLİKLER**

Greenhouse gases — Part 1: Specification with guidance at the organization level for quantification and reporting of greenhouse gas emissions and removals

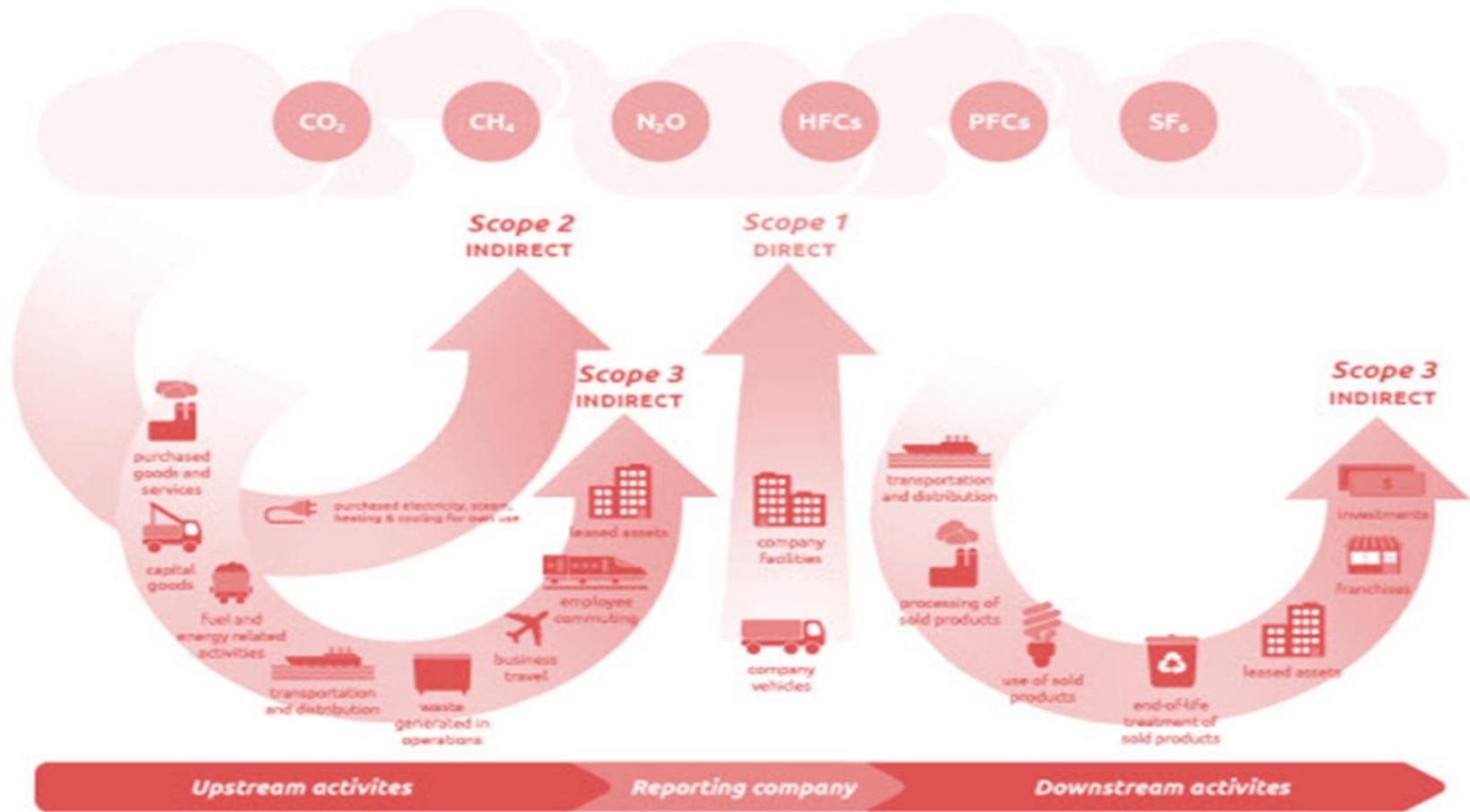
TÜRK STANDARDLARI ENSTİTÜSÜ
Necatibey Caddesi No.112 Bakanlıklar/ANKARA

Guide to PAS 2050

How to assess the carbon footprint of goods and services

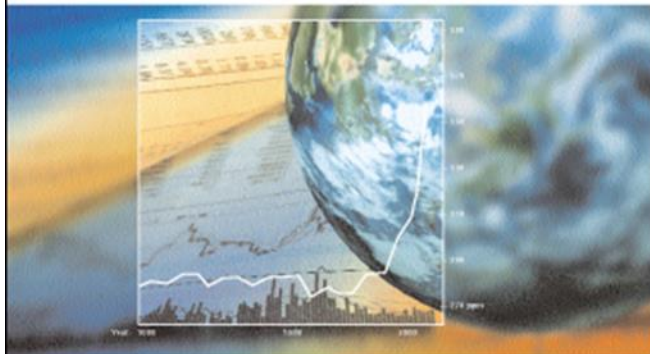


Figure [1.1] Overview of GHG Protocol scopes and emissions across the value chain



Kaynak: <http://cdn.environmentalleader.com/wp-content/uploads/2011/10/GHG-protocol-scope-3.jpg>

The Greenhouse Gas Protocol



A Corporate Accounting and Reporting Standard
REVISED EDITION



WORLD
RESOURCES
INSTITUTE

IPCC

INTERGOVERNMENTAL
PANEL ON
CLIMATE CHANGE



Teşekkürler

Mehmet Kumru – Sürdürülebilirlik Takım Müdürü

Tel: + 90 216 445 90 38

mehmet.kumru@bsigroup.com