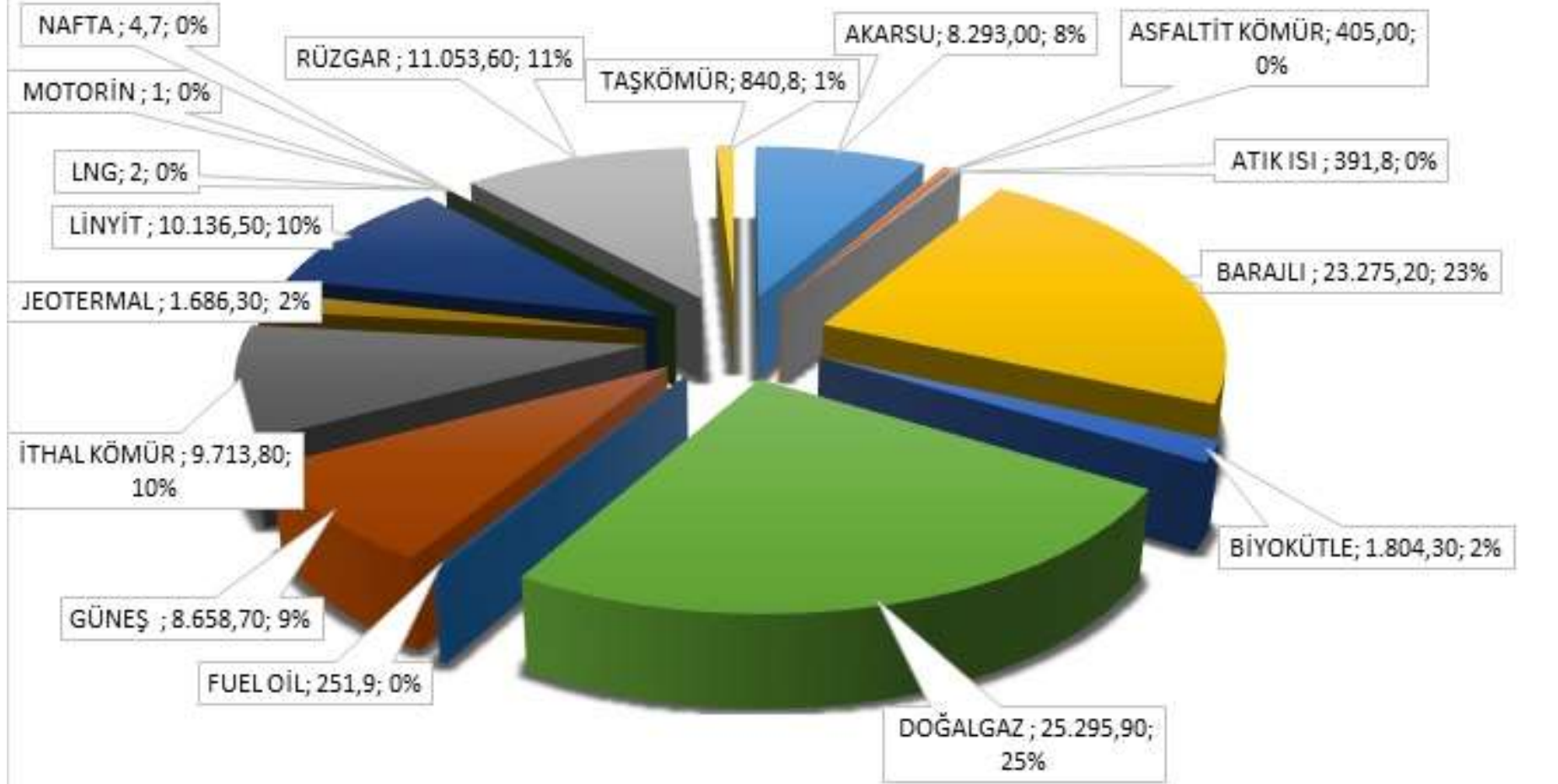


Elektrik Enerjisi Kurulu Gücünün Kaynaklara Göre Dağılımı (MW) - Temmuz 2022

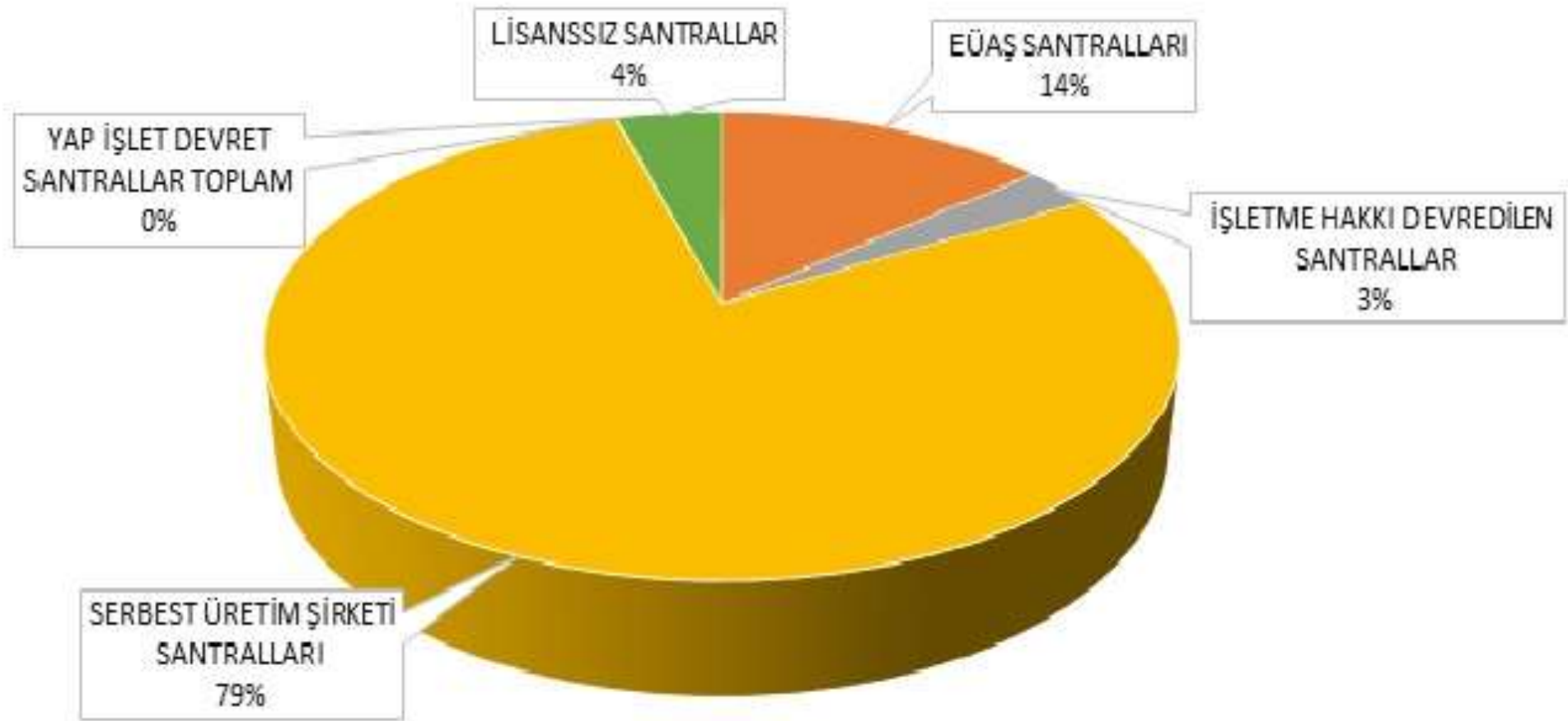


- | | | | | | |
|----------|----------------|-------------|-----------|-----------|----------|
| AKARSU | ASFALTİT KÖMÜR | ATIK ISI | BARAJLI | BİYOKÜTLE | DOĞALGAZ |
| FUEL OİL | GÜNEŞ | İTHAL KÖMÜR | JEOTERMAL | LİNYİT | LNG |
| MOTORİN | NAFTA | RÜZGAR | TAŞKÖMÜR | | |

Elektrik Enerjisi Kurulu Gücünün Yıllar İtibarıyla Gelişimi (MW) (1973-2022)



Türkiye Güncel Kurulu Gücünün Kuruluşlara Dağılımı (MW)



■ TÜRKİYE GÜNCEL KURULU GÜCÜNÜN KURULUŞLARA DAĞILIMI (MW)

■ İŞLETME HAKKI DEVREDİLEN SANTRALLAR

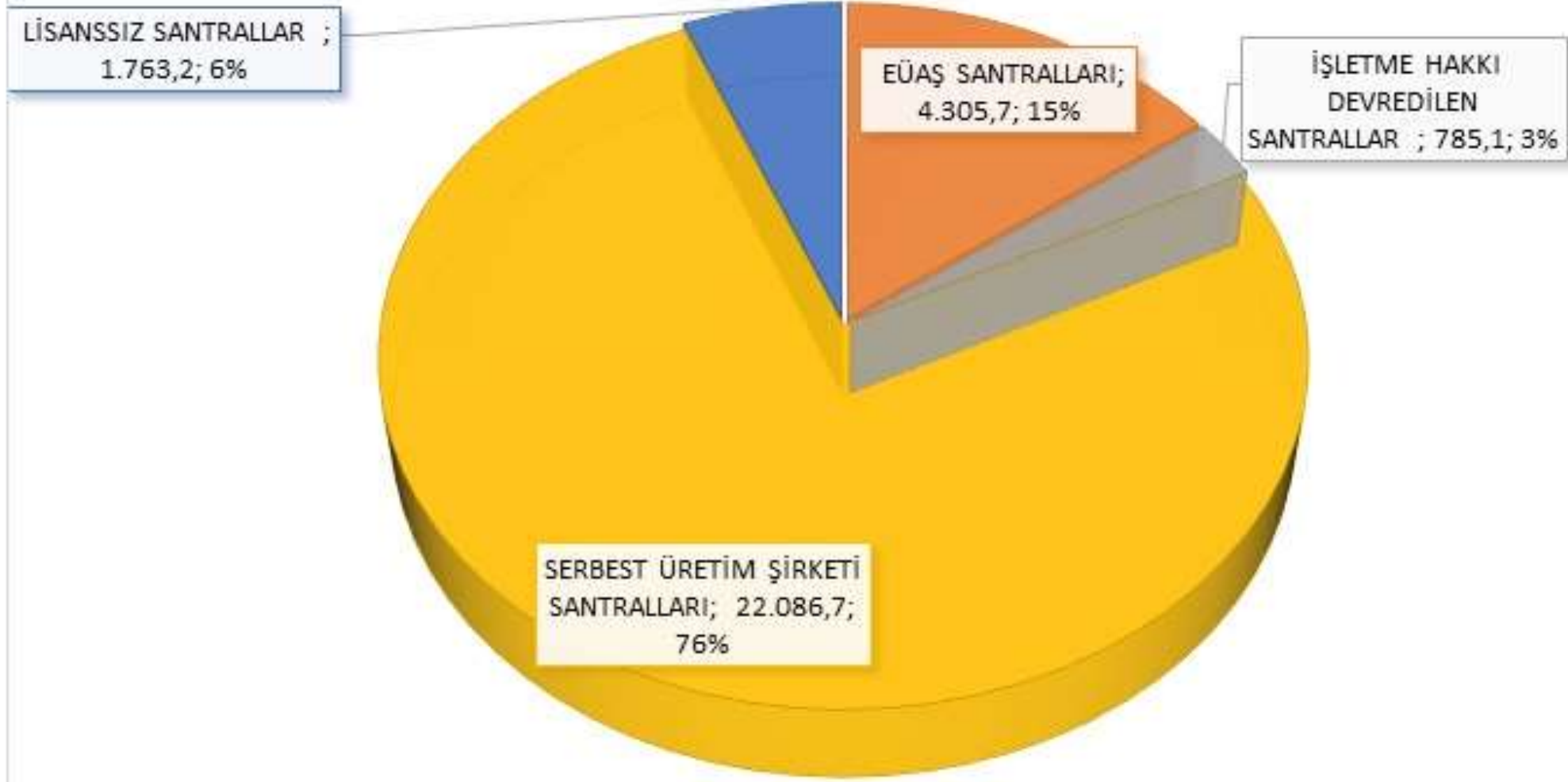
■ YAP İŞLET DEVRET SANTRALLAR TOPLAM

■ EÜAŞ SANTRALLARI

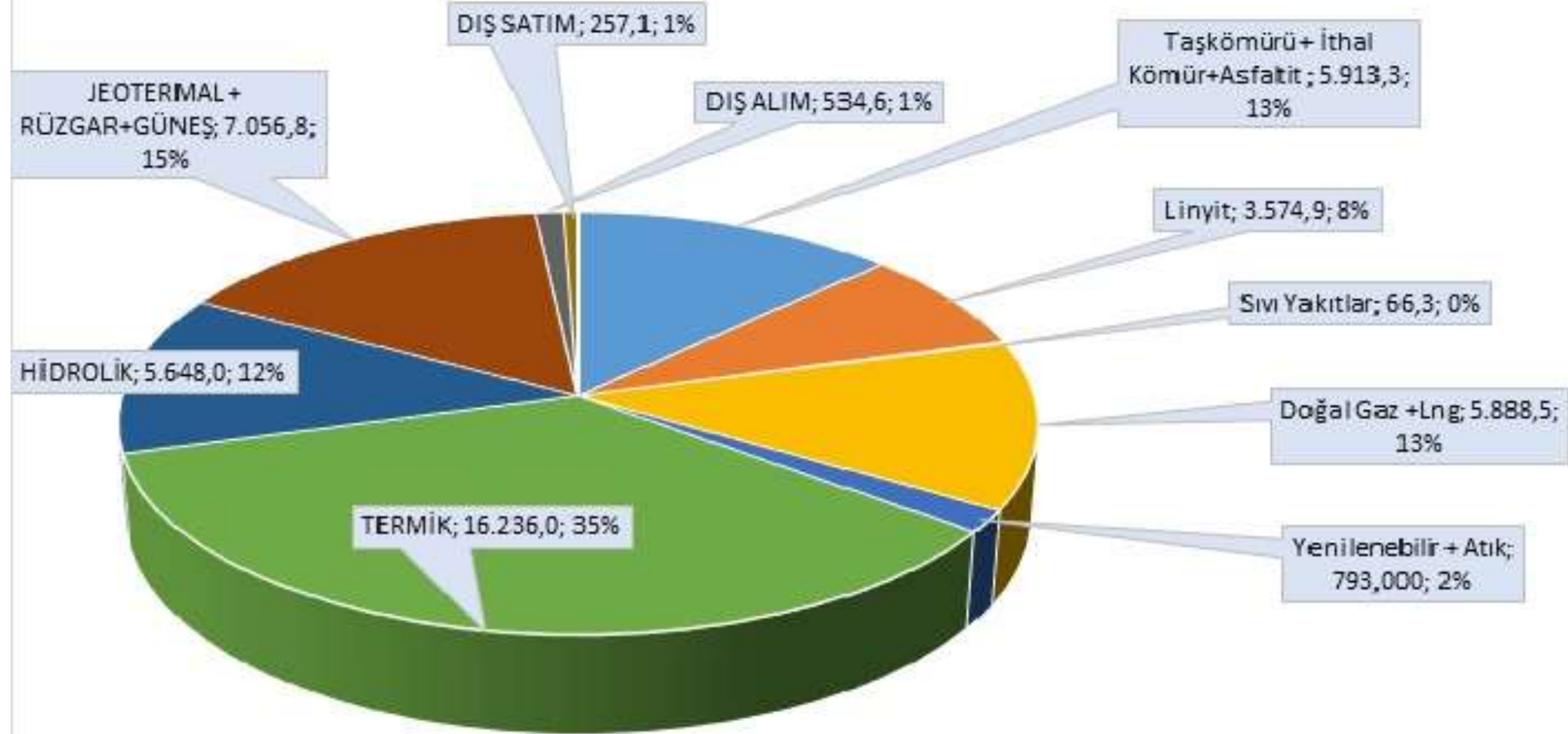
■ SERBEST ÜRETİM ŞİRKETİ SANTRALLARI

■ LİSANSSIZ SANTRALLAR

Türkiye Elektrik Üretiminin Kuruluşlara Dağılımı (MW) Temmuz 2022



Türkiye Brüt Elektrik Üretiminin Birincil Enerji Kaynaklarına Göre Dağılımı (Temmuz 2022)



- Taşkömürü + İthal Kömür + Asfaltit
- Doğal Gaz + Lng
- HİDROLİK
- DIŞ SATIM

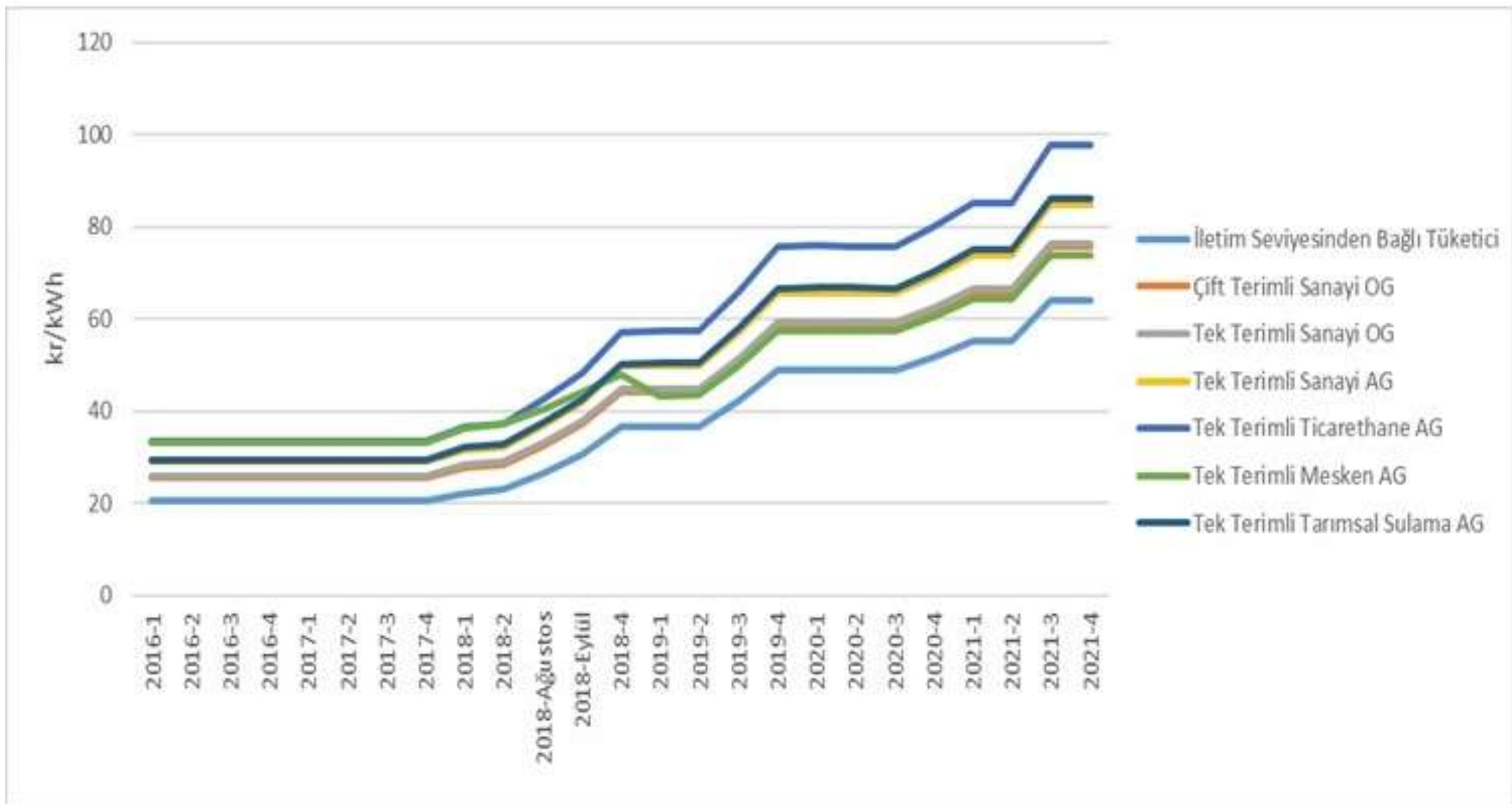
- Linyit
- Yenilenebilir + Atık
- JEOTERMAL + RÜZGAR + GÜNEŞ

- Sıvı Yakıtlar
- TERMİK
- DIŞ ALIM

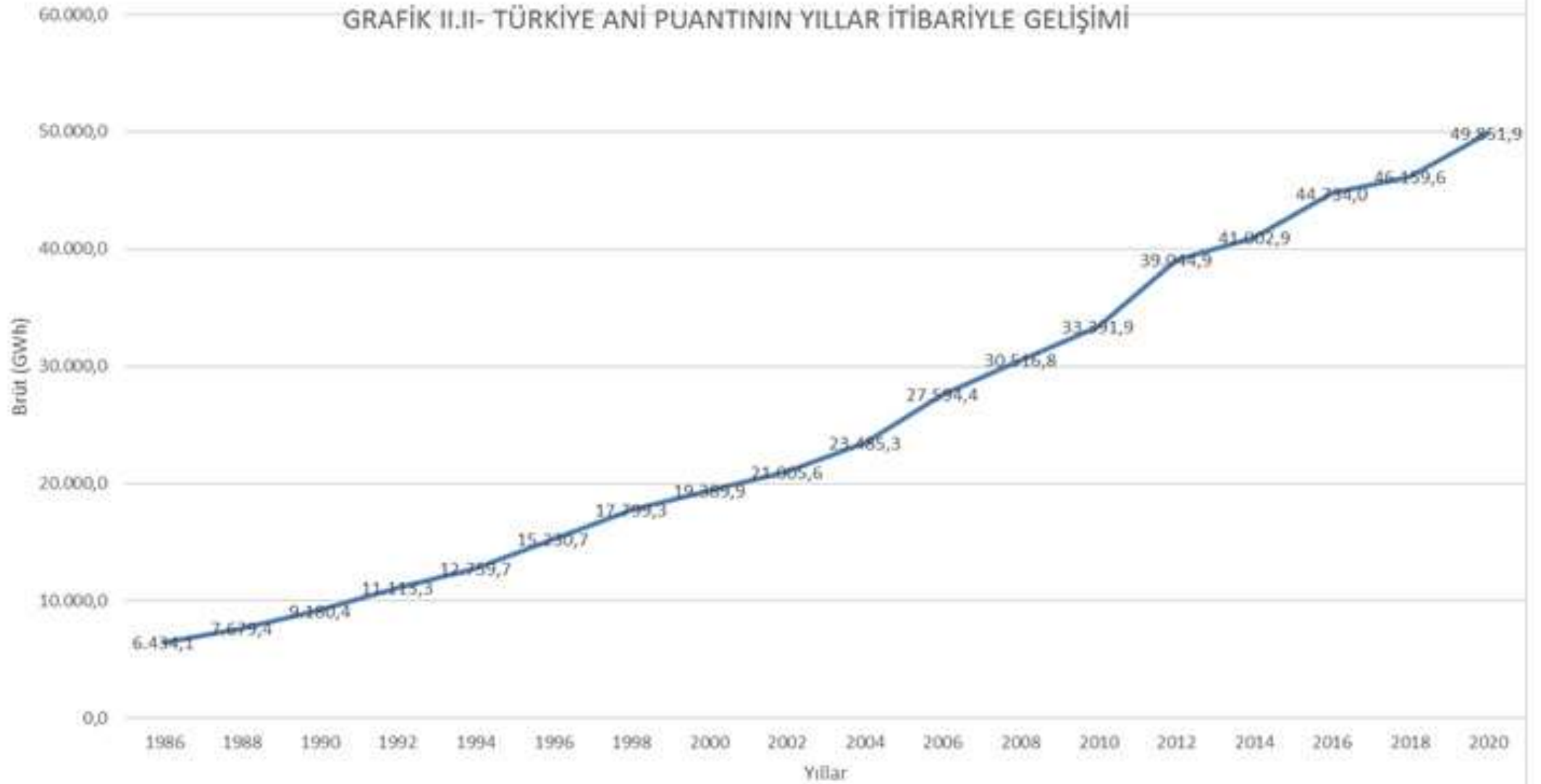
Aylara Göre Karşılaştırmalı Türkiye Brüt Elektrik Üretimi (GWh) 2021-2022

AYLAR	2021			2022			Artış %
	EÜAŞ	Üretim Şrk.+İşletme Hakkı Devir	Toplam	EÜAŞ	Üretim Şrk.+İşletme Hakkı Devir	Toplam	
Ocak	4.512,4	22.778,3	27.290,7	3.847,4	24.857,5	28.705,0	5,2
Şubat	3.196,6	21.449,3	24.645,9	2.954,2	22.842,5	25.796,7	4,7
Mart	4.677,1	23.536,8	28.213,9	4.456,7	24.237,7	28.694,4	1,7
Nisan	4.654,3	21.741,6	26.395,9	3.218,2	22.861,5	26.079,7	-1,2
Mayıs	4.347,6	21.151,8	25.499,4	3.896,6	21.590,7	25.487,3	0,0
Haziran	4.561,7	22.667,2	27.228,9	4.165,3	23.073,5	27.238,8	0,0
Temmuz	5.315,7	25.950,3	31.266,1	4.305,7	24.635,1	28.940,8	-7,4
TOPLAM	31.265,4	159.275,4	190.540,9	26.844,2	164.098,6	190.942,8	0,2

Yıllara Göre Vergi ve Fonlar Öncesi Nihai Elektrik Tarifesinin Değişimi (kr/kWh)



GRAFİK II.II- TÜRKİYE ANİ PUANTININ YILLAR İTİBARIYLA GELİŞİMİ



— Ani Puant