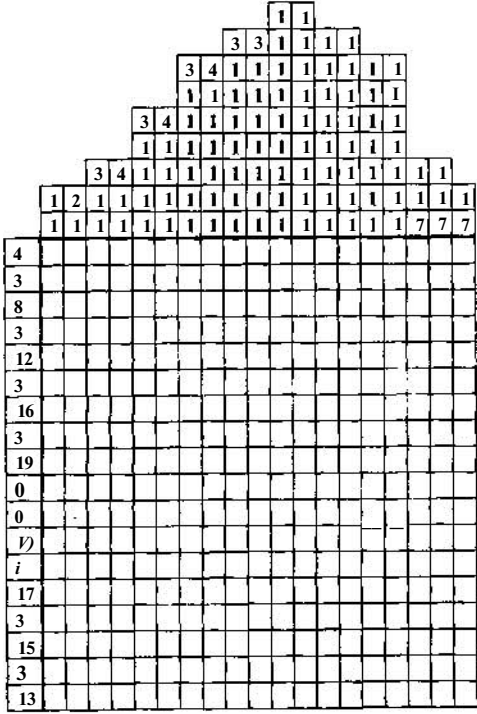


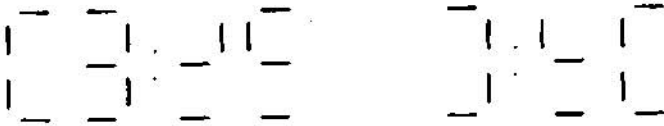
III MIH I hll\i:\i

1. Kare Karalama

Satır ya da sütunlarda yazılı sayılar o satır ya da sütunda kaç tane aralı kare olduğunu göstermektedir. Birden fazla sayı yazılıysa aralarında en az bir boşluk olacak şekilde taranacaktır. Buna göre tabloyu tarayınız.



2. Bir saatin her rakam göstergesindeki çubuklardan iki tanesi bozuktur. Saate ilk bakıldığında birinci şekil 1 saat 11 dakika sonra bakıldığında ikinci şekil görülmektedir. Saate ilk bakıldığında saat kaçtır?



3. Kibrit problemlerinde eşitliği sağlayın.

$$\begin{aligned} VI + II &= M \\ II - XII &= V \\ XXII \times VII &= 11 \end{aligned}$$

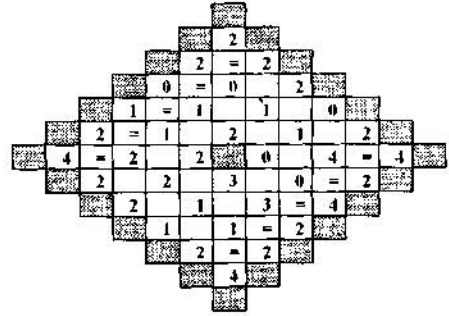
7	2	6	4	7
1	5	1	6	9
2	1	1	1	1
8	3	6	1	

?	1	5	i	?
2	4	1	?	?
?	1	3	4	4
7	i	?	3	1

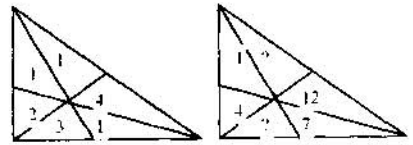
4. Şekilde boşluklar yerine +, -, x, /, ^ (artı, eksi, çarpı, bölü ve üst) işlemlerini yerleştirerek bütün eşitlikleri sağlayın. İşlem önceliği yukarıdan aşağıya ve soldan sağadır. Örnek;



işleminde işlem sırasına göre $3=3^1$ dir.



5. Birinci şekilde sayılar bir ilişki içinde yerleştirilmiştir. Aynı ilişkiyi kullanarak soru işareti yerine gelmesi gereken sayıları bulunuz.



6. Birinci tablodaki sayılar bir ilişki içinde yerleştirilmiştir. Aynı ilişkiyi kullanarak diğcr tabloyu doldurunuz.