

İş Sağlığı ve Güvenliği SEMİNERİ

19 Eylül 2012

Elektrik Mühendisleri Odası - İzmir

Yer, Tarih ve Süresi

- **Yer**
Elektrik Mühendisleri Odası
Alsancak – İzmir
- **Tarih**
19 Eylül 2012
- **Süre**
18:00-20:00 - 2 Saat

Eđitmen

Göksel Sarı

- ❖ İnşaat Mühendisi
- ❖ E. Baş İş Müfettişİ (Teknik78/92)
- ❖ A Sınıfı İş Güvenliđi Uzmanı
(Sicil No: 27072011/2861)

Eđitim Planı

18:00-19:00

- Tanıřma – mevcut durum deęerlendirme sınavı
- ISG tanımlar – gelişim süreci – Türkiye ve Dünya
- Yeni ISG Kanunu kapsamında Elektrik Mühendisi ISG İliřkisi ve Sorumlulukları

19:00-19:10 • • • Mola

19:10-20:00

- Endüstriyel tesislerde elektrik iş güvenlięi - Film
- Elektrik Proje ve İşletme ISG Yaklaşımı
- Soru cevap kapanış

İş Sağlığı ve Güvenliği

ISG Tanımlar ve Gelişim Süreci

İş Sağlığı ve Güvenliği

İşyerinde işin yürütülmesi sırasında,
çeşitli nedenlerden kaynaklanan,
CAN, mal ve sağlığa zarar verebilecek koşullardan
korunmak amacıyla yapılan
SİSTEMLİ ve BİLİMSEL çalışmaların tümüdür.

Bu çalışmalar sırasında,
MATEMATİK, FİZİK, KİMYA, BİYOLOJİ,
MÜHENDİSLİK, TIP, HUKUK, PEDAGOJİ,
İSTATİSTİK, SOSYOLOJİ, PSİKOLOJİ ve ERGONOMİ
gibi bilimlerden yararlanır.

İş Kazası

AŞAĞIDAKİ HAL VE DURUMLARDAN BİRİNDE MEYDANA GELEN VE SİGORTALİYİ HEMEN VEYA SONRADAN BEDENEN VEYA RUHEN ÖZÜRE UĞRATAN OLAYDIR.

- Sigortalının işyerinde bulunduğu sırada,
- İşveren tarafından yürütülmekte olan iş nedeniyle sigortalı kendi adına ve hesabına bağımsız çalışıyorsa yürütmekte olduğu iş nedeniyle,
- Bir işverene bağlı olarak çalışan sigortalının, görevli olarak işyeri dışında başka bir yere gönderilmesi nedeniyle asıl işini yapmaksızın geçen zamanlarda,
- Bu Kanunun 4 üncü maddesinin birinci fıkrasının (a) bendi kapsamındaki emziren kadın sigortalının, iş mevzuatı gereğince çocuğuna süt vermek için ayrılan zamanlarda,
- Sigortalıların, işverence sağlanan bir taşıtla işin yapıldığı yere gidiş geliş sırasında,

5510 sayılı Sosyal Sigortalar ve Genel Sağlık Sigortası Kanunu Madde.13

Meslek Hastalığı

**Sigortalının,
çalıştığı işin niteliğine göre,
tekrarlanan bir nedenle
veya
işin oluşumu yüzünden uğradığı
geçici yada sürekli
hastalık, sakatlık ve psikolojik arızadır**

5510 sayılı Sosyal Sigortalar ve Genel Sağlık Sigortası Kanunu Madde.14

Video1

İş Sağlığı ve Güvenliği

ISG Ulusal mevzuat standartlar

Mevzuat

1. Anayasa
 2. Kanun
 3. Tüzük
 4. Yönetmelik
 5. Ve uygulanması zorunlu standart,
 6. şartname ve tebliğlerin
- Tamamına birden mevzuat adı verilir.

Kod Standart ve Direktifler 1

- **TSE**
 - Türk Standartlar Enstitüsü
- **EN**
 - Avrupa Birliği
- **ILO**
 - Uluslararası Çalışma Örgütü
- **OSHA**
 - Amerikan Milli İş Güvenliği ve Sağlığı İdaresi
- **ISO**
 - Uluslararası Standardizasyon Örgütü
- **NFPA**
 - Amerikan Yangın Güvenliği İdaresi

Kod Standart ve Direktifler 2

- **NEC**
 - Ulusal Elektrik Kodları / NFPA70
- **IEC**
 - Uluslar arası Elektroteknik Komitesi
- **CENELEC**
 - Comité Européen de Normalisation Électrotechnique, Avrupa Elektronik Normalleşme Standartları Kuruluşu
- **CEN**
 - Commite European de Normalization, Avrupa Standardizasyon Komitesi)

Gibi uluslararası etkinliğe sahip ve kabul gören bağımsız Kuruluşların çıkardıkları iş sağlığı ve güvenliği talimat, kural ve kriterler ile yine aynı bağlamda TSE nin çıkardığı ulusal İSG standartları

Uluslar arası Sözleşmeler

- ILO
- EN
- **TC Anayasası Madde 90 (...)**
 - Usulüne göre yürürlüğe konulmuş milletlerarası andlaşmalar kanun hükmündedir.
 - Bunlar hakkında Anayasaya aykırılık iddiası ile Anayasa Mahkemesine başvurulamaz. (Ek: 7.5.2004-5170/7 md.)
Usulüne göre yürürlüğe konulmuş temel hak ve özgürlüklere ilişkin milletlerarası andlaşmalarla kanunların aynı konuda farklı hükümler içermesi nedeniyle çıkabilecek uyuşmazlıklarda milletlerarası andlaşma hükümleri esas alınır.

Ulusal Kanunlar (ISG İlgili)

1. İş Sağlığı ve Güvenliği Kanunu	6331
2. İş Kanunu	4857
3. Sosyal Sigorta Genel Sağlık Sigorta Kanunu	5510
4. Türk Ceza Kanunu	5237
5. Çevre Kanunu	2872
6. Borçlar Kanunu	6098
7. Umumi Hıfzısıhha Kanunu	1593
8. İmar Kanunu	3194
9. Yapı Denetim Kanunu	4708
10. Karayolları Trafik Kanunu	2918
11. Karayolları Taşıma Kanunu	4925
12. Belediye Kanunu	5393
13. Sendikalar /Toplu İş Sözleşmesi-Grev-Lokavt	2821/2822
14. Türkiye Atom Enerjisi Kanunu	2690

6331 sayılı
İş Sağlığı ve Güvenliği
KANUNU

Ulusal Tüzükler (ISG İlgili)

- 1) İşçi sağlığı ve iş güvenliği Tüzüğü
RG tarih ve no: 11/01/1974-14765
- 2) Yapı işlerinde İşçi sağlığı ve iş güvenliği Tüzüğü
RG tarih ve no: 12/09/1974-15004
- 3) Parlayıcı Patlayıcı Tehlikeli ve Zararlı Maddeler Tüzüğü
RG tarih ve no: 24/12/1973-14752
- 4) İş Teftiş Tüzüğü
RG tarih ve no: 28/08/1979-16738
- 5) Maden Taş Ocakları ve Tünel Yapımı ISIG Tüzüğü
RG tarih ve no: 22/10/1984-18553
- 6) Radyasyon Güvenliği Tüzüğü
RG tarih ve no: 07/09/1985-18861

Ulusal Yönetmelikler (ISG İlgili)

- 1) İş Kanununa İlişkin Fazla Çalışma ve Fazla Sürelerle Çalışma Yönetmeliği
- 2) Yıllık Ücretli İzin Yönetmeliği
- 3) İş Kanununa İlişkin Çalışma Süreleri Yönetmeliği
- 4) Sağlık Kuralları Bakımından Günde Ancak Yedi Buçuk Saat veya Daha Az Çalışılması Gereken İşler Hakkında Yönetmelik
- 5) Kısa Çalışma ve Kısa Çalışma Ödeneğine İlişkin Yönetmelik
- 6) Hazırlama, Tamamlama ve Temizleme İşleri Yönetmeliği
- 7) Çocuk ve Genç İşçilerin Çalıştırılma Esas ve Usulleri Hakkında Yönetmelik
- 8) Kadın İşçilerin Gece Postalarında Çalıştırılmaları Hakkında yönetmelik

Ulusal Yönetmelikler (ISG İlgili)

- 9) **Haftalık İş Günlerine Bölünemeyen Çalışma Süreleri Yönetmeliği**
- 10) **Postalar Halinde İşçi Çalıştırılarak Yürütülen İşlerde Çalışmalara İlişkin Özel Usul ve Esaslar Hakkında Yönetmelik**
- 11) **Çalışanların İş Sağlığı ve Güvenliği Eğitimleri ile İlgili Usul ve Esasları Hakkında Yönetmelik**
- 12) **Güvenlik ve Sağlık İşaretleri Yönetmeliği**
- 13) **Ekranlı Araçlarla Çalışmalarda Sağlık ve Güvenlik Önlemleri Hakkında Yönetmelik**
- 14) **Gürültü Yönetmeliği (Yürürlük 23.12.2006)**
- 15) **Titreşim Yönetmeliği (Yürürlük 23.12.2006)**
- 16) **Yapı İşlerinde Sağlık ve Güvenlik Yönetmeliği**
- 17) **Kimyasal Maddelerle Çalışmalarda Sağlık ve Güvenlik Önlemleri Hakkında Yönetmelik**

Ulusal Yönetmelikler (ISG İlgili)

- 18) Patlayıcı Ortamların Tehlikelerinden Çalışanların Korunması Hakkında Yönetmelik
- 19) Kanserojen ve Mutajen Maddelerle Çalışmalarda Sağlık ve Güvenlik Önlemleri Hakkında Yönetmelik
- 20) Asbestle Çalışmalarda Sağlık ve Güvenlik Önlemleri Hakkında Yönetmelik (Yürürlük 15.04.2006)
- 21) İşyeri Bina ve Eklentilerinde Alınacak Sağlık ve Güvenlik Önlemlerine İlişkin Yönetmelik
- 22) İş Ekipmanlarının Kullanımında Sağlık ve Güvenlik Şartları Hakkında Yönetmelik
- 23) Elle Taşıma İşleri Hakkında Yönetmelik
- 24) Kişisel Koruyucu Donanımların İşyerlerinde Kullanılması Hakkında Yönetmelik

Ulusal Yönetmelikler (ISG İlgili)

- 25) Yeraltı ve Yerüstü Maden İşletmelerinde Sağlık ve Güvenlik Şartları Hakkında Yönetmelik
- 26) Sondajla Maden Çıkarılan İşletmelerde Sağlık ve Güvenlik Şartları Hakkında Yönetmelik
- 27) Geçici veya Belirli Süreli İşlerde İş Sağlığı ve Güvenliği Hakkında Yönetmelik
- 28) Biyolojik Etkenlere Maruziyet Risklerinin Önlenmesi Hakkında Yönetmelik (Yürürlük-10.06.2005)
- 29) Balıkçı Gemilerinde Yapılan Çalışmalarda Sağlık ve Güvenlik Önlemleri Hakkında Yönetmelik (Yürürlük- 27.11.2006)
- 30) İşyeri İşletme Belgesi Alınması Hakkında Yönetmelik
- 31) İşyerlerinde İşin Durdurulmasına veya İşyerlerinin Kapatılmasına Dair Yönetmelik

Ulusal Yönetmelikler (ISG İlgili)

- 32) İş Sağlığı ve Güvenliği Kurulları Hakkında Yönetmelik
- 33) Ağır ve Tehlikeli İşler Yönetmeliği
- 34) Gebe ve Emziren Kadınların Çalıştırılma Şartlarıyla Emzirme Odaları ve Çocuk Bakım Yurtlarına Dair Yönetmelik
- 35) Sanayi, Ticaret, Tarım ve Orman İşlerinden Sayılan İşlere İlişkin Yönetmelik
- 36) İş Güvenliği Uzmanlarının Görev, Yetki, Sorumluluk ve Eğitimleri Hakkında Yönetmelik
- 37) İşyeri Hekimlerinin Görev, Yetki, Sorumluluk ve Eğitimleri Hakkında Yönetmelik
- 38) İş Sağlığı ve Güvenliği Hizmetleri Yönetmeliği
- 39) Tarım ve Ormandan Sayılan İşlerde Çalışanların Çalışma Koşullarına İlişkin Yönetmelik

Ulusal Yönetmelikler (ISG İlgili)

- 39) **Elektrik İç Tesisat Yönetmeliđi**
- 40) **Elektrik İç Tesisleri Proje Hazırlama Yönetmeliđi**
- 41) **Elektrik Kuvvetli Akım Tesisleri Yönetmeliđi**
- 42) **Elektrik Topraklama Yönetmeliđi**
- 43) **Elektrik Enerjisi İmdat Grupları Ruhsat Yönetmeliđi**
- 44) **Elektrikle ilgili fen adamlarının görev, yetki ve sorumlulukları**
- 45) **Elektrik Tesisleri Proje Yönetmeliđi**
- 46) **Makine Emniyet Yönetmeliđi**
- 47) **Binaların Yangından Korunması Hk Yönetmelik**
- 48) **CE işareti ve Uygunluk Belgesi Yönetmeliđi**
- 49) **Radyasyon Güvenliđi Yönetmeliđi**
- 50) **Yapı Müteahhitlerinin Kayıtları ile Şantiye Şefleri ve Yetki Belgeli Ustalar hk Yönetmelik**

Ulusal Tebliğler (ISG İlgili)

- 1) **Ağır ve Tehlikeli İşlerde Çalıştırılacak İşçilerin Mesleki Eğitimlerine Dair Tebliğ**
- 2) **Kişisel Koruyucu Donanımların Kategorizasyon Rehberine Dair Tebliğ**
- 3) **Kişisel Koruyucu Donanım Yönetmeliği Kapsamında Sistem Belgelendirme Konusunda Onaylanmış Kuruluş Olarak Türk Standartları Enstitüsünün Görevlendirilmesine Dair Tebliğ**
- 4) **Kişisel Koruyucu Donanımlarla İlgili Onaylanmış Kuruluşların Görevlendirilmesine Dair Tebliğ**
- 5) **Piyasa Gözetimi ve Denetimi Faaliyetlerinde Çalışacak Denetim Elemanlarının Görevlendirilmesinde Esas Alınan Temel Kriterlere Dair Tebliğ**
- 6) **İş Sağlığı ve Güvenliğine İlişkin Tehlike Sınıfları Listesi Tebliğ**
- 7) **Kişisel Koruyucu Donanımlarla İlgili Uyumlaştırılmış Ulusal Standartlara Dair Tebliğ**
- 8) **Yapı İşlerinde İnşaat Makina Elektrik Şartnamesi**

Ulusal Standartlar (ISG İlgili)

- 1) TS EN 13.100 İş Güvenliği,Endüstriyel Hijyen
- 2) TS EN13.110 Makinaların Güvenliği
- 3) TS EN13.120 Eysel Güvenlik
- 4) TS EN13.140 İnsan Açısından Gürültü
- 5) TS EN13.160 İnsan Açısından Titreşim ve Şok
- 6) TS EN13.180 Ergonomi
- 7) TS EN13.200 Kaza ve Afet Kontrolü
- 8) TS EN13.220 Yangına Karşı Koruma
- 9) TS EN13.220.01 Yangına Karşı Koruma (Genel)
- 10) TS EN13.220.10 Yangınla Mücadele
- 11) TS EN13.220.20 Yangından Korunma

Ulusal Standartlar (ISG İlgili)

- 12) TS EN13.220.40 Malzeme Tutuşma ve Yanabilirliği
- 13) TS EN13.220.50 Yapı Elemanlarının Yangın Direnci
- 14) TS EN13.220.99 Yangın Koruma Diğer Standardlar
- 15) TS EN13.230 Patlamadan Korunma
- 16) TS EN13.240 Aşırı Basınca Karşı Korunma
- 17) TS EN13.260 Elektrik Şoklarına Karşı Korunma
- 18) TS EN13.280 Radyasyondan Korunma
- 19) TS EN13.300 Tehlikeli Maddelere Karşı Korunma
- 20) TS EN13.310 Suçlara Karşı Korunma
- 21) TS EN13.320 Alarm ve Uyarı Sistemleri

Ulusal Standartlar (ISG İlgili)

- 22) TS EN13.340 Koruyucu Ekipmanlar
- 23) TS EN13.340.01 Koruyucu Ekipmanlar (Genel)
- 24) TS EN13.340.10 Koruyucu Elbiseler
- 25) TS EN13.340.20 Baş Koruyucu Ekipmanlar
- 26) TS EN13.340.30 Solunum Sistemini Ekipmanlar
- 27) TS EN13.340.40 Koruyucu Eldivenler
- 28) TS EN13.340.50 Koruyucu Ayakkabılar
- 29) TS EN13.340.60 Düşme ve kaymaya karşı koruma
- 30) TS EN13.340.70 Can yelekleri,
- 31) TS EN13.340.99 Diğer Koruyucu Ekipmanlar

İş Güvenliđi Uzmanı ve İşyeri Hekimi

Eđitimleri, Görev Yetki ve
Sorumlulukları

● İş Kanunu - 4857 Sayılı -

- Resmî Gazete
- Kanun Kabul Tarihi : 22/05/2003
- Resmi Gazete Tarihi: 10/06/2003
- Resmi Gazete Sayısı: 25134

Dayanak 1

● 4857 İş Kanunu Madde 81

- (Değişik madde: 15/05/2008-5763 S.K/4.md.)

İşverenler, devamlı olarak en az elli işçi çalıştırdıkları işyerlerinde alınması gereken iş sağlığı ve güvenliği önlemlerinin belirlenmesi ve uygulanmasının izlenmesi, iş kazası ve meslek hastalıklarının önlenmesi, işçilerin ilk yardım ve acil tedavi ile koruyucu sağlık ve güvenlik hizmetlerinin yürütülmesi amacıyla, işyerindeki işçi sayısı, işyerinin niteliği ve işin tehlike sınıf ve derecesine göre;

- a) İşyeri sağlık ve güvenlik birimi oluşturmakla,
- b) Bir veya birden fazla işyeri hekimi ile gereğinde diğer sağlık personelini görevlendirmekle,
- c) Sanayiden sayılan işlerde iş güvenliği uzmanı olan bir veya birden fazla mühendis veya teknik elemanı görevlendirmekle, yükümlüdürler.

İşverenler, bu yükümlülüklerinin tamamını veya bir kısmını, bünyesinde çalıştırdığı ve bu maddeye dayanılarak çıkarılacak yönetmelikte belirtilen vasıflara sahip personel ile yerine getirebileceği gibi, işletme dışında kurulu ortak sağlık ve güvenlik birimlerinden hizmet alarak da yerine getirebilir. Bu şekilde hizmet alınması işverenin sorumluklarını ortadan kaldırmaz.

Dayanak 1

- (Ek fıkra: 23/07/2010-6009 S.K/49.md.) İşyeri sağlık ve güvenlik birimleri ile ortak sağlık ve güvenlik birimlerinin nitelikleri, ortak sağlık ve güvenlik birimlerinden hizmet alınmasına ilişkin hususlar, bu birimlerde bulunması gereken araç, gereç ve teçhizat ile görevlendirilecek işyeri hekimi, iş güvenliği uzmanı ve diğer sağlık personelinin nitelikleri, sayısı, işe alınmaları, görev, yetki ve sorumlulukları, çalışma şartları, görevlerini nasıl yürütecekleri, eğitimleri ve belgelendirilmeleri ile eğitim kurumlarının yetkilendirilmeleri, işyeri hekimi ve iş güvenliği uzmanı eğitim programlarının ve bu programlarda görev alacak eğiticilerin niteliklerinin belirlenmesi ve belgelendirilmeleri ile eğitimlerin sonunda yapılacak sınavlar ilgili tarafların görüşü alınarak Çalışma ve Sosyal Güvenlik Bakanlığı tarafından çıkarılacak yönetmelikle düzenlenir.
- (Ek fıkra: 23/07/2010-6009 S.K/49.md.) İşyeri hekimlerinin, işyeri sağlık ve güvenlik birimleri ile ortak sağlık ve güvenlik birimlerinde görevlendirilmeleri ve hizmet verilen işyerlerinde çalışan işçilerle sınırlı olmak üzere görevlerini yerine getirmeleri hususunda diğer kanunların kısıtlayıcı hükümleri uygulanmaz.
- **İŞ GÜVENLİĞİ İLE GÖREVLİ MÜHENDİS VEYA TEKNİK ELEMANLAR**
- **Madde 82 - (Mülga madde: 15/05/2008-5763 S.K/37. md.)**

Dayanak2

● Çalışma ve Sosyal Güvenlik Bakanlığından

- Resmî Gazete
- Tarih: 27 Kasım 2010
- Sayı : 27768
- İŞ GÜVENLİĞİ UZMANLARININ GÖREV, YETKİ, SORUMLULUK VE EĞİTİMLERİ HAKKINDA YÖNETMELİK

Dayanak3

● Çalışma ve Sosyal Güvenlik Bakanlığından

- Resmî Gazete
- Tarih: 27 Kasım 2010
- Sayı : 27768
- İŞYERİ HEKİMLERİNİN GÖREV, YETKİ, SORUMLULUK VE EĞİTİMLERİ HAKKINDA YÖNETMELİK

Dayanak4

- **Çalışma ve Sosyal Güvenlik Bakanlığından**
 - Resmî Gazete
 - Tarih: 27 Kasım 2010
 - Sayı : 27768
 - **İŞ SAĞLIĞI VE GÜVENLİĞİ HİZMETLERİ YÖNETMELİĞİ**

Sık rastlanan iş kazaları, tehlike ve riskler

SANAYİ TİCARET TARIM

DÜŞMELER



© SafetySmart.com

risks of

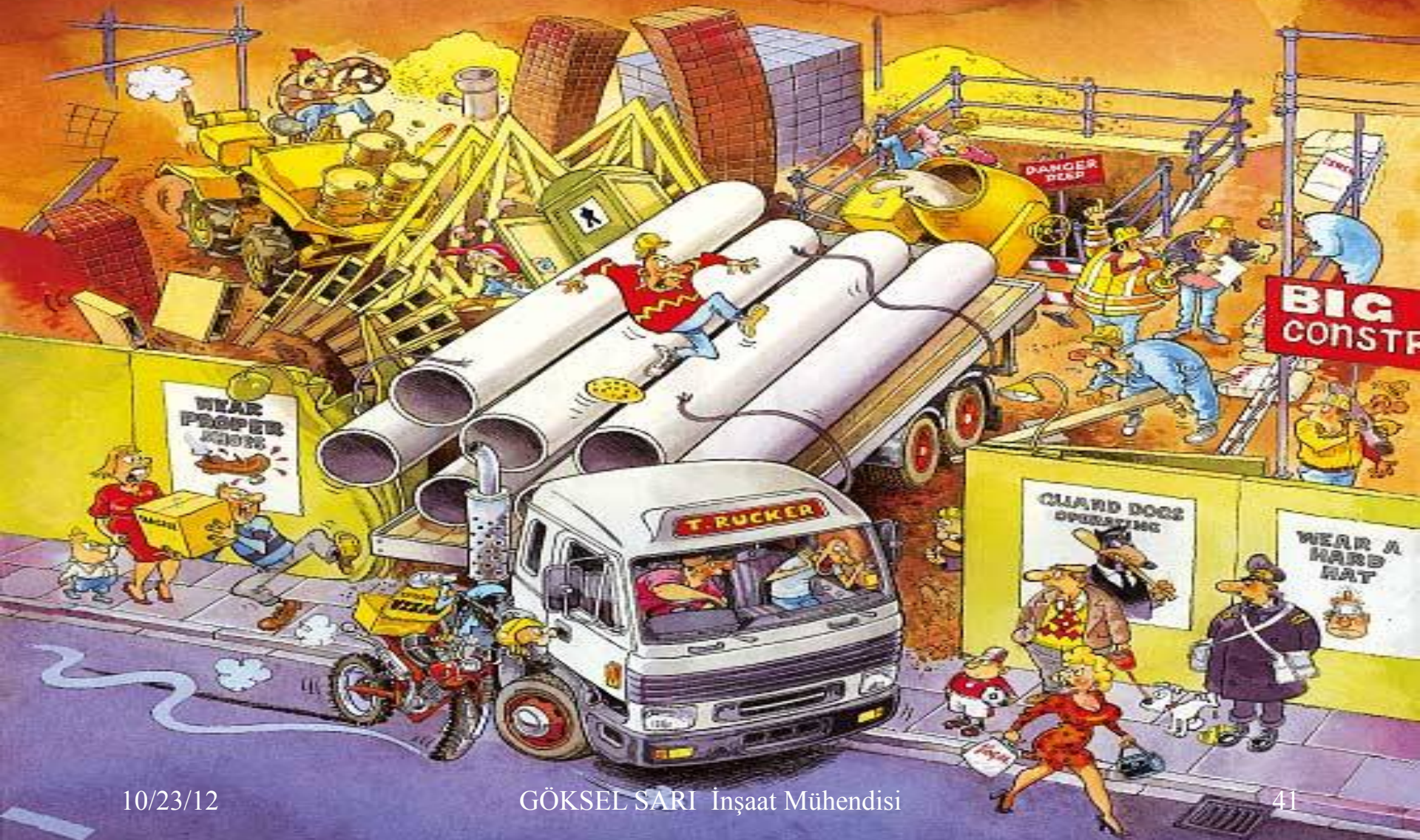
KAZI TOPRAK GÖÇMESİ



ARAÇ / İNSAN TRAFİĞİ

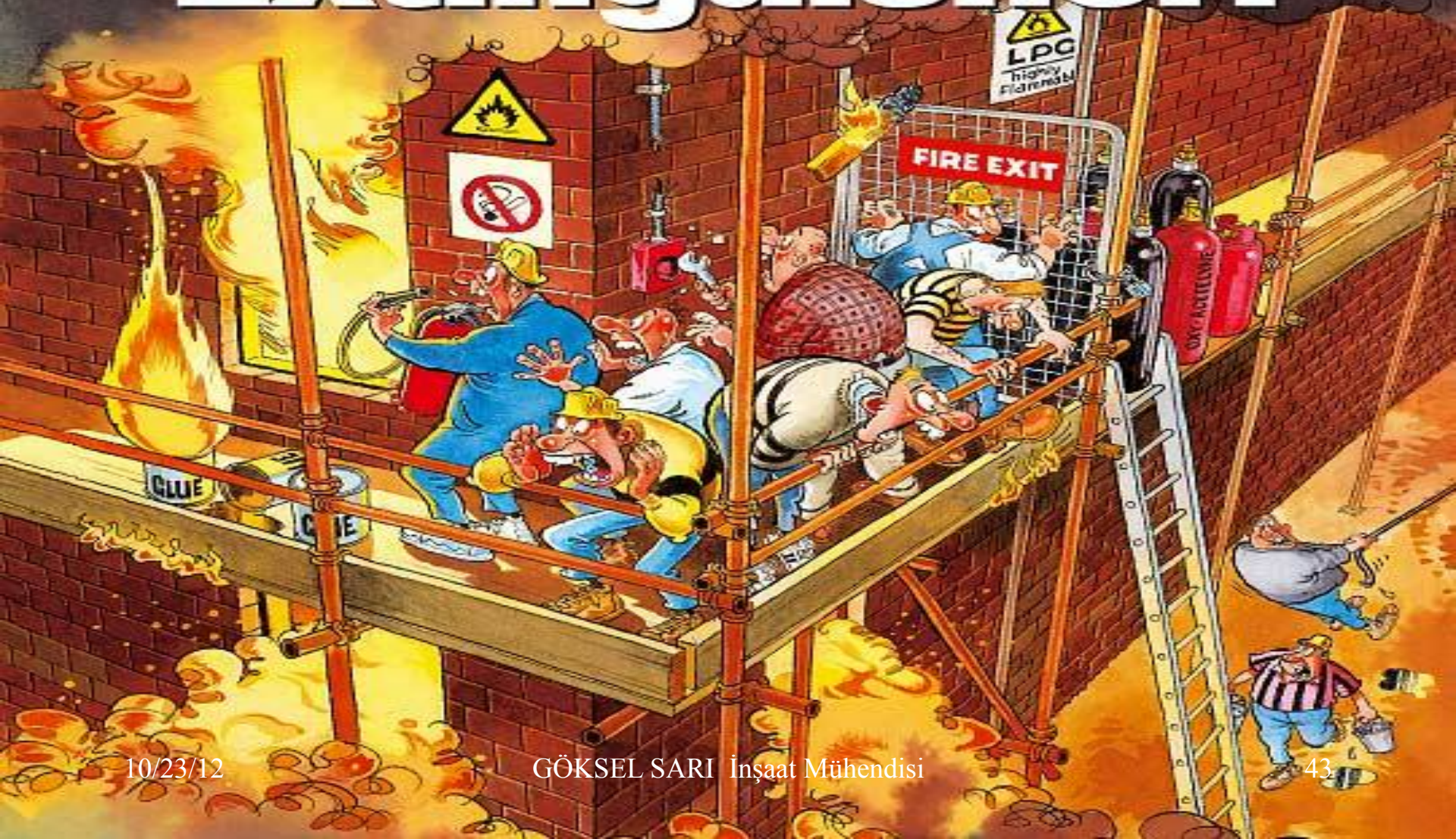
Site Vehicles - 479

Construction Workers - Nil!

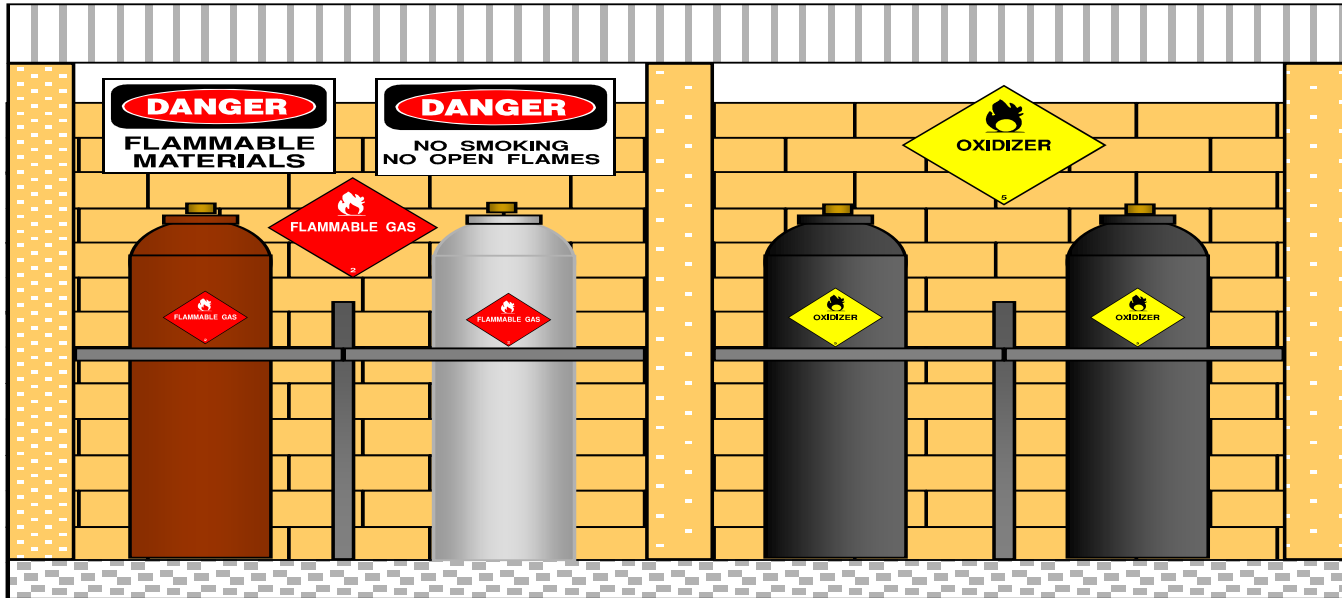


YANGIN PATLAMA

Fire Is A Life Extinguisher!



WELDING, HEATING & CUTTING

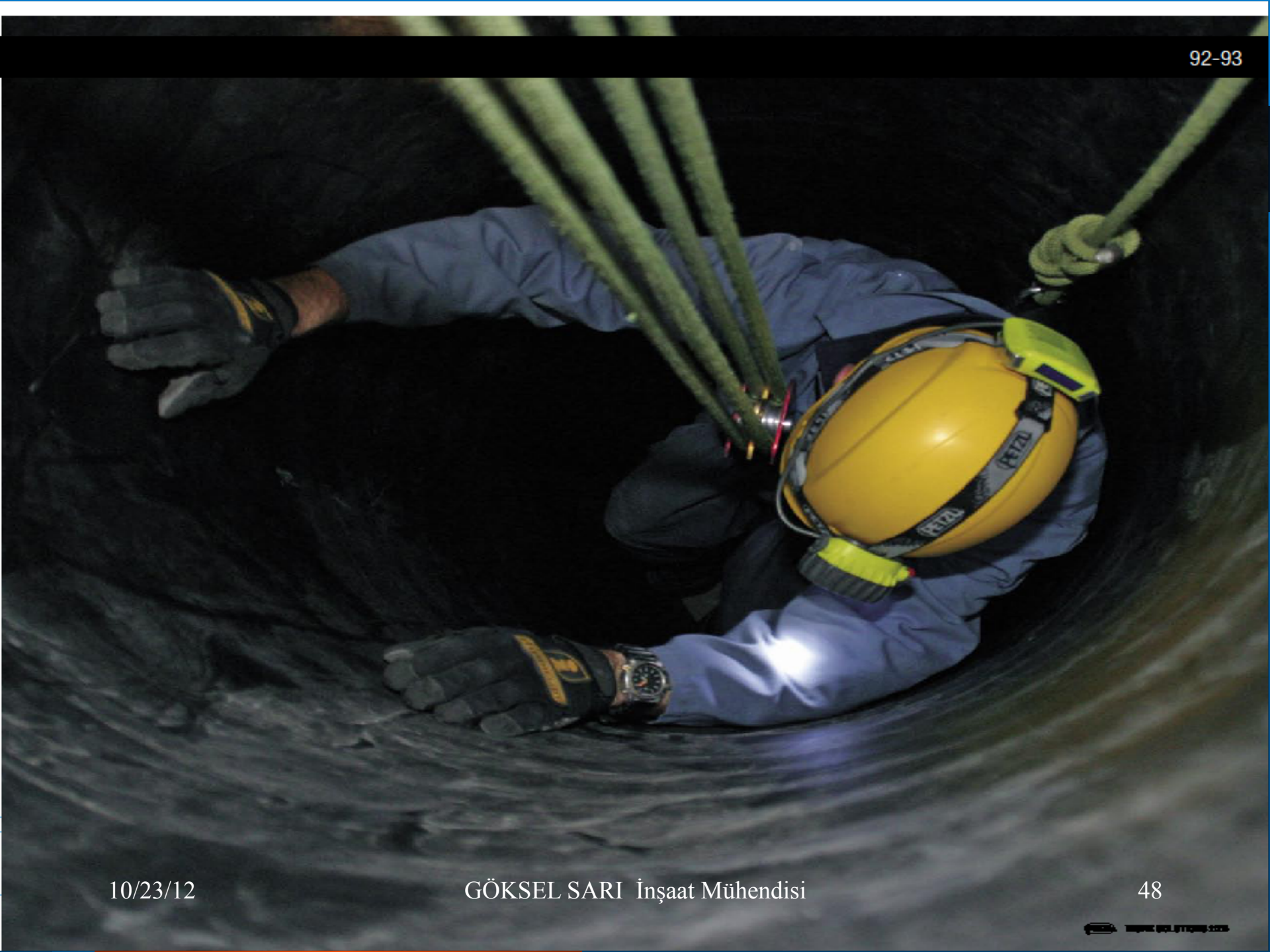


Compressed Gas Cylinders

KİMYASALLAR



BOĞULMA ZEHİRLENME



10/23/12

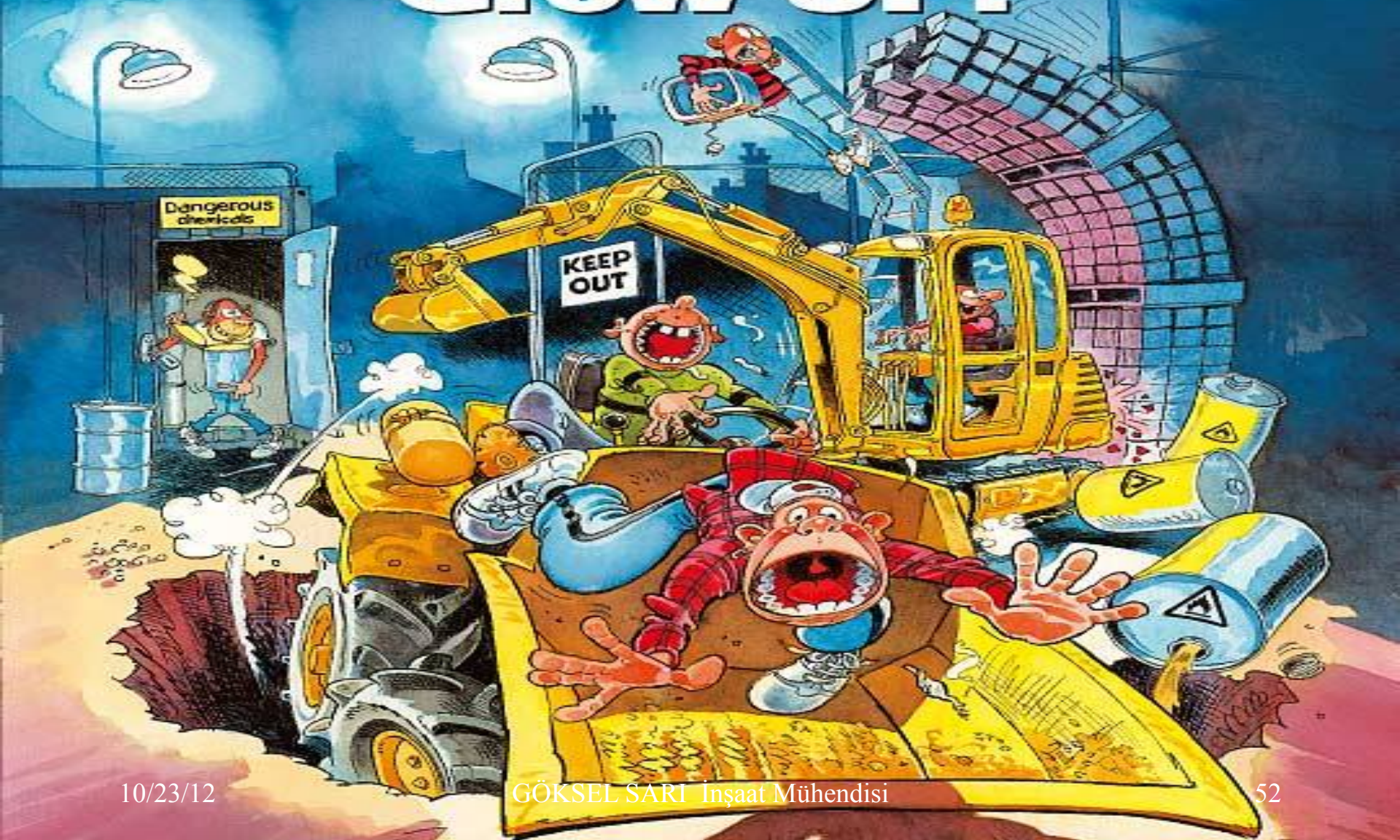
GÖKSEL SARI İnşaat Mühendisi

48

SIKIŞMA EZİLME

DEVRİLME ÇÖKME

Some Kids Never Grow UP!





ELEKTRİK ÇARPIMASI

ELEKTRİK
İŞ SAĞLIĞI VE GÜVENLİĞİ
SUNUM

Sorularınız

Teşekkürler

Göksel Sarı

19/09/2012 - İzmir