

BİR YAZI DOLAYISIYLA

Etibank Elektrik İşletmelerinin neşretmekte olduğu Enerji Bülteni'nin Temmuz 1961 sayısı elimize geçipte tetkik ettiğimizde, bizim burada ele alınmasını istediğimiz ve 5 yıldır müteaddit defalar sütunlarımızı açtığımız bir mevzuda elektrik işletmelerinde meydana gelen mühim arızalar, bunların analizi ve giderilmesi hususlarının açıklanması ve münakaşası mevzuunda ilk defa bir yazı yayınlanmış olduğunu gördük. Aşağıya iktibas ettiğimiz bu yazı, daha çok arıza hakkında bir rapor mahiyetindedir. Ancak ilk defa, bir yenilik yaptığı için mecmuamıza almaya karar verdik. Biz daima, yeni olan şebekemizde ve santrallerimizde aksayan hususların açıklanmasını ve bunlara bütün camiamızca çare aranması arzusunu gösterdik, sütunlarımızın açık olduğunu daima ilân ettik, alâkalı şahıslara müracaat ederek arızaların bildirilmesini istedik. Fakat bugüne kadar en normal olan en küçük arızalar dahi büyük bir sır imiş gibi saklandı.

Halbuki diğer memleketlerde mühendis odaları mecmua ve toplantılarında bu gibi mevzular hep birlikte münakaşa edilir ve çare aranır. Meselâ biz Paşalar - Tunçbilek hattında 1957 kışında buz ve rüzgârdan pylonların devrilmesini herkesten saklarken, İspanyollar aynı cins arızayı raporlarla CIGRE toplantılarına kadar aksettiriyorlardı.

Artık bu zihniyetin değiştiğini, "bir işletmede arıza vuku bulabileceğinin normal karşılanılıp bunların açıklanmasında bir mahzur görülmeyen devrin başladığını zannediyor ve seviniyoruz. Türkiye'de başlayan bu yeni devirde, her işte olduğu gibi, işletmelerimizin durumunda da açıklık şarttır. Dertlerimize beraber çare arayalım.

Enerji Bülteninde bu yazıyı neşrederek bu yeni açıklık yolunu sağlayan arkadaşlarımıza burada teşekkür eder, kendilerini tebrik ederiz.

YAYIN KURULU

UDK : 621.315.66

Paşalar-Tunçbilek Hattında Heyelana Maruz Kalan 257 No. lu Pilon Hk.

Ahmet BİRİNCİ

Paşalar - Tutes 154 kV. enerji nakil hattı çift devreli 795 MCM (400 mm²) olup, halihazırda hattın tek devresi çekilmiştir.

Paşalar-Tutes Hattı :

R tipi hafif taşıyıcı

T Tipi ağır taşıyıcı ve 7° zaviye

W Tipi durdurucu ve 15° zaviye

Z Tipi ağır durdurucu ve köşe direği olmak üzere 4 tipten meydana gelmiştir.

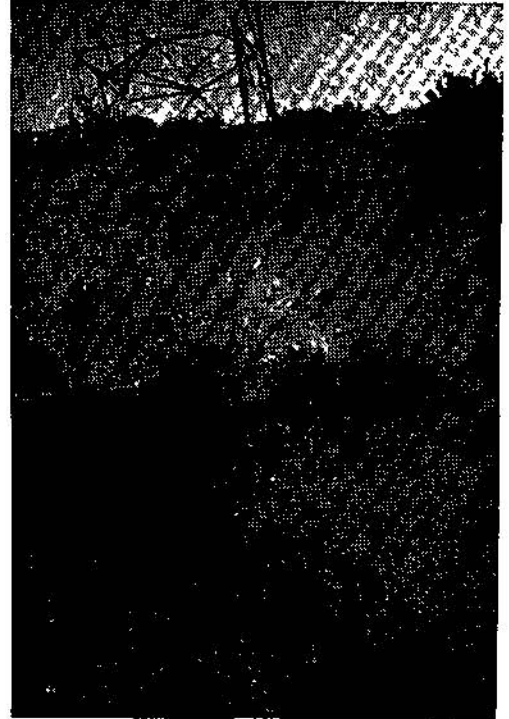
Heyelanın Oluşu :

13/2/1961 Pazartesi günü Tunçbilek İşletmesi tarafından Paşalar - Tutes hattındaki 257 No. lu pilonun heyelana maruz kaldığı Bölge Mühendisliğine bildirilmiştir.

Aynı gün Bölgeden vaka mahalline hareket eden ekip 14/2/1961 günü 257 No. lu pilonu tetkik etmiş ve neticede heyelanın pilona 4 metre kadar yaklaşmış olduğu ve bu 4 metrelik kısındaki arazide de çatlaklıklar bulunduğu tesbit edilmiştir.

Yapılan Değişiklik:

Ekdeki resim ve fotoğraflardan görüleceği gibi, bu pilonun takviyesi oldukça zor ve masraf-



lı olacağından ve pilonunda R tipi askı olması nazarı itibare alınarak pilonun yerinin değiştirilmesi kanaatimizce en uygun iş olarak mütalâa edilmiş ve pilonun 53 metre Paşalar istikâmetine kaydırılmasına karar verilmiştir.

Paşalar -Tunçbilek* hattındaki inkıta mümkün mertebe azaltmak ve sehimin düşük olmasını temin etmek için, dikilecek pilonun eski pilonu nazaran daha yüksek bir pilon olması icabettir. Bu yükseklikte R tipi pilon elimizde bulunmadığından Amerikan pilonlarından G tipi 20 ayak ilaveli bir pilon seçilmiştir. G tipi pilonun toplam yüksekliği 128 ayak olup 39 metreye tekabül etmektedir. Mevcut R tipi pilon ise, 9 ayak ilaveli 32 metre yüksekliğindeydi.

Yapılan işler :

Adapazarı Merkez Anbarından treylere yüklenen bir adet G tipi pilon 17/2/1961 de Tunçbilek'e gönderilmiştir. Aynı gün montaj işinde çalışacak hat ekibi elemanları da Tunçbile'e gitmişlerdir.

18/2/1961 günü dikilecek pilon ayaklarının yerleri tesbit edilip 19/2/1961 günü amele tutularak 20/2/1961 akşamına kadar çukurlar kazdırılmıştır. Bu müddet zarfında ekip ayakları, kon-

solları ve kuleyi yerde monte edip hazır vaziyete getirmiş 21/2/1961 günü montaja başlanarak 24/2/1961 günü pilon yerine monte edilmiş, nakiller konsollara bağlanmış ve diğer pilonun konsollarının da sökülmesi işi bitirilmiştir.

Güzergâh Hakkında Umumî Malûmat:

Paşalar - Tunçbilek hattında dikilen pilon tipleri, yerleri ve direk arası mesafeleri elimizdeki mevcut listelere uymaktadır.

257 No.lu pilonun 53 metre Paşalar istikâmetine kaydırılması ile 256 ile 257 No.lu pilonlar arasındaki mesafe 323 metreden 270 metreye düşürülmüş, 257 ile 258 No.lu pilonlar arasındaki mesafe 667 metreden 720 metreye çıkarılmıştır.

Nakillerin sehimleri 256 - 257 No.lu pilonlar arasında 50 cm., eksilmiş 257-258 No.lu pilonlar arasında 50 cm. yükselmiştir.

inkıtalar:

22/2/1961 günü saat 10.49 - 16.34 arasında 5 saat 45 Dak.

24/2/1961 günü saat 07.37 — 13.45 arasında 6 saat 08 Dak.

Toplam : 11 Saat 53 Dak.

PAŞALAR-TUTES HATTI

- 1-Toprak kaymasında tehlikeli görülen eski R+9 tipi (Askj) 257 Nolu pilon
- 2-Hattın ve arazının durumuna göre 53 metre Paşalar istikâmetinde dikilen yeni yeni G+20 tipi (Askj) pilon
- 3-5ehlmlerin eski ve yeni vaziyetlerin» gösteren şema

