

RAYLI SİSTEMLERDE ENERJİ TÜKETİMİ VE ENERJİ VERİMLİLİĞİ

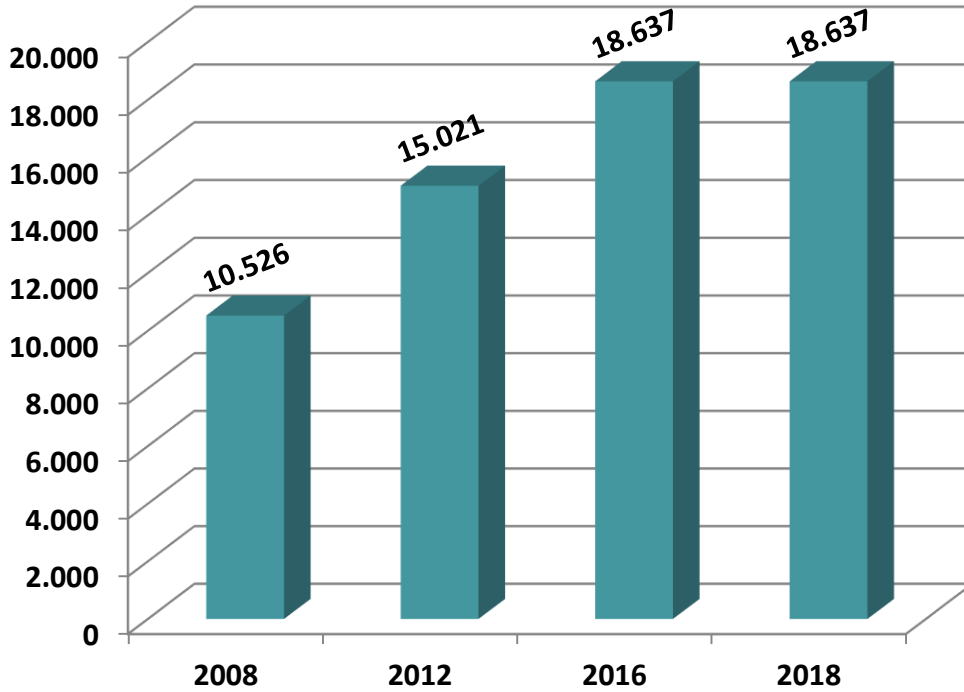


Raylı Sistemler

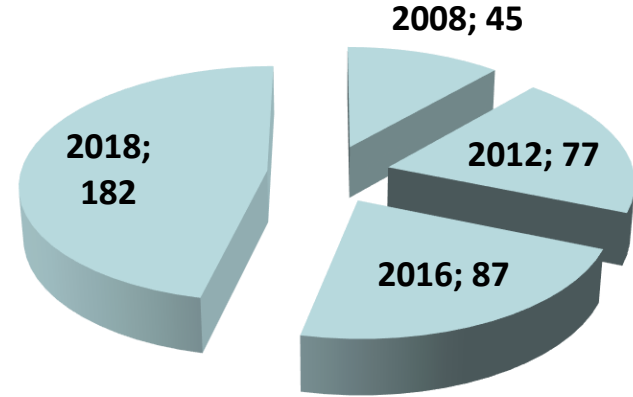
- Hızlı, güvenli, temiz ve çevreci olması;
- Kaza riskini ve yolculuk süresini azaltması;
- Enerji tasarrufu sağlaması;
- Karayolu taşımacılığı trafik yükünü, yatırım, bakım ve onarım giderlerini azaltması;
- Diğer toplu taşıma sistemleri ile uyumu;
- Düşük işletme maliyetleri;
- Gürültü kirliliğini azaltması ve kentsel arazi kullanımına olan olumlu etkileri

Metro Hat-Araç İstasyon Bilgileri

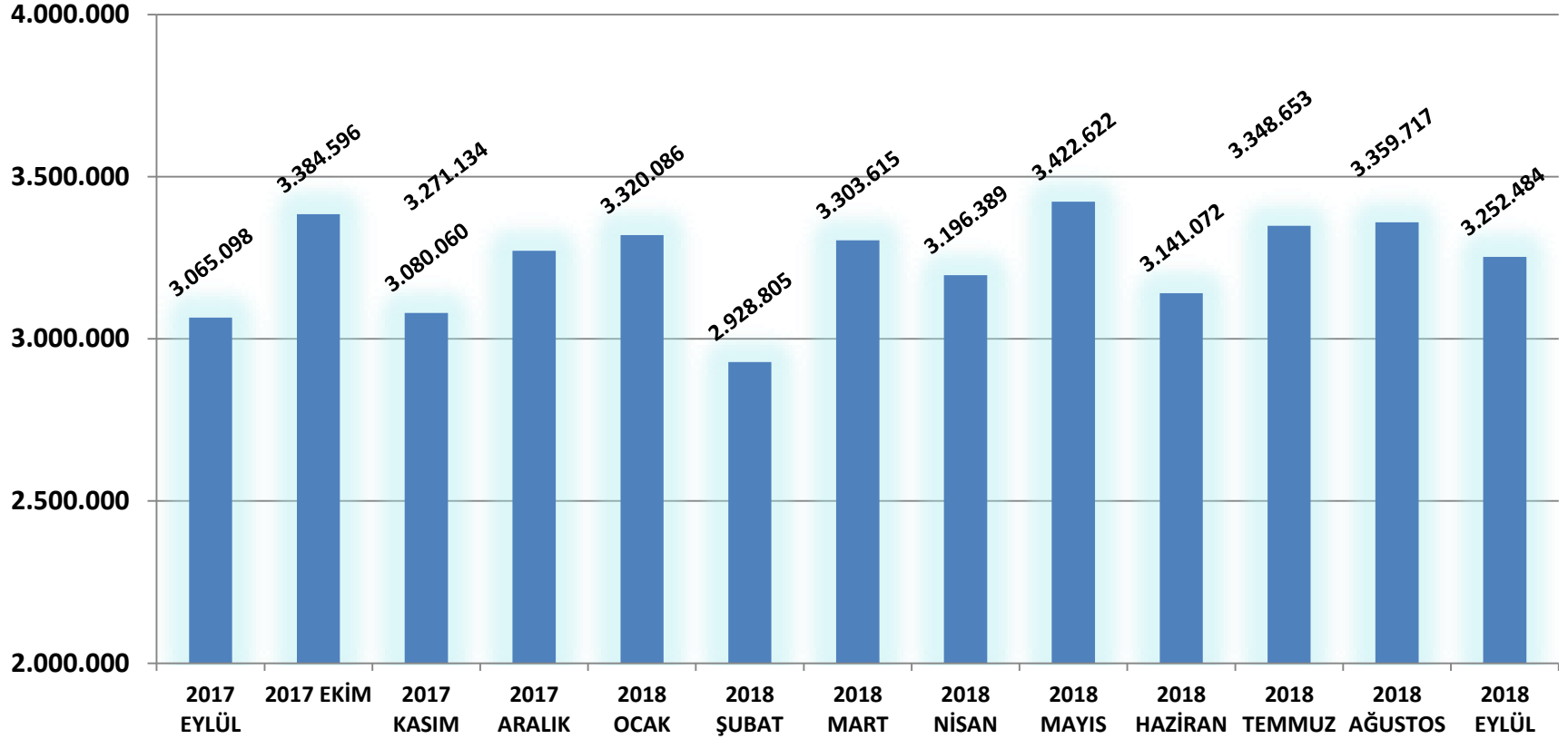
HAT (KM)



ARAÇ SAYILARI

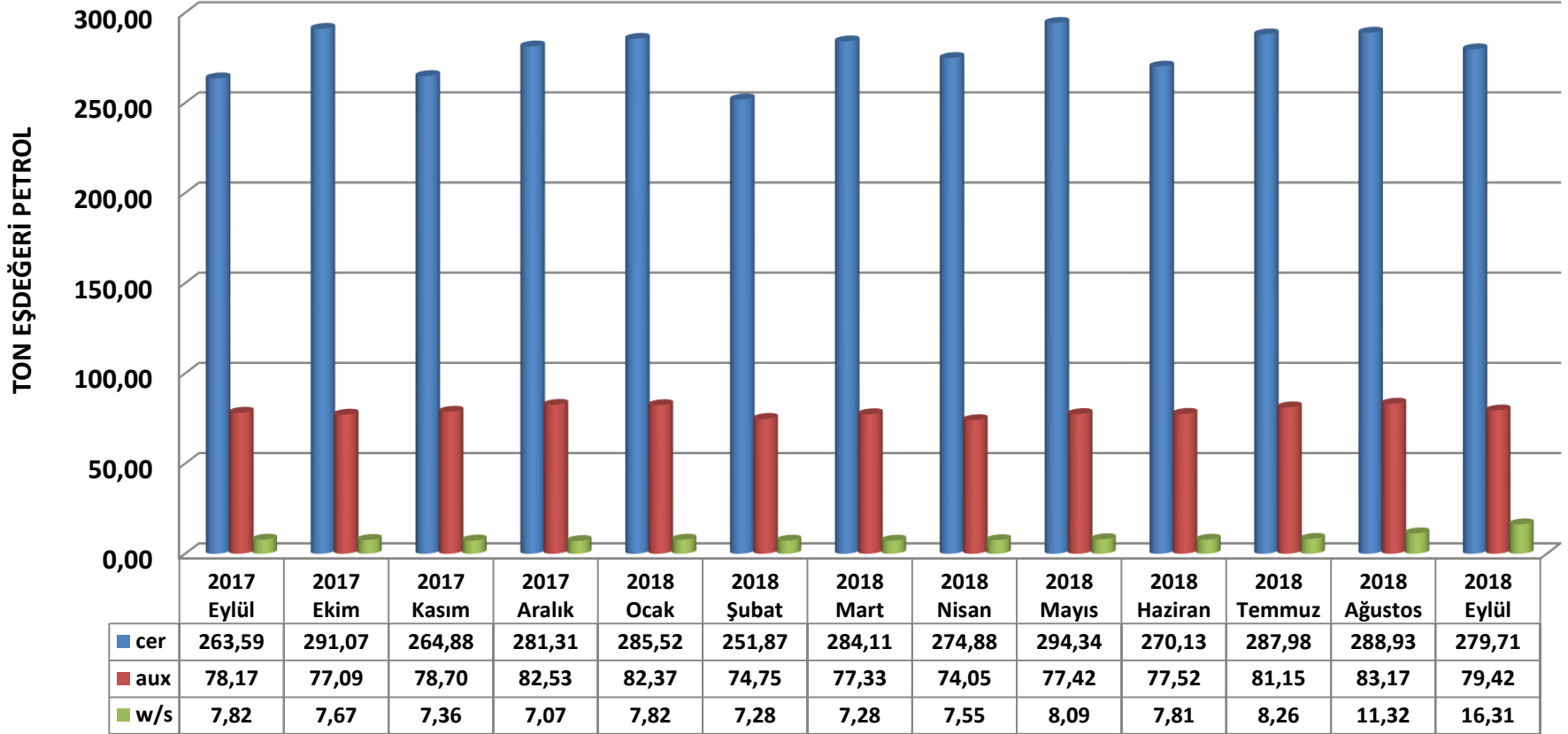


Toplam CER Tüketim Miktarı (KWh)

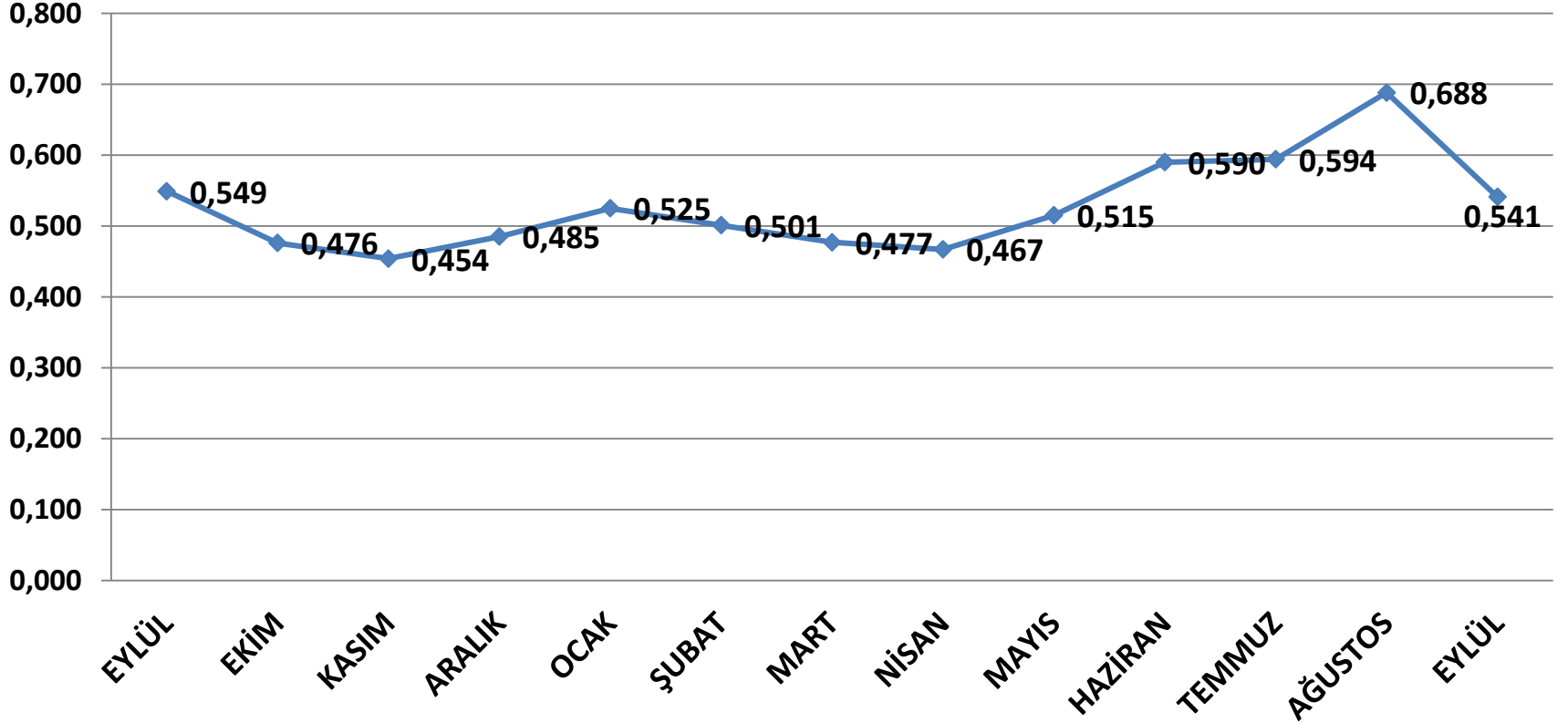


METRO TEP DEĞERLERİ

TEP DEĞERLERİ

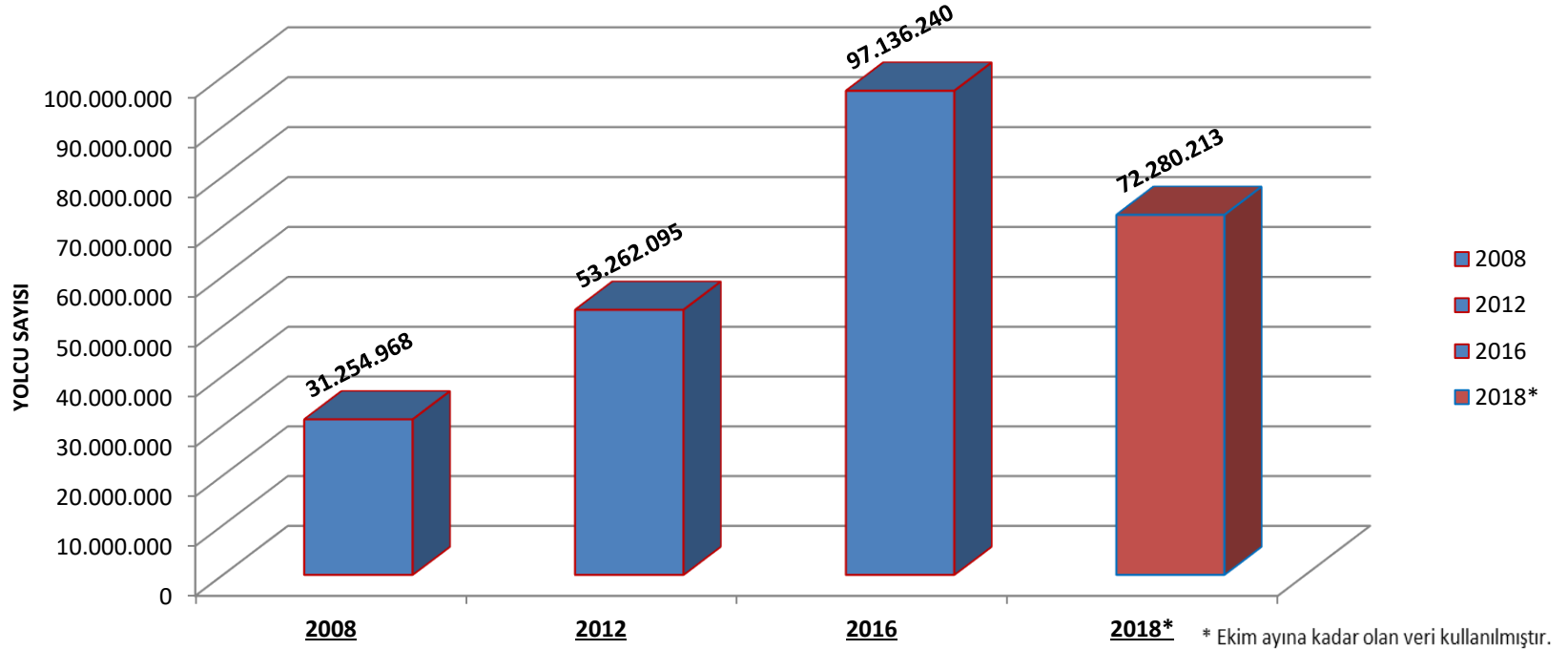


Yolcu Başına Enerji Tüketimi (kWh)

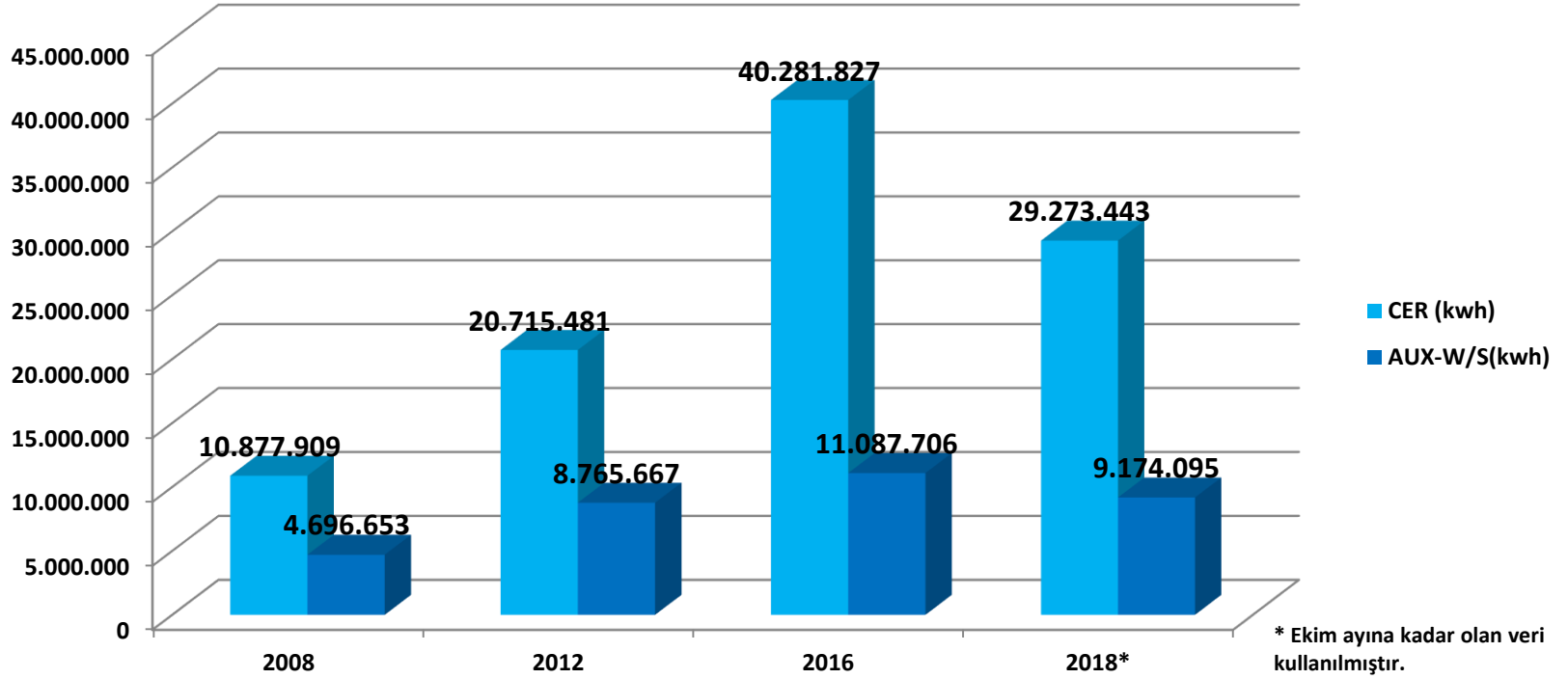


Metro - Yolcu Sayıları

YILLARA GÖRE YOLCU SAYISI

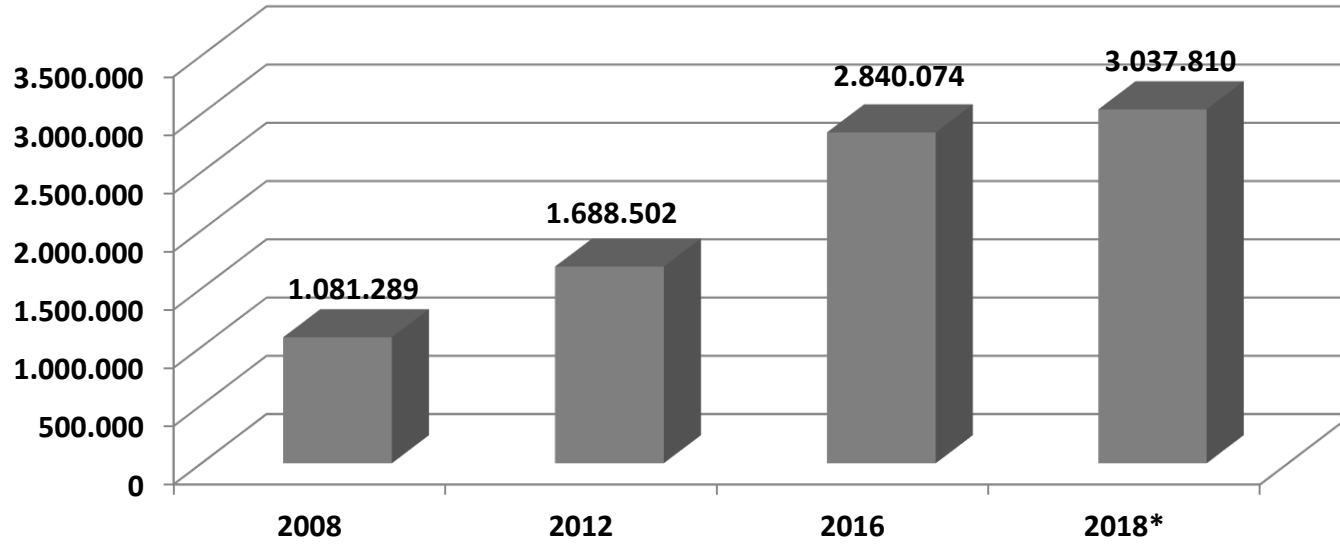


Enerji Tüketim Bilgileri

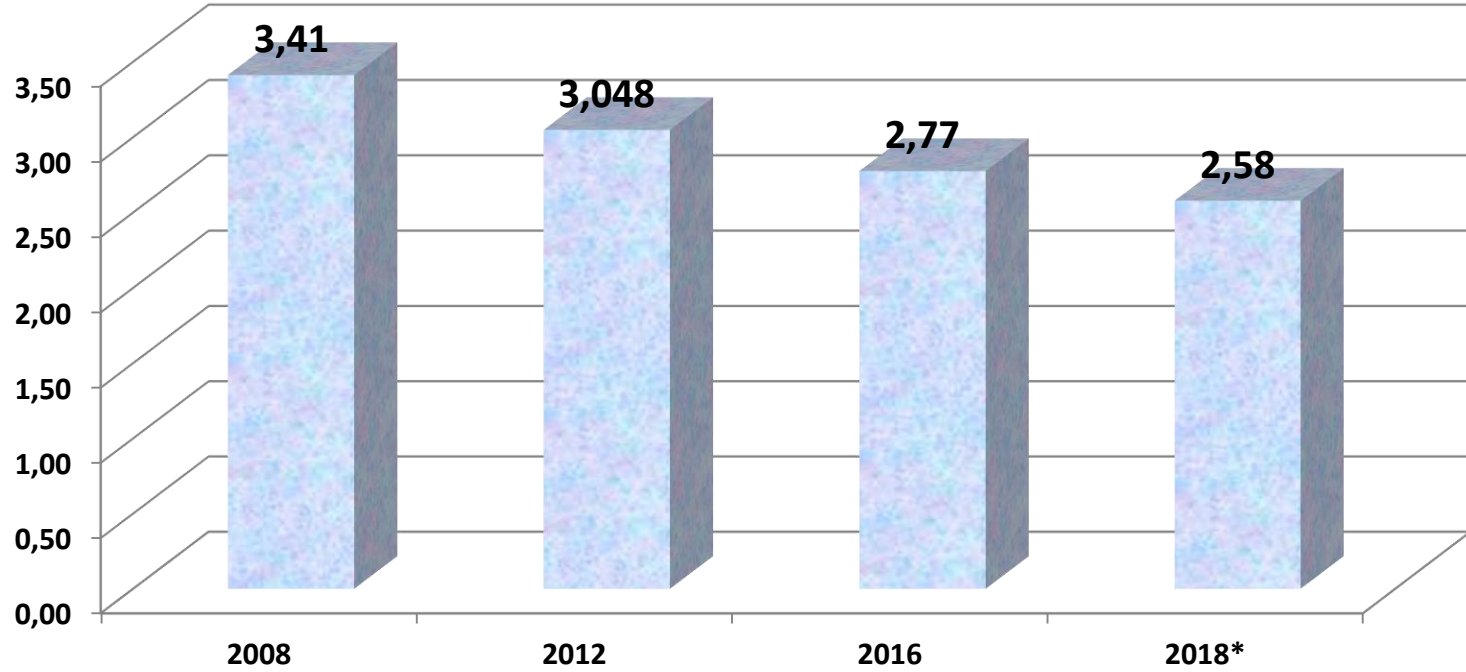


Km Bilgileri

Gerçekleşen Toplam Km



Km Başına Harcanan CER Tüketimi (KWh)



CER Tüketim Beklentisi



- 2018 yılında yapılması planlanan toplam Km %6 artmaktadır. Buna karşılık CER enerji tüketiminin yaklaşık 40.000.000 kwh seviyesinde aynı kalması öngörülmektedir.

Tasarruflu Sürüş

- İzmir metrosu tasarruflu sürüş tekniğini kullanarak, km başına cer tüketimini azaltıp, enerji verimliliğinin artırılması sağlanmıştır.
- Rejeneratif enerji kullanım oranı artışı



İstasyon Verimliliği



Floresan



LED

- **LED Aydınlatma Çalışmaları**
2016 Yılı içinde, 1700 adet eski tip floresan aydınlatmalar LED floresan ile değiştirilmiştir.

LED AYDINLATMA ÇALIŞMALARI

2018 yılında programın devamı olarak 6.000 adet tube ve 1.000 adet LED panel dönüşümü gerçekleştirilmiştir. Bu çalışmalarla beraber yıllık yaklaşık olarak toplam 1.500.000 kwh enerji tasarrufu sağlanacaktır.



Yürüyen Merdiven

- Üçyol istasyonu dahili tip yürüyen merdivenlerin kumanda panolarında revizyon yapıp, hız kontrol üniteli sistemine geçilmiştir. Bu kapsamda yaklaşık %56'lık elektrik enerjisi tasarruf edilmiştir.



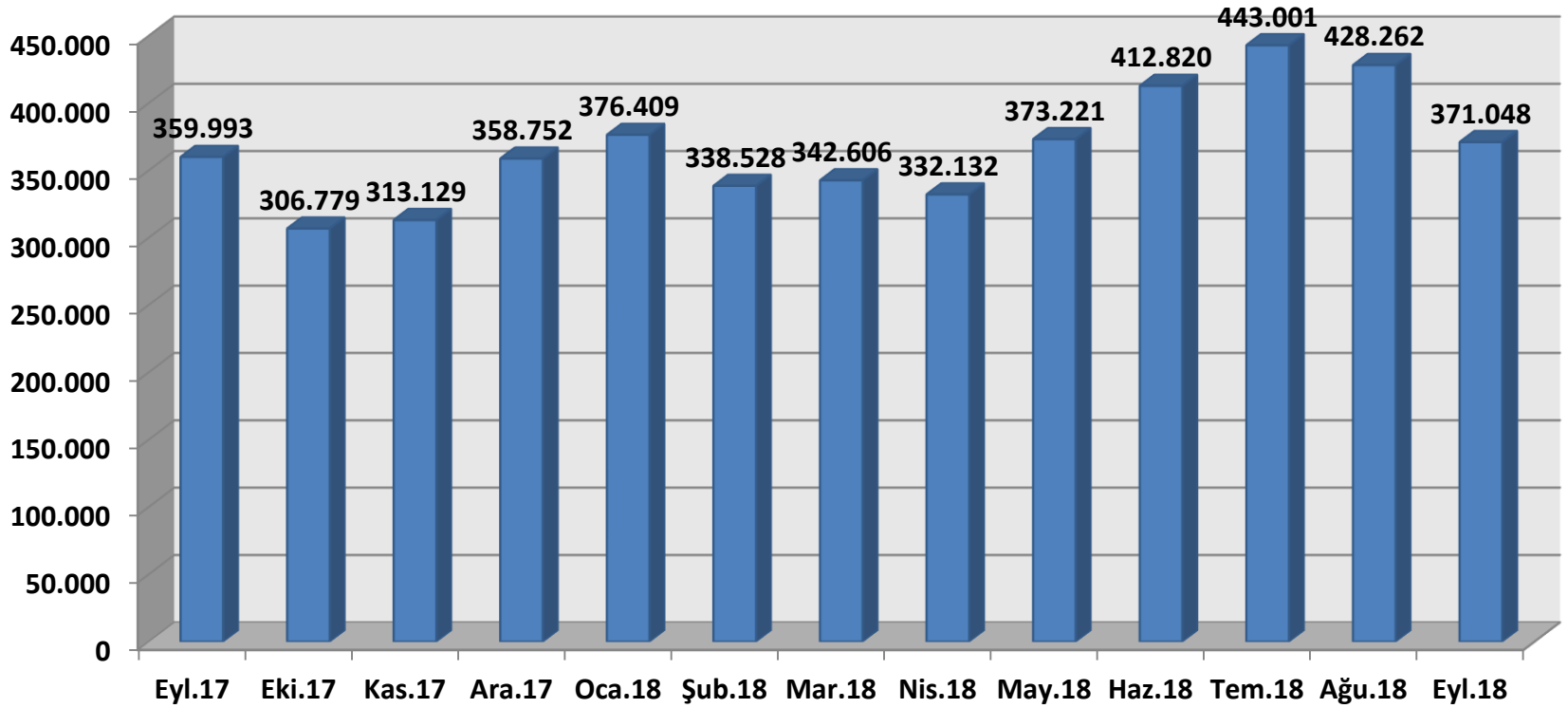
Tramvay



	<u>KARŞIYAKA TRAMVAYI</u>	<u>KONAK TRAMVAYI</u>
<u>HAT UZUNLUĞU</u>	8,8 KM	12,30 KM
<u>DURAK SAYISI</u>	14	19
<u>ARAÇ SAYISI</u>	17	21
<u>SEFER ARALIĞI</u>	10 DK.	6 DK.
<u>TM SAYISI</u>	6	8

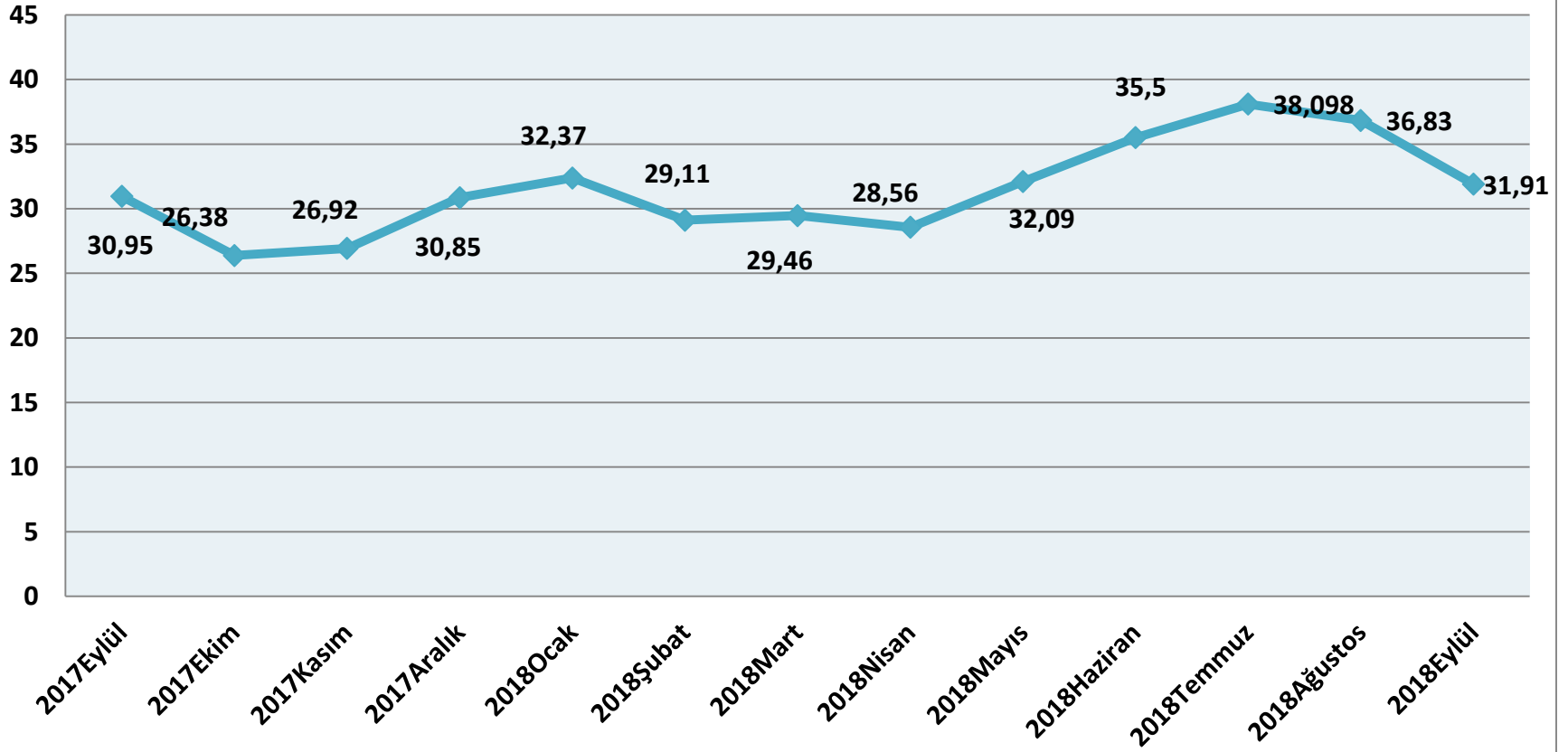
KARŞIYAKA TRAMVAYI ENERJİ TÜKETİMİ

TOPLAM ENERJİ TÜKETİMİ (KWH)



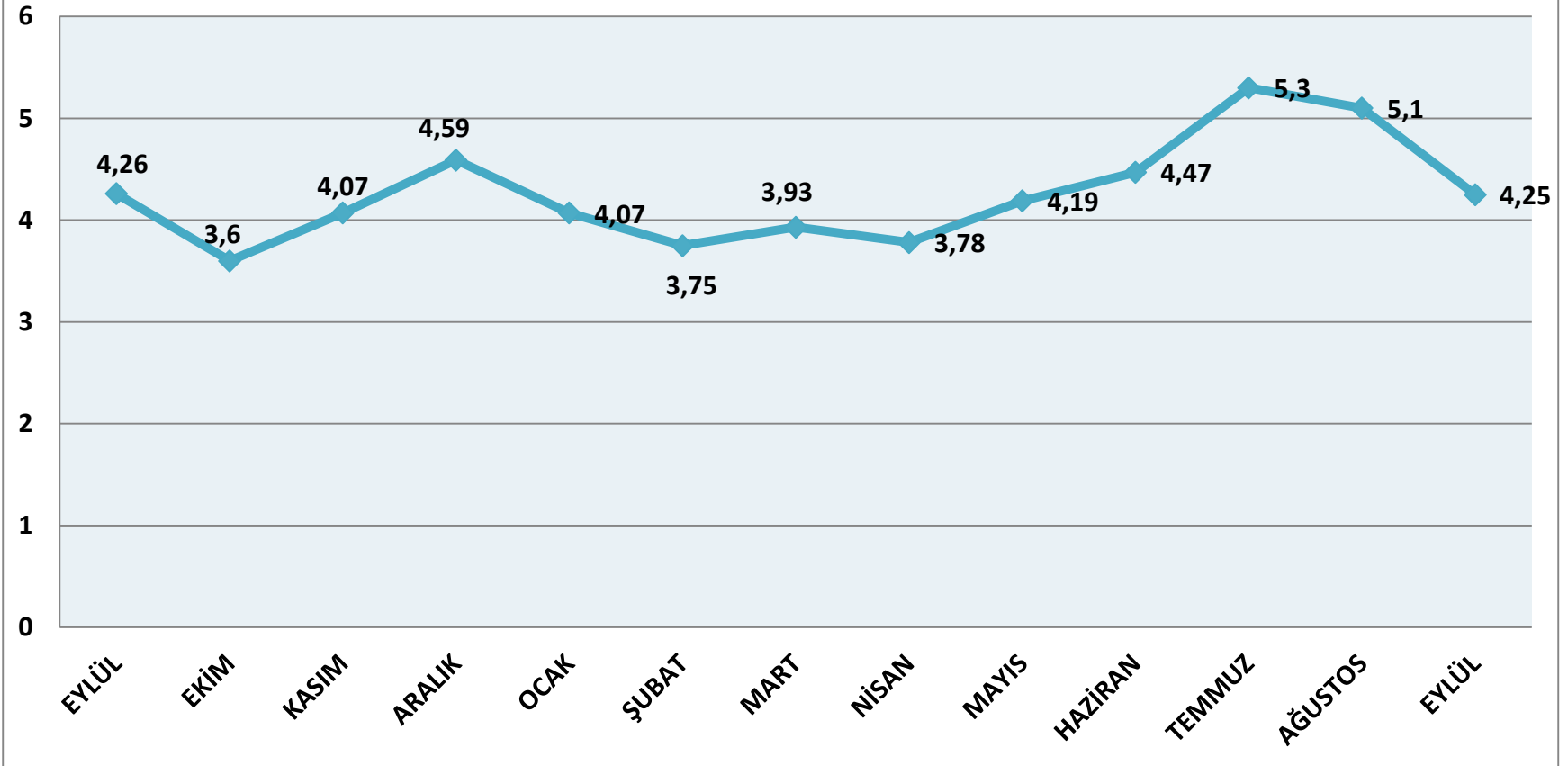
KARŞIYAKA TRAMVAYI TEP DEĞERİ

TEP DEĞERİ



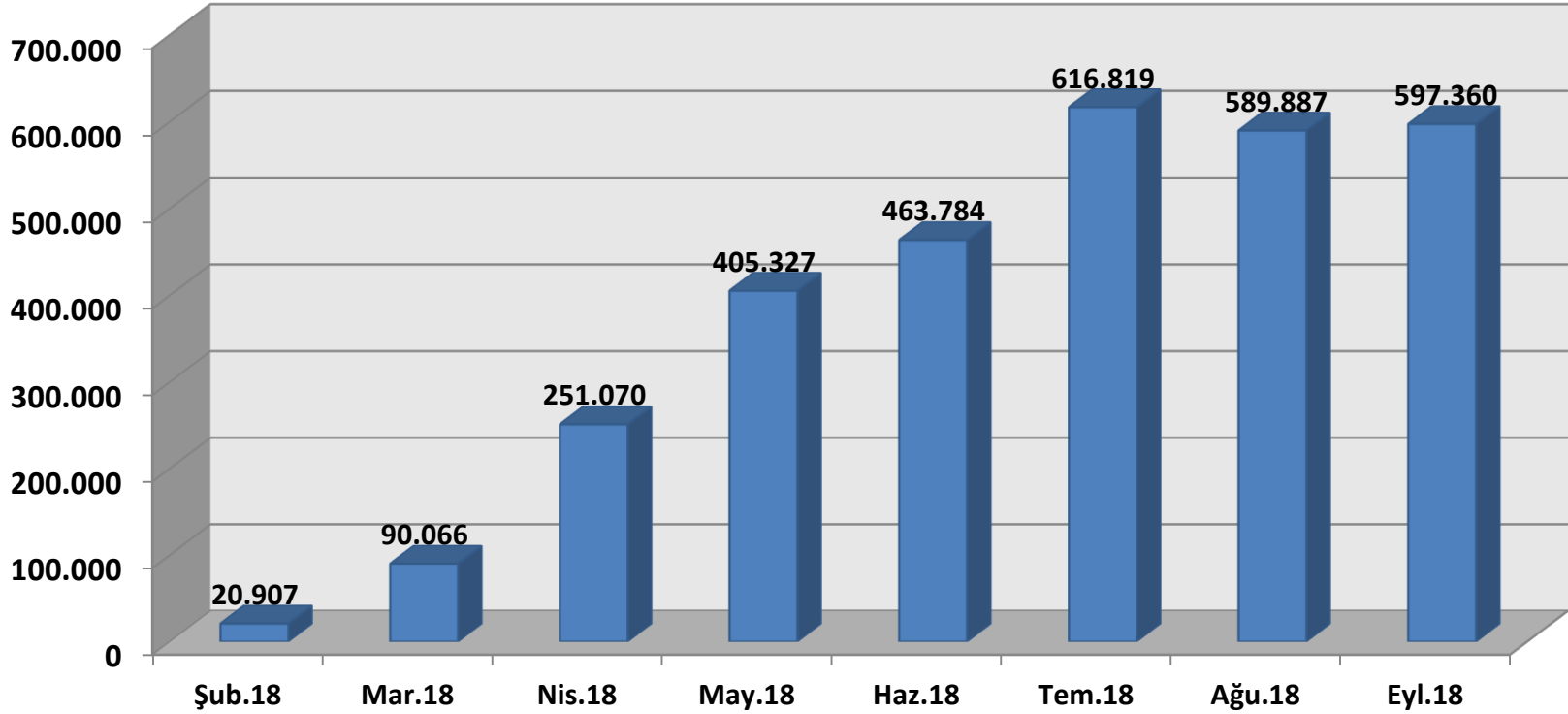
Karşıyaka Tramvayı Km Başına CER Tüketimi

Km başına cer tüketimi (kwh)

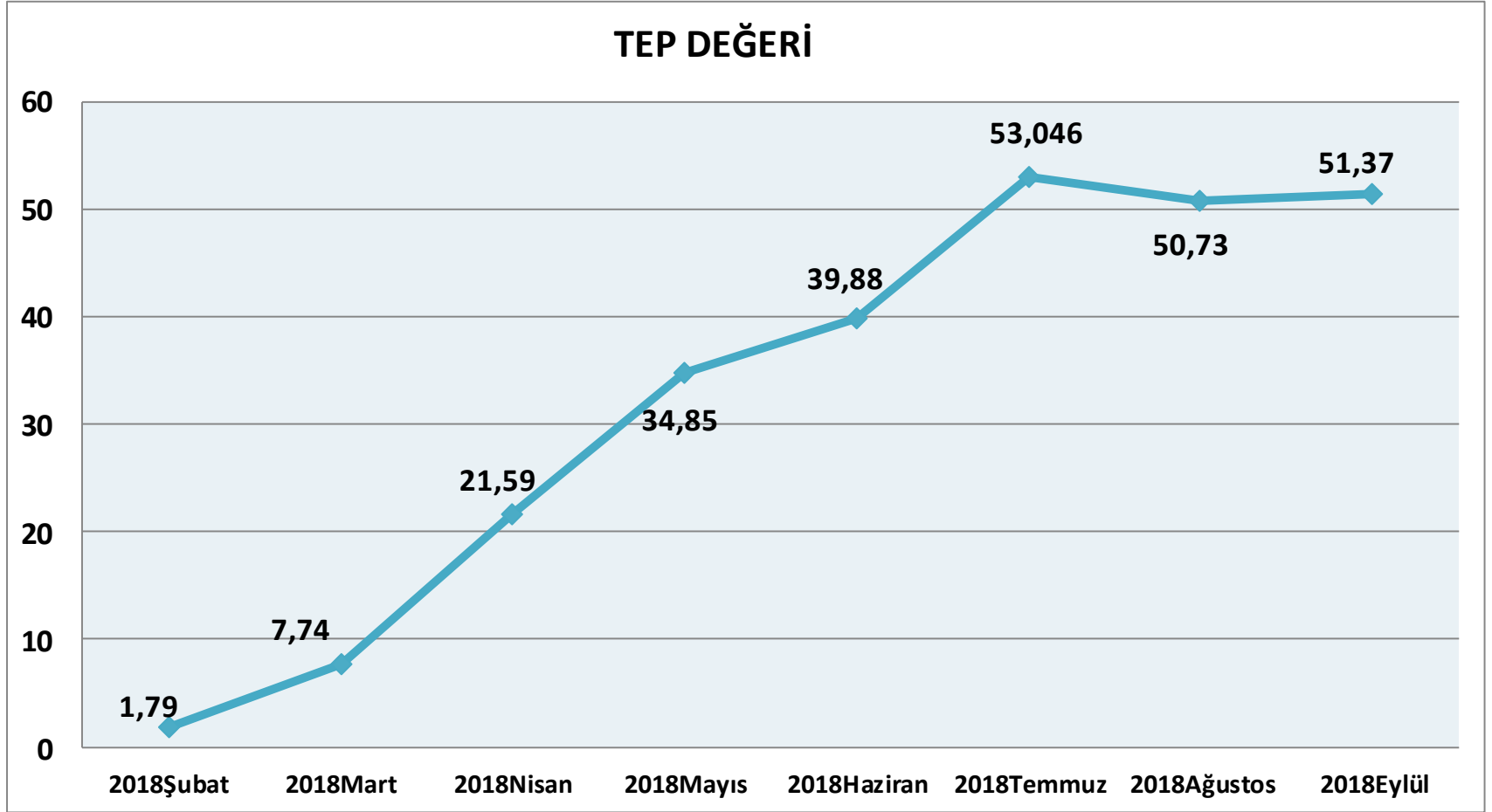


KONAK TRAMVAYI ENERJİ TÜKETİMİ

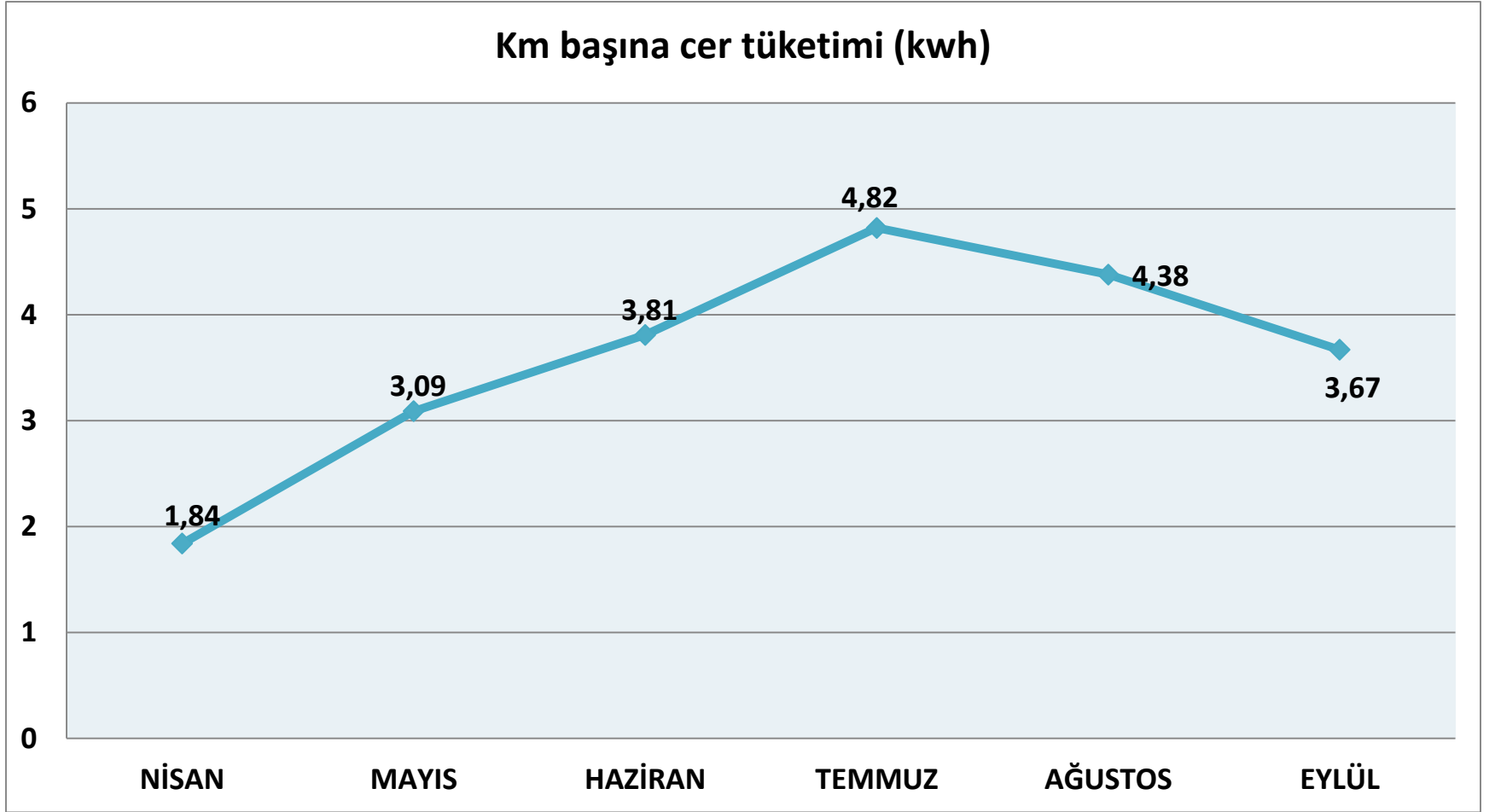
TOPLAM ENERJİ TÜKETİMİ (KWH)



KONAK TRAMVAYI TEP DEĞERİ

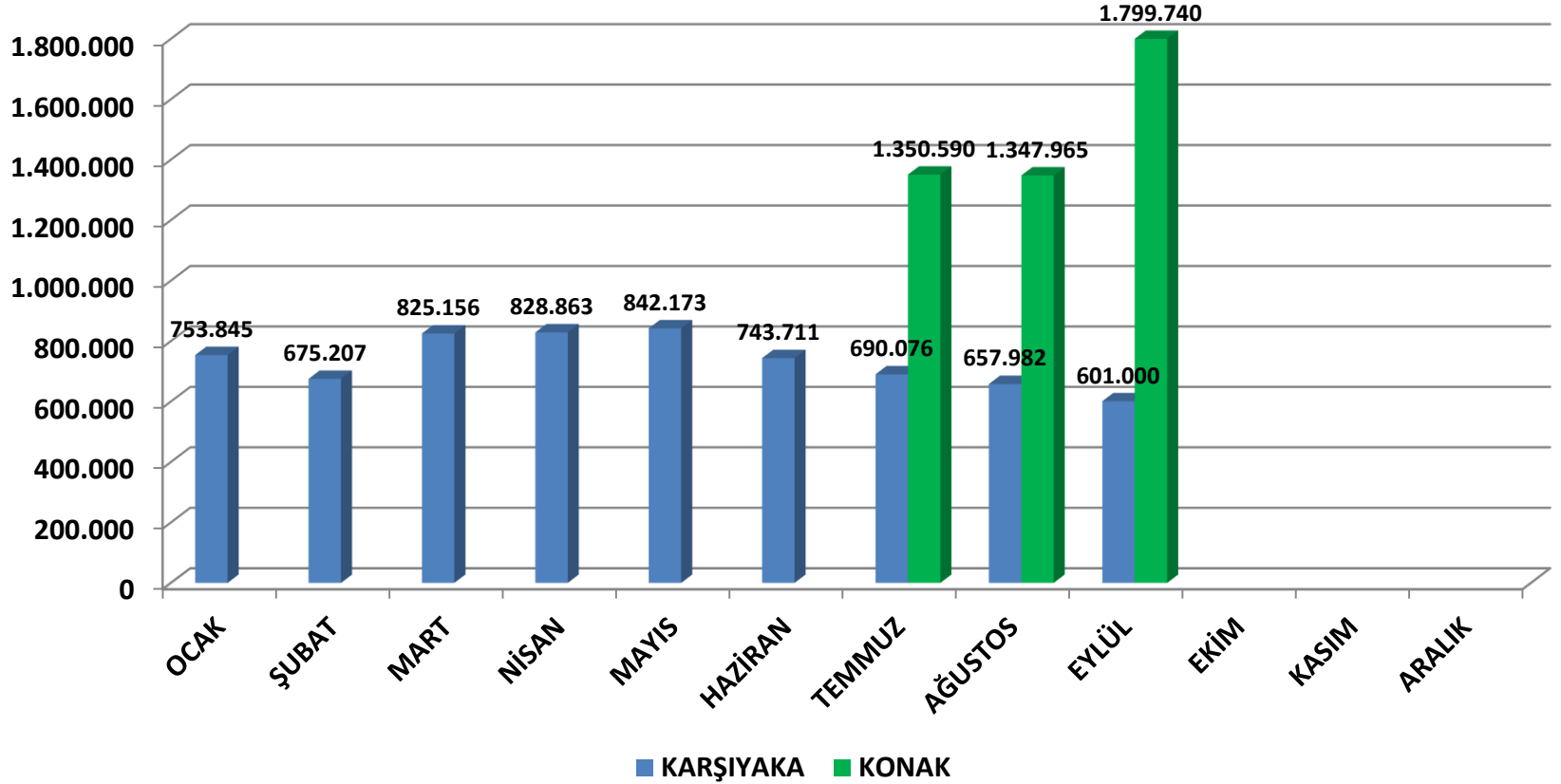


Konak Tramvayı Km Başına CER Tüketimi

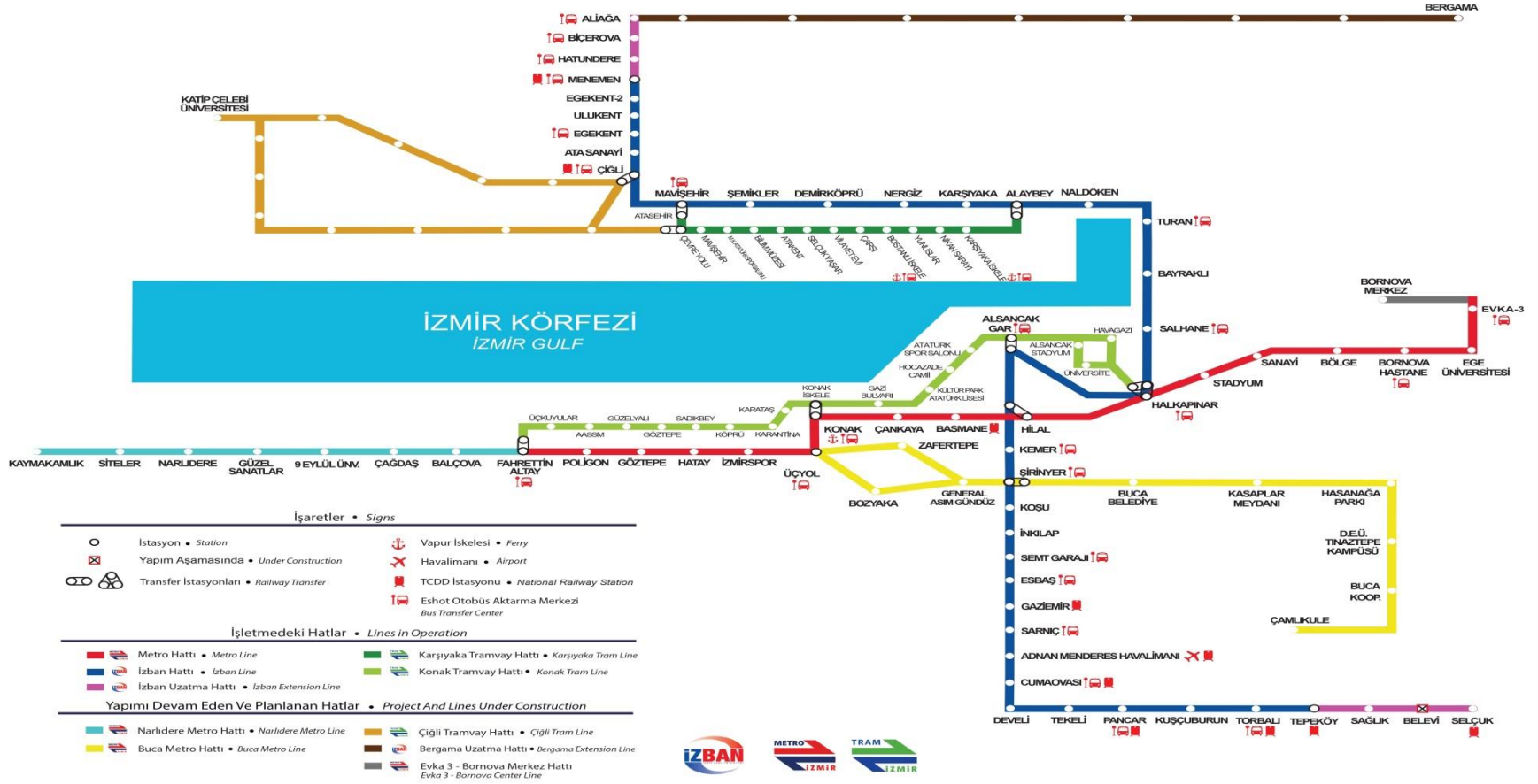


Tramvay Yolcu Sayılarının Dağılımı

2018 YILI YOLCU SAYILARI



İzmir Raylı Sistemler Ağ Haritası



Raylı Sistemler



- İzmir Metro A.Ş. Hizmete başladığı 2000 yılından beri Hızlı, Güvenilir, Emniyetli, Konforlu yolculuk hizmeti sunmaktadır ve gelecekte de aynı misyonla en verimli şekilde bu hizmeti sunmaya devam edecektir

TEŞEKKÜRLER...

*Ufuk Karagüney
İzmir Metro A.Ş.*

*İzmir Enerji Forumu
2018*

