

kentsel ulařım politikaları

prof. dr. cüneyt elker



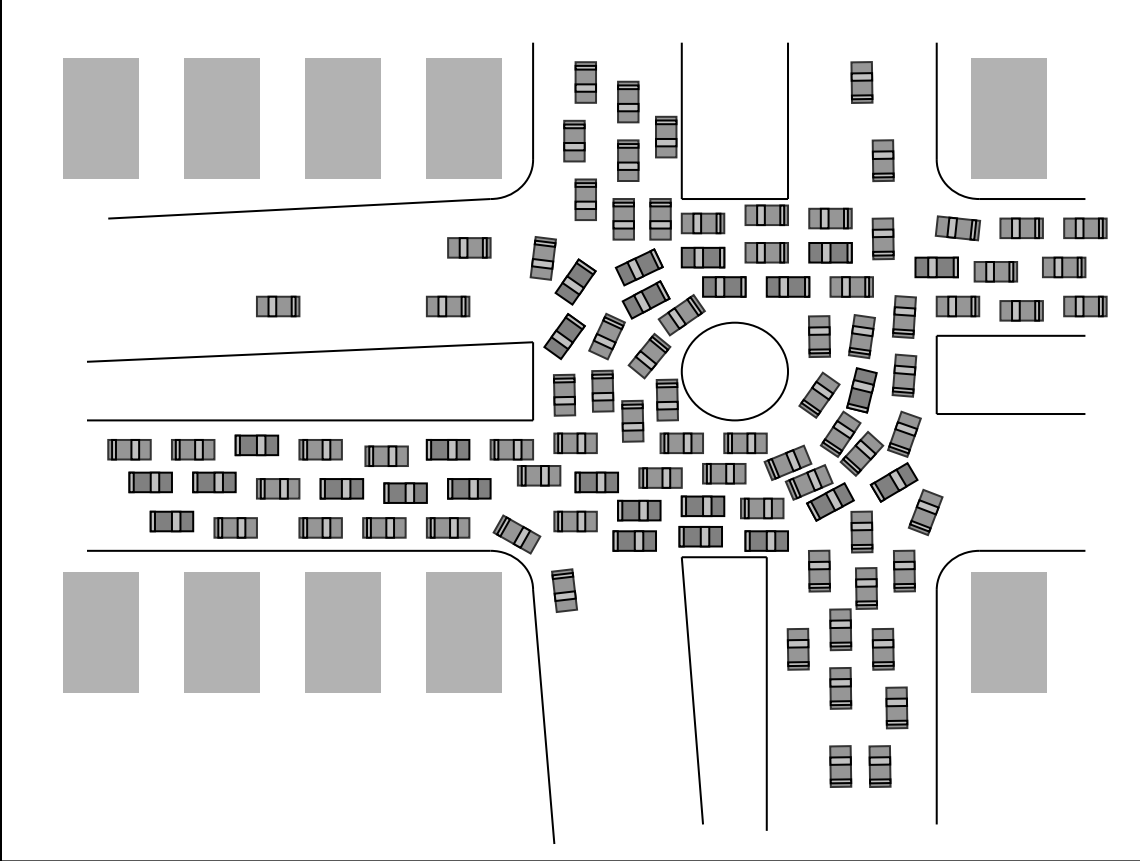
1954

TMMOB
ELEKTRİK MÜHENDİSLERİ ODASI
ESKİŐEHİR ŐUBESİ

RUSİS 2013
ELEKTRİKLI RAYLI ULAŐIM SİSTEMLERİ
SEMPOZYUMU

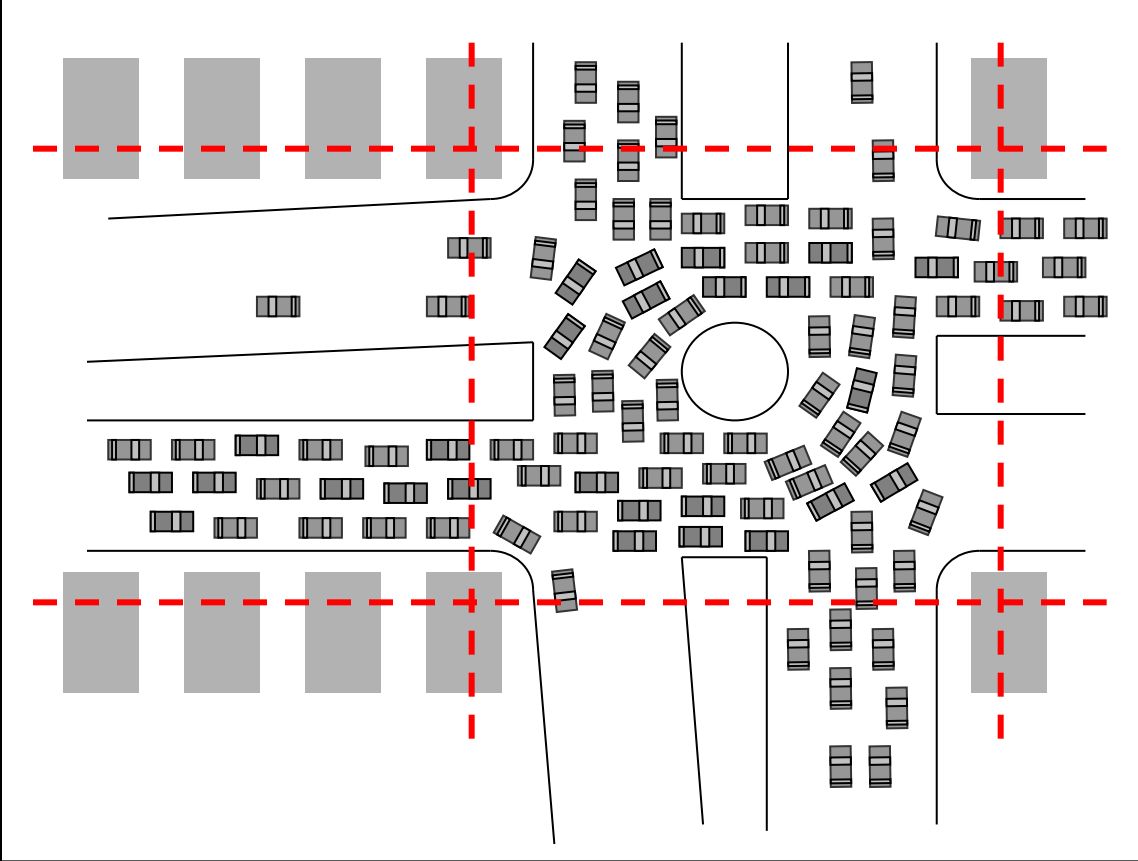
14-15 HAZİRAN 2013 - ESKİŐEHİR OSMANGAZI ÜNİVERSİTESİ KONGRE VE KÜLTÜR MERKEZİ

Aşağıdaki şekilde trafiğin tıkanıdığı bir kavşak görülmektedir. Bu tıkanıklığın giderilmesi için hangi çözüm yolu en doğrusudur?



- a/ Kavşağa erişen yollar genişletilmelidir*
- b/ Ortadaki göbek kaldırılmalıdır*
- c/ Katlı kavşak yapılarak kesişmeler ortadan kaldırılmalıdır*
- d/ Hiçbiri*

Aşağıdaki şekilde trafiğin tıkanıdığı bir kavşak görülmektedir. Bu tıkanıklığın giderilmesi için hangi çözüm yolu en doğrusudur?



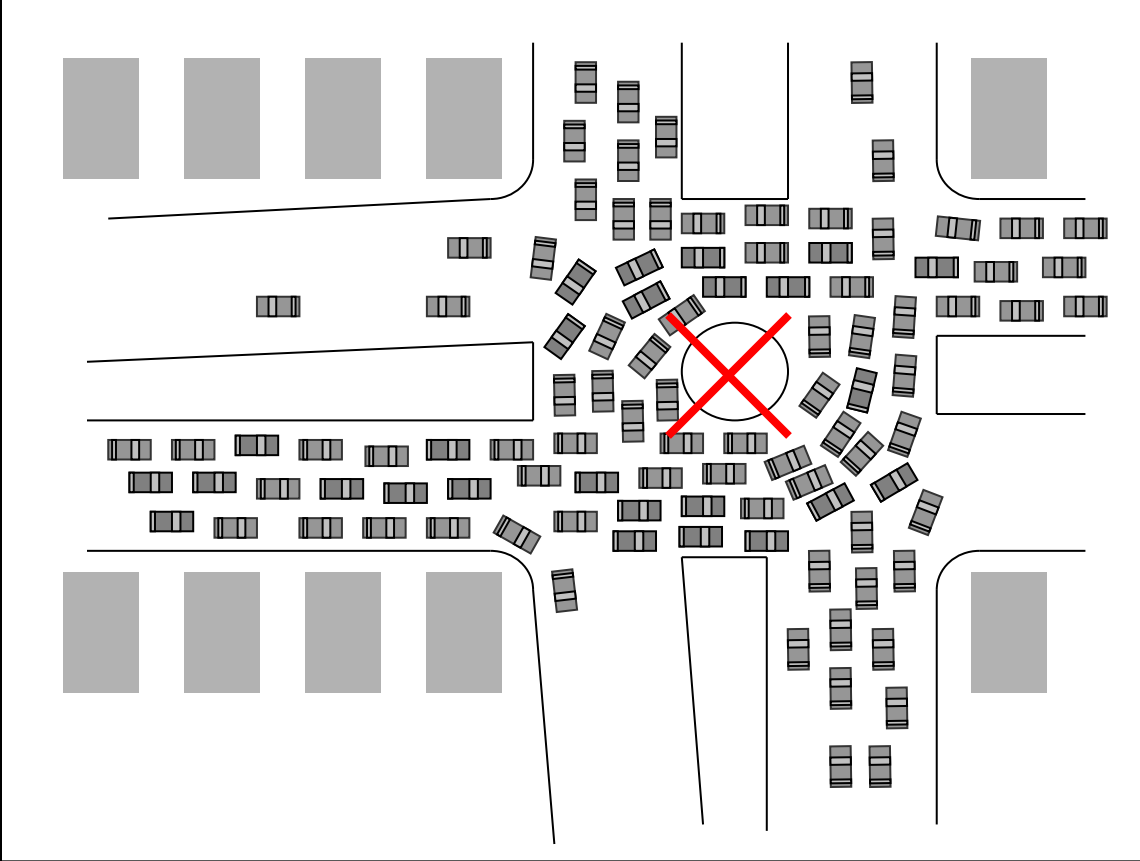
a/ Kavşağa erişen yollar genişletilmelidir

b/ Ortadaki göbek kaldırılmalıdır

c/ Katlı kavşak yapılarak kesişmeler ortadan kaldırılmalıdır

d/ Hiçbiri

Aşağıdaki şekilde trafiğin tıkanıdığı bir kavşak görülmektedir. Bu tıkanıklığın giderilmesi için hangi çözüm yolu en doğrusudur?



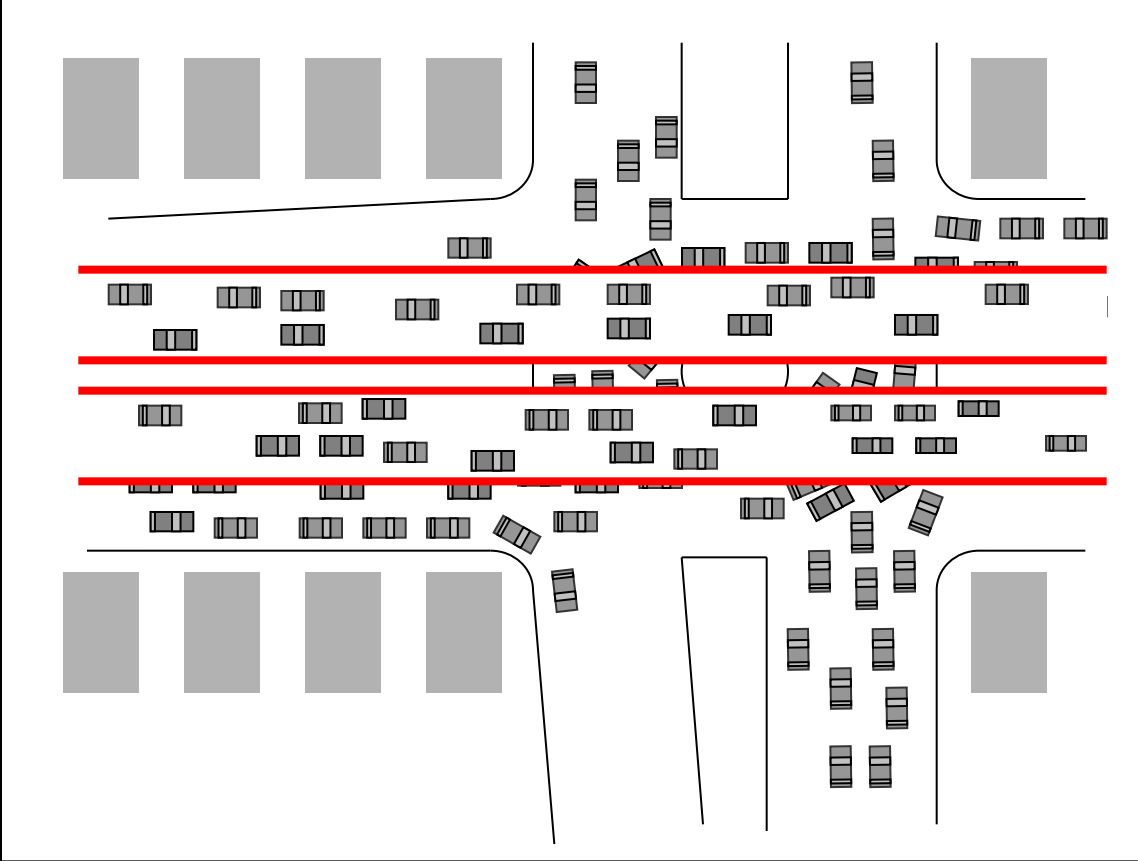
a/ Kavşağa erişen yollar genişletilmelidir

b/ Ortadaki göbek kaldırılmalıdır

c/ Katlı kavşak yapılarak kesişmeler ortadan kaldırılmalıdır

d/ Hiçbiri

Aşağıdaki şekilde trafiğin tıkanıdığı bir kavşak görülmektedir. Bu tıkanıklığın giderilmesi için hangi çözüm yolu en doğrusudur?



a/ Kavşağa erişen yollar genişletilmelidir

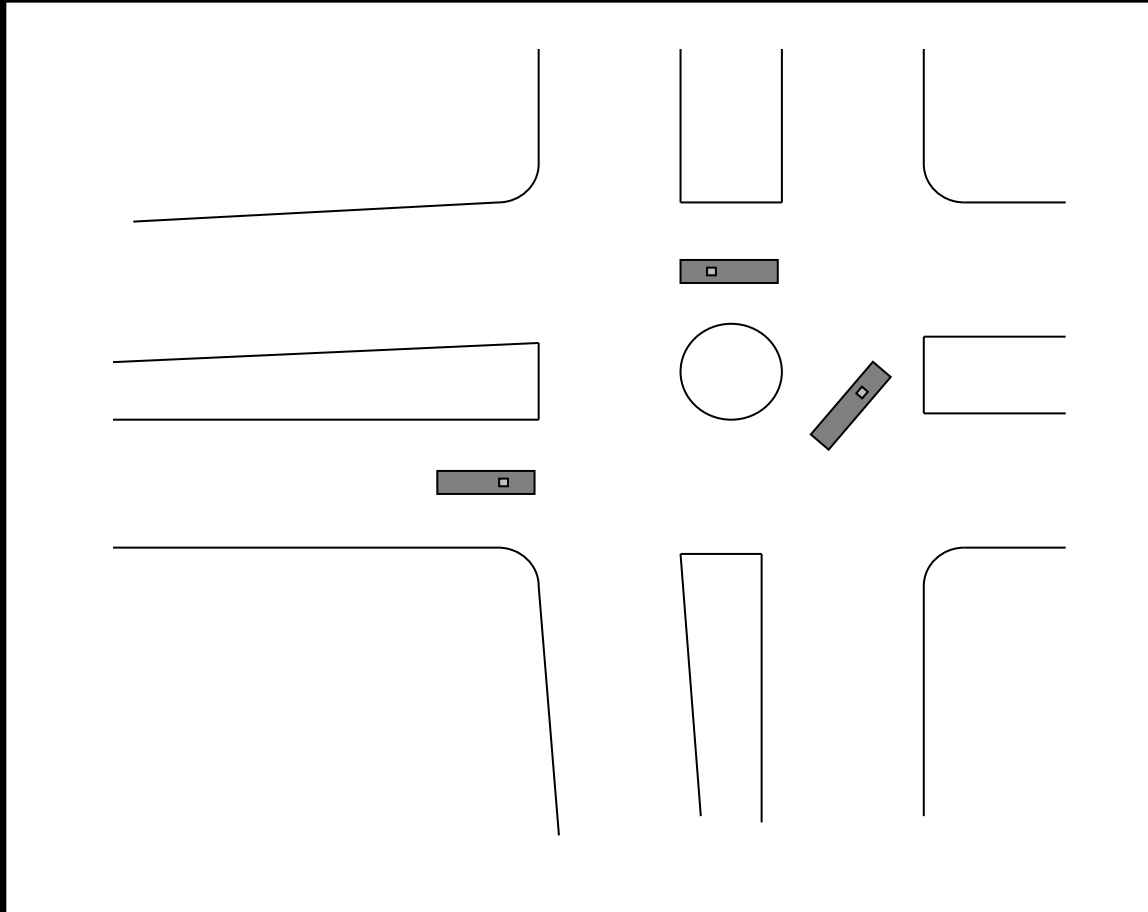
b/ Ortadaki göbek kaldırılmalıdır

c/ Katlı kavşak yapılarak kesişmeler ortadan kaldırılmalıdır

d/ Hiçbiri

1 otomobil → 2 yolcu

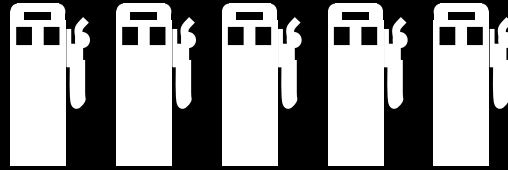
1 otobüs → 60-80 yolcu



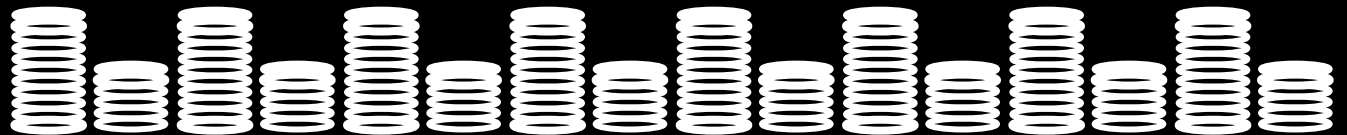
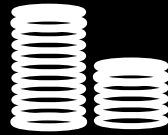
otobüs ve otomobilin yolcu taşıma kapasiteleri



enerji tüketimi / yolcu-km



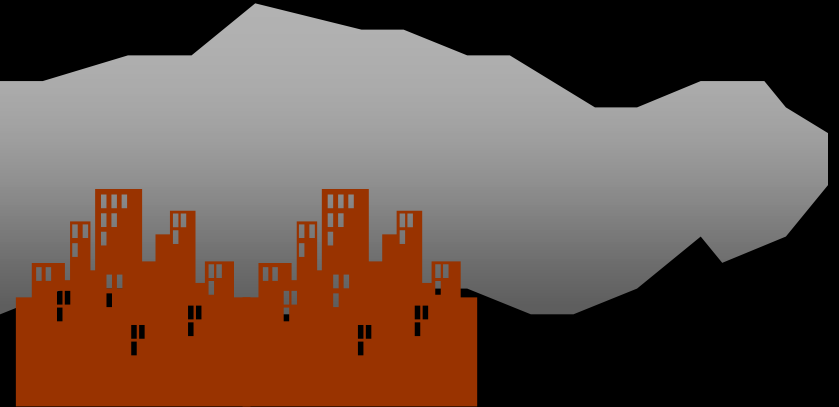
yatırım-işletme gideri / yolcu-km

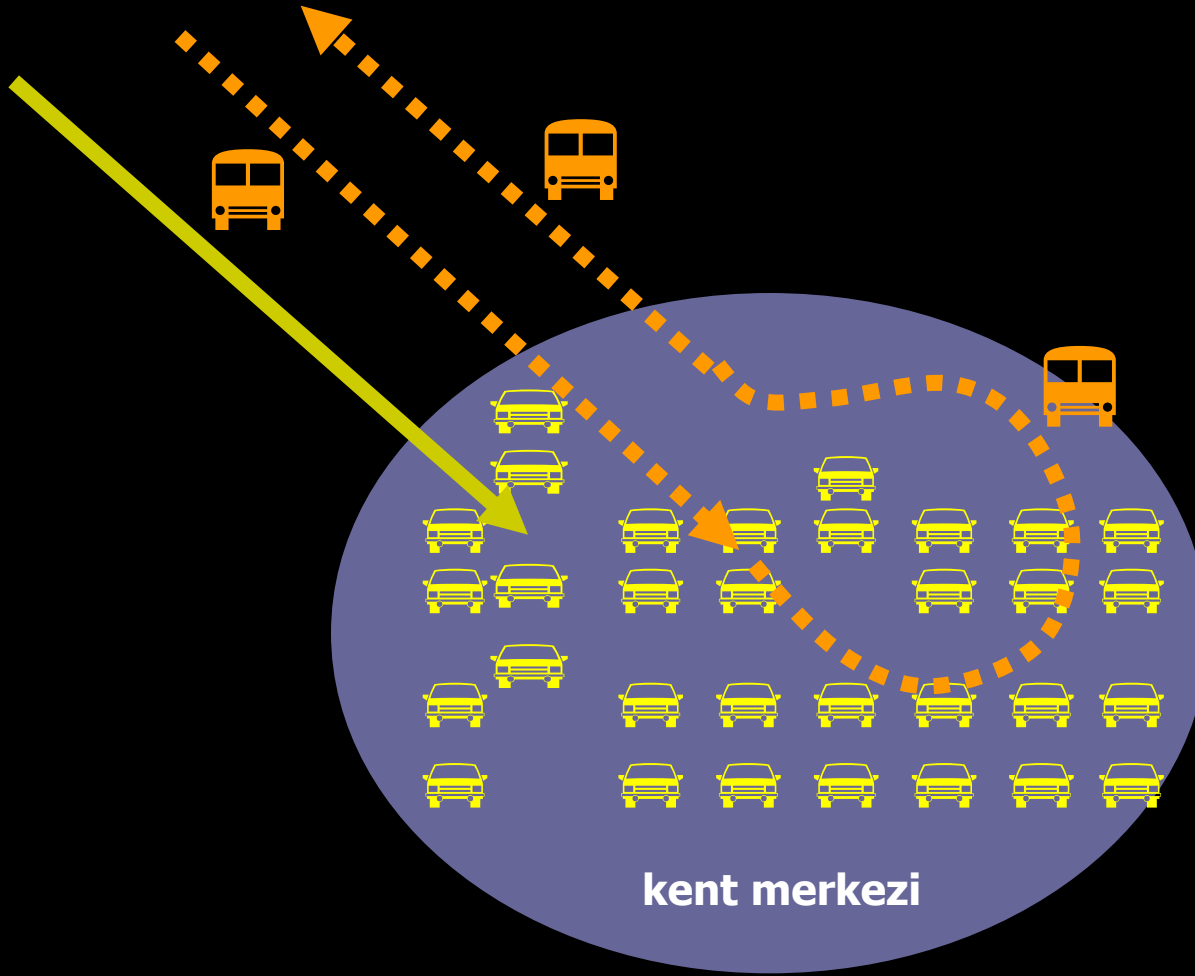


hava kirliliđi (CO2 eřdeđeri) : gram / yolcu-km



16 a



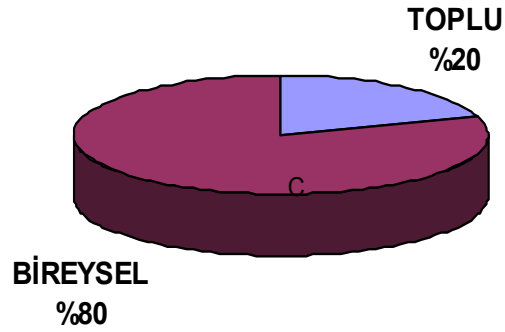


hizmete devam eden toplu taşıma karşın, otomobiller bütün gün kalıyorlar

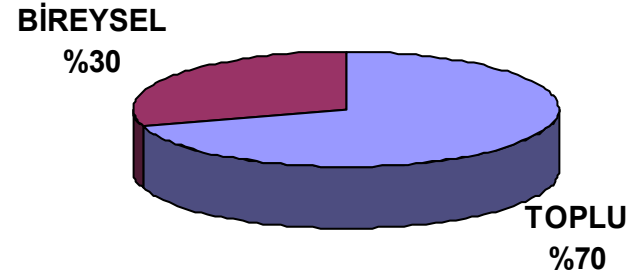
(bütün bu gerçeklere karşın)
GÜNÜMÜZDE ULAŞIM OTOMOBİL AĞIRLIKLI

ulaşımın bugünkü yapısı çarpık

trafikteki araçlar



taşınan yolcular



sonuç:

**aynı miktarda yolcuyu taşımak için
daha çok taşıt, daha çok altyapı**

**kamuya ve kullanıcıya daha yüksek
maliyet, daha fazla enerji**

**hava kirliliği, yüksek kaza olasılığı,
çirkinleşen fiziksel çevre**

yeni politikalara gerek var!

özüm:

yolculuk talebinin azaltılması

**yolculukların otomobilden toplutaşıma
kaydırılması**

** toplutaşımın iyileştirilmesi*

** otomobil kullanımının caydırılması*

**yeni yatırımlar yerine mevcut altyapının
daha verimli kullanımı**

yolculuk talebinin azaltılması

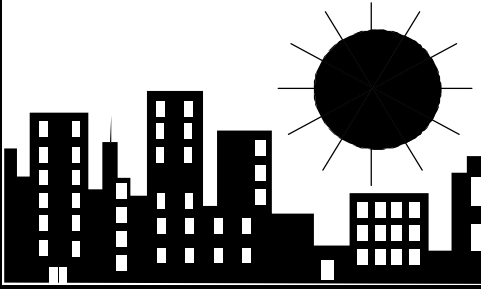
**yolculukların otomobilden toplu taşıma
kaydırılması**

** toplu taşımanın iyileştirilmesi*

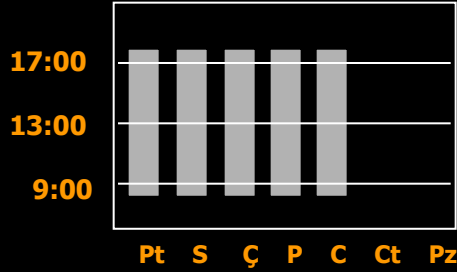
** otomobil kullanımının caydırılması*

**yeni yatırımlar yerine mevcut altyapının
daha verimli kullanımı**

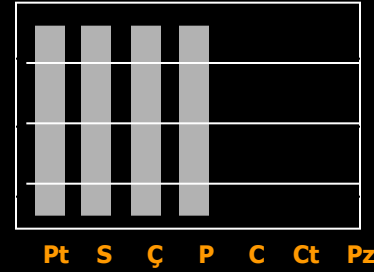
yolculuk talebinin azaltılması



tele çalışma



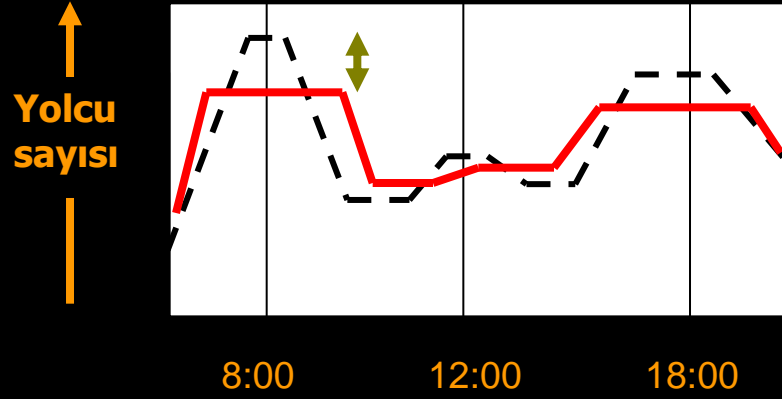
5 GÜNLÜK
ÇALIŞMA HAFTASI
(5X8 = 40 saat)
10 yolculuk



4 GÜNLÜK
ÇALIŞMA HAFTASI
(4X10 = 40 saat)
8 yolculuk

çalışma günlerinin azaltılması

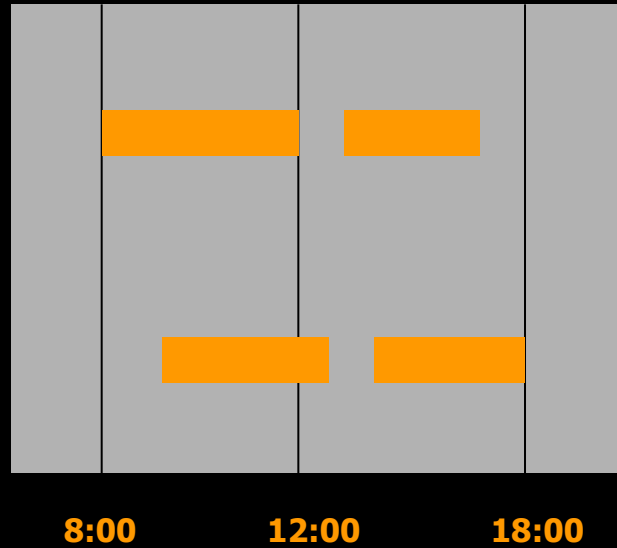
yolculuk talebinin azaltılması



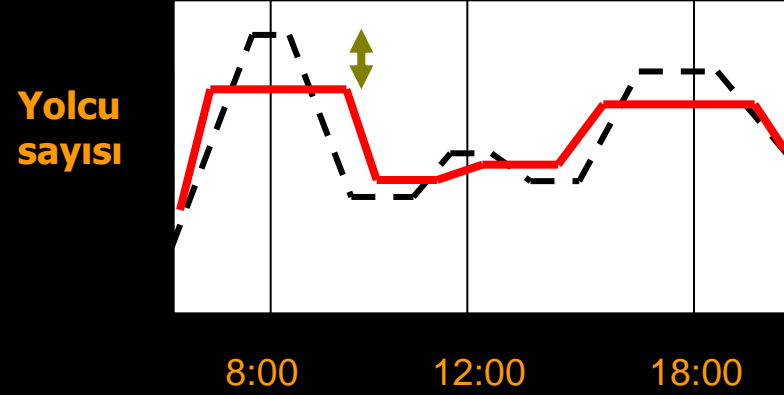
çalışma saatlerinin kaydırılması

A

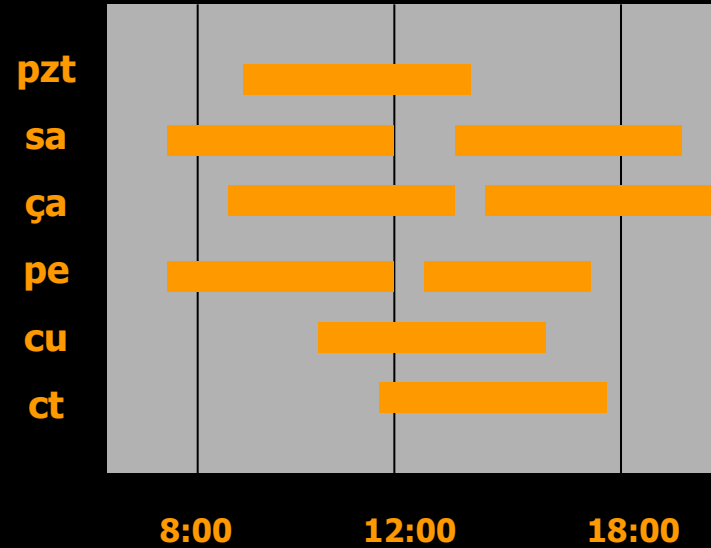
B



yolculuk talebinin azaltılması



**esnek
çalışma
saatleri**



yolculuk talebinin azaltılması

**yolculukların otomobilden toplu taşıma
kaydırılması**

** toplu taşımanın iyileştirilmesi*

** otomobil kullanımının caydırılması*

yeni yatırımlar yerine mevcut altyapının
daha verimli kullanımı

toplutařımın geliřtirilmesi



toplutařımın geliřtirilmesi

(toplutařım raylı sistemlerden ibaret deęildir)



**brt: bus rapid transit
metrobus**



istanbul metrobus



ITDP

Institute for Transportation
& Development Policy

Promoting sustainable and equitable transportation worldwide.

WHO WE ARE

WHAT WE DO

WHERE WE WORK

NEWS

LIBRARY

GET INVOLVED

NEWS

TRANSPORT MATTERS

Introducing The BRT Standard 2013

Posted on March 11, 2013

Share:      



Rio de Janeiro's Transoeste is a gold-standard bus rapid transit corridor.

The Institute for Transportation and Development Policy (ITDP) today released the first comprehensive **BRT Standard**, a defining and scoring designation for bus rapid transit (BRT) systems around the world. Similar to the LEED designation for green buildings, BRT corridors may achieve a basic BRT, bronze, silver or gold designation. As a joint effort by the world's foremost experts in bus rapid transit design, The BRT Standard scored 84 corridors in 41 cities. Of these, 24 classified as bronze, 28 as silver and 12 as gold.

brt standartları / ödülleri

yolculuk talebinin azaltılması

**yolculukların otomobilden toplu taşıma
kaydırılması**

** toplu taşımanın iyileştirilmesi*

** otomobil kullanımının caydırılması*

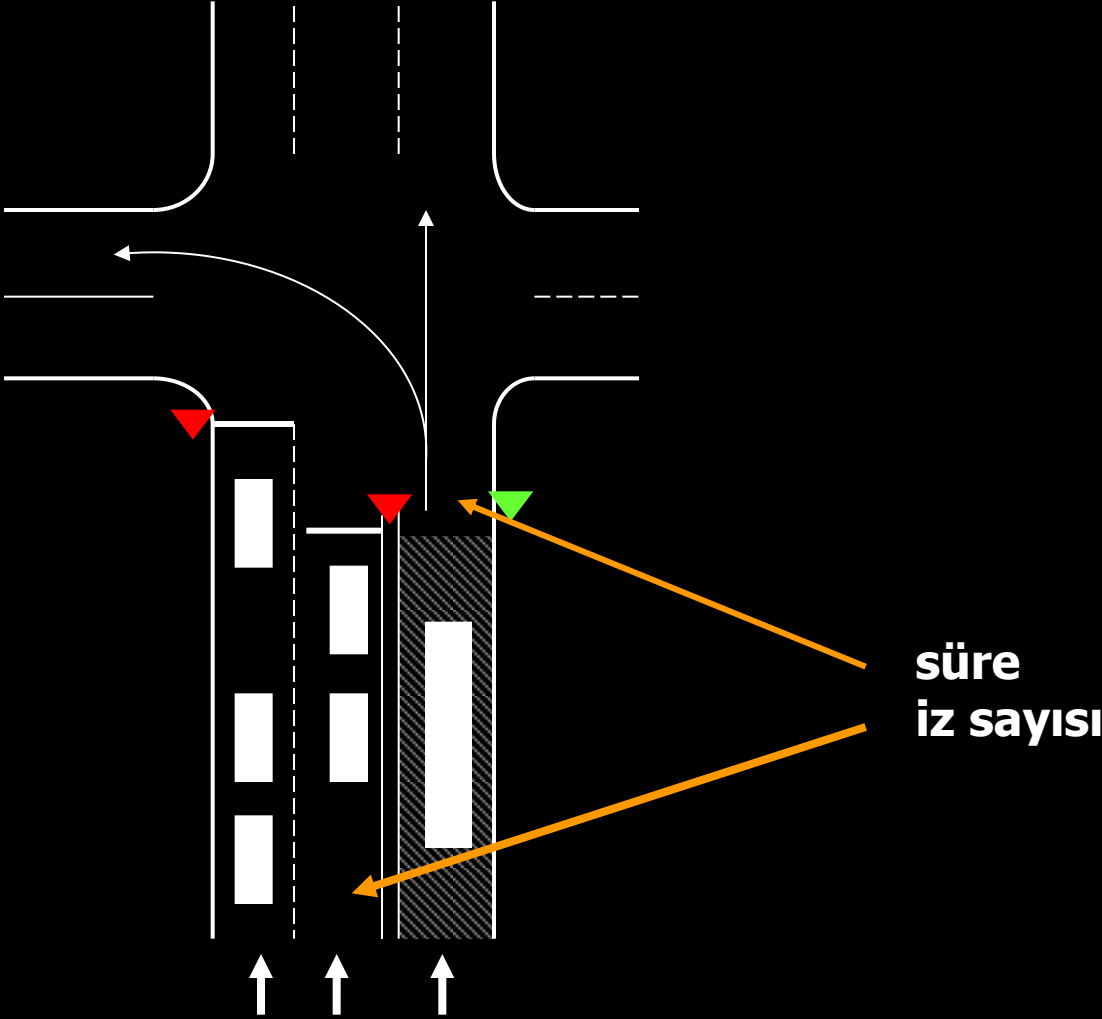
yeni yatırımlar yerine mevcut altyapının
daha verimli kullanımı

otomobil kullanımının caydırılması

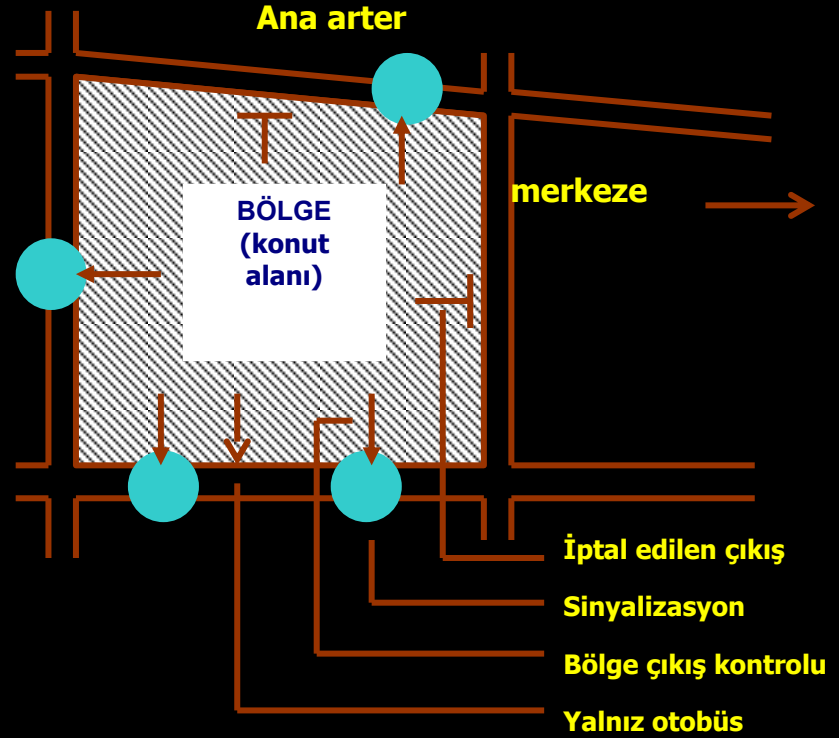
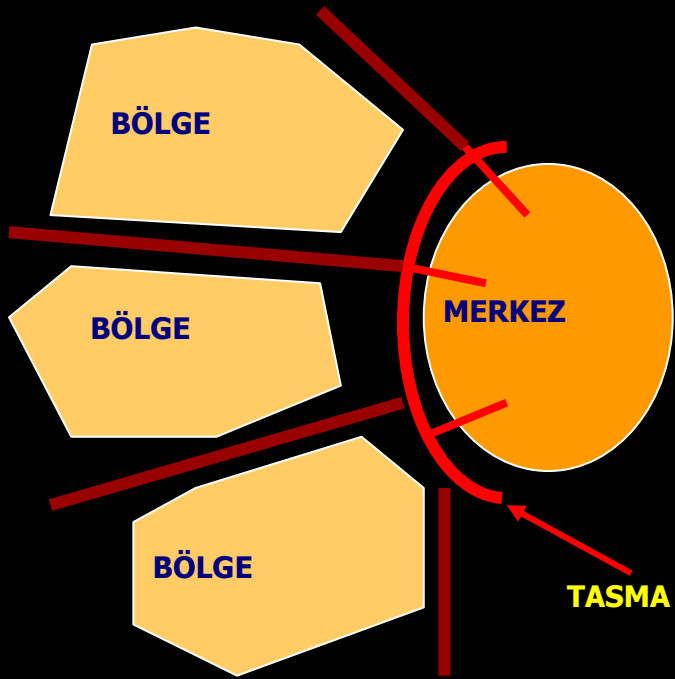


ayrıca: yüksek maliyet, fazla enerji tüketimi, hava kirliliği, v.b.

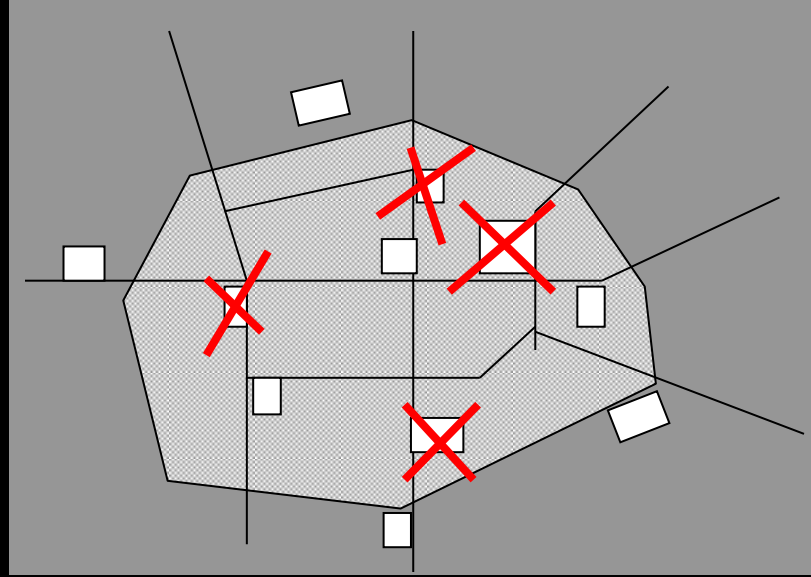
kapasite kısıtlamaları



otomobillere kapasite kısıtlaması örneği: Nottingham



otopark kısıtlaması



merkez çevresinde yürüme mesafe içinde
veya toplu taşıma bağlantılı
otoparklar

fiyatlandırma politikaları

alan fiyatlandırması

Singapur deneyimi:

- 1972** oto sahipliğini azaltıcı önlemler (yüksek alım-satım ve kullanım vergileri, yüksek akaryakıt fiyatları, v.b.)
- 1975** alan fiyatlandırması: içinde dört kişi bulunmayan otolardan doruk-saatte ücret (günlük-aylık bandrol) etkileri: merkeze giren taşıtta %40 azalma, 4+ oto sayısı %23 < %45, doruk-saatte yayılma
- 1994** alanın genişletilmesi, uygulamanın güne yayılması (doruk-saat daha yüksek), tüm otomobillerin kapsanması
- 1997** kentin bütün yollarında "elektronik yol fiyatlandırma" uygulanması

alan fiyatlandırması

Londra deneyimi



- kent merkezine girişte günlük £5 > £8 fiyat
- pazartesi-cuma saat 7:00-18:30 arası
- geliri tümüyle toplu taşıma yatırımlarının finansmanında kullanılıyor

bir devlet politikası olarak trafik azaltma

İngiltere

Road Traffic Reduction Act

yerel yönetimler trafiği azaltmak için projeler hazırlıyor / fonlar buna göre dağıtılıyor

A.B.D.

TEA-21-Transportation Equity Act for the 21st Cent.

Congestion Mitigation and Air Quality Impr. Prog.

COMSIS

Trip Reduction Acts

A.B.

White Paper on Transportation

CIVITAS, ELTIS, v.b.

**dünyadaki ve türkiye'deki uygulamalar
arasındaki çelişki**

Türkiye'de:

**otomobil öncelikli projeler
yayalar son planda
toplutaşıma öncelik yok
katlı kavşaklar, tüneller
betonlaşma**

.....



aksaray meydanı



izmir kordon yolu

ankara:



burası neresi?



antalya



New York: Times Square



Paris: Champs-Elysee



Barcelona: Las Ramblas



Copyright www.barcelona-tourist-guide.com

çağdaş ulaşım politikalarının uygulanmasındaki güçlükler:

- teknik
- yasal
- politik



sonuç

...eğer kentlerdeki yolları ve alanlar verimli kullanmak istiyorsak



1 tramvay dizisi



3 otobüs



18 minibüs



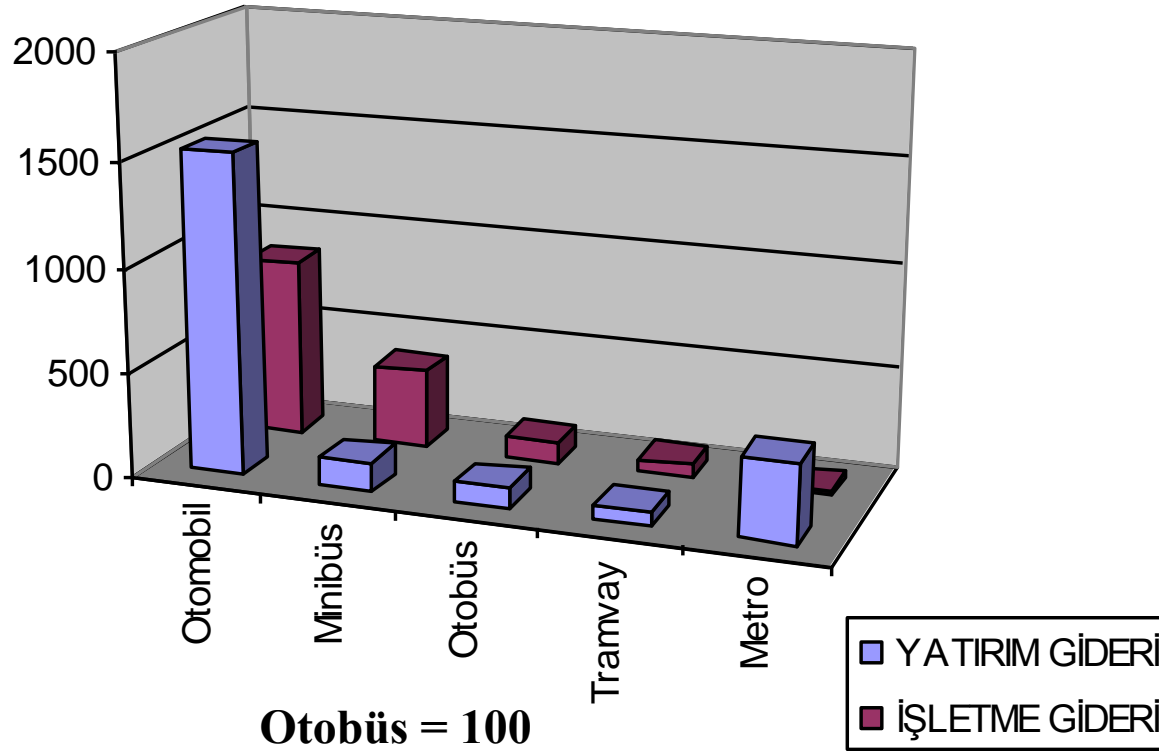
(250-300
yolcu taşımak
için gerekli taşıt
sayısı)

125 otomobil

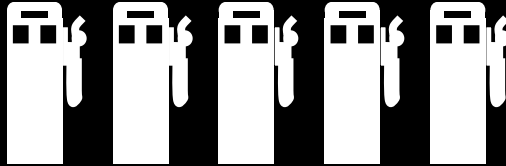
...eğer

ulaşımın maliyeti düşürecekseniz

(yolcu/km)

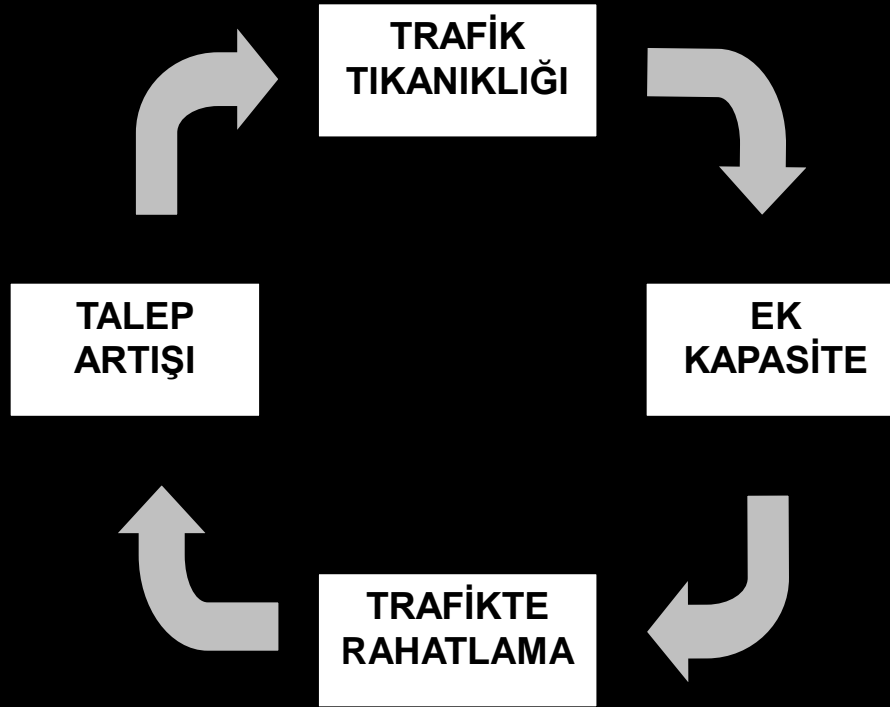


**...eğer
daha az enerji tüketmek istiyorsak**



enerji tüketimi / yolcu-km

**... eğer
kapasite arttırmanın çözüm olmadığını
biliyorsak**



...eğer

**kentlerimizin taşıtlar değil insanlar için
olduđuna inanıyorsak**



...eğer

havayı daha az kirletmek istiyorsak



...eğer

gelecek kuşaklara çirkin yapılarla dolu kentler bırakamayacaksak



**bireysel ulařımdan alıp toplulařıma vermeyi ve
mevcut altyapıdan sonuna kadar yararlanmayı
hedefleyen**

çaędař ulařım politikalarını

benimsemek zorundayız

teşekkür ederim