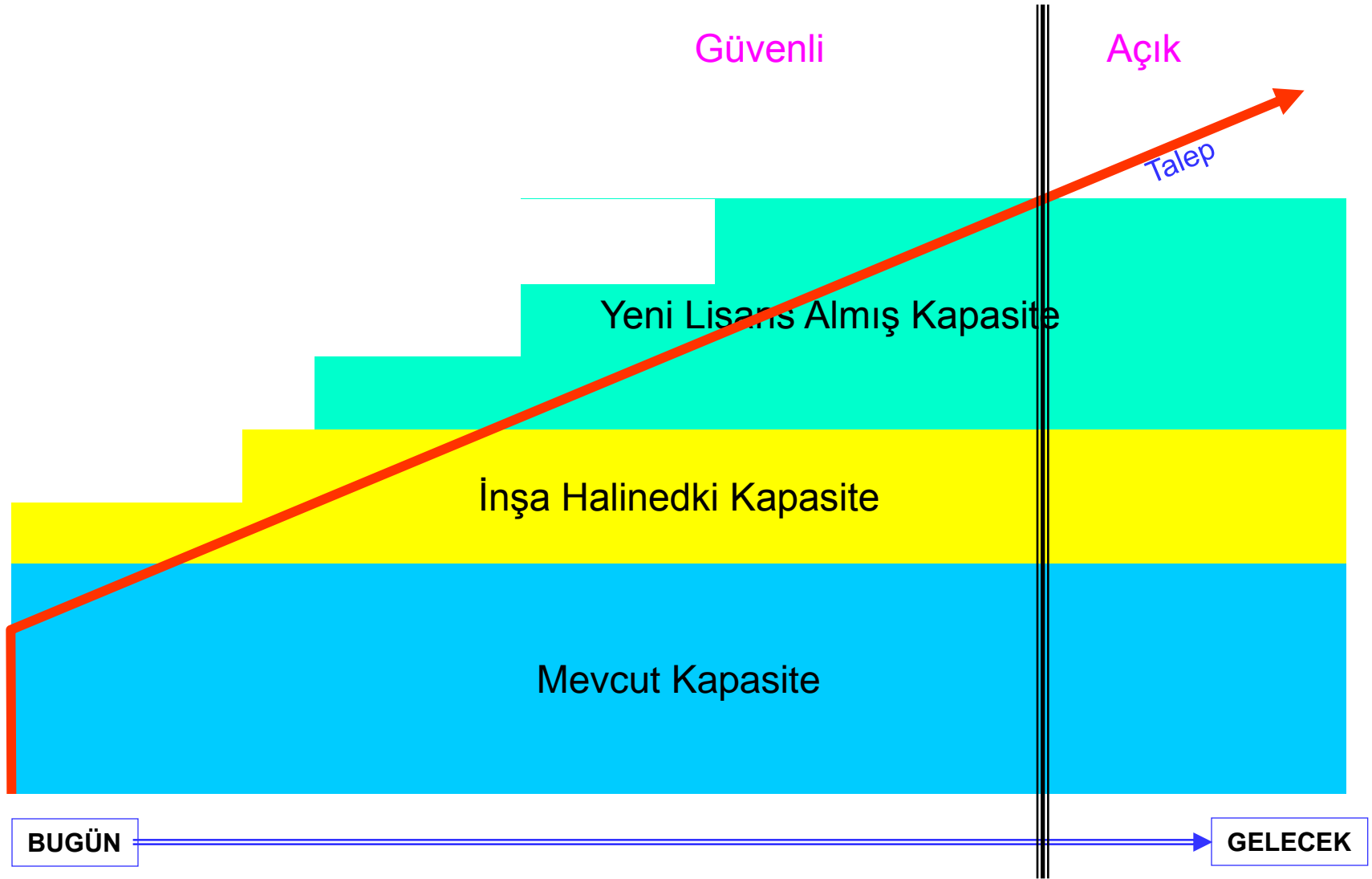


TÜRKİYE ELEKTRİK ÜRETİM KAPASİTE PROJEKSİYONU (2014-2018)

KAPASİTE PROJeksiYONU NEDİR?



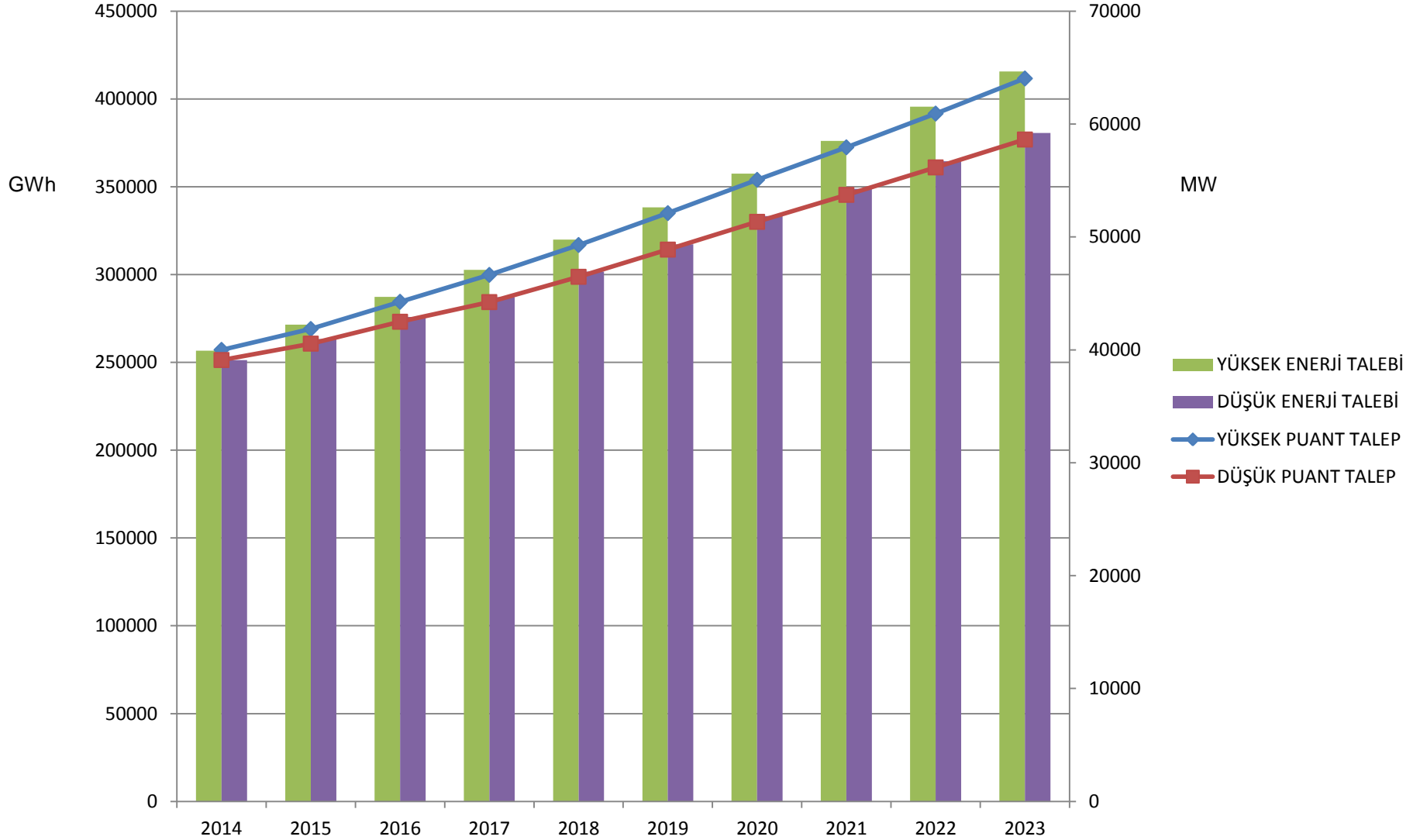
- Kanun ile TEİAŞ görevlendirilmiştir
- Bir **planlama çalışması** değildir
- Her yıl güncellenir
- 5 yıllık dönem incelenir
- İlk yıl itibariyle mevcut, inşaatı devam eden ve lisans almış olup dönemde işletmeye gireceği kesinleşen (EPDK İlerleme Raporu'na Göre) kapasiteler dahil edilir

KAPASİTE PROJEKSİYONU YAPISI

2 SENARYO (EPDK İlerleme Raporlarına göre)
2 TALEP SERİSİ

YÜKSEK TALEP	SENARYO 1	KURULU GÜÇ ORTALAMA ENERJİ GÜVENİLİR ENERJİ
	SENARYO 2	
DÜŞÜK TALEP	SENARYO 1	KURULU GÜÇ ORTALAMA ENERJİ GÜVENİLİR ENERJİ
	SENARYO 2	

PUANT VE ENERJİ TALEBİ



YÜKSEK TALEP

	PUANT TALEP (MW)	ARTIŞ (%)	ENERJİ TALEBİ (GWh)	ARTIŞ (%)
2014	40000	4,5	256700	4,6
2015	41850	4,6	271450	5,7
2016	44260	5,8	287310	5,8
2017	46640	5,4	302750	5,4
2018	49290	5,7	319980	5,7
2019	52110	5,7	338270	5,7
2020	55060	5,7	357430	5,7
2021	57940	5,2	376150	5,2
2022	60930	5,2	395540	5,2
2023	64040	5,1	415680	5,1

DÜŞÜK TALEP

	PUANT TALEP (MW)	ARTIŞ (%)	ENERJİ TALEBİ (GWh)	ARTIŞ (%)
2014	39100	2,2	251320	2,4
2015	40550	3,7	263230	4,7
2016	42490	4,8	275810	4,8
2017	44230	4,1	287100	4,1
2018	46470	5,1	301680	5,1
2019	48880	5,2	317290	5,2
2020	51340	5,0	333310	5,0
2021	53730	4,7	348840	4,7
2022	56160	4,5	364600	4,5
2023	58630	4,4	380630	4,4

KURULU GÜCÜN KURULUŞLARA DAĞILIMI

(2013 YILI SONU)

		KURULU GÜÇ MW	TOPLAM KAPASİTE MW
EÜAŞ	TERMİK	8.690,9	21.066,7
	HİDROLİK	11.677,9	
EÜAŞ BAĞLI ORTAKLIKLAR	TERMİK	3.834,0	2.714,0
İHD	TERMİK	620,0	938,3
	HİDROLİK	303,3	
	JEOTERMAL	15,0	
Yİ	TERMİK	6.101,8	6.101,8
YİD	TERMİK	1.449,6	2.335,8
	RÜZGAR	17,4	
	HİDROLİK	868,8	
SERBEST ÜRETİM ŞİRKETLERİ	TERMİK	16.741,6	27.429,4
	RÜZGAR	2.737,0	
	JEOTERMAL	295,8	
	HİDROLİK	7.654,9	
OTOPRODÜKTÖRLER	TERMİK	2.872,0	3.421,4
	RÜZGAR	5,2	
	HİDROLİK	544,2	
TÜRKİYE TOPLAM KURULU GÜCÜ	TERMİK	38.647,9	64.007,4
	JEOTERMAL	310,8	
	RÜZGAR	2.759,6	
	HİDROLİK	22.289,0	

YENİ KAPASİTE İLAVESİ (SENARYO 1)

İnşa Halindeki Özel Sektör ve Kamu Üretim Tesislerinin Kurulu Güçlerinin Yakıt Cinslerine Göre Dağılımı

YAKIT / KAYNAK	Kurulu Güç (MW)					TOPLAM	Belirsiz*	GENEL TOPLAM
	2014	2015	2016	2017	2018			
Asfaltit	270,0					270,0	405,0	675,0
Linyit	331,0		450,0	100,0		881,0	500,0	1.381,0
Taşkömürü						0,0	1.168,0	1.168,0
İthal Kömür	2.150,0					2.150,0	3.546,0	5.696,0
Doğalgaz	2.021,0	3,0	1.220,0	545,0		3.789,0	8.789,0	12.578,0
Fuel-Oil	110,0					110,0		110,0
Biyokütle	32,0	2,0	7,0			41,0	37,0	78,0
Proses Atık Isısı	6,0					6,0		6,0
Hidrolik	3.091,0	364,0	1.266,0	1.160,0		5.881,0	5.536,0	11.417,0
Jeotermal	47,0	40,0	48,0	163,0		298,0	52,0	350,0
Rüzgar	527,0	112,0	649,0	120,0		1.408,0	5.154,0	6.562,0
Genel Toplam	8.585,0	521,0	3.640,0	2.088,0	0,0	14.834,0	25.187,0	40.021,0

İnşa Halindeki Kamu Üretim Tesisleri

YAKIT / KAYNAK	Kurulu Güç (MW)					TOPLAM	Belirsiz*	GENEL TOPLAM
	2014	2015	2016	2017	2018			
Hidrolik	124,6		1.340,0			1.464,6		1.464,6
TOPLAM	124,6	0,0	1.340,0	0,0	0,0	1.464,6	0,0	1.464,6

GENEL TOPLAM

Lisans+İnşa Halinde	Kurulu Güç (MW)					TOPLAM	Belirsiz*	GENEL TOPLAM
	2014	2015	2016	2017	2018			
Termik	4.882,0	3,0	1.670,0	645,0	0,0	7.200,0	14.408,0	21.608,0
Hidrolik	3.215,6	364,0	2.606,0	1.160,0	0,0	7.345,6	5.536,0	12.881,6
RES+Yenilen.	612,0	154,0	704,0	283,0	0,0	1.753,0	5.243,0	6.996,0
TOPLAM	8.709,6	521,0	4.980,0	2.088,0	0,0	16.298,6	25.187,0	41.485,6

(*) EPDK tarafından Lisans almış olup işletmeye giriş tarihleri belirsiz olarak verilen projeler çalışma döneminde işletmeye girmeleri mümkün olmayacağı için çalışmada dikkate alınmamıştır.

YENİ KAPASİTE İLAVESİ (SENARYO 2)

İnşa Halindeki Özel Sektör ve Kamu Üretim Tesislerinin Kurulu Güçlerinin Yakıt Cinslerine Göre Dağılımı

YAKIT / KAYNAK	Kurulu Güç (MW)					TOPLAM	Belirsiz*	GENEL TOPLAM
	2014	2015	2016	2017	2018			
Asfaltit	270,0					270,0	405,0	675,0
Linyit	61,0		720,0			781,0	600,0	1.381,0
Taşkömürü						0,0	1.168,0	1.168,0
İthal Kömür	950,0			1.200,0		2.150,0	3.546,0	5.696,0
Doğalgaz	1.968,0	41,0	88,0	545,0		2.642,0	9.936,0	12.578,0
Fuel-Oil	110,0					110,0		110,0
Biyokütle	27,0	7,0	7,0			41,0	37,0	78,0
Proses Atık Isısı	6,0					6,0		6,0
Hidrolik	1.786,0	810,0	1.537,0	886,0		5.019,0	6.398,0	11.417,0
Jeotermal	47,0	40,0	48,0	163,0		298,0	52,0	350,0
Rüzgar	527,0	106,0	495,0	120,0		1.248,0	5.314,0	6.562,0
Genel Toplam	5.752,0	1.004,0	2.895,0	2.914,0	0,0	12.565,0	27.456,0	40.021,0

İnşa Halindeki Kamu Üretim Tesisleri

YAKIT / KAYNAK	Kurulu Güç (MW)					TOPLAM	Belirsiz*	GENEL TOPLAM
	2014	2015	2016	2017	2018			
Hidrolik	124,6		1.340,0			1.464,6		1.464,6
TOPLAM	124,6	0,0	1.340,0	0,0	0,0	1.464,6	0,0	1.464,6

GENEL TOPLAM

Lisans+İnşa Halinde	Kurulu Güç (MW)					TOPLAM	Belirsiz*	GENEL TOPLAM
	2014	2015	2016	2017	2018			
Termik	3.359,0	41,0	808,0	1.745,0	0,0	5.953,0	15.655,0	21.608,0
Hidrolik	1.910,6	810,0	2.877,0	886,0	0,0	6.483,6	6.398,0	12.881,6
RES+Yenilen.	607,0	153,0	550,0	283,0	0,0	1.593,0	5.403,0	6.996,0
TOPLAM	5.876,6	1.004,0	4.235,0	2.914,0	0,0	14.029,6	27.456,0	41.485,6

(*) EPDK tarafından Lisans almış olup işletmeye giriş tarihleri belirsiz olarak verilen projeler çalışma döneminde işletmeye girmeleri mümkün olmayacağı için çalışmada dikkate alınmamıştır.

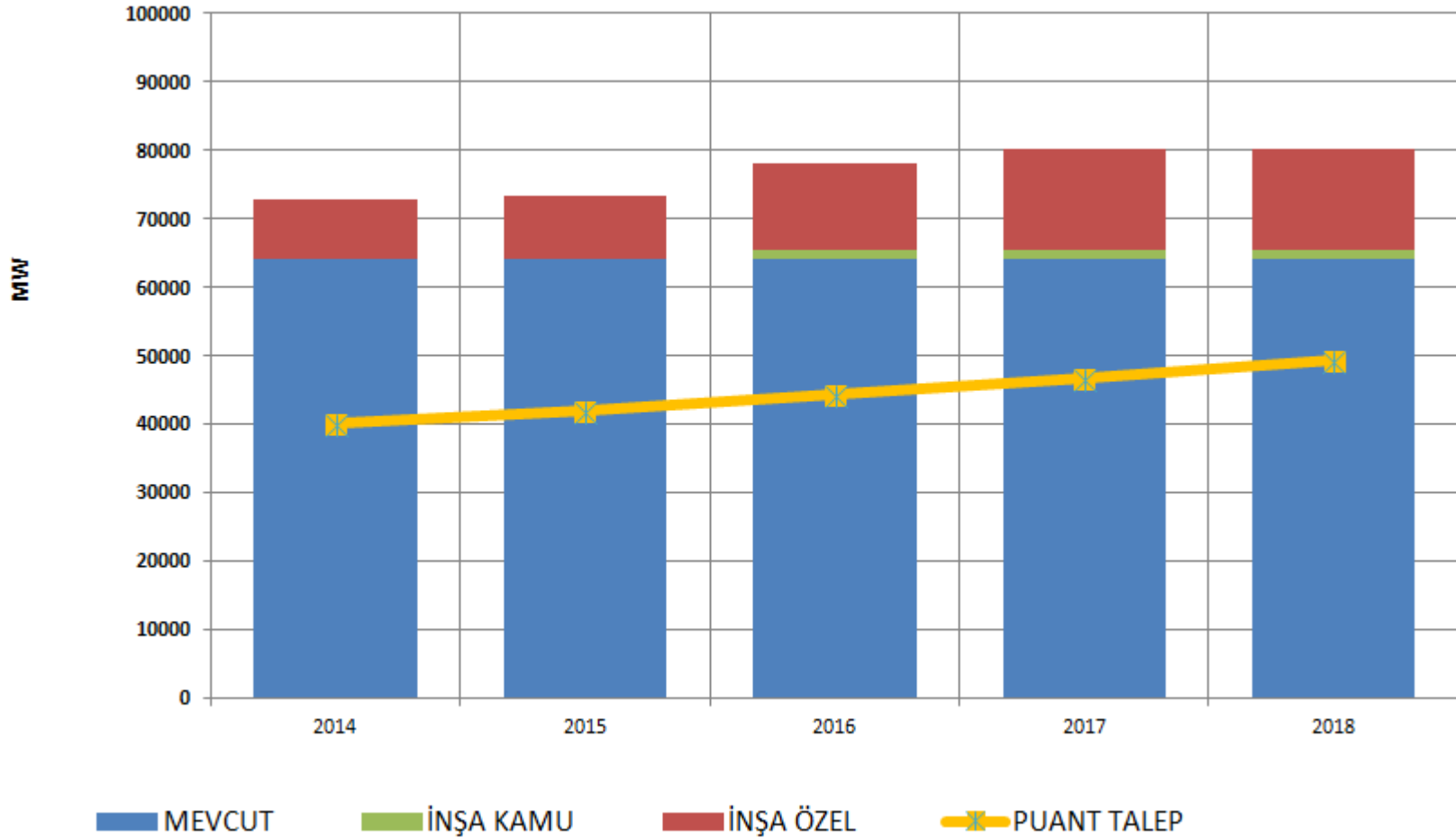
EPDK İLERLEME RAPORLARINA GÖRE OLUŞTURULAN
SENARYO 1 İLE SENARYO 2
ARASINDAKİ KAPASİTE FARKI
2269 MW

SONUÇLAR

KURULU GÜÇ DENGESİ

Senaryo 1

Yüksek Talep

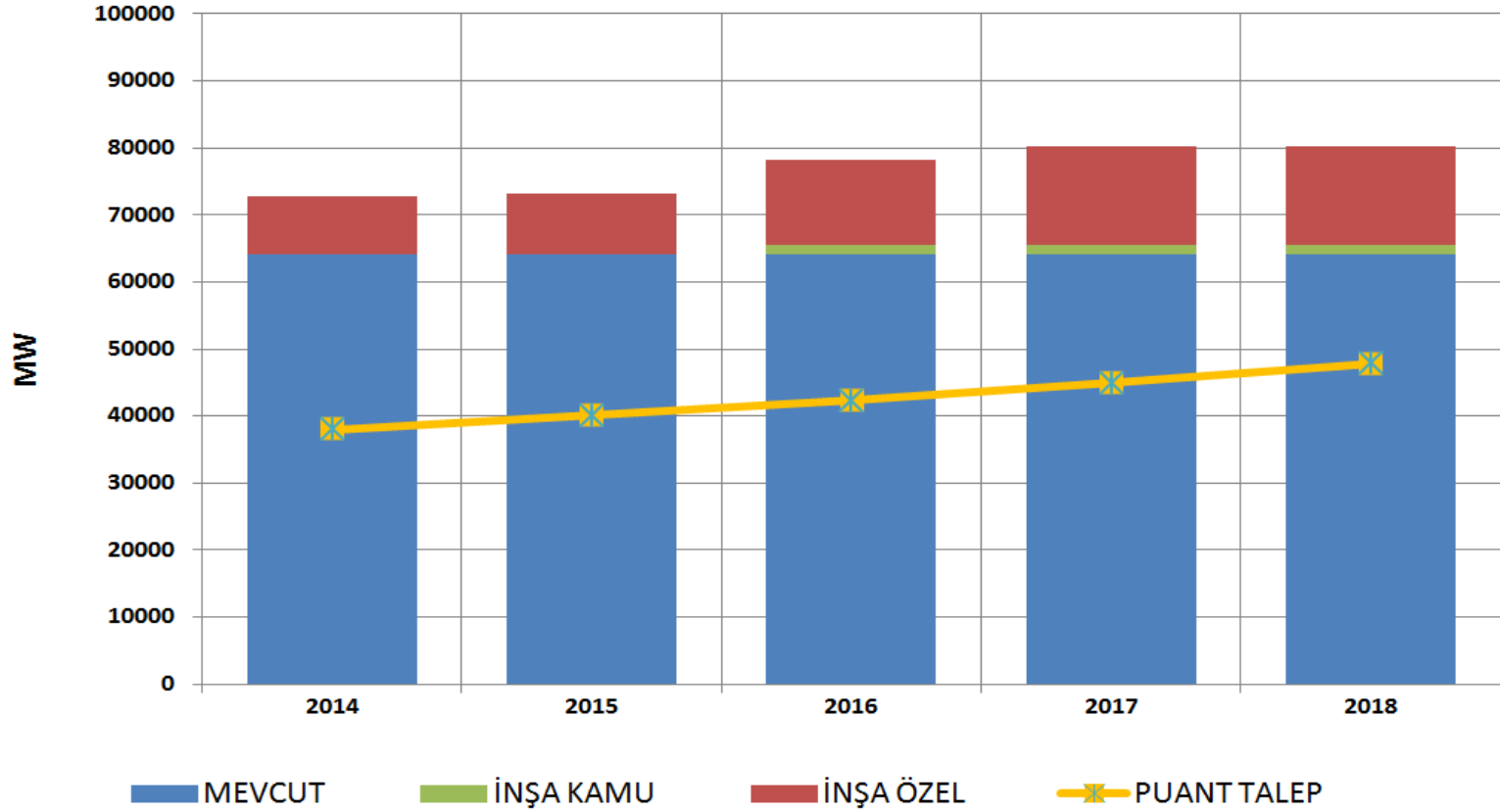


YILLAR	2014	2015	2016	2017	2018
PUANT GÜÇ TALEBİ	40000	41850	44260	46640	49290
YEDEK %	81,8	75,0	76,7	72,2	62,9

KURULU GÜÇ DENGESİ

Senaryo 1

Düşük Talep

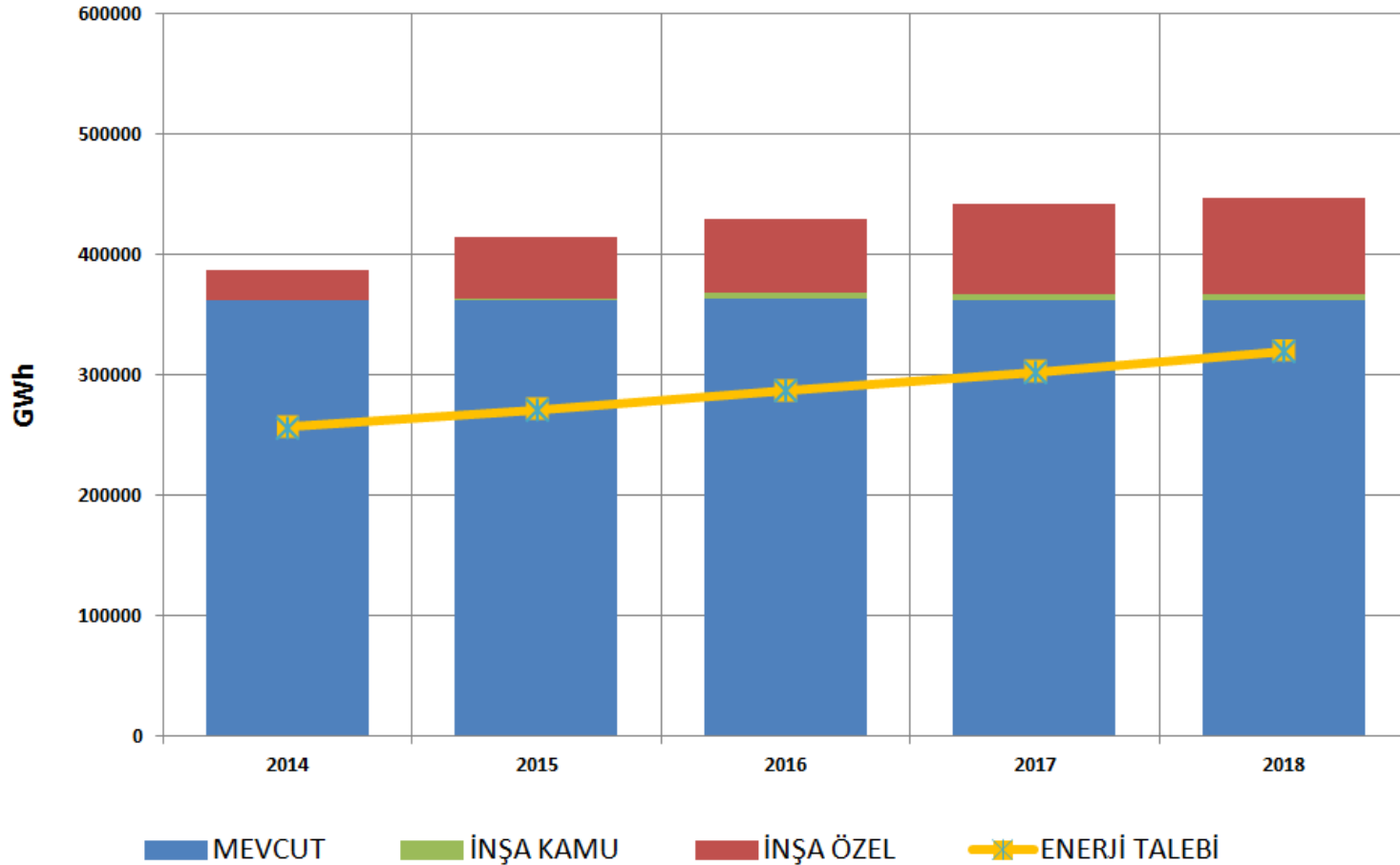


YILLAR	2014	2015	2016	2017	2018
PUANT GÜÇ TALEBİ	38000	40130	42360	44955	47870
YEDEK %	91,4	82,5	84,7	78,6	67,8

PROJE ÜRETİM DENGESİ

Senaryo 1

Yüksek Talep

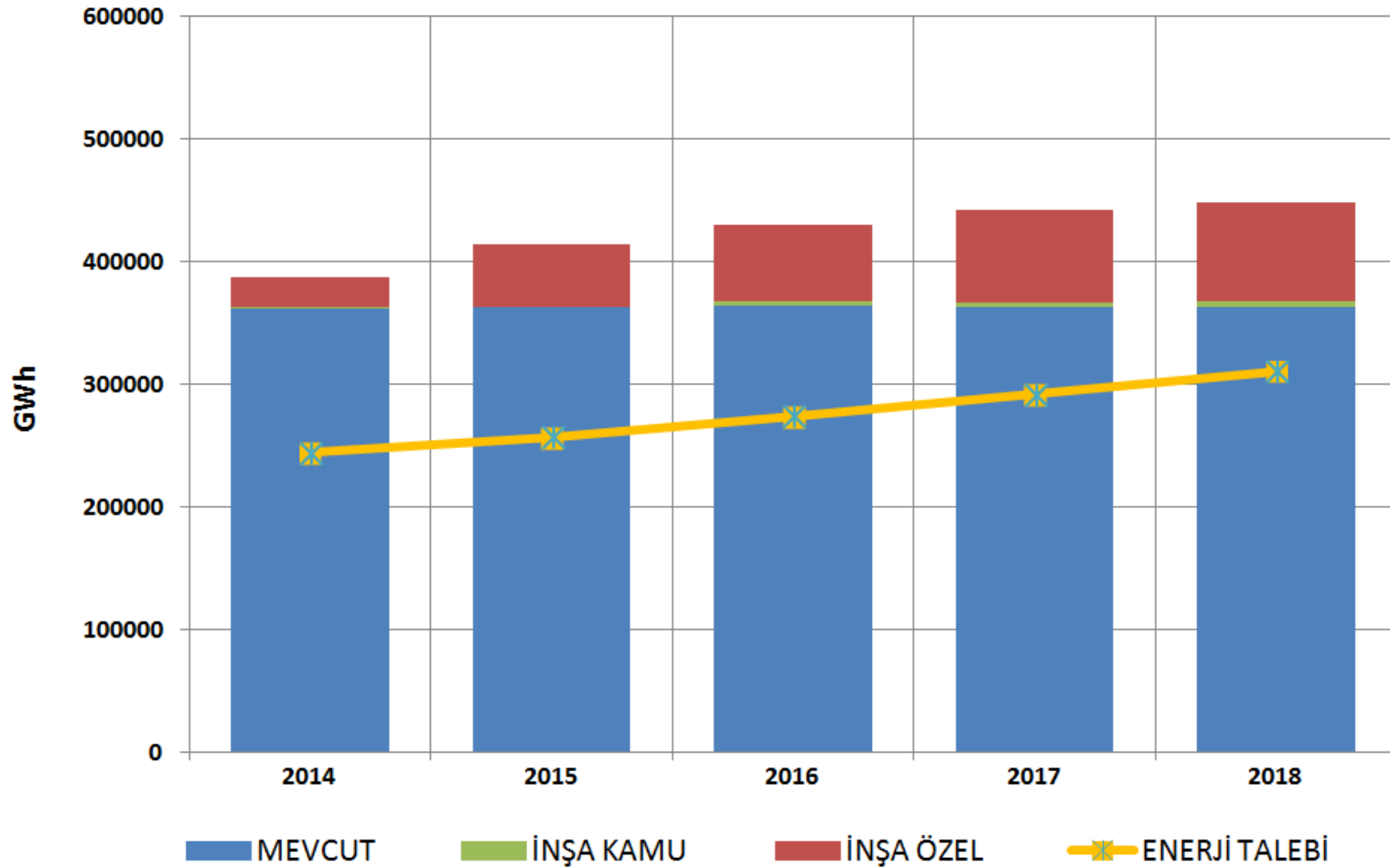


YILLAR	2014	2015	2016	2017	2018
TALEP	256700	271450	287310	302750	319980
YEDEK %	50,9	52,7	49,4	46,0	39,9

PROJE ÜRETİM DENGESİ

Senaryo 1

Düşük Talep

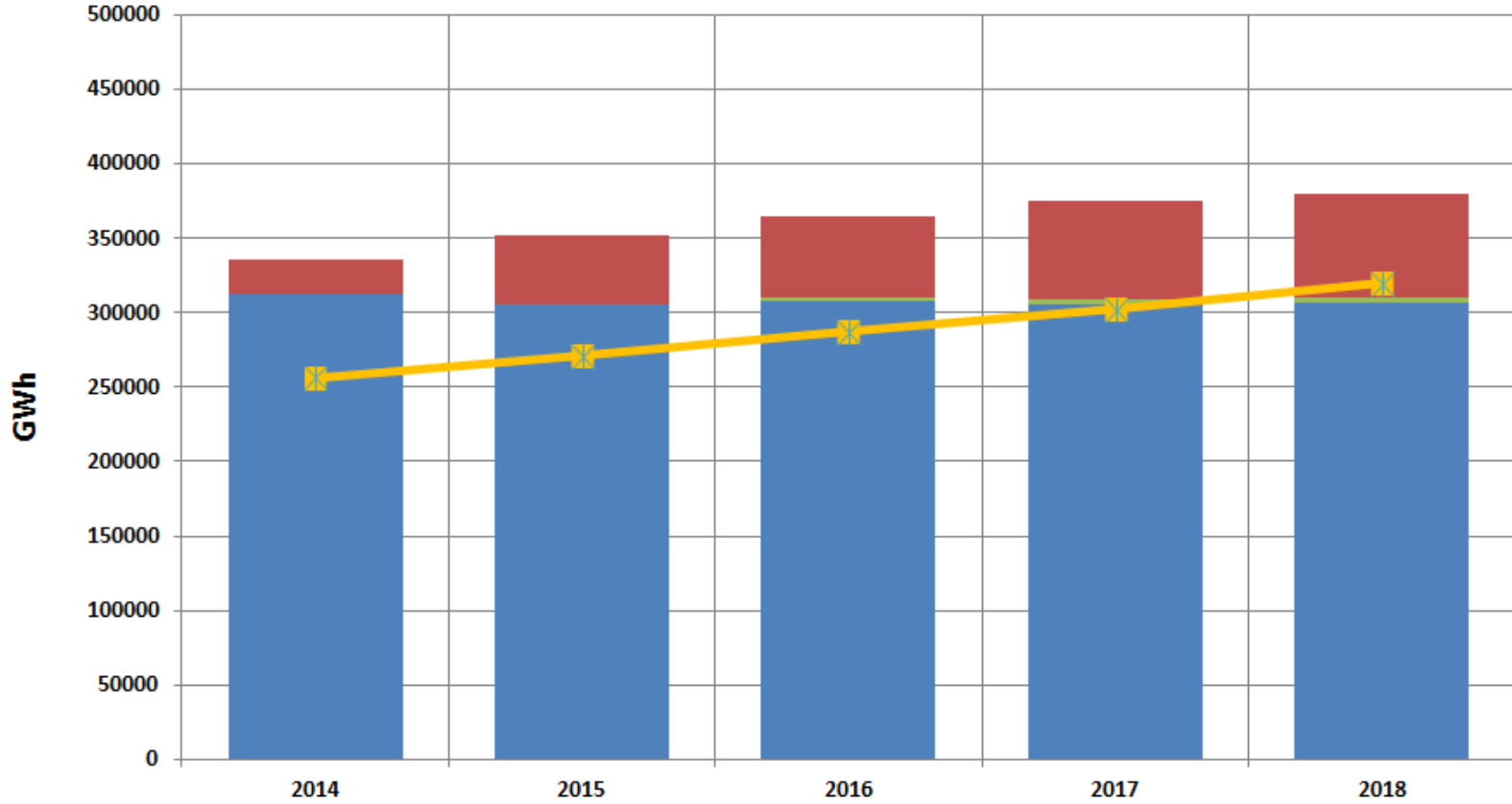


YILLAR	2014	2015	2016	2017	2018
TALEP	244026	257060	273900	291790	310730
YEDEK %	58,8	61,2	56,7	51,5	44,0

GÜVENİLİR ÜRETİM DENGESİ

Senaryo 1

Yüksek Talep

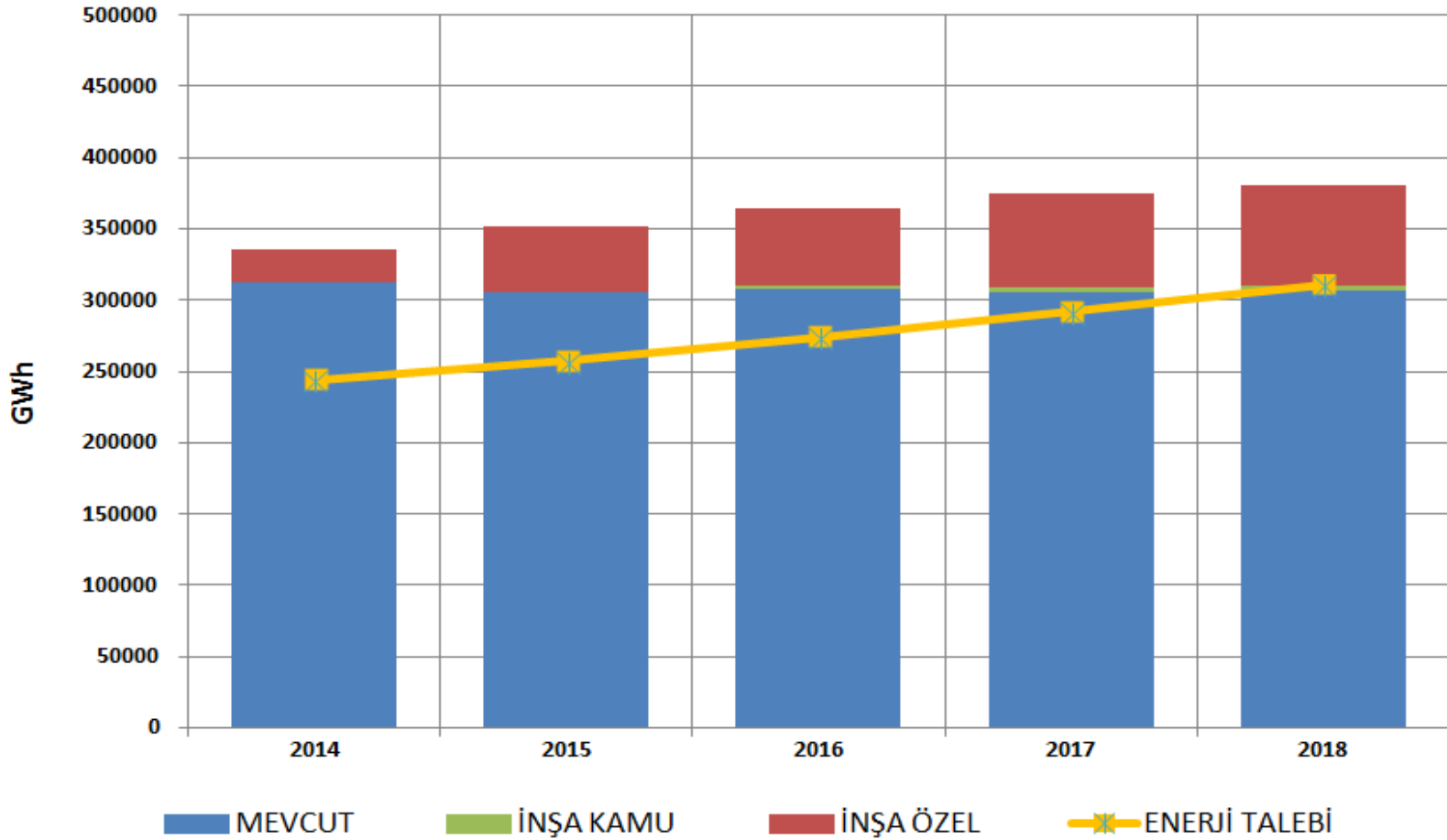


YILLAR	2014	2015	2016	2017	2018
TALEP	256700	271450	287310	302750	319980
YEDEK %	30,6	29,5	26,9	23,8	18,8

GÜVENİLİR ÜRETİM DENGESİ

Senaryo 1

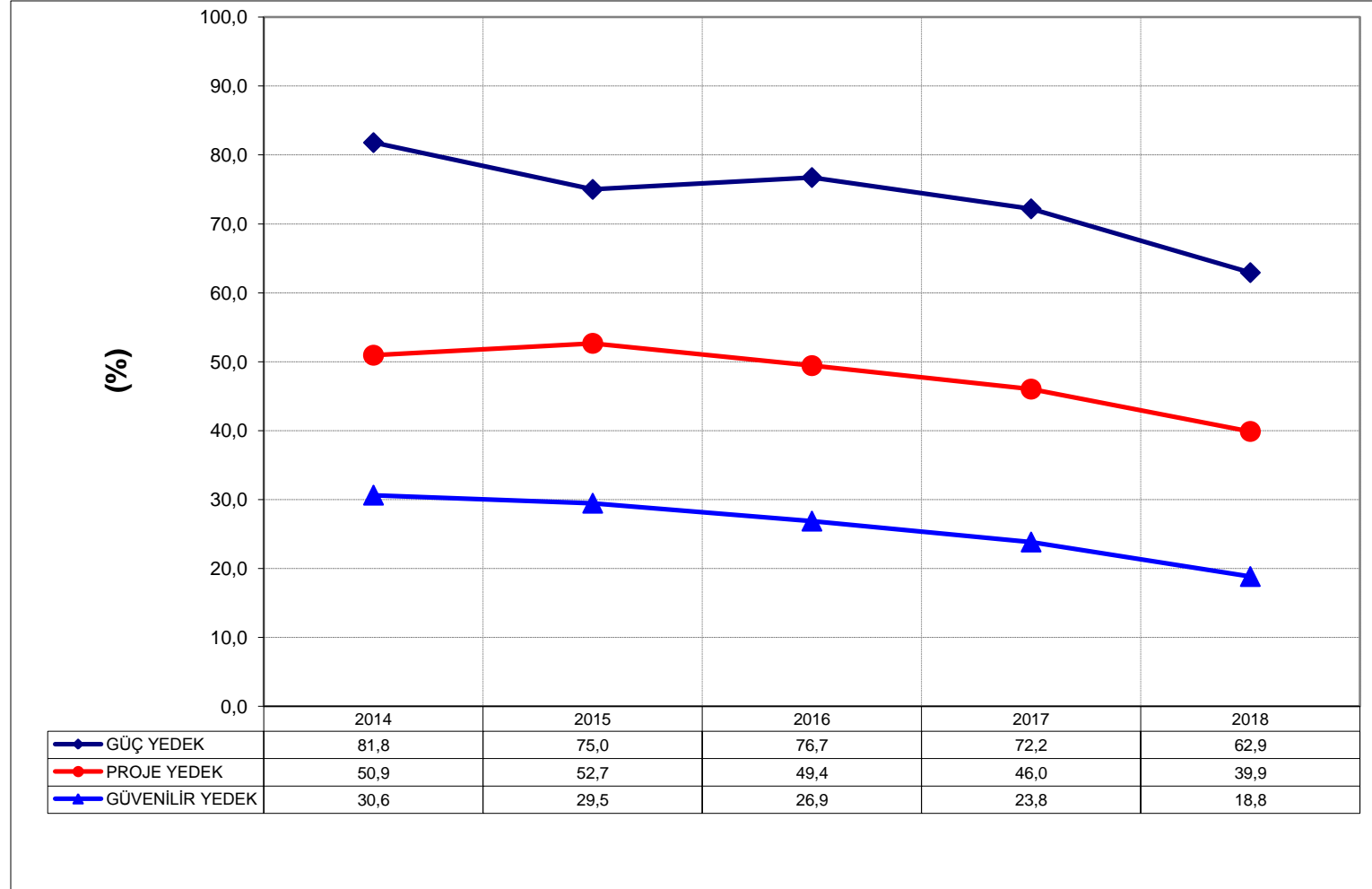
Düşük Talep



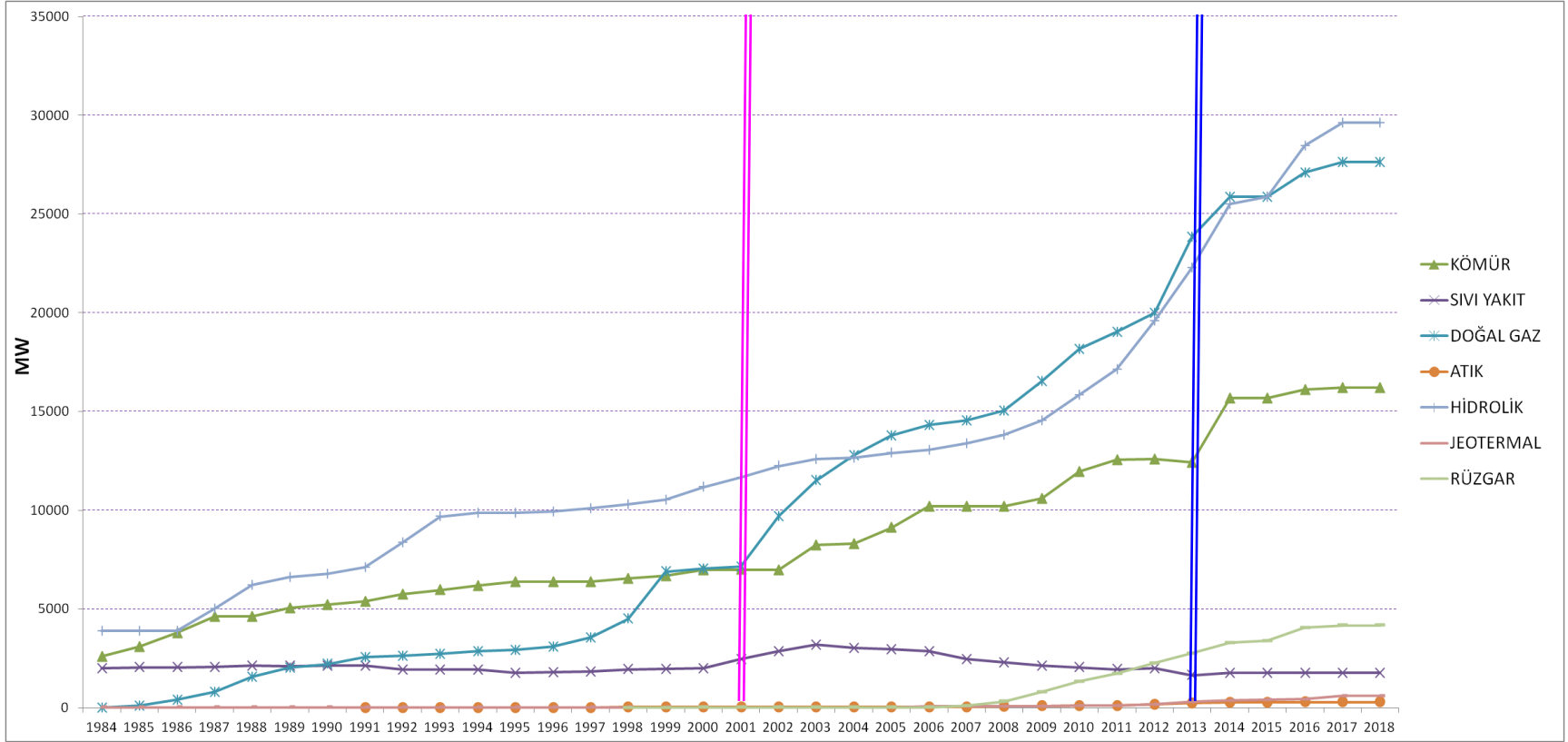
YILLAR	2014	2015	2016	2017	2018
TALEP	244026	257060	273900	291790	310730
YEDEK %	37,4	36,7	33,1	28,5	22,4

KARŞILAŞTIRMA

Senaryo 1-Yüksek Talep



BİRİNCİL KAYNAKLARA GÖRE KURULU GÜÇ GELİŞİMİ (GERÇEKLEŞEN VE BEKLENEN)



TEİAŞ - Windows Internet Explorer

http://www.teias.gov.tr/

Dosya Düzen Görünüm Sık Kullanılanlar Araçlar Yardım

TEİAŞ

TEİAŞ TÜRKİYE ELEKTRİK İLETİM ANONİM ŞİRKETİ

2001

Kurum Bilgileri Mevzuat Yayın-Raporlar İhaleler Tarifeler Eğitim Ana Sayfa

>> English <<

Piyasa Mali Ulaştırma

Yan Hizmetler

Programlar

Türkiye Elektrik İstatistikleri

Bağlantı ve Kullanım Anl.

Etik Komisyonu

Hizmet Standardı

İletişim

Site Haritası

TEİAŞ IBAN Numaraları

e-Bülten

Maaş Bordroları

TEİAŞ Spor Kulübü

Enterkonneksiyon Hatlarının Net Transfer Kapasiteleri

Kapasite Projeksiyonu

Türkiye Elektrik Üretim Planı

Bağlantı Fırsatları

Faaliyet Raporları

Yük Tevzi Raporları

Brifingler

TSE Standartları

IEC Standartları

Çevre ve Kamulaştırma Dokümanları

Makaleler

Türkiye Fiber İletişim Haritası

DUYURULAR

Diğer İhtiyaçlar Bölümünde Yayınlanmıştır.

Türkiye İş Kurumu kanalıyla 4857 Sayılı İş Kanununa tabi daimi işçi statüsünde alınacak 90 Teknisyen için yapılan sözlü sınavı neticesinde başarılı olarak ataması

İNÖNÜ BULVARI NO: 27 BAĞÇELİEVLER / ANKARA

Bilgi Edinme Hakkı Kanunu Başvurusu

9 Haziran 2008 tarihinden bugüne kadar Toplam Ziyaretçi Sayısı
3291860

TÜRKİYE entso (UCTE) BAĞLANTISI 18 EYLÜL 2010

Başlat

Gelen Kutusu - Micr...

2010

2 Internet Explorer

Microsoft PowerPoi...

3 Microsoft Office...

Adobe Acrobat Pro...

TR

11:07