



KARBON AYAK izi

KÜRESEL ISINMA VE KARBON DÖNGÜSÜ

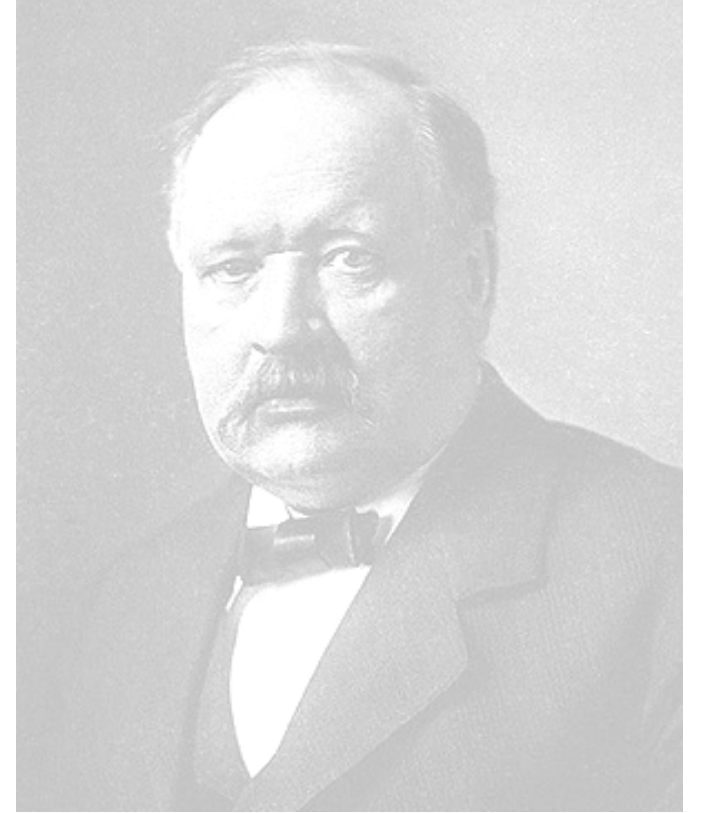
Küresel Isınma

- ❑ Küresel ısınma, atmosfere salınan gazların birikmesiyle sera etkisi yaratması sonucu dünya yüzeyindeki sıcaklık artışıdır.
- ❑ Sera gazları atmosferin % 1 hacmini oluşturur ve yerkürenin etrafını seraların üstündeki saydam cam gibi kabuk şeklinde sarar.
- ❑ Sera gazlarındaki artış sonucunda ortaya çıkan iklim değişikliklerinin küresel anlamda zararlar ve kayıplar vereceği bilimsel verilerle kanıtlanmıştır.

İKLİM DEĞİŞİKLİĞİ

□ Atmosferdeki karbondioksit (CO₂) birikiminin değişmesine bağlı olarak iklimin değişebilme olasılığı, ilk kez 1896 yılında Nobel ödülü sahibi İsveçli Svante Arrhenius tarafından öngörülmüştür.

□ Dünya Meteoroloji Örgütü (WMO)'nün öncülüğünde 1979 yılında düzenlenen Birinci Dünya İklim Konferansı'nda k o n u n u n ö n e m i duyurulmuştur.



EĞER BİRŞEYLER YAPMAZSAK...

- İklim modeli simülasyonları, **2100 yılına kadar ortalama yüzey hava sıcaklığının 2,5°C artabileceğini öngörmektedir.**
- Sıcak mevsimlerdeki "**katil**" sıcak ısı dalgalarının görülme olasılığı artacaktır.
- Uluslararası İklim Değişikliği Paneli (IPCC) Değerlendirme Raporu, deniz seviyelerinin önümüzdeki **100 yıl içinde yaklaşık 49 cm yükseleceğini**, bunun belirsizlik aralığının 20-86 cm olduğunu hesaplamaktadır.

EĞER BİRŞEYLER YAPMAZSAK...

- Deniz seviyesinin yükselmesi, doğrudan su baskınları yoluyla kıyı bölgelerinde daha fazla sayıda sel görülmesine ve fırtınaların artmasıyla da daha geniş ve daha yüksekteki alanların da su baskınlarına maruz kalmasına yol açacaktır.
- Kuzey kutbundaki buz tabakasının (mevcut hızla) biraz daha erimesi, Golfstream' i besleyen okyanus akıntılarının kesilmesi için yeterli olacaktır; **Golfstream' in kesilmesi Britanya'nın 6°C soğumasına** yol açacaktır.

EĞER BİRŞEYLER YAPMAZSAK...

- Özellikle Avrupa ve Rusya'da **tarım**daki verim azalacak.
- **Deniz ve okyanus seviyeleri**indeki artma sonucu kıyı şeridi olan ülke, ada ve şehirler sulara gömülecek.
- **Orman yangınları** artacak
- **Kuraklık, erozyon, çölleşme** gibi afetlerde artış yaşanacak
- **Canlı alanları ve canlı türleri**nde azalma olacak.
- **Sıcak hava dalgaları**na bağlı ölümler olacak.

EĞER BİRŞEYLER YAPMAZSAK...

- Kuzey Afrika **çölleşecek** ve büyük göçler olacak.
- **Tatlı su kaynakları**nda azalma sonucu insanlık susuzlukla karşı karşıya kalacak.
- **Mercan resifleri**nin neredeyse tamamı (%97si) yok olması, kutup ayılarının soylarının tükenmesi gibi canlı alanları ve canlı türlerinde azalmalar yaşanacak.
- **Kuzey Buz Denizi** tamamen kaybolacak.
- **Bulaşıcı hastalıklar**da artış yaşanacak, özellikle Afrika ve Kuzey Amerika'da sıtma yayılacak .

EMİSYON KAYNAKLARI

Sembol	İsim	CO ₂ Eşdeğeri	Ana Kaynak
CO ₂	Karbon dioksit	1	Fosil Yakıtların Yanması,Orman Yangınları, Çimento Üretimi
CH ₄	Metan	21	Landfill Sahalar, Petrol ve Doğal Gazın Üretim ve Dağıtımı, Çiftlik Hayvanlarının Sindirim Sistemlerindeki Fermantasyon
N ₂ O	Nitroksit	310	N ₂ O Fosil Yakıtların Yanması, Gübreler, Naylon Üretimi
HFCs	Hidrofloro karbonlar	140~11.700	Buzdolabı Gazları, Alüminyum Eritme, Yarı İletken Üretimi
PFCs	Perfloro karbonlar	6.500~9.200	Alüminyum Üretimi, Yarı İletken Üretimi
SF ₆	Sülfür Heksaflorit	23.900	Elektrik İletim ve Dağıtım Sistemleri, Magnezyum Üretimi

KARBON AYAK İZİ

KARBON AYAK İZİ NEDİR?

İnsan faaliyetlerinin; karbondioksit cinsinden ölçülen ve üretilen sera gazı miktarı açısından çevreye verdiği zararın ölçüsüdür.



KİŞİSEL KARBON AYAK İZİ

Kişisel Karbon Ayak İzi 2 Ana Parçadan Oluşur:

1- Birincil Karbon Ayak izi

Evsel enerji tüketimi ve ulaşım (sözgelimi araba ve uçak) dahil olmak üzere fosil yakıtlarının yanmasından ortaya çıkan doğrudan CO2 emisyonlarının ölçüsüdür.

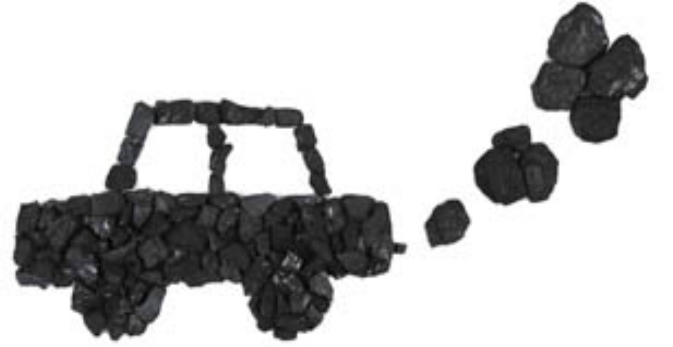
2-İkincil Karbon Ayak İzi

Kullandığımız ürünlerin tüm yaşam döngüsünden bu ürünlerin imalatı ve en sonunda bozulmalarıyla ilgili olan dolaylı CO2 emisyonlarının ölçüsüdür.

KARBON AYAK İZİ

❑ İnsanlar evlerinden işlerine giderken, hatta yemek yediklerinde bile karbon salımını arttıırırlar.

❑ Mesela, bir hamburger başına karbondioksit salımı 0,7-3 kg CO₂ arası deęişiklik gösterir.



KARBON AYAK İZİ-HESAP MAKİNESİ

Kişisel Yıllık Karbon Ayak İzi'niz Nedir?
(www.carbonfootprint.com)

The image displays three screenshots of the Carbon Footprint Calculator website interface. The top section shows the 'Carbon Footprint Calculator' title and a language dropdown set to 'English (United Kingdom)'. Below this are three tabs: 'Household', 'Flights', and 'Car'. The 'Household' tab is active, showing a house icon and a list of energy sources: Electricity, Natural gas, Heating oil, Coal, LPG, Propane, and Wooden pellets. A 'Calculate' button is visible. The 'Flights' tab is also shown, featuring an airplane icon and fields for 'From', 'To', 'Via (optional)', 'Class', and 'Trips'. A 'Total Flights' button is present. The 'Car' tab is the most detailed, showing a red car icon and a 'Car carbon footprint calculator' section. It includes a 'Mileage' field with a unit dropdown (set to 'km'), a 'Choose vehicle' dropdown (set to 'EU car database'), and a '- select year of manufacture -' dropdown. There are also empty input fields for vehicle details. Below these is an 'Or enter efficiency:' section with a unit dropdown (set to 'L/100km') and a fuel type dropdown (set to 'petrol'). A green 'Calculate & Add To Footprint' button is prominent. At the bottom, it displays 'Total Car Footprint = 0.00 tonnes of CO2' and an 'Offset Now' button. Navigation buttons for '< House', '< Flights', and 'Motorbike >' are also visible.

KARBON AYAK İZİ-SİLMEK

Kişisel Karbon Ayak İzi'nizi Silebilirsiniz

AZALTIM

- Enerjiyi Daha Verimli Kullanın
- Geri Dönüşüme Katkı Sağlayın

OFFSETTING

- Ağaç Dikin
- Karbon Azaltım Kredisi Satın Alın



KURUMSAL KARBON AYAK İZİ

Karbon Ayak İzi üç ana parçadan oluşur:

Doğrudan Karbon Ayak izi (Scope-1)

Dolaylı Karbon Ayak izi (Scope-2)

Diğer Dolaylı Karbon Ayak izi (Scope-3)

SCOPE

CO₂

SF₆

CH₄

N₂O

HFCs

PFCs

SCOPE 1

Doğrudan

SCOPE 2

Dolaylı

SCOPE 3

Diğer Dolaylı

Satın Alınan
Elektrik, Buhar
ve Soğutma

Şirketin Sahip
Olduğu Araçlar

Satın Alınan
Ürünlerin Üretimi

Çalışanların İş Seyahatleri

Yakıtların Yanması

Kullanılan Ürünler

Taahhütlerin Faaliyetleri

Kiralık Araçlar



KARBON AZALTIM YÖNTEMLERİ

1- ENERJİ VERİMLİLİĞİ

2- GERİ DÖNÜŞÜME KATKIDA BULUNMAK

3- AĞAÇ DİKMEK

4- YENİLENEBİLİR ENERJİ KAYNAKLARINI KULLANMAK

5- KARBON SALINIMI DÜŞÜK ÜRÜN VE HİZMETLERİ TERCİH ETMEK

6- ULAŞIM TERCİHLERİMİZİ DEĞİŞTİRMEK

7- BESLENME ALIŞKALIKLARIMIZI DEĞİŞTİRMEK

8- YAKIT TERCİHİMİZİ DEĞİŞTİRMEK

9- KARBON AZALTIM KREDİSİ ALMAK

KARBON AZALTIM YÖNTEMLERİ

1- ENERJİ VERİMLİLİĞİ



**Binalarda Tasarruf
Potansiyeli**

%33

**Endüstriyel
Tesislerde Tasarruf
Potansiyeli**

%40



KARBON AZALTIM YÖNTEMLERİ

2- GERİ DÖNÜŞÜME KATKIDA BULUNMAK

1 Ton Kağıt Geri Dönüştürülürse 36

Ton Karbondioksit Atmosfere

Salınmamış Olur. Avrupa Birliği

ülkelerinden Almanya %72, Avusturya % 69,
Hollanda %64, İsviçre %63, İsveç'te ise % 55

Türkiye de ise % 43 dür. Brezilya da %79,6



1 Ton Alüminyumun Geri Dönüşümü İle 13

Ton Karbondioksit Atmosfere Salınmamış

Olur. Brezilya da alüminyum geri dönüşüm

oranı % 96,5.



KARBON AZALTIM YÖNTEMLERİ

3- AĞAÇ DİKMEK

Yetiřkin Bir Ađa Yılda **12 kg**
Karbondioksiti Bertaraf
Eder.



4- YENİLENEBİLİR ENERJİ KAYNAKLARINI KULLANMAK

Yenilenebilir Kaynaklardan
Elde Edilen **1 kwh'lik** Elektrik ile
Yaklařık **0,6 kg** Karbondioksitin
Atmosfere Salınmasını
Engellemiř Olursunuz



KARBON AZALTIM YÖNTEMLERİ

5- KARBON SALINIMI DÜŞÜK ÜRÜN VE HİZMETLERİ TERCİH ETMEK

Örneğin;

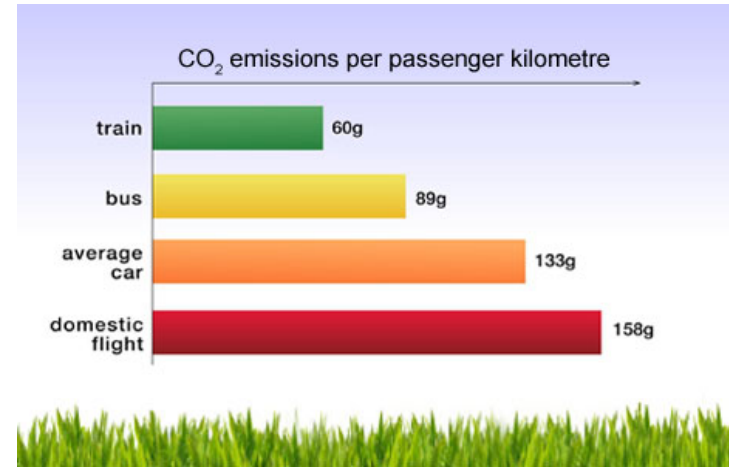
- Geri dönüştürülmüş Kağıt Kullanın
- Geri Dönüştürülebilir Printer Kartuşu Kullanın
- Kullandığınız Plastik ürünleri Geri Dönüştürülebilir Olanlardan Tercih Edin
- Satın Aldığınız Elektronik Aletleri A Sınıfı Olanlardan Tercih Ederek Doğaya Katkı Sağlayabilirsiniz.

**Yatırımcı Baskısı
Oluşturan Unsur**

6- ULAŞIM TERCİHLERİMİZİ DEĞİŞTİRMEK



**Kendi Aracınız Yerine
Toplu Taşımayı Tercih
Ederek Ulaşımına Bağlı
Emisyonlarınızı **%90**'a
Varan Oranda
Azaltmanız
Mümkündür.**



KARBON AZALTIM YÖNTEMLERİ

7- BESLENME ALIŞKALIKLARIMIZI DEĞİŞTİRMEK

Kişisel Karbon Ayak İzi'nizi azaltmanın bir yolu da beslenme alışkanlıklarınızda yapacağınız değişikliklerdir. Et ağırlıklı beslenmek yerine vejetaryen beslenerek emisyonunuzu azaltabilirsiniz.



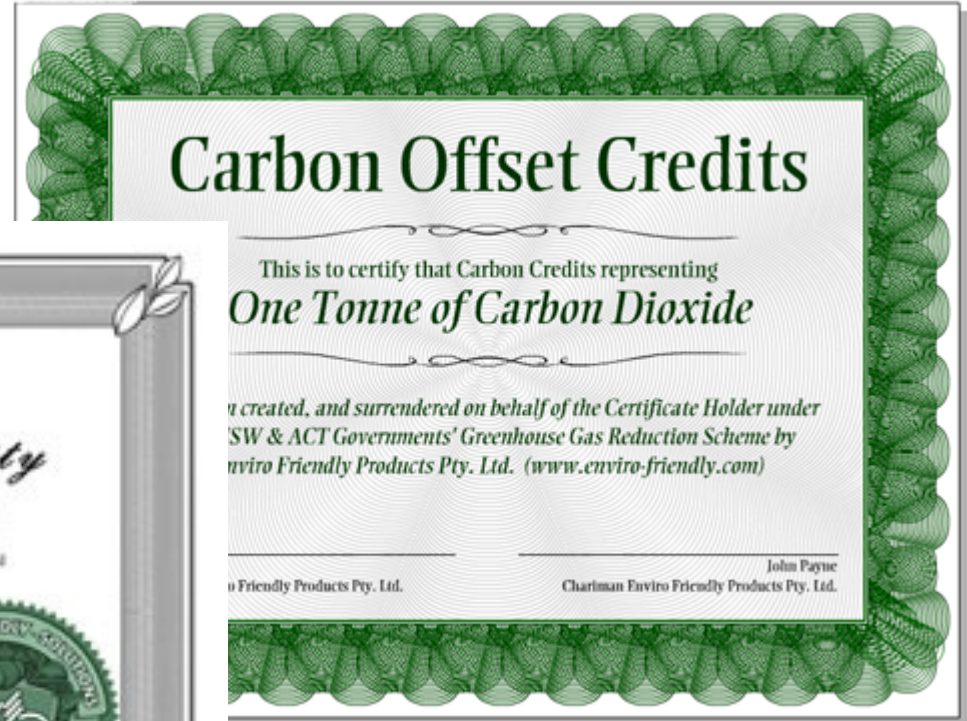
8- YAKIT TERCİHİMİZİ DEĞİŞTİRMEK



Yakın bir zamanda karşımıza çıkan elektrikli ve hibrid araçları fosil yakıtlı araçlarımızın yerine tercih etmenin zamanı geldi. Isınmak için de mümkünse yakıt tercihinizi doğalgazdan yana kullanın.

KARBON AZALTIM YÖNTEMLERİ

9- KARBON AZALTIM KREDİSİ ALMAK



KYOTO PROTOKOLÜ

KYOTO PROTOKOLÜ NEDİR?

- ❑ BM İklim Değişikliği Çerçeve Sözleşmesi' nin sera gazı emisyonlarının azaltılmasına veya sınırlandırılmasına yönelik hukuki açıdan bağlayıcı belgesidir.
- ❑ Kyoto Protokolü; 1997 yılında imzaya açılmış ve 2005 yılında yürürlüğe girmiştir.2012 yılına kadar 1. etabı tamamlanmış olacak. Bu sözleşmede karbon üretim anlaşmasına uyacak Ek-B ülkeleri arasında Türkiye ve Amerika yoktur.

KYOTO PROTOKOLÜ

- ❑ AB dahil Őu an 182 ũlke ve 1 Ekonomik Topluluk protokole taraftır.
- ❑ Protokolũn Ek-B listesinde yer alan ũlkelerin toplam sera gazı emisyonlarını 2008-2012 dŕneminde (*ilk yũkũmlũlũk dŕnemi*), 1990 yılı (*temel yıl*) seviyesinin ortalama en az %5 altına indirmesini taahhũt etme zorunluluđu bulunmaktadır.

KYOTO PROTOKOLÜ

Listeler	Ülkeler	Sorumluluklar
Ek-1	OECD + AB + PEGSÜ (40 ülke)	Emisyon Azaltımı
Ek-2	OECD + AB-15 (25 ülke) Türkiye (hariç)	Teknoloji Transferi ve Mali Destek Sağlamak
Ek-1 Dışı	Diğer Ülkeler (Çin, Hindistan, Pakistan, Meksika, Brezilya, ...)	Yükümlülükleri yok...
Ek-B	Ek-1 Ülkeleri (38 ülke) Türkiye ve Belarus (hariç)	2008-2012 arası dönem için <u>1990 seviyesine göre sera gazı emisyonlarında %5 azaltım</u>

KYOTO PROTOKOLÜ

- Türkiye'nin Kyoto Protokolü'ne Katılmasının Uygun Bulduğuna İlişkin Kanun Tasarısı, 5 Şubat 2009 tarihinde, TBMM Genel Kurulu'nda kabul edilmiş ve 26 Ağustos 2009 tarihi itibarıyla resmen taraf olunmuştur.
- Türkiye'nin Kyoto'ya dahil olması, Türkiye'ye verilen özel pozisyon nedeniyle, protokolün yürürlükte olacağı 2012 yılı sonuna kadar ülkemize herhangi bir yükümlülük getirmemektedir. Bununla birlikte Türkiye, Kyoto sonrası için şekillenmesi adına yapılacak olan görüşmelerde daha aktif bir rol oynayarak, alınacak yükümlülükleri müzakere edebilecektir.

KYOTO PROTOKOLÜ

- Türkiye'nin 2012 sonrasındaki **olası yükümlülüklerinin sınırlanacağı bir pozisyon almak istemeyeceği tahmin edilmektedir.**
- Olası senaryolardan biri **karbon ticareti mekanizmasının devam etmesi, Türkiye'nin gelişmekte olan bir ülke olduğu göz önünde bulundurularak yükümlülük almaması veya alacaksa bile bu yükümlülüklerden belli bir süre muaf olmasıdır.**
- Bir diğer senaryo ise, **Türkiye'nin gelecekteki emisyon artışlarının hesaplanması ve bu olası senaryonun (Business as usual) daha altında kalacak şekilde emisyon azaltımı taahhüdü vermesidir.**

KYOTO PROTOKOLÜ ESNEKLİK MEKANİZMALARI

Kyoto Protokolü oluşturduğu üç yeni mekanizma yoluyla, EK-I Taraflarına azaltım yükümlülüklerini yerine getirmede belli ölçüde esneklik sağlamıştır. Bunlar;

1- Temiz Kalkınma Mekanizması (CDM)

Mart-2009 itibariyle 1431 proje. Toplam 6000 proje

2- Ortak Yürütme (JI)

Birden fazla EK-1 ülkesinin ortaklaşa proje yürütmesi

3- Uluslararası Emisyon Ticareti (IET)(Salım ticareti)

Karbon sertifika borsasının oluşturulması

Temiz Kalkınma Mekanizması (CDM)

Temiz Kalkınma Mekanizması (CDM)

- Mekanizma, Protokol kapsamında salım sınırlama veya azaltım yükümlülüğü bulunan bir Taraf ülkenin (**EK-B Tarafı**) gelişmekte olan ülkelerde (**EK-I Dışı**) **salım azaltım projesi** uygulamasına izin vermektedir.
- CDM projeleri, her biri bir ton CO₂'e eşdeğer olan ve yatırım yapan EK-I Tarafının Kyoto hedefine ulaşmasında hesaba katılabilen ve satılabilen sertifikalandırılmış salım azaltım birimleri (CER) kazandırmaktadır.
- CDM'in iki amacı bulunmaktadır:
 - 1) EK-I Dışı Tarafların (ev sahibi ülkeler) sürdürülebilir kalkınmaya ulaşmasına yardımcı olmak
 - 2) EK-I Taraflarının Kyoto Protokolü kapsamındaki salım azaltım yükümlülüklerini yerine getirmelerine yardımcı olmak.

Ortak Yürütme (JI)

Ortak Yürütme (JI)

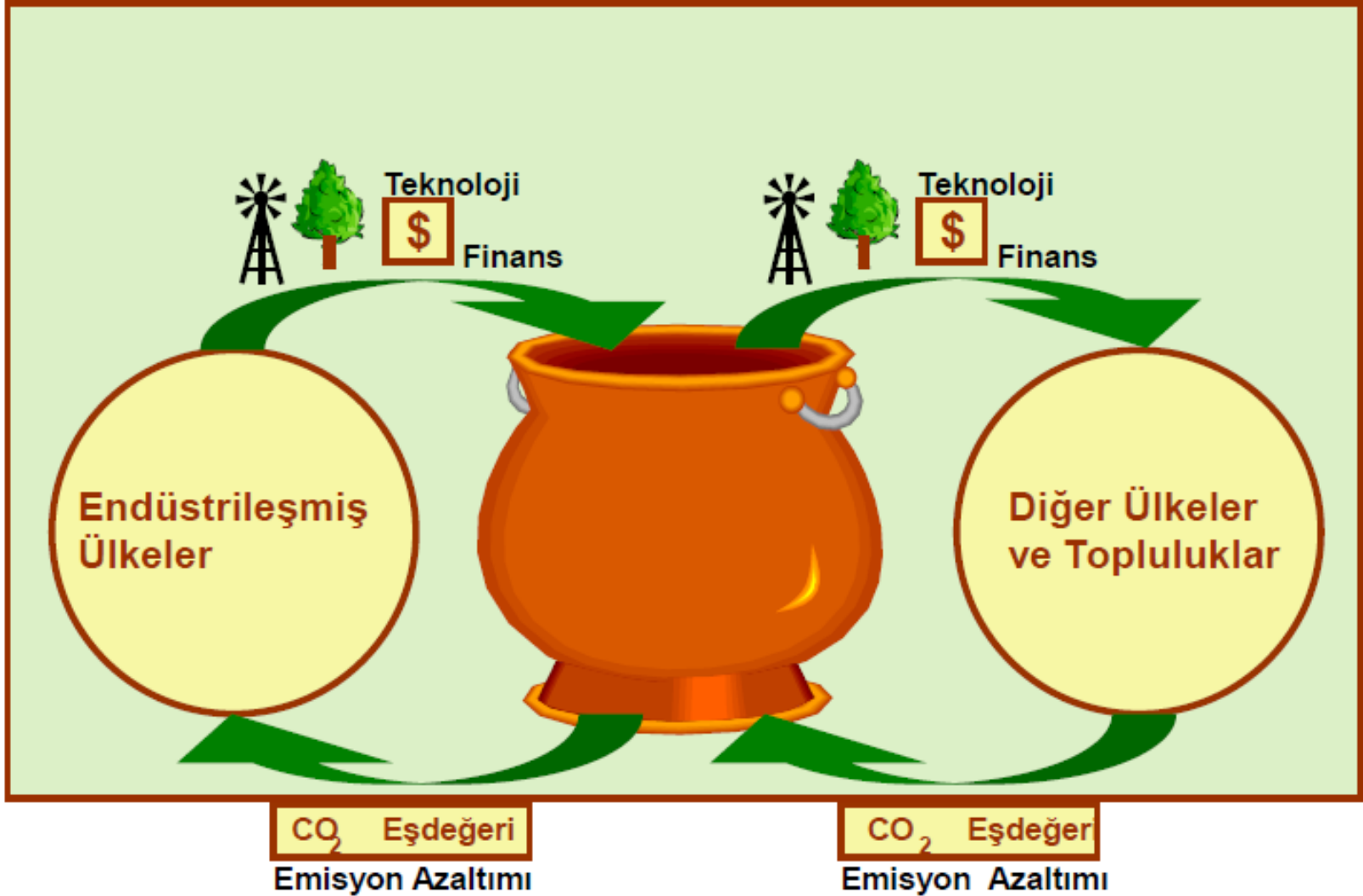
Protokol'ün 6. Maddesi, Ortak Yürütme'yi EK-I Taraflarınca uygulanan proje tabanlı bir mekanizma olarak tanımlamaktadır. Mekanizma Protokol kapsamında salım sınırlama veya azaltım yükümlülüğü bulunan EK-I Taraflarının, diğer EK-I Tarafı ülkelerde salım azaltım (veya giderim) projeleri uygulamasına izin vermektedir.

Uluslararası Emisyon Ticareti (IET)

Uluslararası Emisyon Ticareti (IET)

Piyasa tabanlı bir mekanizma olan Uluslararası Emisyon Ticareti (IET) iki EK-I ülkesi arasında tahsis edilmiş miktar birimlerinin (AAU) ticaretini öngörmektedir. Protokol'ün 17. Maddesi uyarınca, Protokol altında salım sınırlama veya azaltım yükümlülüğü bulunan taraflar (EK-B Tarafları), salım yükümlülüğü bulunan diğer taraflardan salım birimleri satın alabilmekte ve bunları hedeflerinin bir kısmını karşılamak amacıyla kullanabilmektedir. Salım azaltım birimlerinin ülkeler arasında güvenli bir şekilde transferini sağlamak amacıyla, yazılım tabanlı bir muhasebe sistemi olan, Uluslararası Kayıt Sistemi (ITL) oluşturulmuştur. EK-I Taraflarının salım ticaretine katılabilmeleri için belirli uygunluk kriterlerini yerine getirmiş olmaları gerekmektedir.

Uluslararası Emisyon Ticareti (IET)



Uluslararası Emisyon Ticareti (IET)

- Kyoto Protokolü'ne 2009 yılı Ağustos ayında resmen taraf olunmasına rağmen, **Türkiye'de yaratılan karbon kredilerinin gönüllü piyasalarda işlem görebilmesi durumunu değiştirmemiştir.**
- 2006 ve 2007 yılları süresince karbon salımını dengelemek isteyen kurum ve kuruluşlardan **Türkiye gibi Kyoto Protokolü'ne dahil olmayan ülkelerde yaratılan karbon kredilerine olan ilgi çok belirgin şekilde artmıştır. 2006** pek çok yeni oyuncunun bu piyasalara girdiği bir yıl olmuştur. 2002 yılından beri **piyasadaki oyuncu sayısı % 200 artmıştır.**

Uluslararası Emisyon Ticareti (IET)

- **Gönüllü karbon piyasalarında yenilenebilir enerji projelerine olan ilgi ve ülkemizde yenilenebilir enerjinin genişleme potansiyeli ile beraber düşünüldüğünde** oluşacak karbon kredilerinin piyasalarda göreceği talebi öngörmek zor değildir.
- Ek olarak, **ülkemiz yenilenebilir enerji dışında metan tutumu veya enerji tasarrufu gibi pek çok projeye ev sahipliği yapacak potansiyele sahiptir.**
- Sonuç olarak, gönüllü karbon piyasalarında karbon ticaretinin **Türkiye'deki proje sahipleri için çok cazip bir işlem olacağı ve birçok projeye çok önemli bir finans kaynağı yaratacağı açıktır.**

KARBON TİCARETİ

Emisyon ticaret mekanizması bir mekanizmadır.

Buna göre serbest piyasa emisyonunu belirtilen şirketler genellikle daha fazla

SATICI

- Yenilenebilir enerji kullanan üreticiler
- Enerji verimliliği uzman ve akademisyenleri
- Ağaçlandırma projesi yatırımcıları

Ürün
Projenin yarattığı gönüllü salım azaltımları

ALICI

Karbon ayak izini denkleştirmek isteyenler;

- Organizasyonlar
- Firmalar
- Bireyler

KARBON TİCARETİ

- Kyoto Protokolü, gelişmiş ülkelerin sera gazı emisyon hedeflerine ulaşabilmeleri için, emisyon azalması satın alabilmelerine imkan tanımaktadır.
- Pratikte, gelişmekte olan ülkelerin sera gazı sınırlamalarına tabi olmadıklarını, ama sera gazını azaltan bir projenin uygulanması durumunda elde ettikleri CO₂ kredisini gelişmiş ülkelere satabileceğini anlatmaktadır. Protokol ayrıca, Japonya ve Hollanda gibi zaten az salım yapan ve çevre standartlarına saygılı ülkeler için, kendi sera gazı salımlarını azaltmak yerine CO₂ kredisi almalarını sağlar.
- Bu şekilde gelişmekte olan ülkeler de sera gazı salımlarını azaltmak için teşvik edilmiş olurlar çünkü CO₂ kredisi satarak bu projeleri için kaynak edinmiş olurlar.

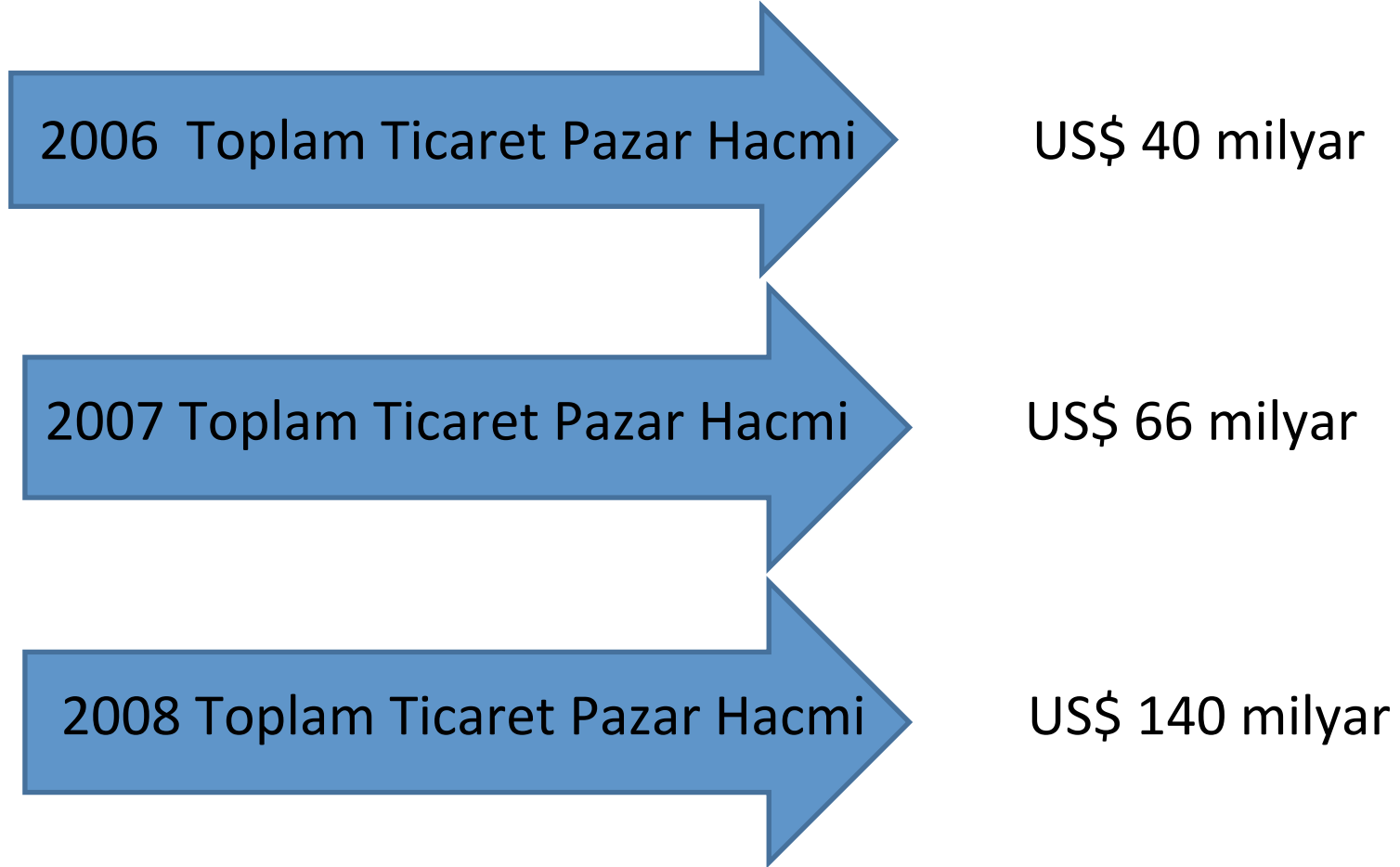
KARBON TİCARETİ

Gönüllü Pazar Aktörleri

- Pazarda alıcılar çoğunlukla kendi operasyonları sonucu ortaya çıkan karbon emisyonlarını silmek / dengelemek için alım yapan şirketlerdir.
- Ağırlıklı olarak **havayolu şirketleri, seyahat acentaları, otomotiv ve petrol şirketleri aktif alıcılardır.**
- Ayrıca bazı organizasyonlar da pazarda alım yapmaktadırlar; **G8 Zirvesi, 2006 Dünya Futbol Şampiyonası vb.**
- Bazı **büyük fon yönetim şirketleri de fonlarını** yönettikleri aile veya kuruluşlar adına karbon kredisi alıcısı durumundadır.
- Satıcılar ise karbon kredilerini satın alarak bunları perakende veya toptan pazarlayan **aracı kurumlar ve proje geliştiren şirketlerdir.**

KARBON PİYASA HACMI

Karbon Ticareti İstatistikleri



KARBON PİYASA HACMI

DÜNYANIN EN HIZLI BÜYÜYEN PAZARI!

**2020 yılında yıllık ticaret hacminin
1 trilyon doları aşması beklenmekte**

KARBON TİCARET SERTİFİKALARI

➤ Kyoto Protokolünü imzalayan ülkeler arasında;

“CER” - Certified Emission Reductions – Sertifikalandırılmış Emisyon Azaltımı

Üye ülkeler tarafından uyarlanan, yasallaştırılan ve kontrol edilen CDM (Clean Development Mechanism – Temiz Kalkınma Mekanizması) ile standartlaştırılan Sertifikalar

➤ Kyoto Protokolü’ne tam üye olmayan ülkeler için – Türkiye ve

ABD gibi- geçerli olan;

“VER” – Voluntary Emission Reduction Certificates – Gönüllü Emisyon Azaltımı

Kyoto Protokolü ve bölgesel çalışmalar ile harekete geçirilen ve gönüllü olarak kurulmuş ve izlenebilir programlara yönelik sertifikalar

KARBON TİCARET SERTİFİKALARI

1 VER Sertifikası, salınmayan 1 ton CO₂ eşdeğer (sera gazı) emisyon azaltımına karşılık gelmektedir.

$$1 \text{ VER} = 1 \text{ CER} = 1 \text{ ton CO}_2$$

VER veya CER sertifikaları ton artımıyla deęiş tokuř edilir.

KARBON TİCARET SERTİFİKALARI

1 ton CO₂ başına VER(CER) için Piyasa Fiyatları

2007 Ortalaması

Yenilenebilir Enerji



USD 7.00-8.00

Ormancılık



USD 6.80-8.20

Metan Projeleri



USD 6.00

Endüstriyel Gaz Projeleri



USD 3.70

TÜRKİYE'DEKİ KARBON AZALTIM PROJELERİ

Projeler	Standard	Ön Görülen Azaltım Miktarı (ton CO ₂)	Ön Görülen Azaltım Miktarı (ton CO ₂)
1	Bares 30 MW, RES	VER+	70.000
2	Karakurt 10.8 MW RES	VCS	24.000
3	Sebenoba 30 MW RES	VER+	60.000
4	Çatalca 60 MW RES	Gold Standard	150.000
5	Yuntdağ 42.5 MW RES	Gold Standard	100.000
6	Şamlı 90 MW RES	Gold Standard	160.000
7	Tuzla Jeotermal 7.5 MW	Gold Standard	32.000
8	Söke-Çatalbük 30 MW RES	Gold Standard	58.000
9	Burgaz RES	Gold Standard	44.000
10	Mamak Çöpgaz	Gold Standard	250.000
11	Mare Manastır RES	Gold Standard	94.000
12	Sayarlar RES	Gold Standard	85.000
13	Anemon RES	Gold Standard	80.000
14	Osmaniye RES	Gold Standard	300.000
15	Mazı-3 RES	Gold Standard	76.700
16	Akbük RES	Gold Standard	76.900
17	Dares Datça RES	Gold Standard	72.169
18	Keltepe RES	Gold Standard	47.531
19	Karaburun RES	Gold Standard	172.141
20	Kemberburgaz RES	Gold Standard	39.816
21	Çataltepe RES	Gold Standard	39.724
22	Poyraz RES	Gold Standard	127.000
23	Kuyucak RES	Gold Standard	71.578
24	Sarıkaya RES	Gold Standard	62.122
25	Aydın Salavatlı Dora-1 Jeotermal	VCS	30.309
26	Kalelti 15 MW HES	VCS	29.885
			2.353.87

TEŞEKKÜRLER