



Bornova
Belediyesi

Binalarda GES'ler İçin İmar Uygulamaları ve Yerel Yönetimler

YUSUF ERSEL TANRIÖVER-İNŞAAT YÜKSEK MÜHENDİSİ
BORNOVA BELEDİYESİ
İMAR VE ŞEHİRCİLİK MÜDÜRÜ
FEN İŞLERİ MÜDÜRÜ

PROJELENDİRME VE UYGULAMA SÜRECİ

BAŞVURU /GEDİZ EDAŞ
(YAPI KULLANMA İZİN BELGESİ OLAN BİNA İÇİN)



ÇAĞRI MEKTUBUNUN ALINMASI



- ELEKTRİK PROJELERİNİN HAZIRLANIP **BELEDİYE ONAYININ** ALINMASI
- STATİK PROJELERİNİN HAZIRLANIP **BELEDİYE ONAYININ** ALINMASI
- BELEDİYEDEN İLGİLİ YAPIDA TESİSİN KURULMASINDA SAKINCA OLUP OLMADIĞINA DAİR YAZI ALINMASI

Bornova Belediyesi Olarak Proje Tetkiklerinde Harç Bedelinin %50'si Alınmaktadır.



BAĞLANTI ANLAŞMASININ YAPILMASI

PROJELENDİRME VE UYGULAMA SÜRECİ





BORNOVA BELEDİYESİ TARAFINDAN YÜRÜTÜLEN PROJELER

1-BORNOVA BELEDİYESİ FOTOVOLTAİK GÜÇ SİSTEMİ TESİSİ

- 2016 yılında İzmir Kalkınma Ajansının açmış olduğu Yenilenebilir Enerji ve Çevre Teknolojileri Mali Destek Programı Kapsamında projelendirme ve uygulaması gerçekleştirilmiştir.
- Tesis için toplam 1.026.484,57 TL harcanmış, bunun 293.369,43 TL'si Bornova Belediyesi, 733.115,14 TL'si İZKA tarafından karşılanmıştır.
- Tesis bünyesinde 1260 Polikristal Panel ve 15 adet 20 KW evirici bulunup toplam 300 KWE kapasitededir.
- Tesis bugüne kadar 1.412.800 KWH enerji üretmiş olup, Belediyemize 627.524 TL gelir getirmiştir.



Bornova
Belediyesi





Bornova
Belediyesi







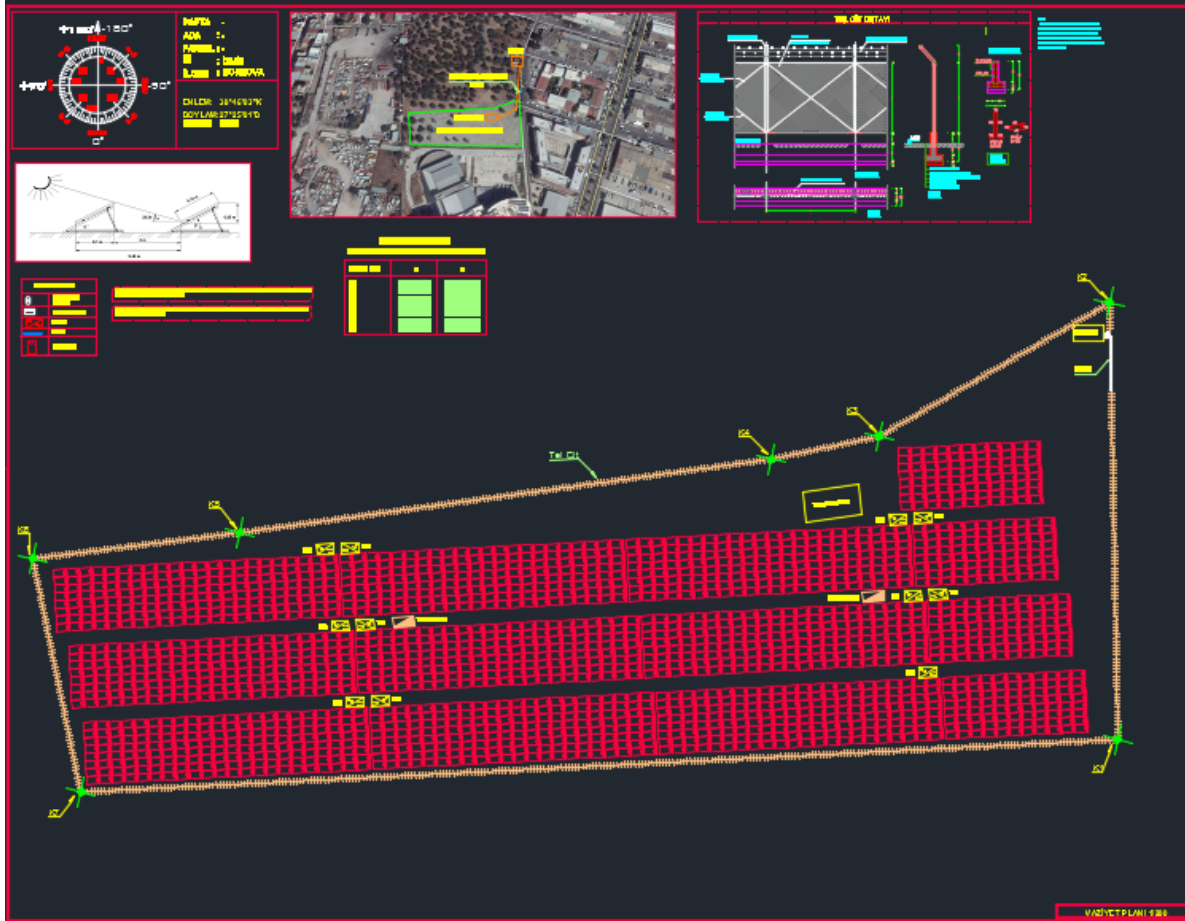
BORNOVA BELEDİYESİ TARAFINDAN YÜRÜTÜLEN PROJELER

2-TÜRKAN ÖZİLHAN HASTANESİ ARKASI GES

- Doğanlar 129/20 Sokak adresinde Belediyemize ait otopark alanına kurulması planlanmaktadır.
- Tesisin tasarımı toplamda 550 KWE kapasiteli olacak şekilde yapılmıştır.
- Tüm tasarımı, projelendirilmesi ve şartnamesi hazırlanmış, yasal süreçleri tamamlanmış olan tesis projesi ihale aşamasındadır.

BORNOVA BELEDİYESİ TARAFINDAN YÜRÜTÜLEN PROJELER

2-TÜRKAN ÖZİLHAN HASTANESİ ARKASI GES





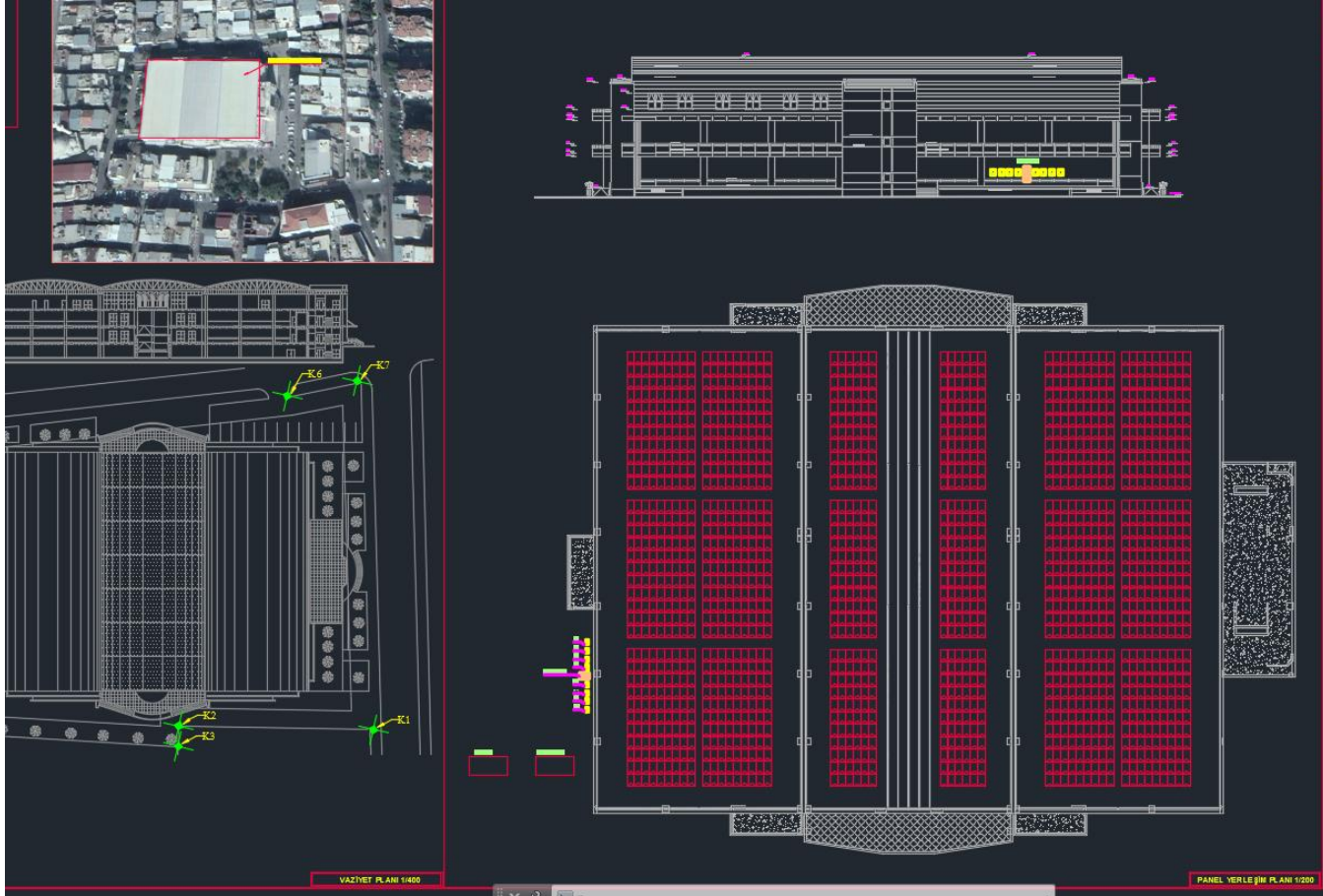
BORNOVA BELEDİYESİ TARAFINDAN YÜRÜTÜLEN PROJELER

3-ÇAMDİBİ PAZARYERİ ÇATISI GES

- Tesisin tasarımını toplamda 400 KWE kapasiteli olacak şekilde yapılmıştır.
- Proje için Gediz Elektrikten çağrı mektupları alınmış olup, TEDAŞ süreci devam etmektedir.

BORNOVA BELEDİYESİ TARAFINDAN YÜRÜTÜLEN PROJELER

3-ÇAMDİBİ PAZARYERİ ÇATISI GES





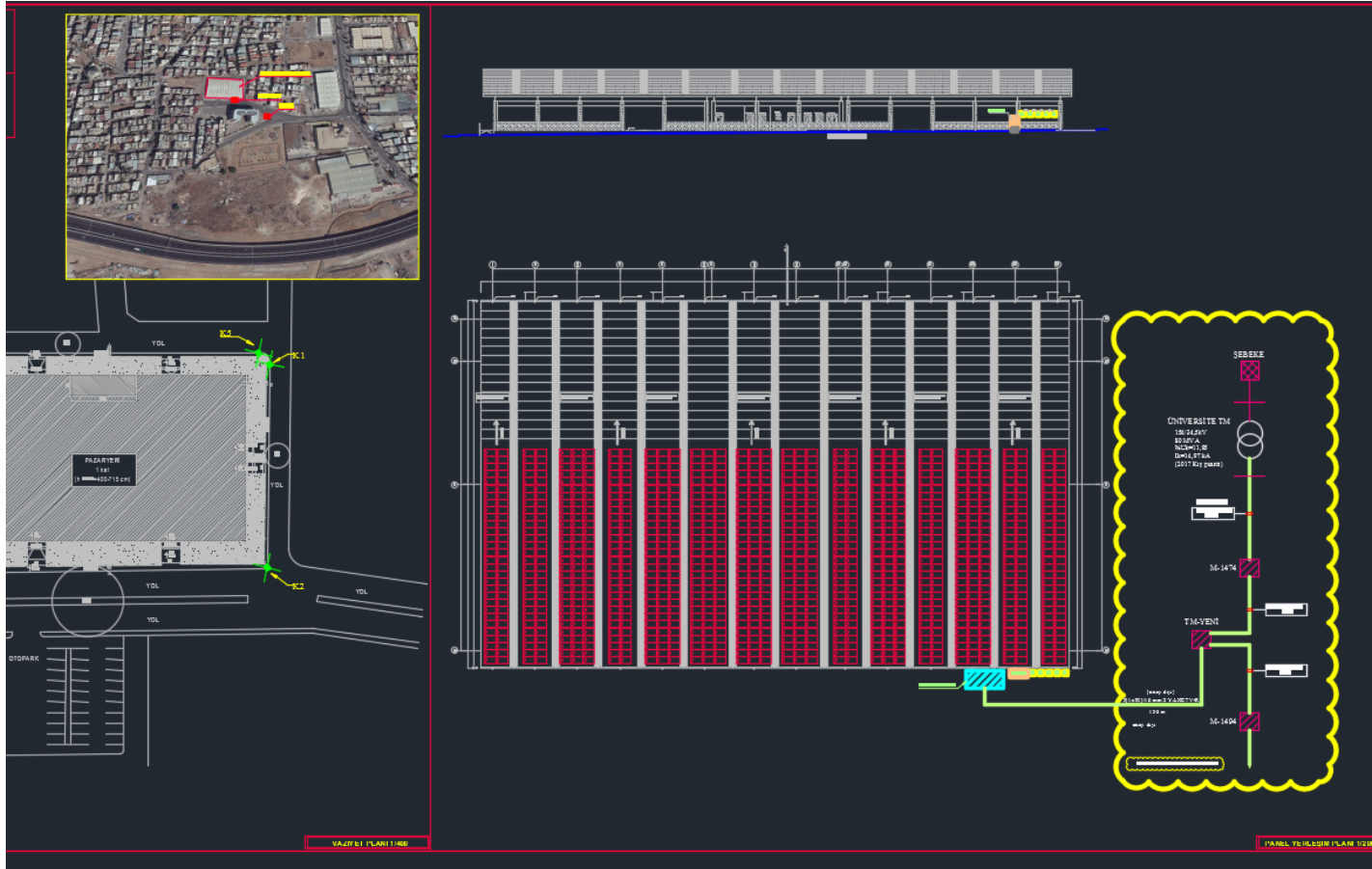
BORNOVA BELEDİYESİ TARAFINDAN YÜRÜTÜLEN PROJELER

4-DOĞANLAR PAZARYERİ ÇATISI GES

- Tesisin tasarımını toplamda 250 KWE kapasiteli olacak şekilde yapılmıştır.
- Proje için Gediz Elektrikten çağrı mektupları alınmış olup, TEDAŞ süreci devam etmektedir.

BORNOVA BELEDİYESİ TARAFINDAN YÜRÜTÜLEN PROJELER

4-DOĞANLAR PAZARYERİ ÇATISI GES





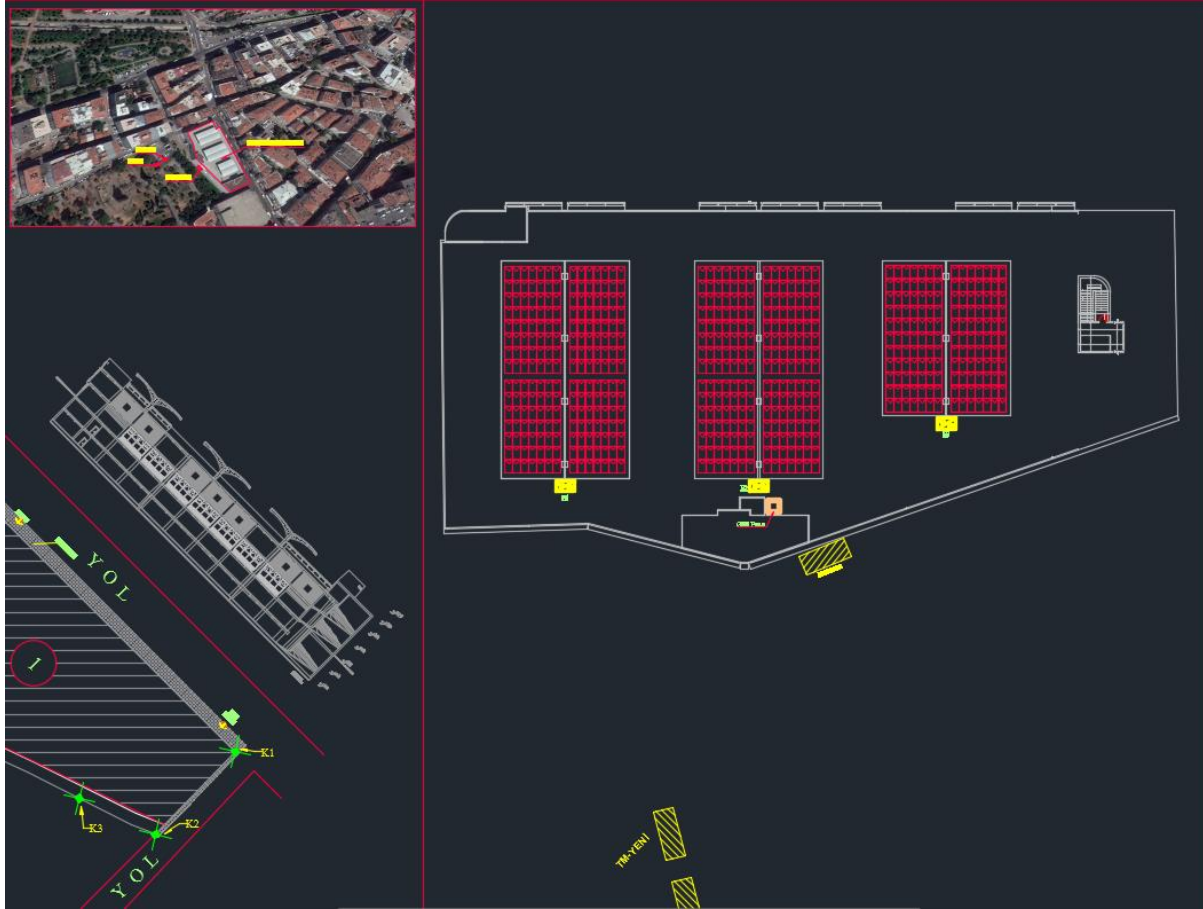
BORNOVA BELEDİYESİ TARAFINDAN YÜRÜTÜLEN PROJELER

5-MERKEZ PAZARYERİ ÇATISI GES

- Tesisin tasarımını toplamda 150 KWE kapasiteli olacak şekilde yapılmıştır.
- Proje için Gediz Elektrikten çağrı mektupları alınmış olup, TEDAŞ süreci devam etmektedir.

BORNOVA BELEDİYESİ TARAFINDAN YÜRÜTÜLEN PROJELER

5-MERKEZ PAZARYERİ ÇATISI GES





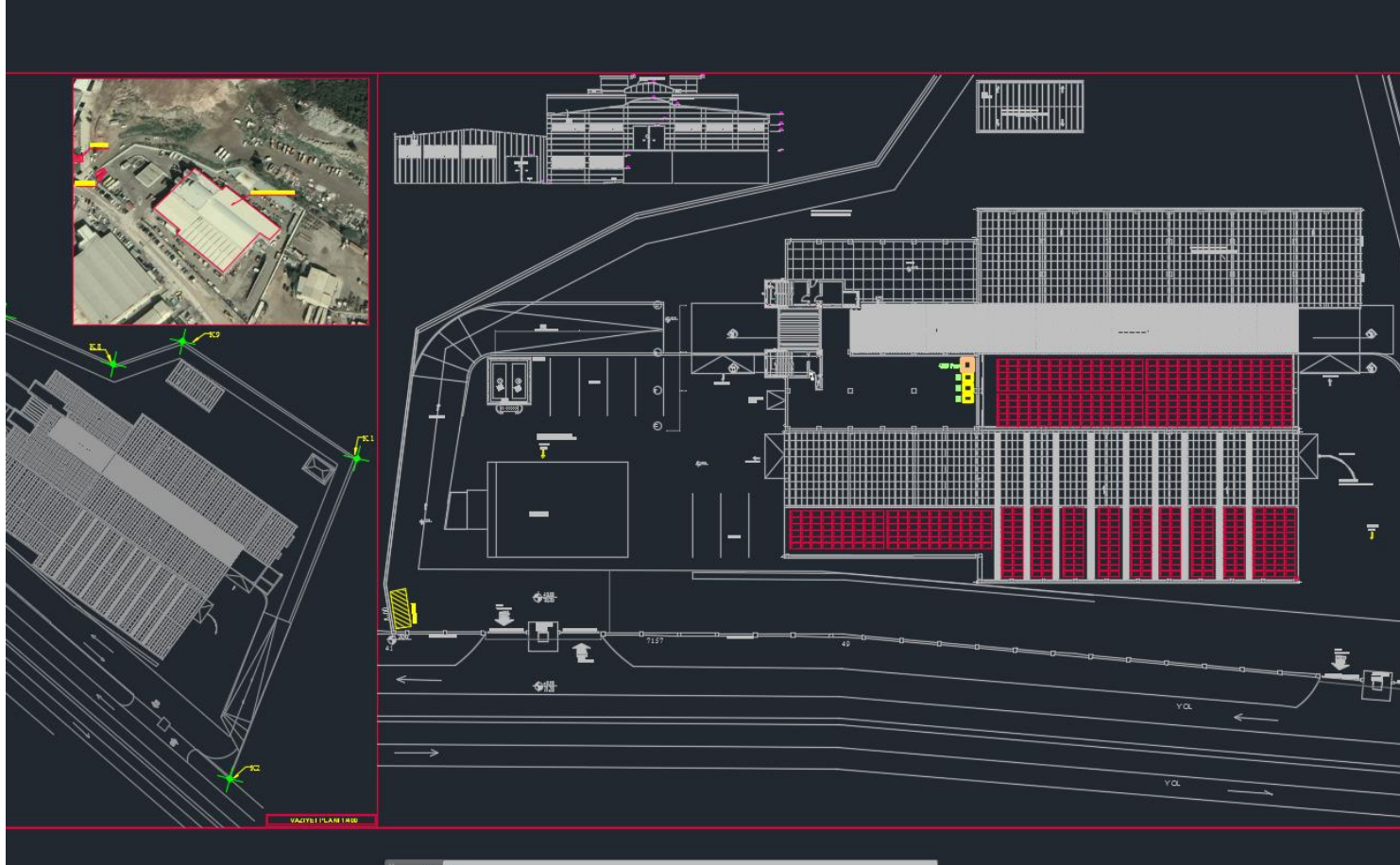
BORNOVA BELEDİYESİ TARAFINDAN YÜRÜTÜLEN PROJELER

6-BORNOVA BELEDİYESİ ŞANTIYESİ ÇATISI GES

- Tesisin tasarımını toplamda 150 KWE kapasiteli olacak şekilde yapılmıştır.
- Proje için Gediz Elektrikten çağrı mektupları alınmış olup, TEDAŞ süreci devam etmektedir.

BORNOVA BELEDİYESİ TARAFINDAN YÜRÜTÜLEN PROJELER

6-BORNOVA BELEDİYESİ ŞANTİYESİ ÇATISI GES





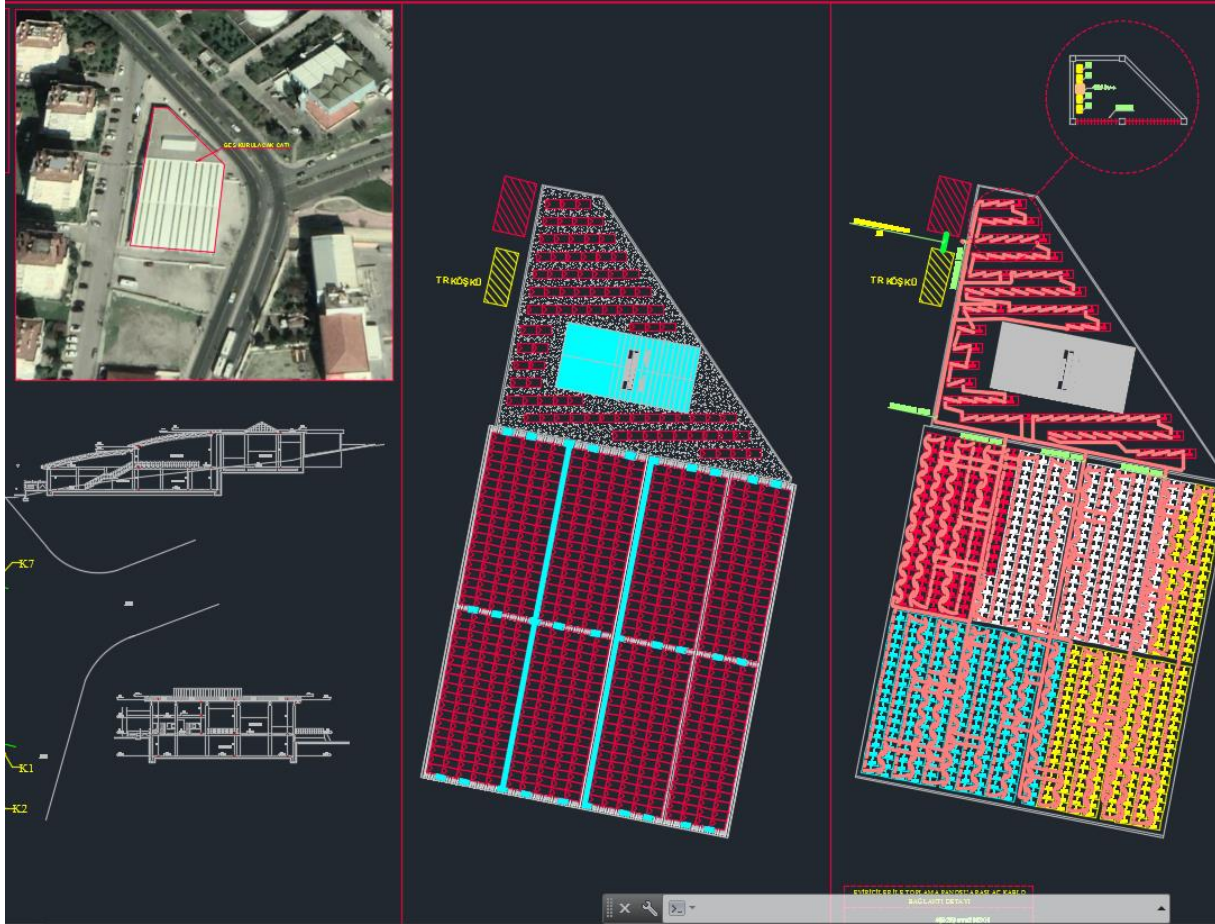
BORNOVA BELEDİYESİ TARAFINDAN YÜRÜTÜLEN PROJELER

7-EVKA-4 PAZARYERİ ÇATISI GES

- Tesisin tasarımını toplamda 200 KWE kapasiteli olacak şekilde yapılmıştır.
- Proje için Gediz Elektrikten çağrı mektupları alınmış olup, TEDAŞ süreci devam etmektedir.

BORNOVA BELEDİYESİ TARAFINDAN YÜRÜTÜLEN PROJELER

7-EVKA-4 PAZARYERİ ÇATISI GES





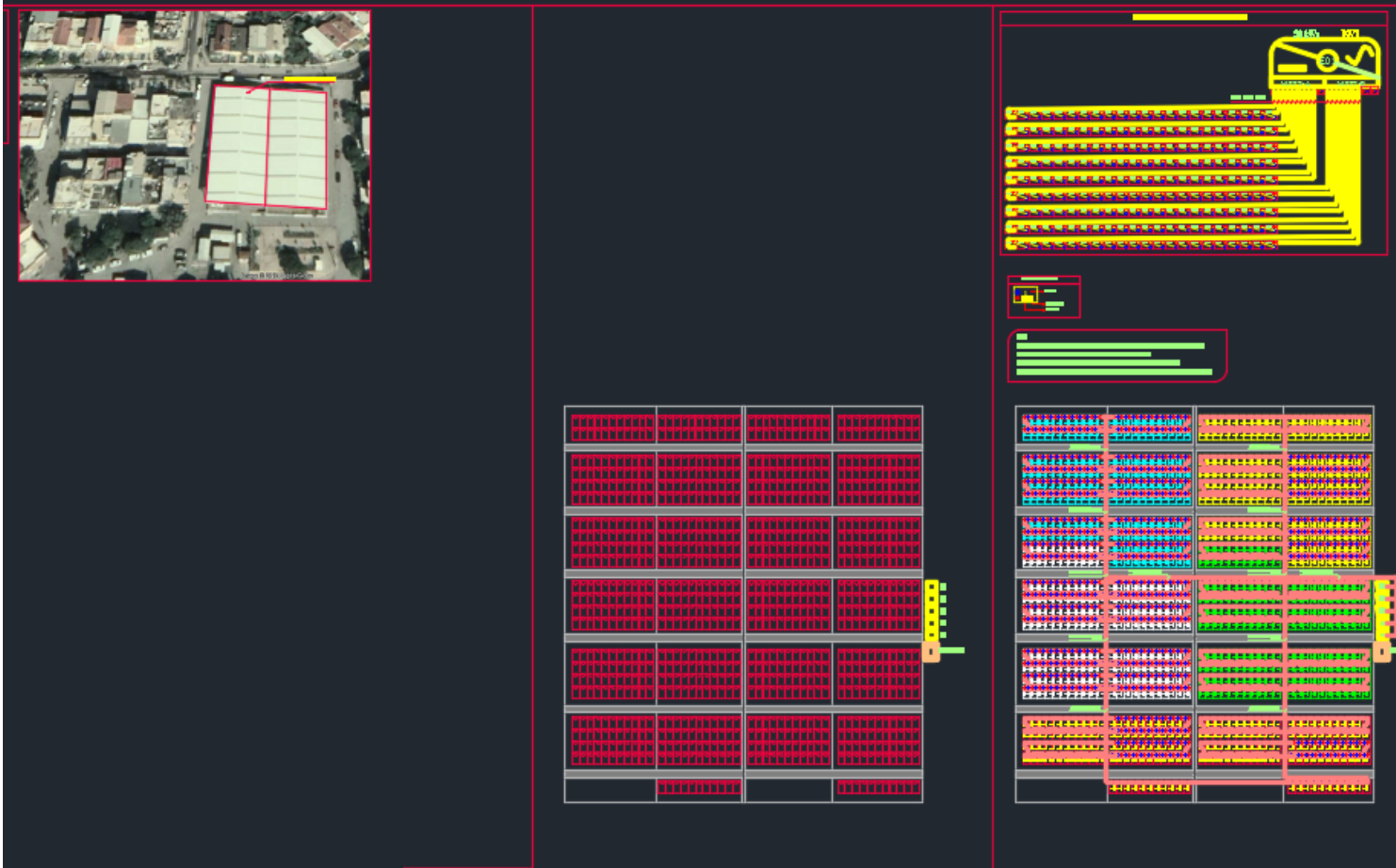
BORNOVA BELEDİYESİ TARAFINDAN YÜRÜTÜLEN PROJELER

8- ATATÜRK MAHALLESİ PAZARYERİ ÇATISI GES

- Tesisin tasarımını toplamda 250 KWE kapasiteli olacak şekilde yapılmıştır.
- Proje için Gediz Elektrikten çağrı mektupları alınmış olup, TEDAŞ süreci devam etmektedir.

BORNOVA BELEDİYESİ TARAFINDAN YÜRÜTÜLEN PROJELER

8- ATATÜRK MAHALLESİ PAZARYERİ ÇATISI GES





BORNOVA BELEDİYESİ TARAFINDAN YÜRÜTÜLEN PROJELER

9- PINARBAŞI PAZARYERİ ÇATISI GES

- Tesisin tasarımını toplamda 60 KWE kapasiteli olacak şekilde yapılmıştır.
- Proje için Gediz Elektrikten çağrı mektupları alınmış olup, TEDAŞ süreci devam etmektedir.

