

TMMOB

ELEKTRİK MÜHENDİSLERİ ODASI

İZMİR ŞUBESİ HABER BÜLTENİ

YIL : 4

SAYI : 38

TEMMUZ - AĞUSTOS 1992

— TEK ÖZELLEŞTİRİLMEMELİ —

Elektrik sektöründe özelleştirmeye ilişkin çalışmalar geçmiş siyasi iktidar döneminde başlatılmış ve özel elektrik dağıtım şirketleri uygulamasına geçilmiştir. İlk örnekleri İstanbul Aktaş ve Kayseri'den sonra uygulamaları yaymayı düşünen ANAP iktidarı, seçim arifesinde aldığı bir kararla İzmir, Aydın, Denizli, Muğla, Isparta, Balıkesir, Eskişehir ve Bilecik illerinin elektrik dağıtım hizmetlerini özel firmalara devretmiştir.

İktidarın el değiştirmesi ile durulan, gerek iktidar ortağı partilerin seçim bildirelerinde gerekse koalisyon protokolünde yer alan şekli ile özzerleştirilmesi benimsenen TEK, içinde yaşadığımız günlerde diğer KİT'lerde olduğu gibi hızlı bir özelleştirme rüzgarı altında.

Bizzat Başbakan Süleyman DEMİREL tarafından şaibeli olduğu ve hesap sorulacağı açıklanan kararnamenin, aynı şekilde, aynı firmalara devredilerek yürürlüğe sokulacağı yetkililer tarafından açıklanmaktadır.

Göreve geldiği günden bu yana TEK'le ilgili hiçbir olumlu görüş bildirmeyen Enerji ve Tabii Kaynaklar Bakanı Sn. E. Faralyalı, TEK'in iyileştirilmesi ve yeniden yapılmasına yönelik herhangi bir girişimde bulunmayı düşünmemektedir. "Biz TEK'i ANAP dönemindeki statüyle özelleştireceğiz" diyen Faralyalı'nın biraz da muhalefetteyken söylediklerini ve yazılı görüş olarak kamuoyuna duyurduklarını anımsamasını istiyoruz.

TEK özelleştirilmemeli. Çünkü;

1- Elektrik enerjisinin özelliği ve üretim, iletim ve dağıtımın tekniği, değişik firmalarca işletilmeye uygun değildir.

2- Koşullar zorlansa bile ülkemizde elektrik enerjisi sektörünün özelleştirme koşulları, bilgi ve sermaye birikimi henüz oluşmamıştır.

3- Talip olan firmalarda temel yapı unsuru olan elektriğin sunulmasında kar unsuru hizmet unsurundan önce gelir. Bu da şu an Aktaş ve Kayseri'de yaşanan olayları gündeme getirir.

KİT'leri politik amaçlarına alet ederek onları çalışmaz duruma getirenler "devlet bu işi beceremiyor, özel sektör daha iyi becercektir" ifadesi ile kendi beceriksizliğini ifade etmektedir.

Ödemiz, üzerindeki siyasi baskılardan arındırılmış, çalışanların ve Meslek Odalarımız gibi ilgili kuruluşların Yönetim veya Danışma Kurullarında yer alacağı bir TEK'in başarılı olacağını inanmaktadır.

Sonuçta halkımızı karanlığa mahkum edecek, çalışanları belirsizliğe ve huzursuzluğa itecek, serbest çalışan üyelerimize olumsuz etki yapacak, sanayii elektriksiz bırakacak özelleştirmenin karşındayız.

Görevimiz, gerek içerik gerek biçimsel olarak yapılan yanlışları üyelerimize, kamuoyuna ve yetkililere duyurmak, yasal yollarla mücadele edilerek yanlışların düzeltilmesini sağlamaktır.

1 Eylül Dünya Barış Günü

Savaşlar, iç savaşlar, toplu kıyımlar, tüm bir ulusu cezalandırmalarla geçen bir yılı daha geride bıraktık. Ve bir Dünya Barış Gününe daha geldik.

Sanırım hepimizin kalasında "Hangi dünya barışı?", "Ne zaman?", "Nasıl?" soruları havada ki balonlar gibi uçmaktadır. Bir çoğumuz içinse Dünya Barışı kavramının maddesel bir olguya dönüşmesi kutsal kitapların bahsettiği Cennet'ten de daha ötedir.

Kimilerine göre Dünya Barışı kavramı devinimsiz bir Dünyayı tanımlamaktadır. Hiçbir hareketin gözükmediği, nükleer ve konvansiyonel silahların gölgesinde korkan bir Dünya sizce barış içinde bir Dünya'dır? Elbetteki hayır! Böyle bir Dünya fırtınadan önceki büyük sessizliği yaşayan, büyük çatışmalara gebe kalmışlığın hantallığı içinde kıpırtısız duran ve bilim kurgunun Ertesi Gün'üne bir hayli yaklaşmış olan bir Dünyadan başka nedir ki?

Kimilerine göre ise, Dünya Barışı uluslararası anlaşmaların gelişmesi ile, uluslararası organizasyonların güçlenmesi ile sağlanacaktır. Uluslararası siyasi ve ekonomik çıkarların denge noktasında duran ve bu dengeyi bozacak her türlü deyim'in suç sayıldığı, bu nedenle topyekün tüm bir Ulusu yok etme, tüm bir Ulusu aç bırakma cezalarının uygulandığı, ambargolarla dolu bir dünya sizce barış içinde bir Dünya'dır? Elbetteki hayır! Böyle bir dünyanın, üçüncü bir büyük savaş yaşanması için, denge noktasının her değişiminde üzerinde yaşayanların başına çökmemesi için hiçbir nedeni yoktur.

Günümüzde tarihsel olarak şu veya bu nedenle ulusal kimliklerini kazanamamış olan toplumlar, ulusallığın dayanılmaz sarhoşluğu içinde dolu dizgin at koştururken, bir yandan kendi varlıklarını diğer bir ulusun boğazına sarılmakta görmüşler, diğer yandan da geri kalmışlığın 20. asırda, nedemek olduğunu benliklerinde hissetmişlerdir. Tarihsel gelişmenin zik - zak'lı yolunda tarihin tekerleği ağır aksak ama acimasızca geçip gideceklerdir. Gerçekten bugün için Dünya Barışı kutsal kitaplarıdaki Cennet'te de daha ötedir.

Ulusal sınırları yıktığımız, Ulusal kimlikleri yıktığımız, sınıf, dil, din, ırk ayrımı gibi tüm ayrımları yok ettiğimiz gün, ancak o gün Dünya Barışı maddesel bir olguya dönüşebilecektir. Ancak o günlerde 1 Eylül'lerin gerçek bir anlamı olacak ve Eylül'ler o günlerde artık yazılmayacak, sadece ve sadece yaşanacaktır.

Düş gibi değil mi?

Ama insanlığın hangi başansı bir zamanlar düş değil di ki?

Gelecekteki Dünya Barış Günü'nüz bu günden kulu olsun.

Musa ÖZTUFAN

EMO İzmir Şubesi Başkan Yardımcısı

BU SAYIDA...

- Şubeden Haberler
- İtalya Elektrik Sistemi
- TEK'in Hizmet Tarifeleri
- TEKNOMİ
- Şube Etkinlikleri
- Teknik Öğretmenler Hakkında Yönetmelik
- Elektrik Tesislerinde Fenni Mesul Kim Olacak?
- Pamukkale Beyaz Kalmalı
- TEK'in Uygulamaları
- PETKİM'den Yanlış Karar
- Okuyucu Köşesi
- EMO Tip Proje ve Yayın Listesi
- Hayat Standardı Hakkında Anayasa Mahkemesi Kararı

● ŞUBE BAŞKANIMIZIN TEDAVİSİ SÜRÜYOR

Nisan 92'de yapılan testler sonucu kanında yabancı hücrelere rastlanan Şube Başkanımız Nihat ÖZGÜL'ün 7 Nisan'da başlanılan tedavisi sürüyor.

30 Temmuz 1992 tarihine kadar Ege Üniversitesinde uygulanagelen tedaviye bu tarihten itibaren Londra'ya nakli ile Royal Masten Hastanesinde devam ediliyor.

Biran önce aramıza dönmesini beklediğimiz Başkanımıza acil şifalar diliyoruz.

Not: Şube başkanımızın tedavi dışı giderlerinin karşılanmasında dileyen üyelerimizin katılabileceği bir bağış hesabı açılması kararlaştırıldı. (Bağış için banka hesap numarası şöyle Emine ÖZGÜL T. İş Bankası Alsancak - İZMİR Şubesi Hesap No: 545 725)

● 1993 EMO AJANDASI

Elektrik - Elektronik Mühendislerinin yararlanabileceği önemli temel teknik bilgileri içeren 1993 Ajandasının hazırlık çalışmaları sürüyor.

Sektörde bulunan firmaların ve ürünlerin tanıtıldığı ilan bölümünde yer almak isteyen kişi ve kuruluşlar reklam sözleşmesini Şubemizden temin edebilirler.

● İKK TOPLANTILARI

Sekreteryaya görevi Şubemizce yürütülen İzmir İl Koordinasyon Kurulu çalışmalarına Temmuz - Ağustos döneminde yaptığı 2 toplantı ile devam etti. Bu toplantılardan ayrı olarak 30 Temmuz 1992 tarihinde İzmir Milletvekilleri ile kentimizin sorunlarını içeren bir toplantı gerçekleştirildi. Kurul toplantıları gündeminde, Kordon ve Karşıyaka Sahil Yolları, Körfez Kirliliği, Altın Madeni, Kent içi İmar ve Ulaşım Uygulamaları, İzmir Atatürk Orman Alanı ve İl-İlçe Meclis Toplantılarının gündeminde bulunan konular, yer aldı.

● İZMİR MİLLETVEKİLLERİ İLE TOPLANTI YAPILDI

Genelde mesleğimizin özelden kentimizin sorunlarına yönelik olarak hazırlanan raporlarla birlikte görüşlerimizi sunmak ve seçim öncesi taahhütleri doğrultusunda katkılarını istemek üzere, İzmir Milletvekilleri ile 30.07.1992 tarihinde toplantı yapıldı.

İl Koordinasyon Kurulunca düzenlenen toplantıya



19 milletvekili çağırılmış ancak toplantıya yalnız İşılay SAYGIN, Cengiz BULUT ve Süha TANIK

katılmışlardır.

Yararlı geçen toplantının tekrarlanması ve devam etmesini isteyen Milletvekilleri, bundan sonraki ilişkilerin daha sağlıklı yürüyeceğini ifade ettiler.

● DOKUZ EYLÜL ÜNİVERSİTESİ MEZUNİYET TÖRENİ

Dokuz Eylül Üniversitesi Mühendislik ve Mimarlık Fakültesi mezuniyet töreni 24 Temmuz 1992 tarihinde yapıldı. 1992 yılı Şubat ve Haziran döneminde Elektrik - Elektronik Mühendisliği Bölümünden mezun olan toplam 44 genç meslek-



taşımız mezuniyet belgelerini aldılar.

Törende, ilk 3 dereceye girenlere armağanları Şube Başkan Yardımcımız Musa ÖZTUFAN tarafından verildi.

Aynı günün akşamı Şubemiz salonunda verilen mezuniyet kokteylinde genç meslektaşlarımızın aramıza katılmaları kutlandı ve tüm mezunlara birer kitap seti armağan edildi. Genç meslektaşlarımızı kutluyor, bundan sonra yaşamlarında başarılar diliyoruz.

● İŞYERİ TEMSİLCİLİKLERİ

Kamu ve özel işyerlerinde çalışan üyelerimizin ekonomik, sosyal ve özlük haklarının korunup, geliştirilmesinin işyeri örgütlülüğü ile mümkün olabileceğinden hareket eden TMMOB görüşü doğrultusunda başlanılan işyeri temsilcileri seçimi ve atanmasına yönelik Şube çalışmalarımız sürmektedir.

Bu çerçevede tüm TEK ve PTT birimleri, DEÜ Elektrik - Elektronik Bölümü, PETKİM, TÜPRAŞ, ELİ, GLİ, KEPEZ, ASELSAN, ETİTAŞ, VESTEL gibi elektrik mühendisleri sayısı yüksek olan işyerlerinde temsilci seçimlerinin önümüzdeki günlerde gerçekleştirilmesi hedeflenmiştir.

● ANTALYA TEMSİLCİLİĞİMİZDEN

Göreve başlayan yeni temsilcilik grubumuz yönetim toplantılarını haftalık periyotlarla sürdürüyor. Oluşturulan Danışma Kurulunda önerileri ile Temsilciliğimizin uzun vadede Şube olmasına yönelik, kısa vadede ise büro hizmetleri ve bölgesel işleyiş farklılıklarının giderilmesine yönelik çalışmalara başlandı.

Bu çerçevede, Alanya ve Manavgat ilçelerinin Şubemiz ile ilişkilerinde Antalya Temsilciliğinin koordinasyonu sağlaması kararlaştırıldı. Büro hizmetlerinin daha iyi yürütülmesi amacı ile bir büro elemanı istihdam edildi. Ayrıca bir kısmı üyelerimizin katkısı, bir kısmı da Şube Bültenimize ilan alınmak sureti ile karşılanan bir bilgisayar Odamıza kazandırıldı.

● DENİZLİ TEMSİLCİLİĞİMİZDEN

Denizli Temsilciliğimiz, Gelenekselleştirdiği EMO Satranç Turnuvasının Dördüncüsünü de gerçekleştirdi.

8-31 Mayıs 1992 tarihleri arasında Temsilciliğimiz Lokalde gerçekleştirilen turnuvaya 50 oyuncu katıldı. İsviçre sistemine göre 7 tur üzerinden düzenlenen turnuvada dereceye giren ilk 5 ile Onur ve Teşvik ödülü olmak üzere toplam 7 oyuncuya, EMO'nun katılım belgesi ve armağanı ile Mili Eğitim Gençlik ve Spor İl Müdürlüğü'nün başarı belgesi ve şildi verildi.

● MUĞLA TEMSİLCİLİĞİMİZDEN

Muğla Temsilciliği ile Fethiye, Marmaris, Bordum ve Milas Mesleki Denetim Bürosu sorumlularımızın katıldığı İl Koordinasyon Kurulu toplantısı Şubemizin de katılımı ile 18.7.92 tarihinde gerçekleştirildi.

Birimlerarası koordinasyon ile birimlerin Şube ile olan ilişkilerinde İl Temsilciliğinin daha etkin görev almasına yönelik uygulama esaslarının görüşüldüğü toplantıda ayrıca Mesleki Denetimde görülen uygulama farklılıklarının giderilmesine yönelik sorunlar ve öneriler görüşüldü.

● SOMA BİRİMİMİZDEN

Soma Belediye Başkanlığı ile EMO İzmir Şubesi Soma Mesleki Denetim Büromuz arasında Mesleki Denetim Protokolü imzalandı.

1 Ağustos 1992 tarihinde yürürlüğe giren protokolda, Soma İlçesinde yapı tesis ve üretiminin çağdaş, teknik kurallara ve ülke gerçeklerine uygun bir biçimde projelendirilmesi, sağlıklı ve güvenilir olarak üretilmesinde fenni mesuliyet hizmetlerinin denetlenmesine ilişkin hükümler yer alıyor.

● MİLAS BİRİMİMİZDE GÖREV DEĞİŞİKLİĞİ

Uzun süredir Milas M.D.B.'da Sn. Emrullah TUNA ile birlikte Oda hizmetlerini yürüten Sn. Bülent ÖZVEREN' in Muğla'ya tayini nedeni ile yapılan görev değişikliği sonucu Sn. Gürcan ÖZER büro sorumluluğuna atandı. Sn. Özer'e yeni görevinde başarılar dilerken, hizmetlerinden dolayı Sn. ÖZVEREN'e teşekkür ediyoruz.

● UŞAK TEMSİLCİLİĞİMİZDEN

Uşak bölgesinde kamu ve özel sektörde görev yapan üyelerimiz ile SMM üyelerimizin katıldığı Uşak Temsilciliği üye toplantısı 4 Eylül 1992 tarihinde yapıldı.

Şube Yönetimin Kurulumuzun 4 temsilci ile katıldığı toplantıda, Uşak Bölgesinde görev ya-

pan 7 üye yer aldı. Toplantıda, sendikalaşma ve özelleştirme çalışmaları, Mesleki Denetim Uygulamaları, TEK ve Belediyenin hatalı uygulamaları, Uşak Organize Sanayi Bölgesindeki kurulacak tesislerde ilgili uygulamalar, Uşak Bölgesinde serbest çalışan üyelerimizin aralarında yaptıkları protokolün iptaline ilişkin kararlar alındı.

Toplantı öncesi Şube Yöneticilerimiz ile Temsilcilik grubu TEK Uşak Elektrik Dağıtım Müessesesi Müdür Sn. Birol YILDIRIM'ı ziyaret ederek sektörel konularda görüş alışverişinde bulundular.

● İZMİR KENT İÇİ SINYALİZASYON BRİFİNGİ

İzmir Kent İçi Ulaşım sisteminin iyileştirilmesi amacıyla Büyükşehir Belediyesince gündeme getirilen yeni sinyalizasyon şebekesi ile ilgili çalışmalar sürüyor.

Gerçekleştirilecek sistemin yapımına talip olan Simko firması yetkililerince Şubemiz salonunda



düzenlenen brifingte Yönetim Kurulumuz ve ilgili üyelerimiz hazır bulundu.

● ŞUBEMİZ KÜÇÜK KURUL'U TOPLANDI

22 Haziran 1992 tarihinde toplanan kurul gündemindeki şu konuları görüştü.

- Şube çalışmaları hakkında bilgilendirme,
- Şube Başkanımızın durumu,
- Şubemize yeni mekan alımı,
- TMMOB Genel Kurulu'nun değerlendirilmesi,
- Öneriler.

Toplantıda, TMMOB Yasası ile Mühendislik - Mimarlık hakkındaki yasa ile ilgili çalışmaların hızlandırılması için bir komisyon oluşturulması kararlaştırıldı.

● TÜM HABER - SEN SENDİKASI İZMİR ŞUBESİ YÖNETİM KURULU SEÇİMLERİ YAPILDI

Tüm Haber - Sen Sendikası İzmir Şubesi Yönetim Kurul seçimleri 23.08.1992 Pazar günü Eğiit - Sen Salonlarında yapıldı. İstanbul'da yapılan Genel Kurul sonrası İzmir Temsilciliğinin Şubeye dönüşmesi sürecinde yapılan seçimleri kazanan grup aralarında şu şekilde görev bölümü yapmışlardır:

- 1- Başkan Lütfi KOÇ, 2- İdari Sekreter Alaattin MENEKŞE, 3- Örgütlenme Sekreteri Mehmet DÜZGÜN, 4- Mali Sekreter Ramazan GÖZETEN, 5- Eğitim Sekreteri Hamza AÇIKGÖZ, 6- Basın Yayın ve Halkla İlişkiler Sekreteri Bayram İNCİ, 7- Toplu Sözleşme Sekreteri Ali YÜCEL

Tüm Haber - Sen Sendikası yeni yönetim kurulu

üyeleri 02.09.1992 tarihinde Şubemizi ziyaret etti. Şubemiz, yeni yönetim kuruluna başarılar dileyerek, Odamız ile Tüm-Haber-Sen arasında yapılabilecek işbirliği konularını görüştü.

● ENERJİ İŞKOLUNDA SENDİKALAŞMA ÇALIŞMALARI

Enerji sektöründe yer alan kurumlarda görev yapan teknik ve idari personelin örgütlenmesinin hedeflendiği Enerji işkoluna yönelik sendikalaşma çalışmaları artarak devam ediyor.

Bu anlamda Merkezi İstanbul'da bulunan TÜM-ENERJİ-SEN ile merkezi Ankara'da bulunan ENERJİ-SEN isimli sendikalar kuruluş bildirgelerini ilgili Valiliklere vererek sendikal örgütlenmelerini yaşama geçirdiler. Her iki sendikada enerji işkoluna giren TEK, Elektrik İşleri Etüt İdaresi (EİE), Devlet Su İşleri ve İller Bankası Genel Müdürlüğü çalışanlarını sendikalarına üye yapmak konusunda hızlı bir çalışma içine girmişlerdir. Odamız; başta meslektaşlarımız olmak üzere çalışanların sendikal haklarını kazanması için vereceği mücadelelerin yanında olacaktır.

Ancak; aynı işkolunda birden fazla sendikalarının oluşmasının çalışanların gücünü böleceğinin gözönünde bulundurularak tek sendika çatısı altında daha güçlü olunacağına bilinciyile çalışmaların bu yönde gelişmesini istiyoruz.

Not : Merkezi Ankara'da bulunan GENEL ENERJİ - SEN isimli bir

sendikanın tüm çalışanları bir çatı altında toplamak üzere oluşturulduğu ve Valiliğe yasal başvuruda bulunduğu öğrenilmiştir.

● ELEKTRONİK VE HABERLEŞME KOMİSYONU

Yeni dönemler birlikte çalışmalarına başlayan komisyonumuz dördüncü toplantısını gerçekleştirmiştir. EMO, PTT, TRT, DEÜ, ASELSAN, İES ve sektörde görev yapan üyelerimizden oluşan komisyonumuzun üniversite grubu programlarının yoğunluğu nedeni ile henüz çalışmalara katılamamıştır.

Komisyonumuzun önerileri doğrultusunda şehir içi telefon şebekeleri projelendirme ve uygulama semineri Haziran ayı içerisinde gerçekleştirilmiştir.

Kısa ve uzun vadede çalışma konularını belirleyen komisyonumuzun önerileri doğrultusunda, Ekim ayın içerisinde "İletişim Günleri" isimli bir seminer+serginin hazırlık çalışmaları sürmektedir.



● TMMOB YASASI KOMİSYONU

Yeniden hazırlanarak meclise sunulacak olan TMMOB Yasasına yönelik görüş oluşturmak üzere görevlendirilen özel komisyon, değişik dönemlerde yapılan çalışmalarını inceleyerek ilk toplantısını yapmıştır.

Komisyon görüşünü netleştirmek üzere çalışmalarına devam etmektedir.

● ASANSÖR KOMİSYONU

Yaz dönemi öncesi çalışmasını hızlandıran komisyonumuz önerilerini rapor halinde Yönetim Kuruluna sundu.

Sektörün disipline edilmesi, mühendis zorunluluğu şartının firmalarda suistimal edilmesinin önlenmesine yönelik yöntemler ve bakımçı firma standartını tanımlayan yönetmelik taslağı konularında görüşlerin bulunduğu raporda yer alan öneriler doğrultusunda Yönetim Kurulumuz gereken girişimlere başlamıştır.

● TEK GENEL MÜDÜRLÜĞÜNDEN DUYURU

TEK Genel Müdürlüğü İşletme ve Bakım Dairesi Başkanlığı, 2 Ağustos 1992 tarihinde Yönetim Kurulu kararı ile "Bozucu etki yaratan müşterilerin uymak zorunda oldukları koşulları" yürürlüğe girdi.

Ulusal elektrik sistemine bağlı ve bağlanacak darbeli yük çeken tesisleri ilgilendiren toplam 8 sayfalık koşulları yer darlığı nedeni ile bültenimizde yayınlamıyoruz. İlgilenen üyelerimiz Şubemizden temin edebilirler.

● EMO KOORDİNASYONU YAPILDI

Merkez, Şube ve Bölge Temsilcilikleri Yönetim Kurulu üyelerinin katıldığı EMO 2. Koordinasyon toplantısı 5-6 Eylül 1992 tarihlerinde Ankara'da yapıldı.

* Mali işleyiş * Birimlerin çalışmaları ve önümüzdeki 3 aylık çalışma programının oluşturulması * Tip projeler * Belge - vize uygulamaları * Fen adamları * Elektrik Mühendisliği 5. Ulusal Kongresi ve TEK'in özelleştirilmesi, gündem maddelerinin görüşüldüğü Kurul'da şu kararlar alındı:

-Zayıf Akım İç Tesisleri Yönetmeliğinin son şeklinin ilgili kurumlara iletilmesine, -1993 yılı Elektrik Mühendisliği hizmet tarifeleri ve mesleki denetim uygulamalarını belirlemek üzere SMM Daimi Komisyonunun 3 Ekim 1992'de toplanmasına

-Trafik sigortası ve kasko yaptırarak üyelere indirim olanağı sağlayan sigorta sözleşmesinin bağlanarak, üyelere duyurulmasına,

- Elektrik, Elektronik, Bilgisayar '93 kataloğunun hazırlanması görevinin Ankara Şube'ye verilmesi, - Tip projelerinin basım görevinin Şubelere paylaştırılmasına, - TEK'in özelleştirilmesi çalışmalarının yoğun olarak izlenerek üyelerimizin ve kamuoyunun bilgilendirilmesine.

İTALYA'DA ELEKTRİK SİSTEMİ

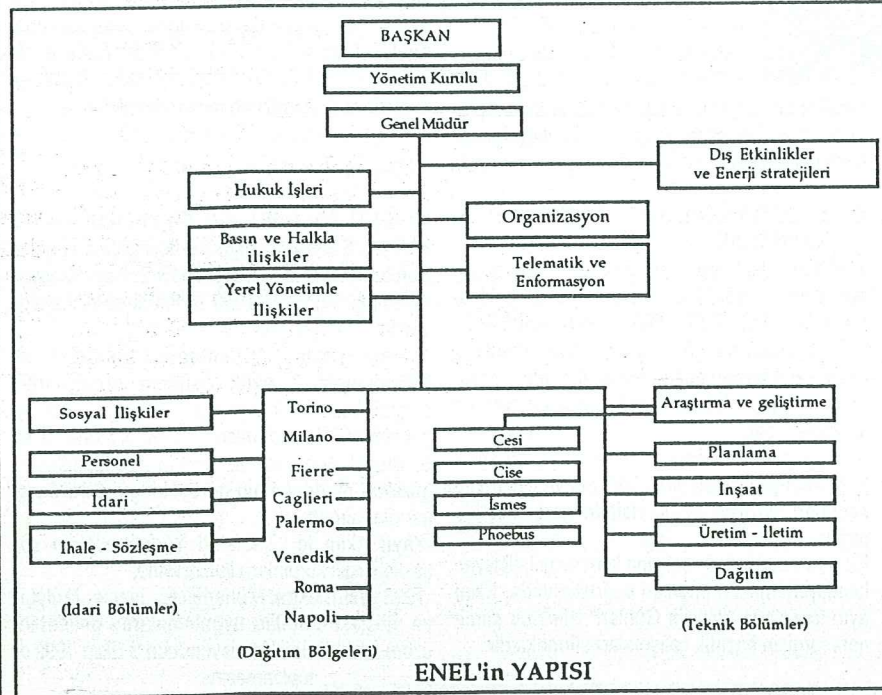
İngiltere ve Fransa'dan sonra İtalyada da Elektrik üretim iletim dağıtım sistemi, dağıtım ağırlıklı olarak anlatılacaktır.

İngiltere ve Fransa'da elektrik üretim-iletim ve dağıtımını II. Dünya savaşından sonra kamu eliyle yürütülmeye başlanmış ancak İtalya'da benzeri kanun 1962 yılında çıkarılmıştır. Bu tarihe kadar çeşitli kuruluşlar ve belediyeler eliyle yapılan Elektrik Üretim ve Dağıtımını ENEL'e verilmiştir. (Ente Nazionale Per l'Energia Electrica)

Enel, Endüstri ve Ticaret Bakanlığı gözetiminde İtalya içinde ve dışında faaliyet göstermektedir. İtalya içinde ilgili kanun çıkmadan önceki bir takım haklarından dolayı bazı belediyeler hem üretim hem de dağıtım yapabilmektedirler. Bu durumun zamanla giderileceği söylen-mesine rağmen Milano'da bazı sokak ve caddelerde hem ENEL hem de Belediyenin müşterileri bulunmaktadır.

ENEL'in Genel Müdürlüğüne bağlı Bölge Teşkilatları (8 adet) ile bunlara bağlı müdürlükleri (24 adet) bulunmaktadır. Bu müdürlüklere bağlı olarak da 166 adet şube müdürlüğü müşterilerle doğrudan ilişkili olarak faaliyet göstermektedirler.

Genel Müdürlüklerinde 9 ana bölüme (Daire



Başkanlığı) ilaveten yurt dışı faaliyetlerini kontrol eden bir bölüm ile 5 özel ofis daha bulunmaktadır.

Şekilde de görülebileceği gibi coğrafi ve teknik nedenlerden dolayı dağıtım işleri 8 adet bölge müdürlüğüne (Müessese) verilmiştir. Bölge müdürlükleri teknik, ticari-mali ve diğer faaliyetleri genel müdürlük politikası doğrultusunda yürütür.

Bölge Müdürlüklerine bağlı ve yine coğrafi yapıya göre belirlenmiş müdürlükler (Zone, il müdürlüğü) ve bunlara bağlı ajanslar (İlçe-Kasaba) bulunmaktadır. Malzemelerin standartlaştırılması, Y.G/A.G trafo merkezlerinin projelendirilmesi, ihalesi zone'lar (İl Müdürlükleri)

tarafından yürütülmektedir. Bunlara ilişkin yıllık programlar ise Bölge ve Genel Müdürlük düzeyinde düzenlenmektedir. Bilgisayar sistemleri yaygınlaştırılmış olup bilgi akışı her birimin ulaşabileceği bir sisteme oturtulmuştur.

Bazı rakamsal büyüklükler ise aşağıdadır. Görülebileceği gibi Türkiye'nin iki katına yakın enerji üretilip dağıtılmaktadır. Gelişmiş araç gereç ve bilgisayar sistemlerine rağmen personel sayısının Fransa'ya göre fazlalığı kırsal kesimlerinin daha fazla olmasına bağlanmaktadır.

Kurulu güç

Hidrolik.....	14.185 MW
Termik.....	28.554 MW
Nükleer.....	459 MW
	+
Toplam	44.510 MW

İletim Hatları

380 KV.....	6.038 Km
220 KV	11.682 Km
150-120-60 KV	16.159 Km
	+
Toplam	33.879 Km

İletim Şebekesi Trafo İstasyonları
Kurulu güç.....81.260 MVA

Dağıtım

Primer Trafo İstas..... 1.093 Adet
Trafo kurulu gücü45.694 MW
Y.G. hatları (40-150 KV)....21.070 Km
O.G hatları (6-30 KV)....253.474 Km
Sekonder Trafo İstas....233.940 Adet
Trafo kurulu gücü36.461 MVA
Personel (Teknik, İdari, diğerleri).....115.298 kişi

Üretim Büyüklüğü

Hidrolik.....33.498 GWH (22.4%)
Termik 106.339 GWH(71.9%)
Nükleer 6.887 GWH (4.6%)
Teotermal.....2.840 GWH (1.9%)
+
Toplam 149.564 GWH

Müşteri sayısı.....25.004.477 Adet
Kayıplar.....8.9%
Genel aydınlatma....2.7 GWH(1.67%)
Mesken.....36.6 GWH(22.39%)

Mesken Dışı

30 KW'a kadar.....19.4 GWH (11.86%)
30-500KW'a kadar.....22.86 GWH(13.98%)
500 KW ve üstü59.80 GWH (36.59%)
Diğer Müşteriler..... 6.14 GWH(3.75%)
Enel ve diğer tüketiciler 1.28 GWH (0.86%)

+
Toplam = 163.44 GWH (100%)



TEK'İN YENİ HİZMET TARİFESİ YÜRÜRLÜĞE GİRDİ

TEK Yönetim Kurulu kararı ile 1 Ağustos 1992 tarihinden geçerli olmak üzere güvence bedelleri, açma, kapama ve sayaç takma ücretleri ile motor muayene ücretlerinde artış yapıldı.

Yeni tarifeye göre güvence bedeli meskenlerde, 3 kW'ın altında 40.000 TL/kW'ye, üstünde 100.000 TL/kW, şantiye ve geçici tesislerde, 200.000 TL/kW, köy içme ve kullanma suyu ile tarımsal sulama abonelerinde ise 20.000 TL/kW'ye yükseltildi.

Güvence bedelleri gibi tüm abone gruplarında % 200 artış yapılan tesise iştirak bedelleri ise meskenlerde 240.00 TL/kW, ticarethane, 700.000 TL/kW, içme suyu, 80.000 TL/kW, şantiye ve geçici tesisler 900.000 TL/kW, kooperatif ve tatil siteleri 320.000 TL/kW olarak belirlendi.

Yeni tarifede açma- kapama ücretleri

a) Meskenlerde 40.000 TL.

b) Merkez dışı abonelerde 80.000 TL.

c) A.G. Şebekelerinden beslenenlerden 600.000 TL olarak,

Sayaç takma ücretleri ise,

a) 80.000 TL, b) 120.000 TL, c) 600.000 TL olarak belirlendi. Sayaç kiralama artış getiren yeni tarife motor muayene bedelleri ise 5000 TL'den 10.000 TL/kW'e yükseltildi.

TEK'den enerji almak üzere sözleşme yapacak abonelerden alınacak ücretlerin oldukça yüksek belirlenmesinin yanlış olduğunu savunan Şubemiz, bir basın açıklaması ile tepkisini dile getirmiş ve Sanaayi yatırımlarında caydırıcılık özelliği taşıyan, vatandaş kaçak elektrik kullanmaya teşvik eden, devri durumunda özel şirketlere ayrıcalıklar tanıyan yüksek tarife uygulamasını yeniden değerlendirilmesini istemiştir.

TEKONOMİ

Aylik artış (%) :	5.12		4.38		5.10	5.77.00	28.85	605.85	4.54	506.00	—	506.00	484.00	4.52	162.00	—	162.00	155.00
	BU AY		GEÇEN AY															
Aktif (KWh) :	575.00	668.00	577.00	668.00	577.00	668.00	605.85	605.85	506.00	506.00	—	506.00	484.00	162.00	162.00	—	162.00	155.00
Tük. Vergisi :	28.75	33.40	28.85	33.40	28.85	33.40	605.85	605.85	506.00	506.00	—	506.00	484.00	162.00	162.00	—	162.00	155.00
Tutar :	603.75	701.40	605.85	701.40	605.85	701.40	605.85	605.85	506.00	506.00	—	506.00	484.00	162.00	162.00	—	162.00	155.00
Tutar :	574.35	672.00	576.45	672.00	576.45	672.00	576.45	576.45	484.00	484.00	—	484.00	484.00	155.00	155.00	—	155.00	155.00
ABONE SINIFI :	<120 KWh >120 KWh		KONUT		TOPTAN SATIŞ KOOP.ORT.		TOPTAN SATIŞ KOOP.ORT.		O.HASTANE SPOR TESİSİ K.Y. DERNEK		O.HASTANE SPOR TESİSİ K.Y. DERNEK		T. SULAMA KÖY. I. SUYU		T. SULAMA KÖY. I. SUYU		T. SULAMA KÖY. I. SUYU	

NOTLAR

1. Yandaki değerlere KDV dahil değildir. Fatura sonuna % 12 eklenecektir.
2. Bu ayki tarife 1.8.1992 Geçen ayki tarife ise 1.7.1992 tarihinden hesaplanmıştır. Faturalar sayaç okuma tarihindeki tarife göre hesaplanır.
3. Köy ve köy içi aboneler konut sınıfından sayılır. Fakat tüketim vergisi alınmaz.
4. T.C.S.B. 'lığına bağlı hastanelerdeki enerji tarifesi 380.000 TL/kWh dir.
5. 22.4.1992 tarihinden itibaren reaktif enerji bedelinden tüketim vergisi alınmaz.

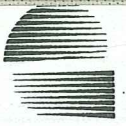
Aylik artış (%) :	458.		4.26		3.60	615.00	288.90	4.90	896.85	865.65	3.43	615.00	321.00	6.15	942.15	891.86	910.94	867.66	4.54	440.00	205.20	4.40	649.60	621.41
	BU AY		GEÇEN AY																					
Aktif (KWh) :	730.00	730.00	730.00	730.00	585.00	615.00	615.00	586.00	586.00	586.00	615.00	615.00	300.00	586.00	586.00	891.86	891.86	867.66	440.00	440.00	205.20	205.20	649.60	621.41
Reaktif (KWh) :	—	275.40	—	275.40	306.00	288.90	321.00	300.00	586.00	586.00	321.00	321.00	300.00	586.00	586.00	891.86	891.86	867.66	440.00	440.00	205.20	205.20	649.60	621.41
Tük. Vergisi :	36.50	36.50	36.50	36.50	4.90	6.15	6.15	5.86	5.86	5.86	6.15	6.15	5.86	5.86	5.86	891.86	891.86	867.66	4.40	4.40	4.40	4.40	649.60	621.41
Tutar :	766.50	1041.90	766.50	1041.90	896.85	910.05	942.15	891.86	891.86	891.86	942.15	942.15	891.86	891.86	891.86	891.86	891.86	867.66	649.60	649.60	205.20	205.20	649.60	621.41
Geç. ay tuta. :	732.90	999.30	732.90	999.30	865.65	879.84	910.94	867.66	867.66	867.66	910.94	910.94	867.66	867.66	867.66	867.66	867.66	867.66	621.41	621.41	205.20	205.20	621.41	621.41
ABONE SINIFI :	TEK FAZ ÜÇ FAZ		TEK FAZ ÜÇ FAZ		ORGANİZE ve KÜÇÜK		İZMİR Kum.lu Kum.suz		DİĞER İLLER		İZMİR Kum.lu Kum.suz		DİĞER İLLER		I SUYU İL - İLÇE		I SUYU İL - İLÇE		I SUYU İL - İLÇE		I SUYU İL - İLÇE		I SUYU İL - İLÇE	

ELEKTRİK FİATLARI DÜŞÜRÜLDÜ!

TEK Genel Müdürlüğü 13 Ağustos 1992 tarihinde yayınlamak üzere yürürlüğe koyduğu elektrik tarife kategorileri ile 1 Ağustos'ta yürürlüğe girmiş olan elektrik tarifelerini geçersiz kılarak elektrik fiyatlarında yaklaşık (ortalama) % 1'lik indirim yapmıştır. Yirmi yılı aşkın bir süredir (kuru-

luşundan beri) ülkemizde yaşanan enflasyon nedeniyle fiyatlarını sürekli arttıran TEK, son yıllarda aylık % 4-15 arasında değişen oranlarda enerji fiyatlarını arttırmayı alışkanlık haline getirmişken Ağustos tarifesine uygulanan bu sürpriz düşüş tüm tüketicilerde merak uyandırmıştır. Bundan son-

ra TEK'in ay başlarında yükseltip ay ortalarında da düşüş yaparak elektrik fiyatlarında ucuzluk kampanyasına mı başlayacağı ilgiyle izlenecektir. TEK'in yeniden yapılanması projesinin sonucu olarak uygulamaya konulacak yeni fiyat politikaları ancak 1993 yılında yürürlüğe gireceğine göre bu düşüşün devam edip etmeyeceğini önümüzdeki aylarda hep birlikte öğreneceğiz.

**□ SEMİNER (Telemecanique)**

KONUSU = - PLC'lerin genel yapısı ve çalışma biçimi

-Temel programlama dili (Boole)

-Telemecanique TSX 17 PLC'ler ve programlama terminalleri

- PL7-1 softWare'i ile örnek Boole programı yazılıp çalıştırılması

- Kurs pratik ağırlıklıdır. 2 kişiyi bir PLC seti ve programlama terminali düşmektedir.

- Katılım 8 kişi ile sınırlıdır.

- Kursiyerlere Türkçe kurs notu, örnek sorular ve çözümler kitapçığı ve PLC ile ilgili teknik dökümanlar verilecektir.

- Katılım bedeli; 1.500.000 TL/kişi'dir. (İkramlar ve öğle yemeği dahil)

- Tarihi: 28/29/30 Eylül 1992

- Yeri: EMO İzmir Şubesi Salonu. Talatpaşa Bul. No: 17/1 Alsancak Şubesi

Not: Katılım bedeli yatırılmadan önce rezervasyon yaptırılacaktır.

□ BRİÇ GÜNLERİ

Yaz dönemi nedeni ile ara verilen Brîç günlerine 8 Ekim 1992 tarihinden itibaren Şubemiz salonunda devam ediliyor. Brîç günlerine katılmak isteyen üyelerimiz daha geniş bilgiyi 22 51 95 nolu telefondan Yönetim Kurulu üyemiz Sn. Levent ÜNAL'dan alabilirler.

□ YÜZME

Ege Üniversitesi kampüsünde bulunan Olimpik Yüzme Havuzundan indirimli olarak yararlanmak isteyen üyelerimizin kayıtları sürüyor. Kayıt için bir fotoğraf ve cilt hastalığı olmadığına ilişkin bir rapor ile Şubemize başvurulması gerekiyor.

□ TEKNİK GEZİ

Teknik etkinlikler çerçevesi içerisinde gezilmesi planlanan Ege-Seramik Fabrikası gezisi 11 Kasım 1992 Çarşamba günü yapılacak. Aynı gün saat 10.00 Şube binası önünde hareket edilecek teknik geziye katılmak isteyen üyeleri-mizin isimlerini (5 Kasım 92 Perşembe akşamına kadar) Şube-mize bildirmeleri gerekmektedir.

Not: Öğle yemeği Ege Seramik tarafından verilecek olup geziye

katılım ücretsizdir.

□ GÖKOVA'ya GİDİYORUZ

Ülkemizin doğal güzellikleriyle ünlü beldesini görmek ve inşaatı tamamlanmak üzere olan Kemerköy Termik Santralini incelemek üzere düzenlenen hafta sonu gezimiz, 10/11 Ekim 1992 tarihinde yapılacaktır.

Yol, geceleme ve akşam yemeğinin dahil olduğu geziye, katılım bedeli 160.000 TL/kişidir. Katılım için Şubeye başvurulması gerekmektedir.

□ SPİL GEZİSİ

26-27 Eylül 1992 tarihinde Spil Milli Parkına gezi düzenlenmiştir. Yiyeceklerimizi yanımızda götüreceğimiz gezimize katılım bedeli 100.000 TL/kişidir. 40 kişi ile sınırlı olan gezimize katılmak isteyenlerin Şubemize başvurulması gerekiyor. Hareket: 26.09.1992 saat 10.00'da Şube önünde.

□ FOTOĞRAF KONULU SEMİNER

Odamız ile İzmir Fotoğraf ve Sinema Amatörleri Derneği (İFOD) bir çalışma sonucu FOTOĞRAF-FOTOĞRAF SANATI-FOTOĞRAF MAKİNASI konulu seminer düzenlemiştir. Fotoğraf makinası olan, ilgili ve meraklı arkadaşlarımızın, tanımak, öğrenmek, bilgilenmek veya bilgilerini yenilemek istedikleri konularda sorularıyla söyleşimize katılmalarını bekliyoruz.

Tarih: 24-25 Eylül 1992 Saat: 18.30 - 20.00 EMO İzmir Şube Salonu.

□ SEMİNER (Siemens) I. TEMEL SEVİYE (S 15)

1. Digital sinyal kavramı
2. Sayı sistemleri, Boole cebri, mantık kuralları
3. Temel lojik kapılar, flip-floplar
4. Mikroişlemci mimarisi
5. PLC'lere giriş
6. SIMATIC S5 90, 95,100 ve 115 U'nun tanıtılması
7. HardWare konfigürasyonunun tanıtılması, ön projelendirme, doğru cihaz seçim teknikleri
8. STEP 5'e giriş
9. STEP 5 digital giriş-çıkış komutları

10. Timer, Counter, Flag kavramı II. İLERİ SEVİYE (S20)

1. Analog sinyal kavramı
2. 1's complement ve 2' s complement kavramı, Binary sayı sisteminde negatif sayıların ifadesi
3. Analog / Digital ve Digital / Analog çevrim teknikleri
4. İleri düzeyde STEP 5 komutları
5. Analog sinyallerin PLC'de işlenmesi ve değerlendirilmesi
6. Sıcaklık, basınç, debi, ağırlık gibi analog sinyal kullanan proseslerin incelenmesi
7. Analog örnekleri

KURS İLE İLGİLİ DETAYLAR

- Kursiyerler S 15 kursu sonunda digital giriş-çıkışlar ile ilgili STEP5 komutlarını görmüş olacaklardır. Timer, Counter, Flag kavramları öğretilen ve ilgili örneklerle kavramlar pekiştirilecektir.

- Kursiyerler 90, 95, 100 ve 115 U ile ilgili tüm bakım detaylarını S 15 kursunda görecektir.

-Her kursta da 6 adet PG 710 (Programlama cihazı) ve 6 adet 95 U eğitim seti bulunacaktır.

- Kurslara katılan kişi sayısı 10 ile sınırlıdır. Her 3 kişiye 1 eğitim seti verilecektir.

- Kursiyerler eğitim boyunca cihazlar serbestçe kullanabilecek, yazdıkları programları simülasyon setlerinde deneyebileceklerdir.

- Kursiyerler kurs boyunca kullandıkları PG 710 programlama cihazını tanıyacaklar ve PG 710 serisi programlama cihazları ile tüm PG-CPU iletişim, test, diagnostic ve program müdahale tekniklerini öğreneceklerdir.

-S 20 kursu tamamen analog kavramlara ayrılmıştır. Analog girişlerin değerlendirilmesi ve analog çıkış gönderilmesi kavramları detaylı şekilde önecelecektir. Sıcaklık, basınç ve akış kontrollerinde kullanılan P-PI-PD ve PID tipi reglaj teknikleri incelenecektir. İlgili örnekler fiziksel olarak denenebilecektir. Kursiyerlere 1 adet STEP 5 seminer notu (Türkçe) ve 1 adet örnek problemler ve çözüm kitabı (Türkçe ve SIMATIC S5 dökümanları İngilizce veya Almanca) verilecektir. Kurs dili Türkçedir.

12 Mayıs 1992 tarihli Resmi Gazetede yayınlanan 3795 sayılı Yasayla, lise üstü 4 yıl süreli yüksek teknik öğretim görmek suretiyle "teknik öğretmen" ünvanı kazanmış olanların

"mühendis" ünvanı alabilmeleri için düzenlenecek tamamlama programlarının uygulanması ile ilgili esas ve usulleri belirleyen yönetmelik yayınlandı.

Yüksek Öğrenim Kurulu Başkanlığınca belirlenen yönetmelik 07.08.1992 tarih ve 21308 sayılı Resmi Gazetede yayınlandı.

Şubemizin 3795 sayılı Yasa hakkındaki görüşlerini Bültenimizin 37. sayısında belirterek, olumsuz yönlerini vurgulamıştık. Eğitim ve öğretimde eşitlik ve bütünlük ilkesini zedeleyen politik taviz yasanın yönetmelik hükümlerinde şu maddeler yer alıyor.

Madde 4: Müfredat programı, teknik öğretmenlik müfredatı ile mühendislik lisans programı müfredatı arasındaki farklılıkları giderecek şekilde, 3 üyesi, teknik eğitim üyeleri arasından, 3 üyesi, mühendislik fakültesi öğretim üyeleri arasından, bir yüksek öğretim üyesinin koordi-

TEKNİK ÖĞRETMENLERE UYGULANACAK TAMAMLAMA EĞİTİMİ PROGRAMI YAYINLANDI

natörlüğünde 7 kişilik bir komisyonca hazırlanır.

Madde 5: Eğitim süresi 2 yarı yıldır. Ancak, programı bu sürede bitiremeyenlere 2 yarı yıl ek süre verilir.

Madde 6: Kontenjanlar Yükseköğretim Yürütme Kurulunca belirlenir. Adayların yeterlilik sınavında (100) üzerinde en az (50) not almaları gerekir.

Madde 9: Tamamlama programlarını başarı ile bitirenlere ilgili dallarda "mühendis" ünvanı verilir, bunların diplomalarına " 3795 sayılı Kanun uyarınca tamamlama programını bitirerek mühendis ünvanını kazanmıştır" kaydı konur.

Madde 11: Bu yönetmelik yayınlandığı tarihte yürürlüğe girer.

Mühendis olabilmek için Mühendislik Fakültelerinde eğitim görmek gerekir ancak yasa ve yönetmelikte mühendislik ünvanı verecek bu eğitimin teknik öğretmen fakültelerinde verileceği hükmü yer almaktadır.

Şubemiz, Hukuk Danışmanımızın önerileri doğrultusunda yönetmeliğin, ardından yasanın iptali için TMMOB'ye başvurulmasını kararlaştırmıştır.

ELEKTRİK TESİSLERİNDE FENNİ MESUL KİM OLACAK?

Elektrik fen adamlarının fenni mesuliyet (TUS) hizmeti üstlenip üstlenmeyecekleri konusunda Bayındırlık ve İskan Bakanlığının görüşü, Şube Bültenimizin bir önceki sayısında yayınlanarak, görüşün uygulanması için Belediyeler, İmar Müdürlükleri, PTT Başmüdürlükleri ve TEK Dağıtım Müessesese Müdürlüklerinden gereğinin istendiğini duyurulmuştu.

Anılan kuruluşların içerisinde yer alan TEK İzmir Elektrik Dağıtım Müessesesi kararı yürürlüğe geçirmeyerek TEK Genel Müdürlüğünden tatbikata esas görüş bildirilmesini istemiştir. TEK Genel Müdürlüğü İşletme ve Bakım Daire Başkanlığı 29.07.1992 tarih, 3729 sayı ile verdiği yanıtta, elektrik ile ilgili fen adamlarının 3194 sayılı İmar Kanununun 28. maddesinde sözü edilen, yapıların elektrik ile ilgili fenni mesuliyetini (Teknik Uygula-

ma Sorumluluğunu) almalarının mümkün olmadığını belirterek gereğinin yapılmasını istemiştir. Gelen yazı üzerinde TEK İzmir Elektrik Dağıtım Müessesesi, 7 Ağustos 1992 tarih ve 8612 sayılı yazı ile tüm ilgili birimlerine kararı tebliğ ederek karara uygun olarak işlem yapılmasını istemiştir.

Elektrik fenni mesuliyet hizmetinin yalnız elektrik mühendislerince üstlenebileceği yönündeki görüşler sonunda uygulamalar netlik kazanmış ve Şubemize bağlı bölgelerde bu çerçevede işlem yapılmaya başlanılmıştır.

Sunduğumuz gelişmeler sırasında Elektrik, Elektronik ve Benzerleri Federasyonun talebi üzerine Bayındırlık ve İskan Bakanlığı aynı konuda yeniden görüş bildirmiştir.

Elektrik ile ilgili fen adamlarının

fenni mesuliyet üstlenemeyeceklerini yineleyen yanıtı Elektrik Teknisyenleri Odası, fen adamlarına yetki veren farklı bir görüş gibi yorumlamaya çalışarak ilgili kuruluşlara göndermiş ancak sözkonusu kuruluşlarca uygulamalarda herhangi bir değişiklik yapılmamıştır.

Bayındırlık ve İskan Bakanlığının verdiği yanıtta fenni mesuliyet hizmeti ile genel sorumluluğa ilişkin bir nokta dikkati çekmektedir.

Genel sorumluluk ile TUS'u karıştıran yazının karmaşa ve çelişki yaratmaması amacı ile Şubemiz, Bayındırlık ve İskan Bakanlığı Teknik Uygulama Daire Başkanlığı ile görüşerek yazıya açıklık getirilmesini istemiştir. Şubemiz yazıda genel anlamda sorumluluk ile TUS'un yasa ve yönetmeliklerdeki yeri ile yükümlülük ve sorumluluğunu tanımlamıştır.



PAMUKKALE BEYAZ KALMALI

Zaman M.Ö. II. yüzyıl, Bergama'nın efsanevi kralı tutkuyla aşık olduğu güzeller güzeli HİERA'ya düğün hediyesi düşünürken, Pamukkale'yi keşfeder. Ve hemen Hiera ile birlikte yaşamak için buraya görkemli bir saray yaptırır. Sarayın bulunduğu bölgeye Hiera'nın ismi nedeniyle HİERAPOLİS adı verilir. Hiera öldükten sonra Pamukkale Hierapolis, bembeyaz travertenler de "TABİAT ANANIN TELLİ DUVAKLI GELİNİ" olarak anılır.

Bergama Krallığı yıkıldıktan sonra bu kent Romalılar, Bizanslılar ve bir çok uygarlığın etkisi altında kalır. Anadolu Osmanlıların eline geçtikten sonra Pamukkale kaderine terk edilir.

Pamukkale'nin 2. keşfi 1960 yılına rastlar. Bu doğa harikası turizmin hizmetine açılır. Pamukkale 1960 yılına kadar öz dokusundan hiçbir şey yitirmemiştir. Asırlar sonra turizmin hizmetine sunulan Pamukkale'de 1960 yılından sonra hızlı bir yapılaşma gözlenir.

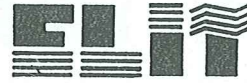
1992 yılında ise Pamukkale turizmciler tarafından "Altın Yumurtlayan Tavuk" ilan edilir. Artık mantar gibi hızla üreyen turistik tesisler vardır Pamukkale'de. Dile kolay 32 yıl gibi kısa bir sürede 7550 yatak kapasiteli 149 tesis yapılmıştır. Artık Pamukkale ve Hierapolis'te doğal yapı bozulmuştur. Pamukkale'nin tarihten gelen kısa öyküsü budur.

Pamukkale doğal yapısı bozulmuş, turistik tesislerin atık suları ile kirlenmiş, kelimenin tam anlamı ile ölüm döşeğine yatırılmıştır. Tam bu sırada Mimarlar Odası tarafından düzenlenen uluslar arası ölçekli toplantıda Pamukkale'nin kurtarılması gündeme getirilmiştir. Sempozyum Pamukkale için umut ışığıdır. Sempozyumdan çıkan ilke kararları doğrultusunda Pamukkale Koruma Amaçlı İmar Planı hazırlanması gündeme gelmiştir. Kültür Bakanlığı, Denizli Valiliği tarafından hazırlanan Koruma Amaçlı İmar Planını Pamukkale için yeniden doğmak olarak yorumladı. 1992 yılında Özel Çevre Koruma Bölgesi ilan edilen Pamukkale'nin koruma amaçlı imar planı 7 aylık bir gecikmeden sonra Başbakanlık Özel Çevre Koruma Kurulunun onayından geçer. Tüm insanlığın ortak mirası kabul edilen Pamukkale'de bugün için en büyük tehlike 5

milyon yılda oluştuğu belirtilen travertenlerin kararmasıdır. Travertenlere turistik tesislerden gelen atık su, havuzcukların üzerindeki insan darbeleri ve araçlardan çıkan egzoz gazları bu kararmada en büyük faktörlerdir.

Şimdi Pamukkale için son ümit Koruma Amaçlı İmar Planının uygulanmasının hızlandırılmasıdır. Bu amaçla Pamukkale'ye giriş yolu değiştiriliyor. Şu anda çalışması yapılan Güney Kapısı yolundan sonra, Kuzey Kapısı yolu açılacak. Ve travertenleri yarararak geçen asfalt yol iptal edilecek, burası da zaman içinde traverten haline getirilecek. Kültür Bakanlığı ve Denizli Valiliği'nin çabası sonucu ortaya çıkan Pamukkale Koruma Amaçlı İmar Planında ören yerindeki 5 turistik tesisin yerinin değiştirilmesi de söz konusu. UNESCO tarafından Dünya Kültür Mirası kapsamına alınan Pamukkale nesiller boyu beyaz kalabilecek.

Bu hepimizin en büyük dileği.



MÜHENDİSLİK

Hastane Cad. Mesut Bey İşh. No. 14 20010 DENİZLİ
Tel: (62) 63 88 38 - 63 88 39 Fax: (62) 64 75 50

- ✓ CDCC İLE ÜRETİLEN XLPE İZOLASYON KABLOLARI
- ✓ PVC ve XLPE İZOLELİ ALÇAK VE ORTA GERİLİM KABLOLARI
- ✓ XLPE İZOLELİ YÜKSEK GERİLİM KABLOLARI
- ✓ FLEXIBLE KABLOLAR
- ✓ TESİSAT KABLOLARI
- ✓ ÖZEL ENERJİ KABLOLARI
- ✓ EMAYE BOBİN TELİ
- ✓ ELEKTRONİK TELEFON SANTRALLERİ
- ✓ 5, 1000 KVA DİZEL ELEKTROJEN GRUPLARI
- ✓ 3000 KVA'YA KADAR ELEKTRİK ENERJİSİ ÜRETİM TESİSLERİ

ERGÜR KABLO ER - MAY

NETAŞ

İSBİR

YETKİLİ SATICISI

TEK UYGULAMALARINDA ŞİKAYETLER ARTIYOR

Genelde uygulamaların yanısıra Enerji ve Tabii Kaynaklar Bakanlığının kararı ile yaşama geçirilmeye başlanan, Tarımsal Sulamada elektrik enejisi kullanımı uygulamasında, gerek projelendirme gerek tatbikata yönelik olarak üyelerimizden çeşitli şikayetler gelmektedir.

Gelen şikayetler genellikle şu başlıklar altında toplanıyor.

1- TEK İzmir Elektrik Dağıtım Müessesesi gerilim düşümü hesaplarında %2,5 değerini baz almaktadır. Yönetmelik hükümleri dışında istenilen bu değer iletken kesitlerinde artışa neden olmakta ve sonuçta maliyeti yükseltmektedir.

2- Tüm projelerde, yürürlükten kaldırılan Türkiye'yi iki buz yükü bölgesine ayıran buz yükü haritasının, 2. buz yükü bölgesi cerleri direk seçimlerinde kullanılmaktadır.

15 Ağustos 1956 tarihi ve 9382 sayılı R.G. 'de yayınlanan "Kuvvetli Akım Elektrik Tesisatı'nın Bakım, işletme ve Tesisine Dair Talimatname" si ile 21 Kasım 1978 tarih ve 16446 sayılı R.G.'de yayınlanarak yürürlüğe giren "Elektrik Kuvvetli Akım Tesisleri Yönetmeliği" ile yürürlükten kalkmıştır.

Bu nedenle TEK İzmir E.D.M. 'nin köycülük cerleri uygulaması yürürlükte bulunan yönetmeliğe aykırıdır.

3- Bazı projelerde uygulanan kompanzasyonların gerilim düşümüne etkileri göz önüne alınmamaktadır.

Örneklerini sunduğumuz TEK uygulamaları tesis maliyetlerini büyük ölçüde arttırmaktadır. Büyük özverilerle bu tesisleri yapmak isteyen üreticilerimize caydırıcılık özelliği taşıyan farklı uygulamaların düzeltilmesi yönünde çalışma yapılmasını kararlaştıran Yönetim Kurulu'muz girişimlere başlamıştır.

Soruna ülke çıkarları açısından bakılmalı ve projelendirme aşamasında gerek projecinin gerekse kontrol mekanizmasının ulusal kaynaklarımızın optimum kullanılması yönünde kararlar alınmasının ve uygulamasının bir sorumluluk olduğuna inanıyor, gereğini bekliyoruz.

Girişimlerimiz arasında yer alan TEK yetkilileri ile görüşlerimizde döküman sağlamak üzere benzer veya farklı uygulamalarla karşılayan üyelerimizin Şubemize başvurmasını bekliyoruz.

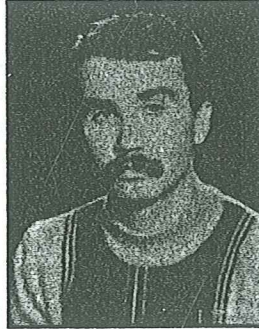
EMO Ankara Şubesi Yönetim Kurulu üyesi Cihan KAYIKET'i bir trafik kazası sonucu 29.7.1992 tarihinde yitirdik.

CİHAN KAYIKET'İ YİTİRDİK

görev yaptığı DSI'nin de içinde bulunduğu Enerji iş kolunda oluşturulan Enerji-

1983 yılında ADMMA'da elektrik Mühendisi olarak mezun olduktan sonra mühendislerin kitle örgütü olan EMO bünyesinin değişik kademelerinde görev alan KAYIKET, 1992 yılında yapılan seçimlerde EMO Ankara Şubesi Yönetim Kurulu'na seçildi.

Memur ve mühendislerin sendikalaşma çalışmalarına aktif olarak katılan KAYIKET,



Sen adlı sendikada kurucu üye olarak yer aldı. Sendikanın Antalya, Aydın, Denizli Şubelerinin kuruluş çalışmalarını yöneten Cihan'ın en olgun ve en verimli döneminde aramızdan ayrılması mühendis ve memur topluluğunda büyük üzüntü yarattı.

Örgütlenme ve mücadeleyi yaşam biçimi olarak ilke edinen, sakin ve dürüst kişiliği ile sevilen Cihan'ı, mücadelelerini yaşatacağımıza söz vererek uğurluyoruz.

PETKİM'den YANLIŞ KARAR

Petkim Genel Müdürlüğünün, usulsüz olarak ödediği anlaşılabilir fazla mesai ücretlerinin ilgisinden geri alınmasına yönelik karar çalışanlar tarafından tepki ile karşılandı.

Elektrik - Elektronik Mühendislerinin dışında diğer meslek odası üyelerini de ilgilendiren karar hakkında İzmir İl Koordinasyon Kurulu olarak aşağıdaki açıklama yapılarak üyelere ve kamuoyu duyuruda bulundu.

Petkim Genel Müdürlüğü, kurumunda çalışan kapsam dışı personele ayrı ayrı gönderdiği tebligatlarla, 01.10.1991 - 15.02.1992 tarihleri arasında ödenen fazla mesai ücretlerinin Ağustos 1992 sonuna kadar iadesini talep etmiştir.

01.10.1991 tarihinde Yönetim Kurulunun kararı ile, tüm kapsam dışı personele maaşının %51 ile % 81 arasında bir ücret fazla mesai adı altında ödenmeye başlandı. Karar ile fazla me-

sailer için tutulan çizelge uygulamadan kaldırılmış böylece mesai yapan ile yapmayanı belirleyecek herhangi bir belge kalmamıştır.

Uzun süre sonunda hatalı olduğunun farkına varılan bu usulsüz ödeme uygulamasına son verilmiş ancak yine hatalı bir kararla 850.000.-TL ile 1.350.000.-TL arasında değişen oranlarda ödenen fazla mesailerin ilgililerden geri alınması kararlaştırılmıştır.

Ayrıca ödeme şeklinin usulsüz olduğu Petkim Genel Müdürü Aziz GÜMÜŞ'ün imzası ile yayınlanan 12.05.1992 tarihli "DUYURU" başlıklı altındaki yazıda belirtilmektedir. Bu durumda usulsüz ödeme kararını veren zamanın Yönetim Kurulu da usulsüzlük yapmıştır.

TMMOB'ya bağlı Meslek Odalarının İzmir yöneticileri olarak usulsüz ödeme kararını alan zamanın Petkim Yöneticilerinden hesap sorulmasını ve personelden geri alınma kararının iptal edilmesini talep ediyoruz.

MÜHENDİS ve FEN ADAMLARI

İleriye dönük tüm gelişmelerde pay sahibi olan tek meslek mühendisliktir. Ve o nedenledir ki, her yeni buluş insanlığın yaşamını bir adım daha ileri götürmüş, kolaylaştırmış ve rahatlatmıştır. Bugün hala pek çoğumuzun pek sıcak yaklaşmadığı kimya bilimi; incelendiğinde pek çok yeniliğe ya damgasını vurmuş ya da yeniliğin oluşmasında çıkış noktası, çağrıştırıcısı olmuştur. Başlangıçta el yordamıyla sürdürülen çalışmalar edinilen deneyimlerin artması sonucu bir an geldi ki, ifade edilebilir doğrular haline dönüştü ki bu ifadeler mühendis konularına temel taşları oldular. Matematik, kimya, fizik, astronomi, vs. gibi bilimlerin tuttuğu ışık insanlığı bugüne taşımıştır. Ve tüm bu bilim konularını mesleki anlamda özümseyip pratik yaşama uygulanabilir kılan meslek olarak ta "mühendislik" toplumsal yapılanmada hak ettiği yerini almıştır. Gelişmiş toplumlarda yerini hak ettiğince alan mühendislik, hızla kalkınan Afrika ülkelerinde bile ciddi anlamda önemsenmektedir. Fakat bizim gibi henüz alt yapısını oluşturamamış, işsizliğin olağan karşılandığı günlük yaşamın bugünden yarına inanılmayacak derece değiştiği ve en önemlisi tercihini sanayileşmeden, üretimden yana değil de ticaretten yana koyan ülkelerde pozitif bilimler ve dolayısıyla mühendislik hak ettiği yeri bir türlü ala-

mamıştır, alamadığı gibi politik malzeme olarak ta çok kolayca yok sayılabilmektedir. Bunun en önemli örneği yurdumuzda son bir kaç yıldır yeniden isimlenen bir takım meslek gruplarıdır. Herhangi bir mühendislik eğitiminden geçmemiş insanlar "Fen Adamları" vs. gibi bir takım yeni ünvanlarla mühendislik yetkileriyle donatılarak mühendislerin çalışma alanlarına itilmişlerdir ki, bu bilime, mesleğe ve en önemlisi emeğe saygısızlıktır.

Ömrünün en az 15 yılını eğitime ayıran bir insanla, meslek lisesi mezunu bir insanı aynı bakış açısı ile bir potada eritmeye çalışan anlayış kelimenin tam anlamıyla gelişmemeğe, ilerlemeye yatırım yapan anlayıştır. Gelişmiş toplumlarda meslek lisesi veya eşdeğeri bir yapıyı değil mühendislik ünvanıyla donatmak üniversite mezunu mühendise mühendislik formasyonunu en az 2 yıllık teorik ve pratik piyasa çalışmasının ardından meslek odasının uygulayacağı sınavı başarması koşuluyla verilmektedir. Bunun sonucu da sürekli kendini yenileyen, çağa ayak uydurmuş, pozitif bilime inanan ve onun gereklerini yapan insanların ülke gündeminde hak ettiğince yerini almasıdır.

Ülkemizde bir tercih sonucu sana-

yileşmenin hız kazandığı veya kendini hissettirdiği yıllar olan 1923 - 1979 arası mühendisler göreceli de olsa toplumsal yapıda yerini alabilmiştir. Fakat ülke yönetiminin bir siyasi tercihi sonucu sanayi ve üretim toplumundan ticaret toplumuna dönüşüm ve onun gereklerinin uygulanmasının gündeme geldiği 1980 ve sonrasında mühendislik mesleğine ve mühendislere olan yaklaşım değişmiş, olay bir politik malzeme halinde algılanmaya başlanmıştır. TMMOB'nin 1991 sonu itibarıyla yaklaşık 162 bin kayıtlı üyesi varken ve ülke yapısı düşünüldüğünde, doğru yönlendirmeye en az 250 - 300 bin daha fazla mühendise gereksinim varken işsiz mühendis arkadaşlarımızın varlığı, çarpıcı bir çarpıklık olarak önümüzdedir. Acı olan bu durumun tamamıyla bir siyasi tercihin sonucu olmasıdır.

Şu çok net olarak bilinmelidir ki, bir ülkenin kendine seçtiği gelecek uğurluysa onun gerekleri de yapılmalıdır. Uygarlığı kuracak geliştirecek olanlar da düşünen beyinler ve onların uygulamalarıdır. Bu anlamda mühendislik mesleği ve doğru uygulayıcıları olan mühendisler er veya geç toplumsal yapıda hak ettiği yeri alacaktır. Bu konuda zaman geçirilmeden ülke yöneticilerini sorumlulukları doğrultusunda göreve çağırıyorum.

Talat CANPOLAT

BALKİM MÜHENDİSLİK

ELEKTRİK SAN. ve TİC. LTD. ŞTİ.

Gazi Bulvarı No: 42/B 35210 Çankaya - İZMİR Tel: 89 07 25 - 41 27 45 - 84 64 21 Fax: 84 64 21

Bülent Şevket DEMİRAL
Elektrik Mühendisi

AG Elektrik Malzemeleri Toptan Satışı

● SIEMENS ● KONDAŞ ● BUFFER LEGRAND ● DEMİRBAĞ
● ESEM ● METESAN ● PAMUKKALE KABLO ● ALCE

YETKİLİ SATICISI

EMO TIP PROJE VE YAYIN LİSTESİ

YAYIN ÜCRETLERİ	FIATI	ÜYE VE ÖĞRENCİYE	
TIP PROJELER	10.000.-	5.000.-	2.1.2. 2. BUZ YÜKÜ BÖLGESİ 3X SWALLOW (AWG 3)
GENEL TEKNİK ŞARTNAME	10.000.-	5.000.-	15. - 34.5 kV DEMİR DİREK RESİM VE HESAP HÜLASASI (MESNET)
TARİH BOYUNCA ELEKTRİK		10.000.-	2.2.2. 2. BUZ YÜKÜ BÖLGESİ 3X SWALLOW (AWG 3)
90 SANAYİ KATALOĞU		50.000.-	15.-34.5 kV DEMİR DİREK RESİMLERİ VE HESAP HÜLASASI (MESNET)
BİLGİSAYAR KATALOĞU		50.000.-	2.1.3. 3. BUZ YÜKÜ BÖLGESİ 3X SWALLOW (AWG 3)
TÜRK. ELK. ENERJ. SORUN.		20.000.-	15. - 34.5 kV DEMİR DİREK HESAPLARI (MESNET)
TÜRK.ELK. ENERJ. POLİT.		20.000.-	2.2.3. 3. BUZ YÜKÜ BÖLGESİ 3X SWALLOW (AWG 3)
KAMU ÇALIŞANLARI SORUNLARI	20.000.-	10.000.-	15. - 34.5 kV DEMİR DİREK RESİMLERİ VE HESAP HÜLASASI (MESNET)
O.G. T. R MERKEZLERİNİN TASARIMI		50.000.-	2.2.4. 4. BUZ YÜKÜ BÖLGESİ 3X SWALLOW (AWG 3)
ELEKTRİK MOTORLARI		50.000.-	15. - 34.5 kV DEMİR DİREK RESİMLERİ VE HESAP HÜLASASI (MESNET)
BİLİM TARİHİ		20.000.-	2.3.1. 1. BUZ YÜKÜ BÖLGESİ 3X SWALLOW (AWG 3)
REAKTİF GÜÇ KOMP. SEM.NOTLARI		50.000.-	15. - 34.5 kV ZİNCİR İZALATÖRLÜ TAŞIYICI DİREK HESAP VE RESİMLERİ (DEMİR DİREK)
BURSA I.ELEKTROMEKANİK SEMP.		20.000.-	1.1.1. 35 KV - 3 AWG (SWALLOW) ENH TIP PROJESİ (1. BÖLGE) (BETON - MESNET)
BURSA II.ELEKTROMEKANİK SEMP.		20.000.-	1.2.1. 35 KV - 3 AWG (SWALLOW) ENH TIP PROJESİ (2. BÖLGE) (BETON - MESNET)
BURSA I. BİLGİSAYAR SEMP.		20.000.-	1.1.3. 35 KV - 3 AWG (SWALLOW) ENH TIP PROJESİ (3. BÖLGE) (BETON - MESNET)
BURSA II. BİLGİSAYAR SEMP.		20.000.-	1.1.4. 35 KV - 3 AWG (SWALLOW) ENH TIP PROJESİ (4. BÖLGE) (BETON - MESNET)
BURSA III. BİLGİSAYAR SEMP.		35.000.-	1.4.1. 35 KV - 3 AWG (SWALLOW) ENH TIP PROJESİ (1. BÖLGE) (BETON - ZİNCİR)
KASIM 78 TRANSF. NOTLARI		18.000.-	1.4.2. 35 KV - 3 AWG (SWALLOW) ENH TIP PROJESİ (2. BÖLGE) (BETON - ZİNCİR)
380 KV TEL ÇEKİMİ (UÇLU DEMET)		20.000.-	1.4.3. 35 KV - 3 AWG (SWALLOW) ENH TIP PROJESİ (3. BÖLGE) (BETON - ZİNCİR)
ELK.TES.GÜVENLİK		20.000.-	1.4.4. 35 KV - 3 AWG (SWALLOW) ENH TIP PROJESİ (4. BÖLGE) (BETON - ZİNCİR)
ELK. TES. TOPRAKLAMA	20.000.-	10.000.-	2.4. 1/0 (RAVEN) İLETKENLİ 15 - 30 KV ENH TIP PROJE HESAPLAR BÖLÜMÜ
BİRİNCİ BİLDİRİLER KİTABI		50.000.-	(I, II, III, IV. BÖLGELERİ KAPSAR) (DEMİR - MESNET)
2. BİLDİRİLER KİTABI	100.000.-	50.000.-	2.5. 1/0 (RAVEN) İLETKENLİ 15 - 30 KV ENH TIP PROJE
3. BİLDİRİLER KİTABI			(I, II, III, IV. BÖLGELERİ KAPSAR) (DEMİR - MESNET)
4. BİLDİRİLER KİTABI	200.000.-	100.000.-	2.4.1. I. BUZ YÜKÜ BÖLGESİ 15 - 34.5 KV 1/0 RAVEN
ELK. SANT. TESİS KABUL YÖN.		15.000.-	DEMİR DİREK HESAPLARI (MESNET)
ELK. İÇ TES. YÖN.		15.000.-	2.5.1. I. BUZ YÜKÜ BÖLGESİ 15 - 34.5 KV 1/0 RAVEN
ELK. TOPRAKLAMA YÖN.	20.000.-	15.000.-	DEMİR DİREK RESİMLERİ VE HESAPLARI (MESNET)
KUVVETLİ AKIM. TES. YÖN.		15.000.-	2.4.2. II. BUZ YÜKÜ BÖLGESİ 15 - 34.5 KV 1/0 RAVEN
ELK.TES.EMNİYET YÖN		10.000.-	DEMİR DİREK HESAPLARI (MESNET)
ELK.MÜH.CEP KİTABI	10.000.-	5000.-	2.5.2. II. BUZ YÜKÜ BÖLGESİ 15. - 34.5 KV 1/0 RAVEN
ELK. TES. HK. YÖNETMELİK	10.000.-	5000.-	DEMİR DİREK RESİMLERİ VE HESAP HÜLASASI (MESNET)
TÜRKİYE ELEKTRONİK SAN.	40.000.-	20.000.-	2.5.3. III. BUZ YÜKÜ BÖLGESİ 15 - 34.5 KV 1/0 RAVEN
TEKNİK DERLEME		80.000.-	DEMİR DİREK RESİMLERİ VE HESAP HÜLASASI (MESNET)
ELK. TES. TOPR.VE KISA DEVRE HS		25.000.-	1.5.1. 34.5 KV 1/0 ST. - AL. ENH TIP PROJESİ I. BÖLGE RAVEN (BETON - ZİNCİR)
AUTOCAD 10	220.000.-	180.000.-	1.3.2. 35 KV 1/0 (RAVEN) ENH TIP PROJESİ II. BÖLGE (BETON - MESNET)
ELK. TES. ASIRI GERİLİMLERE KARŞI KORUNMA		25.000.-	1.3.3. 35 KV 1/0 (ZAUEN) ENH TIP PROJESİ III. BÖLGE (BETON - MESNET)
GÜÇ ELEKTR. SEM.	80.000.-	40.000.-	2.6.1. I. BUZ YÜKÜ BÖLGESİ 3/0 (PIGEON)
ELK. ELEKTRONİK ÖLÇMELERİ		25.000.-	15 - 34.5 KV DEMİR DİREK HESABI (MESNET - ZİNCİR)
END.TES.ELK.KUV.KONT.SİS.		90.000.-	2.7.1. I. BUZ YÜKÜ BÖLGESİ 3/0 (PIGEON)
ÖRK. ÇÖZÜMLERLE ELK. FORMÜLLERİ		40.000.-	15 - 34.5 KV DEMİR DİREK RESİMLERİ VE HESAP HÜLASASI (MESNET - ZİNCİR)
ŞEHİR AYDINLATMA KOLLOKYUMU		40.000.-	2.6.2. II. BUZ YÜKÜ BÖLGESİ 3/0 (PIGEON)
ELK. - ELEKTRONİK - NÜKLEONİK -		40.000.-	15 - 34.5 KV DEMİR DİREK RESİMLERİ VE HESAP HÜLASASI (MESNET - ZİNCİR)
BİLGİSAYAR TERİMLERİ SÖZLÜĞÜ	200.000.-	200.000.-	2.6.3. III. BUZ YÜKÜ BÖLGESİ 3/0 (PIGEON)
ALTERNATİF ENERJİ KAYNAKLARI		20.000.-	15 - 34.5 KV DEMİR DİREK HESABI (MESNET - ZİNCİR)
TUŞ DEFTERİ		3000.-	2.7.3. III. BUZ YÜKÜ BÖLGESİ 3/0 (PIGEON)
İŞ BAŞLAMA FORMU		250.-	15 - 34.5 KV DEMİR DİREK RESİMLERİ VE HESAP HÜLASASI (MESNET - ZİNCİR)
İŞ BİTİRME FORMU		250.-	2.1.1. ALUMİNYUM ÇELİK ALUMİNYUM İLETKENLİ AG VE YG MÜŞTEREK BETON
PROJE SÖZLEŞMESİ		7.500.-	DİREKLİ ELEKTRİK ŞEBEKELERİ HESABI (I. BÖLGE)
TUS SÖZLEŞMESİ		7.500.-	2.1.2. ALUMİNYUM ÇELİK ALUMİNYUM İLETKENLİ AG VE YG MÜŞTEREK BETON
1992 EMO ASG. ÜCRET TAR.		10.000.-	DİREKLİ ELEKTRİK ŞEBEKELERİ HESABI (II. BÖLGE)
SERBEST MESLEK MAKBUZU		10.000.-	2.1.3. ALUMİNYUM ÇELİK ALUMİNYUM İLETKENLİ AG VE YG MÜŞTEREK BETON
SEHİM ŞABLONU		110.000.-	DİREKLİ ELEKTRİK ŞEBEKELERİ HESABI (III. BÖLGE)
GENEL HİZMETLER SÖZLEŞME		7500.-	2.1.4. ALUMİNYUM ÇELİK ALUMİNYUM İLETKENLİ AG VE YG MÜŞTEREK BETON
İŞLETME SORUMLULUĞU SÖZ.		3000.-	DİREKLİ ELEKTRİK ŞEBEKELERİ HESABI (IV. BÖLGE)
EMO ARABA ÇIKARTMASI		3.000.-	2.9. MÜŞTEREK DEMİR DİREK RESİMLERİ I. II. III. IV. BUZ YÜKÜ BÖLGELERİ
			3.1.1. DİREK TİPİ TRANSFORMATÖR MERKEZİ TIP PROJELERİ
			(34.5 KV - 400 KVA'YA KADAR) DEMİR
			3.1.2. 6.3 - 15 VE 34.5 KV'LUK TRANSFORMATÖR DİREĞİ (BETON)
			3.3. KULE ÇIKIŞLI 2 HÜCRELİ 6.3 - 15 - 30 KV TRANSFORMATÖR BİNASI
			3.5. KULE ÇIKIŞLI 4 HÜCRELİ 30 - 34.5 KV TRANSFORMATÖR BİNASI
			3.6. KULE ÇIKIŞLI 6 HÜCRELİ 6.3 - 15 KV TRANSFORMATÖR BİNASI
			3.7. KULE ÇIKIŞLI 6 HÜCRELİ 30 - 34.5 KV TRANSFORMATÖR BİNASI
			3.8. KULESİZ 4 HÜCRELİ 6.3 - 15 KV TRANSFORMATÖR BİNASI
			3.9. (3.7) KULESİZ 3 HÜCRELİ 6.3 - 15 KV TRANSFORMATÖR BİNASI
			3.2.1. SEKSYONER DİREĞİ VE DETAYLARI PLANI
			I. II. III. IV. BÖLGE 15 - 34.5 KV 3XSWALLOW İLETKENLİ (DEMİR)
			3.2.2. SEKSYONERLİ BAŞLANGIÇ DİREĞİ (ZİNCİR İZALATÖRLÜ 15 - 35 KV)
			KABLO ÇIKIŞLI SEKSYONER DİREĞİ (15 KV) (BETON)
			2.8. AG DEMİR DİREK RESİMLERİ I. II. III. (IV. ÜZERİNDE 10 mm 2 Cu VE ROSE OLMAYAN) BUZ YÜKÜ BÖLGELERİ İÇİN
			B.51. BETONARME TRAVERSLERİN İKİ YÖNLÜ YÜKLEME ABAKLARI

NOT: Yayınlarımızı Odamızdan, bağlı birimlerimizden veya ödemeli olarak banka yoluyla temin edebilirsiniz. Hesap No. Türkiye İş Bankası Alsancak Şubesi 5941.

- 2.1 AWG (SWALLOW) İLETKENLİ 15 VE 30 KV'LUK ENH TIP PROJE TEKNİK HESAPLAR BÖLÜMÜ (1.2.3 VE 4. BÖLGELERİ KAPSAR) (DEMİR - MESNET)
- 2.2 AWG - 3 (SWALLOW) İLETKENLİ 15- VE 30 KV ENH İÇİN TIP PROJE (1.2.3 VE 4. BÖLGELERİ KAPSAR) (DEMİR - MESNET)
- 2.1.1. 1. BUZ YÜKÜ BÖLGESİ 3X SWALLOW (AWG 3)
- 15.-34.5 kV DEMİR RESİM VE HESAP HÜLASASI (MESNET)
- 2.2.1. 1. BUZ YÜKÜ BÖLGESİ 3X SWALLOW (AWG 3)
15. - 34.5 DEMİR DİREK HESAPLARI (MESNET)

HAYAT STANDARDINA GÖRE VERGİLEMELERDE İSPAT HAKKINI SINIRLAYAN YASA HÜKMÜ ANAYASA MAHKEMESİNCE İPTAL EDİLDİ

Karar ile ilgili olarak İzmir Barosu Bülteninin Ağustos 92 sayısında yer alan görüşü aynen yayınlıyoruz.

23 Temmuz 1992 günü 21293 s. R.G.'de yayımlanan ve yayımlanmasından başlayarak 6 ay sonra yürürlüğe girecek olan, Anayasa Mahkemesinin 12.11.1991 gün E. 1991/7; K. 1991/43 sayılı kararı ile, 193 sayılı Gelir Vergisi Yasamıza, 3689 sayılı yasanın 7. maddesi ile eklenen geçici 35. maddenin 3. fıkrası Anayasaya aykırı bulunarak iptal edilmiştir.

Bu kararla, 2772 sayılı yasayla getirilen ve 193 sayılı Gelir Vergisi Yasanın Mükerrer 116. maddesi ile Gelir Vergisi sistemimiz içinde vergi güvenlik kurumlarından biri olarak yer alan "Hayat Standardı Esası" yine korunmaktadır. Ancak, Anayasa Mahkemesi bu esasa göre gerek temel gösterge tutarları, gerekse hayat standardı göstergeleri öz alınarak yapılan tarhlara karşı, vergi yükümlüsünün kendine, eşine, çocuklarına ya da bakmakla yükümlü olduğu kimselerin

vergilendirilmiş ya da vergi dışı bırakılmış gelirleriyle açıklamasını önleyen 3689 sayılı yasanın 3. fıkrasını iptal etmiştir.

Bu durumda vergi yönetimi, Yükümlüce bildirilen vergi tarhına esas geliri, eskiden olduğu gibi yine, hayat standardı temel gösterge tutarları ve hayat standardı göstergelerine göre hesaplanacak tutardan az olması durumunda, vergiyi hayat standardını temel alarak hesaplayacak. Ancak yükümlü, bildirdiği vergi tarhına esas geliri ile hayat standardı temel göstergesi ve hayat standardı göstergelerine göre belirlenen matrah arasındaki farkı, kendine, eşine çocuklarına ya da bakmakla yükümlü oldukları kimselere ilişkin vergilendirilmiş ya da vergi dışı bırakılmış gelirleri ile kanıtlayarak açıklaması durumunda, açıklanan tutara düşen vergi düzeltilerek kaldırılacaktır. Hamiline yazılı mevduatlar ile menkul kıymetlerden elde edilen gelirler açıklama nedeni olarak yine kabul edilmektedir.

Kararı sonuç bölümünün 2. fıkrasında "kararın doğuracağı boşluğun niteliği gözetilerek iptal hükmünün Resmi Gazete'de yayımlanmasından başlayarak 6 ay sonra yürürlüğe" gireceği belirtildiği için, 1991 ve önceki yıllarda Hayat Standardı öz alınarak yapılan vergilerin alınması sürdürülecektir. 1992 T. Yılı gelirleri, Anayasa Mahkemesi Kararının yürürlüğe giriş günü olan 23 Ocak 1993'den sonra Mart 1993 ayı içinde beyan edileceğinden Hayat Standardına göre yapılacak vergiye karşı vergi yükümlüleri, Hayat Standardı ile beyan edilen matrah arasındaki farkı kendisine, eşine, çocuklarına ya da bakmakla yükümlü oldukları kimselerin vergilendirilmiş ya da vergi dışı bırakılmış (Hamiline yazılı mevduat ve menkul kıymetlerden elde ettikleri gelirler hariç) gelirleri ile kanıtlayarak bu farkla isabet eden matrah kadar bölümün vergisinin düzeltme yoluyla kaldırılmasını isteyebileceklerdir.

Av. Nuri Yılmaz



TMMOB

ELEKTRİK MÜHENDİSLERİ ODASI
İZMİR ŞUBESİ HABER BÜLTENİ

- AYDA BİR ÇIKAR.
- ELEKTRİK MÜHENDİSLERİ ODASI
İZMİR ŞUBESİ ÜYELERİNE
ÜCRETSİZ YOLLANIR.
- ELEKTRİK MÜHENDİSLERİ ODASI
İZMİR ŞUBESİ ADINA SAHİBİ VE
YAZI İŞLERİ SORUMLUSU :
M. MACİT MUTAF

ADRES : TALATPAŞA BUL. NO: 17/1
ALSANCAK / İZMİR
Tel: 21 35 45 - 22 17 60 Fax: 63 32 41

DİZGİ : ENKARE Dizgi - Baskı - Hazırlık
Tel: 21 76 27 Fax: 21 84 97

BASILDIĞI YER : AMFORA Tanıtım
Tel: 63 21 15