

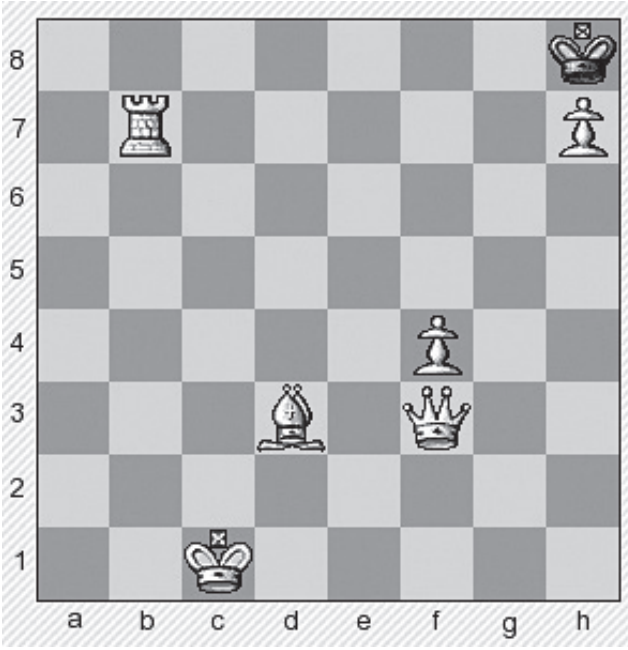
yitirdiklerimiz...

ŞUBEMİZİN EN YAŞLI ÜYELERİNDEN SAFFET ERDEM VEFAT ETMİŞTİR

EMO Ankara Şubesi`nin en yaşlı üyelerinden Saffet Erdem (Sicil No:63) 26 Haziran 2012 Salı günü vefat etti. EMO Ankara Şubesi olarak, Saffet Erdem`in ailesine ve sevenlerine başsağlığı dileriz.

ODAMIZ 17061 SİCİL NUMARALI ÜYEMİZ EFDAL KÜÇÜK VEFAT ETMİŞTİR

Odamız 17061 Sicil Numaralı Üyemiz Efdal Küçük 24 Mayıs 2012 tarihinde vefat etti. EMO Ankara Şubesi olarak, Efdal Küçük`ün ailesine ve sevenlerine başsağlığı dileriz.



SATRANÇ

Beyaz oynar üç hamlede mat yapar.

Satranç ve Sudoku sorularının çözümlerini doğru yanıtlayan üyelerimize kitap ödülü verilecektir.

Geçen sayı yayımlanan satranç sorusunun yanıtı aşağıda yer almaktadır:

Şahın acıklı yolculuğu

(1.Yol)

- 1- Vxh7+ Şxh7
- 2- Axf6+ Şh6
- 3- Aeg4+ Şg5
- 4- h4 Şf4
- 5- g3+ Şf3
- 6- Fe2 Şg2
- 7- Kh2 Şg1
- 8- 0-0-0++

(2.Yol)

Şh8 Ag6++

SUDOKU

1			5	6			4	2
					4		3	
						8		
6				1			7	
2		1		3		5		9
	9			2				3
		2						
	8		3					
3	4			9	2			8