

YERLİ ENERJİ KAYNAĞI KÖMÜRÜN ENERJİ SEKTÖRÜNDEKİ YERİ

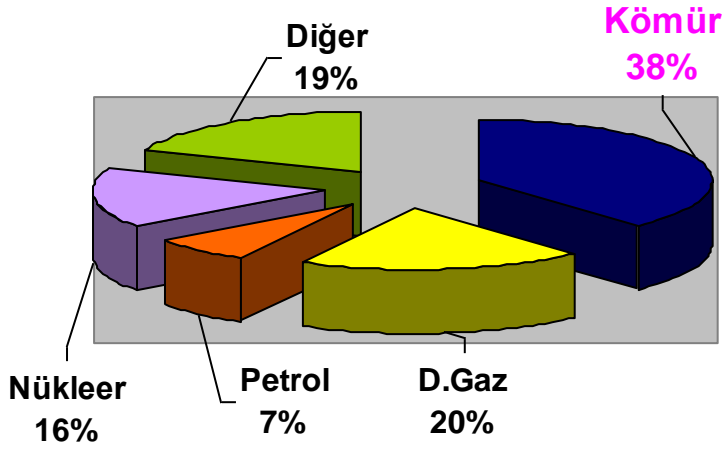
Ayhan Kösebalaban
Jeoloji Y. Müh.

Enerji, günümüzde hava ve su gibi yaşamın ayrılmaz bir parçası haline gelmiştir. Teknolojideki gelişme ve insanlığın çağdaş yaşam arzusu, enerjiye olan bağımlılığı gün geçtikçe artırmaktadır.

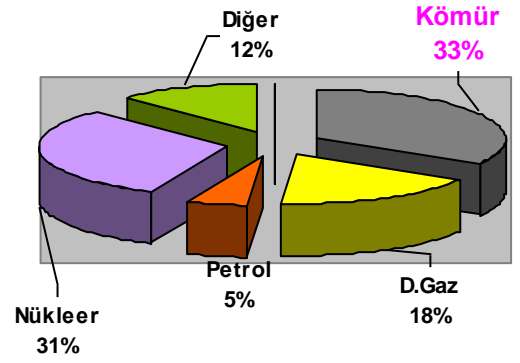
Ülkemizin enerji karnesine bakılırsa; petrol ve doğalgazı yok denecek kadar az, kömür ve hidrolik kaynakları kendine yeterli, güneş, rüzgar, jeotermal gibi yenilenebilir kaynaklar bakımından potansiyeli yüksek görünmektedir.

ELEKTRİK ÜRETİMİNDE KÖMÜR

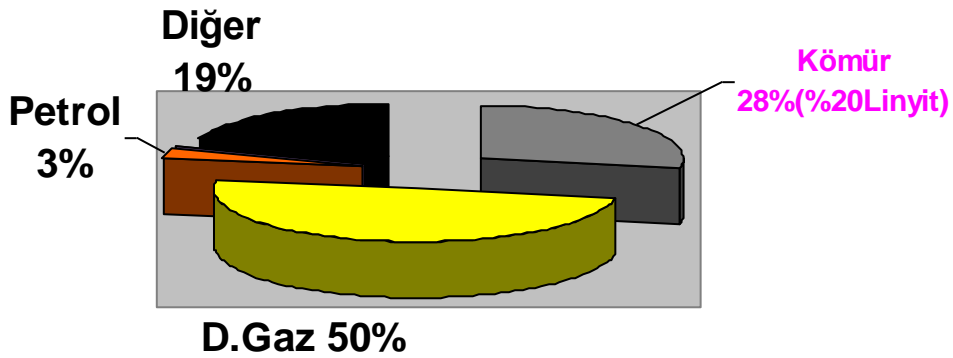
DÜNYA:



AVRUPA BİRLİĞİ



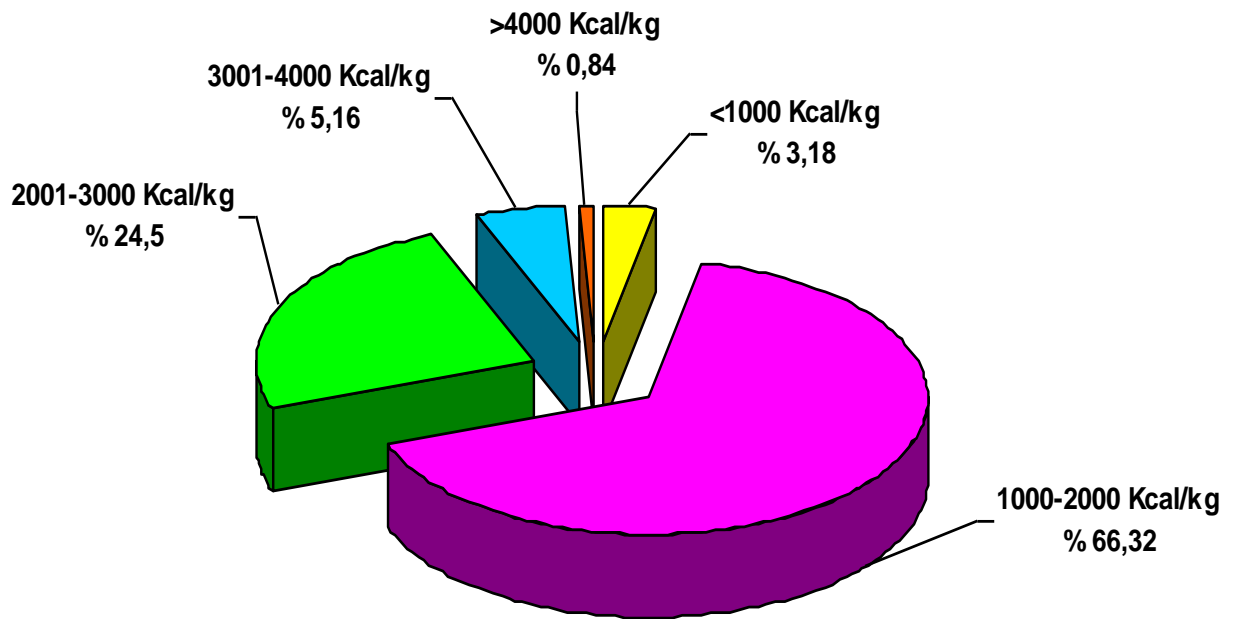
TÜRKİYE:



Geleneksel enerji kaynakları içinde kömür; dünyadaki yaygınlığı, depolanması ve yakılmasında ki kolaylık gibi nedenlerle güvenilir enerji hammaddelerinin birinci sırasına yerleştirilmiştir.

TÜRKİYE KÖMÜR ÜRETİMİ (Ton)			
YILLAR	TAŞKÖMÜRÜ	LİNYİT	ASFALTİT
1998	2 156 000	65 204 000	23 000
1999	1 990 000	65 019 000	29 000
2000	2 392 000	60 854 000	22 000
2001	2 494 000	59 572 000	31 000
2002	2 319 000	51 660 000	5 000
2003	2 059 000	46 168 000	336 000
2004	1 946 000	43 709 000	722 000
2005	2 170 000	57 708 000	888 000
2006	2 319 000	61 484 000	452 000
2007	2 492 000	69 304 000	782 000

TÜRKİYE LİNYİT REZERVLERİNİN KALİTESİ



TÜRKİYE KURULU GÜCÜNÜN (MW) KAYNAKLARA GÖRE DAĞILIMI			
Kurulu Güç (MW)	EÜAŞ (Kamu)	DİĞER (Özel)	TÜRKİYE
Termik	12 525	15 095	27 620
Hidrolik	11 349	2 504	13 853
Jeotermal	-	23	23
Rüzgar	-	498	498
Toplam	23 874	18 120	41 994

2008 yılı itibarı ile 41 994 MW olan Türkiye toplam elektrik enerjisi kurulu gücünün, 8109 MW lık bölümü yerli linyit kömürleri ile beslenen termik santrallerden karşılanmaktadır. Başka bir ifade ile 2008 yılı elektrik üretiminin %20 si linyitle beslenen termik santrallerden sağlanmıştır. Aynı dönemde petrol ve doğalgazı yok denecek kadar az olan ülkemizde bu kaynakların payı % 55 civarındadır.

Enerji Bakanlığı son altı yılda kendi dönemlerinde yapılmadığı için doğalgaza bağımlı elektrik üretimini eleştirmiştir. Bu dönemde yerli kaynaklara ağırlık verileceği söylemiyle sempati topladığı da söylenebilir. Ancak uygulamada tam tersi bir durum yaşanmaktadır. Bu dönemde Devlet, enerji yatırımlarından vazgeçmiş, Özel şirketler enerji yatırımları için teşvik edilmiştir. Bu amaçla maden yasası değiştirilmiş, Ülkemizin kömür (liniyit) kaynaklarının harekete geçirilmesi için Özel sektör tarafından yatırım yapılması amacı ile yasal zemin oluşturulmuştur.

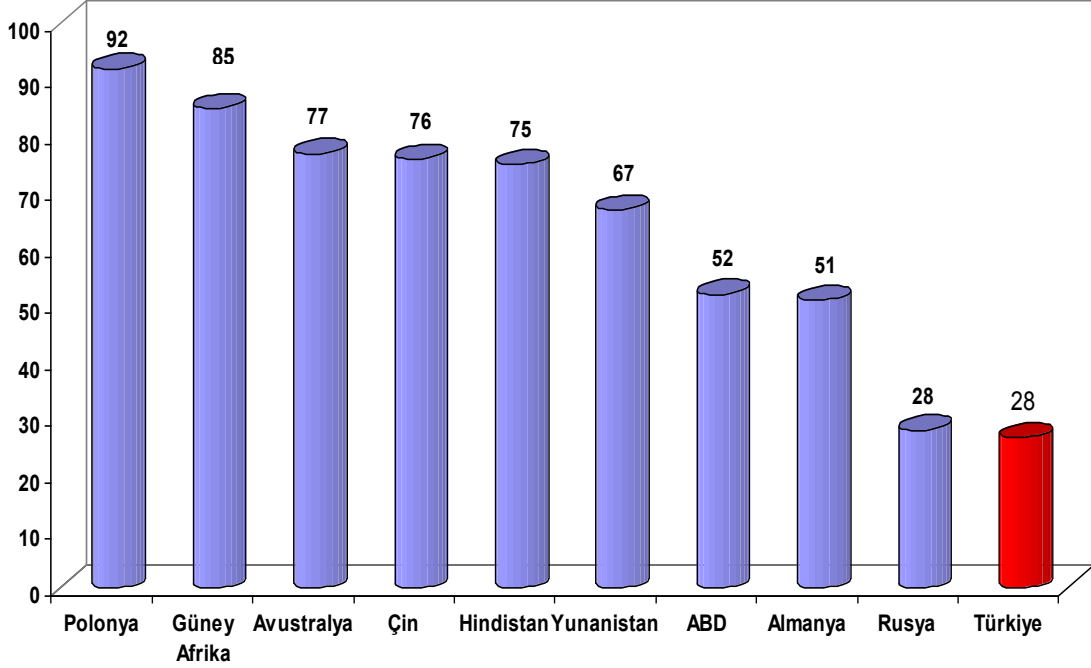
Buna karşın kâr kaygısı taşıyan yatırımcı, yerli kaynakları gözardı edecek çözümlere yönelmiştir. Son iki yılda Enerji Piyasası Düzenleme Kurulu (EPDK) tarafından verilen lisanslara bakılırsa başvuruların doğalgaz ve ithal kömüre dayalı termik santral ile küçük hidroelektrik santral yapımına dönük olduğu görülecektir.

Yıllık 2500 MW artış gösteren enerji talebinin HES lerle karşılanması mümkün olmadığına göre bu politikalar devam ettiği sürece önümüzdeki yıllarda da enerjide dışa bağımlılık artarak devam edecektir.

İŞLETMEDEKİ EÜAŞ VE BAĞLI ORATKLIKLAR TERMİK SANTRALLERİ

TERMİK SANTRALLER	TOPLAM KURULU GÜÇ (MW)	TÜKETECEĞİ KAYNAK (1000 Ton/Yıl)
ÇATALGAZI	300	TAŞKÖMÜRÜ
AFŞİN ELBİSTAN A	1355	18 000 - LİNYİT
AFŞİN ELBİSTAN B	1440	18 000 - LİNYİT
ORHANELİ	210	1 500 - LİNYİT
SEYİTÖMER	600	5 500 - LİNYİT
TUNÇBİLEK A	65	300 - LİNYİT
TUNÇBİLEK B	300	2 000 - LİNYİT
KANGAL	457	5 400 - LİNYİT
18 MART ÇAN	320	1 800 - LİNYİT
SOMA A	44	200 - LİNYİT
SOMA B	990	8 000 - LİNYİT
YATAĞAN	630	5 350 - LİNYİT
YENİKÖY	420	3 750 - LİNYİT
KEMERKÖY	630	5 000 - LİNYİT
ÇAYIRHAN	620	4 300 - LİNYİT
LİNYİT TOPLAM	7461	TOPLAM 79 100 - LİNYİT
TAŞKÖMÜRÜ TOPLAM	300	

KÖMÜRLE ÇALIŞAN TERMİK SANTRALLARIN ÜLKE ELEKTRİK ÜRETİMİNDEKİ PAYLARI (2004)



LİNYİTE DAYALI ELEKTRİK ÜRETİMİNDE KÖMÜRÜN ROLÜ

- **Toplam Kurulu Güç (2008): 41.994 MW**
- **Linyite Dayalı Mevcut Santral Kapasitesi:**
8 109 MW
- **Linyite dayalı potansiyel santral kapasitesi**
~ 20 000 MW (Toplam kurulu gücün ½ si)
- **Linyite dayalı kurulu gücün toplam içindeki**
payı: % 20,1

TÜRKİYE'DE KÖMÜR MADENCİLİĞİNİN KARNESİ

KÖMÜR REZERVİ	TAŞKÖMÜRÜ	1,3 MİLYAR TON
	LİNYİT	10,5 MİLYAR TON
KÖMÜR ÜRETİM DEĞERİ (2008)		11,2 MİLYAR TL
		7 MİLYAR ABD \$
KÖMÜR MADENCİLİĞİNİN İSTİHDAMI	KAMU	: 30.000
	ÖZEL	: 10.000
	TOPLAM	: 40.000
	KAMU HİZMET ALIMI	: 15.000
	DOLAYLI ÇALIŞANLAR	: 20.000
	GENEL TOPLAM	: 75.000
TOPLAM KÖMÜR İTHALATI		1,5 MİLYAR ABD \$
TOPLAM ENERJİ İTHALATI (2008)		50 MİLYAR ABD \$

Yerli kaynaklara dayalı bir enerji politikası ile düşük kaliteli kömür yataklarımızın elektrik enerjisi üretiminde kullanım oranını artırabiliriz. Yakma teknolojilerindeki gelişmeler kömürün yakılması ile ortaya çıkan çevre sorunlarının en aza indirilebileceğini göstermektedir.