

Koç Allianz Sigorta A.Ş. Riziko Kontrol ve Yönetim Departmanı

Koç

Allianz



ELEKTRİK NEDENLİ YANGINLARIN İNCELENMESİ ÇALIŞTAYI
26 Aralık 2006

Elektrik ve Yangın...

Koç Allianz Sigorta A.Ş. Türkiye'nin önde gelen sigorta şirketlerinden biridir.

- Risk Yönetimi konusuna çok önem vermektedir.
- Amacımız, risk analizi konusunda da hizmet vererek hasarların minimize edilmesi ve dolayısı ile milli servetin korunmasını sağlamaktır.
- Yangın, iş durması, kar kaybı, itibar kaybı, pazar kaybı, personel kaybına sebep olmaktadır.
- Hasarı azaltmak için tek yöntem olasılığı ve / veya etkisini azaltmaktır.
- Her olayın olasılığını azaltmak mümkün değildir.
Örneğin: Deprem önlenemez, ancak etkisi azaltılabilir.

Yangın



Oysa...

- Yangının; hem olasılığı, hem etkisi azaltılabilir bir olaydır. Faaliyet konusu ve yangın yüküne bağımlı olmak kaydı ile bazı faaliyet kollarında çok düşük maliyetler ile çözümler üretilebilir.
- Şirket olarak yaptığımız, **Risk Danışmanlığı Hizmeti** sigortalıları olası hasarlardan koruyarak, milli servetin heba olmasını önlemektedir.

Amaç:

Elektrik projelerinin uygulama hataları, kontrol mekanizmasının olmayışı sonucu çıkan yangınlar, Türkiye ekonomisine büyük zararlar vermektedir.

Bu zararlardan büyük oranda payını alan kuruluşların başında da **SİGORTA ŞİRKETLERİ** gelmektedir.

Amacımız, elektrik kökenli yangınların minimize edilmesi sağlanarak , milli servetin korunmasına katkıda bulunmaktır. .

Elektrik,

Koç

Allianz



bu kadar masum değildir !



Ancak, bu kadar da korkmaya gerek yok ...

2005 YILI İSTANBUL GENELİ İTFAİ OLAYLAR ÇİZELGESİ

YANGIN SEBEPLERİ	TOPLAM	%
SİGARA	5334	36
ELEKTRİK KONTAĞI	2982	20
DİĞER	2697	18
BACA	1206	8
KIVILCIM SIÇRAMASI	675	4
ÇOCUKLARIN ATEŞLE OY.	641	5
ÜTÜ OCAK ELEKTRİKLİ ALET.	594	4
KASIT (SEBEBİ MEÇHUL)	379	3
LPG PARLAMASI	297	2
FUEL OİL, BENZİN PARL.	72	
DOĞALGAZ	54	
PATLAMA	53	
TOPLAM	15004	100

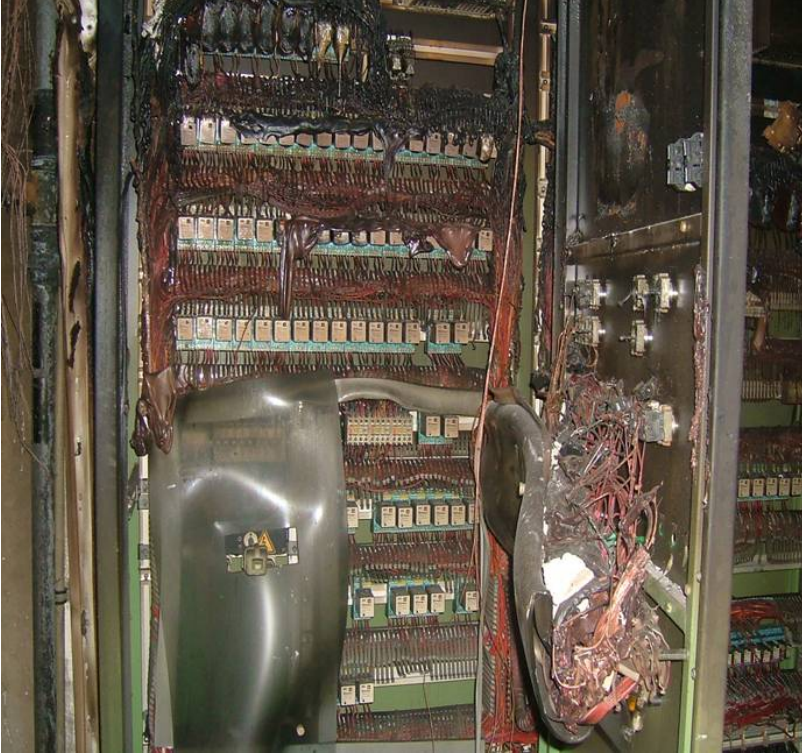
ELEKTRİK KAYNAKLI YANGIN NEDENLERİ

- Eđitimsiz elemanların kontrolsüz olarak montaj işlerinde çalıştırılmaları.
- Standart dışı malzeme kullanımı.
- Bakımsız elektrik tesisatları ve diđer hatalı uygulamalar.
- Açık pano kapakları. Pano yakınlarına yapılmış depolama.

CE



Hatalı Uygulama,



Kompanzasyon panosu önüne depolanan pamuk balyaları tutuşmuş ve yangın tüm fabrikaya yayılmıştır.

Hasar tutarı 6 500 000 milyon YTL

Bu fabrika risk analizi şirketimizce yapılmış ve sigortalanması sakıncalı bulunmuştur.

Sonuç ortadadır...

Hasar Örneđi



Kompanzasyon panosu yangını sonrası manzara

Hasar Örneđi



Kompanzasyon panosu yangını sonrası manzara

Bakımsız Elektrik Tesisatları



Bina içi elektrik tesisatı; bir ekin yanmış halidir. Tesadüfen görülmüş ve yangın önlenmiştir.

Bakımsız Elektrik Tesisatları



Buat kapakları kapalı olmalıdır.



Bakımsız Elektrik Tesisatları



Buşonlu sigortaların orijinal fişeklerinin kullanılmamasının bedeli de yangın olabilir.

Hatalı Uygulama



Ex – proof motorun kablo girişi

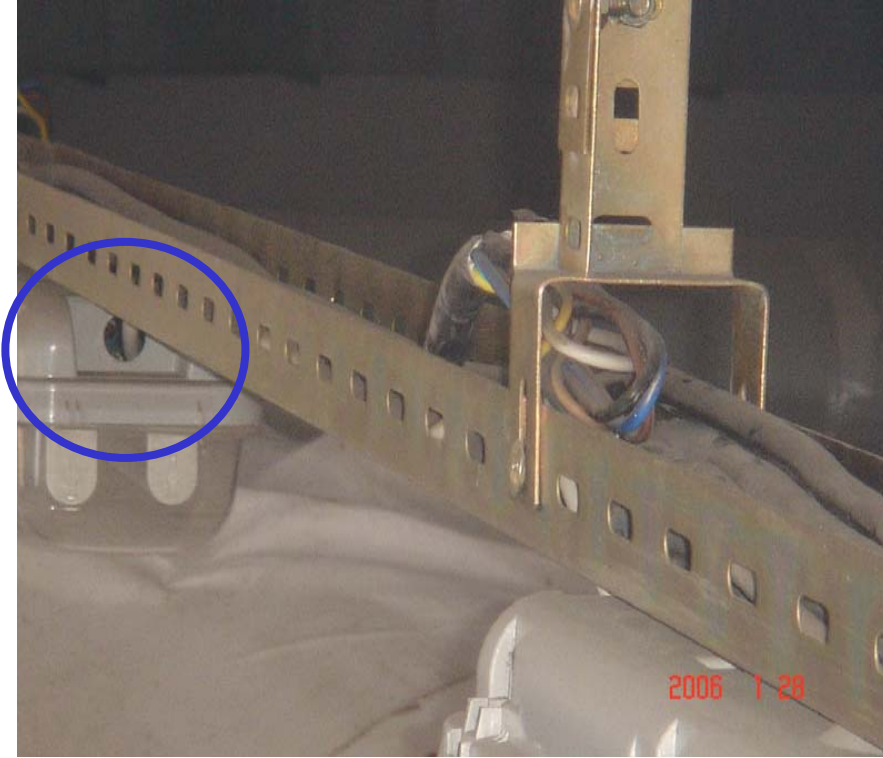


Hatalı Uygulama



Buat içinde yapılmamış ek.
Hemen üzerinde strafor
mevcuttur. Yangın sebebidir.

Hatalı Uygulama



Aydınlatma armatüründe rekor kullanılmaması ve kablo ekinin buat içinde olmaması hemen aşağıdaki kağıt emteasının yanma riskini arttırmaktadır.

Hatalı Uygulama



Tesisat bakımsızlık nedeniyle ex – proof özelliğini kaybetmiştir.

Açık Pano Kapakları



Elyaf ile faaliyet gösteren bir işletmede görülen bir yanlışlık :

Elyaf sigorta panosu içinde birkmekte olup sonrası kaçınılmaz yangındır. Bu açık kısım kapalı olmak zorundadır.

Kullanım Hatası



Yoğun elyaf
bulunan ortamda
havalandırma
kapağı açık tutulan
elektrik panosu

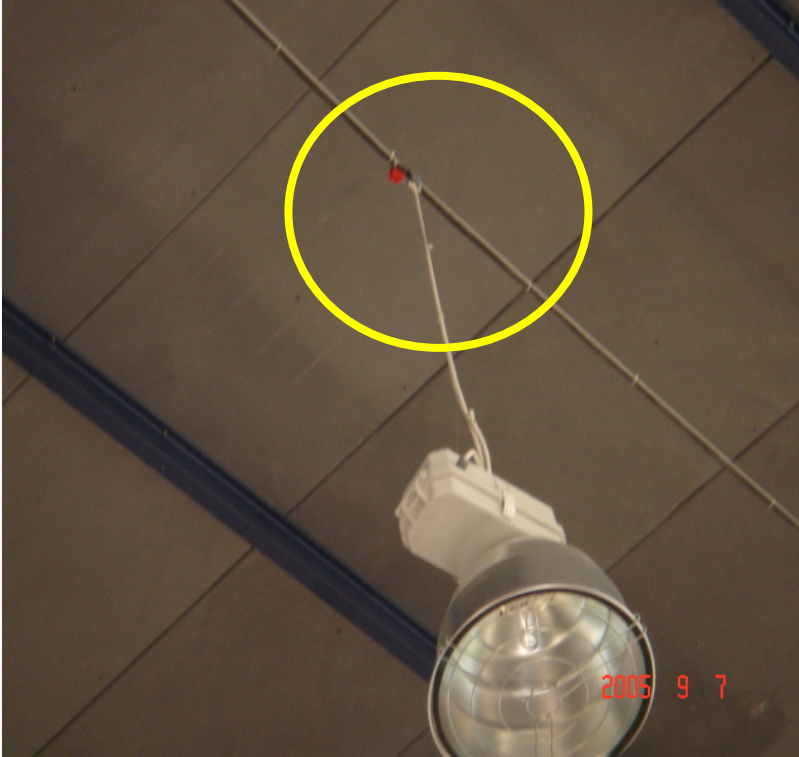
Kullanım Hatası



Pano kablo girişleri rekorlar ile yapılmalıdır.

Pano içinde oluşabilecek bir yanma panodaki yarıktan alacağı oksijenden beslenerek büyüyecektir ve panoya giren kablolar yanacaktır.

Kullanım Hatası



Elektrik Tesisatı ekleri yönetmeliklere göre buatlar içinde yapılmalıdır. Bu görüntü büyük bir depo içi olup, yangını ağır parasal kayıplara sebep olacaktır.

Kullanım Hatası



Armatürler cam ve tel korumalar ile ayrıca koruma altına alınmalıdır.

Parasal değerin yüksek olduğu depolarda dikkat edilmesi gereken bir konudur.

Hatalı Uygulama



Gaz kaçak sensörleri tesisatları da ex –proof tesisat olarak yapılacaktır.

Aksi taktirde infilak yaşanabilir.

Hatalı Uygulama



Toprak iletkeni
bağlanmamış topraklı priz
can güvenliği sağlayamaz

Hatalı Uygulama,



Ex-Proof panoya yangın sonrası ilave edilen ex-proof pano kablo girişi

Hatalı Uygulama,



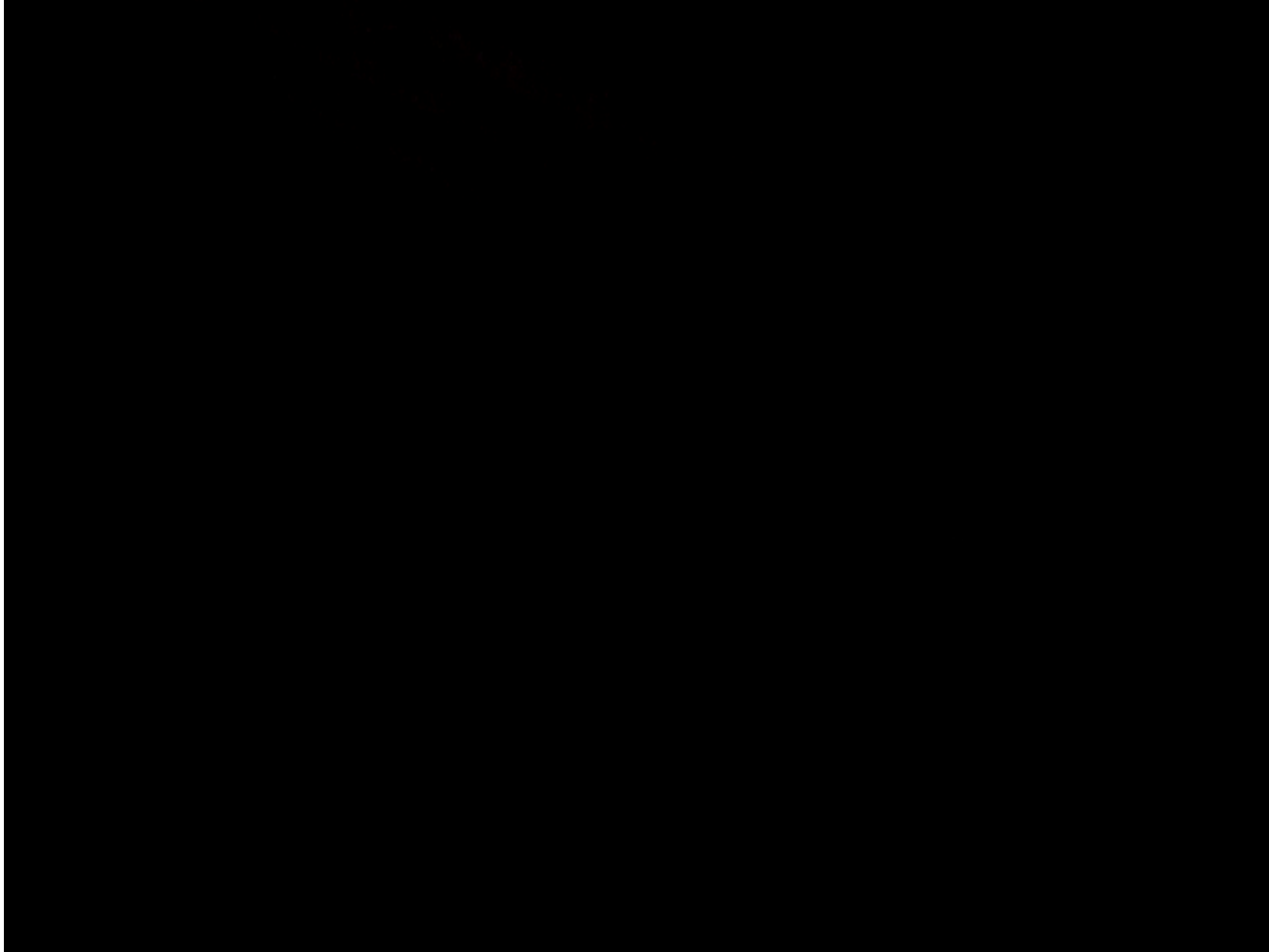
Daha öncede yanmış bir kereste fabrikası elektrik panosu.

Açık Pano Kapakları



Antigrön tesisatta kablolar panoya uygun rekorlar ile girilmiştir ancak; kapak açık ve contasızdır.

Uzatma kordonları ve getirdikleri,



Uzatma kordonları ve getirdikleri,



Halının altına doğru giden 2 x 0.75 kordon yangın adına büyük risk oluşturmaktadır.

Uzatma kordonları ve getirdikleri,



Kablonun halı altında yanması açık olarak görülmektedir.

Hatalı Uygulama



Elektrik tesisatının ahşap üzerinde taşınması yangın riskini arttırmaktadır.

Hatalı Uygulama



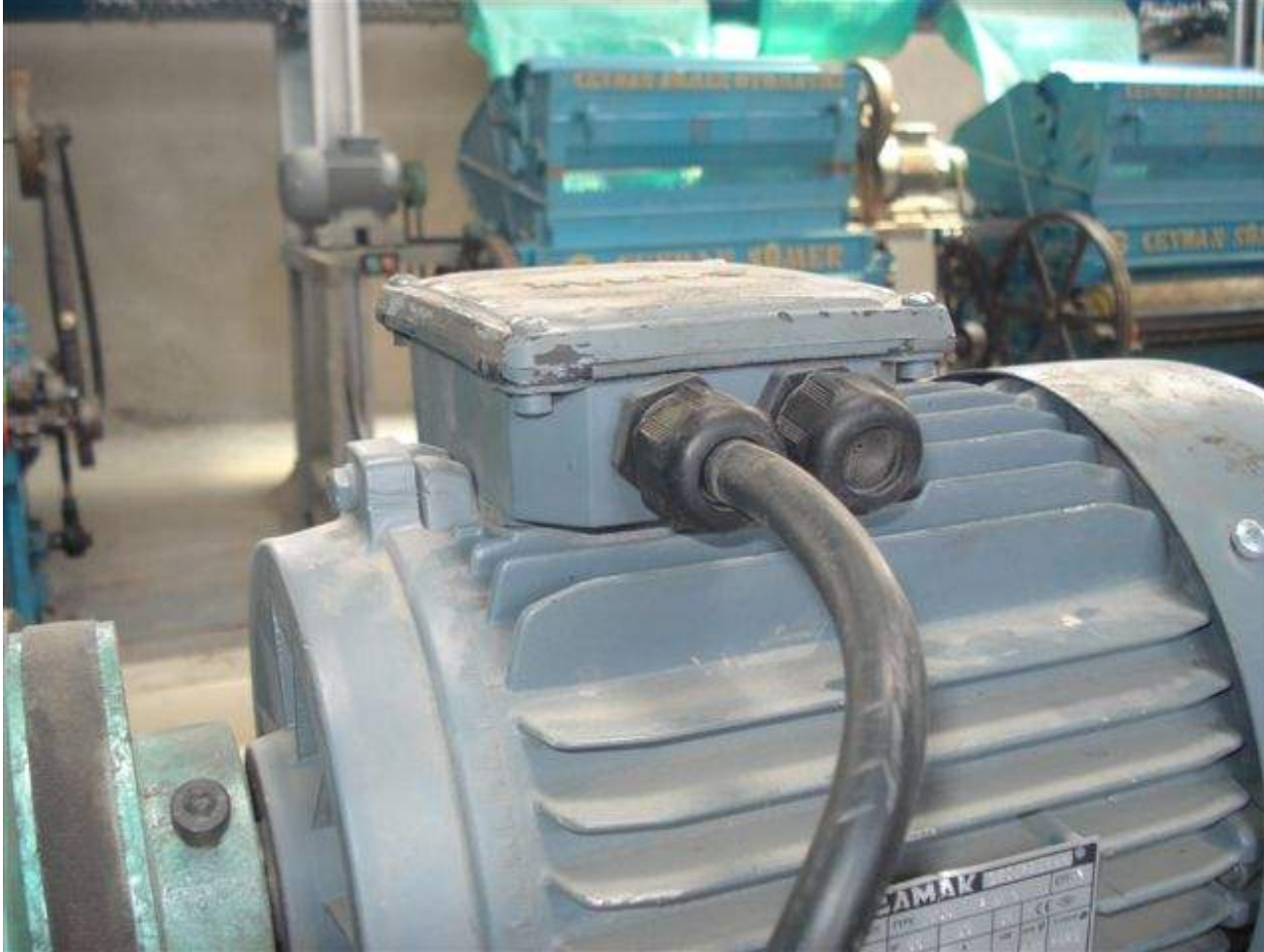
Elektrik tesisatının ahşap üzerinde taşınması yangın riskini arttırmaktadır.

Hatalı Uygulama,



Ahşap üzerinde müşterinin oturacağı kısımda bir buat

Doğru Uygulama



Uygun bir motor kablo girişi.

Doğru Kullanım

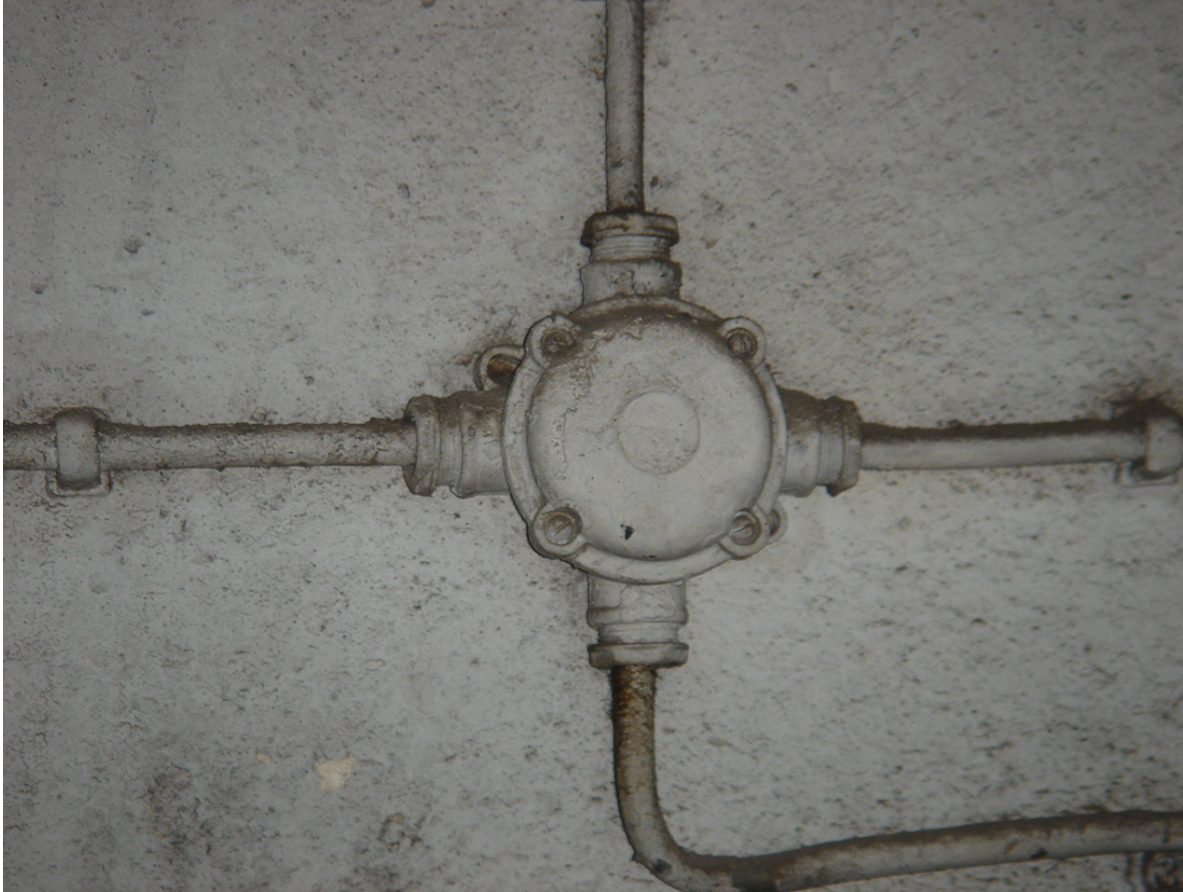


Panolar sac , kapakları lastik contalar ile korunmuş olmalıdır. Kablo girişleri rekorlar ile yapılmalıdır. Pano kapakları sürekli kapalı tutulmalıdır.

Dođru Kullanım

Koç

Allianz

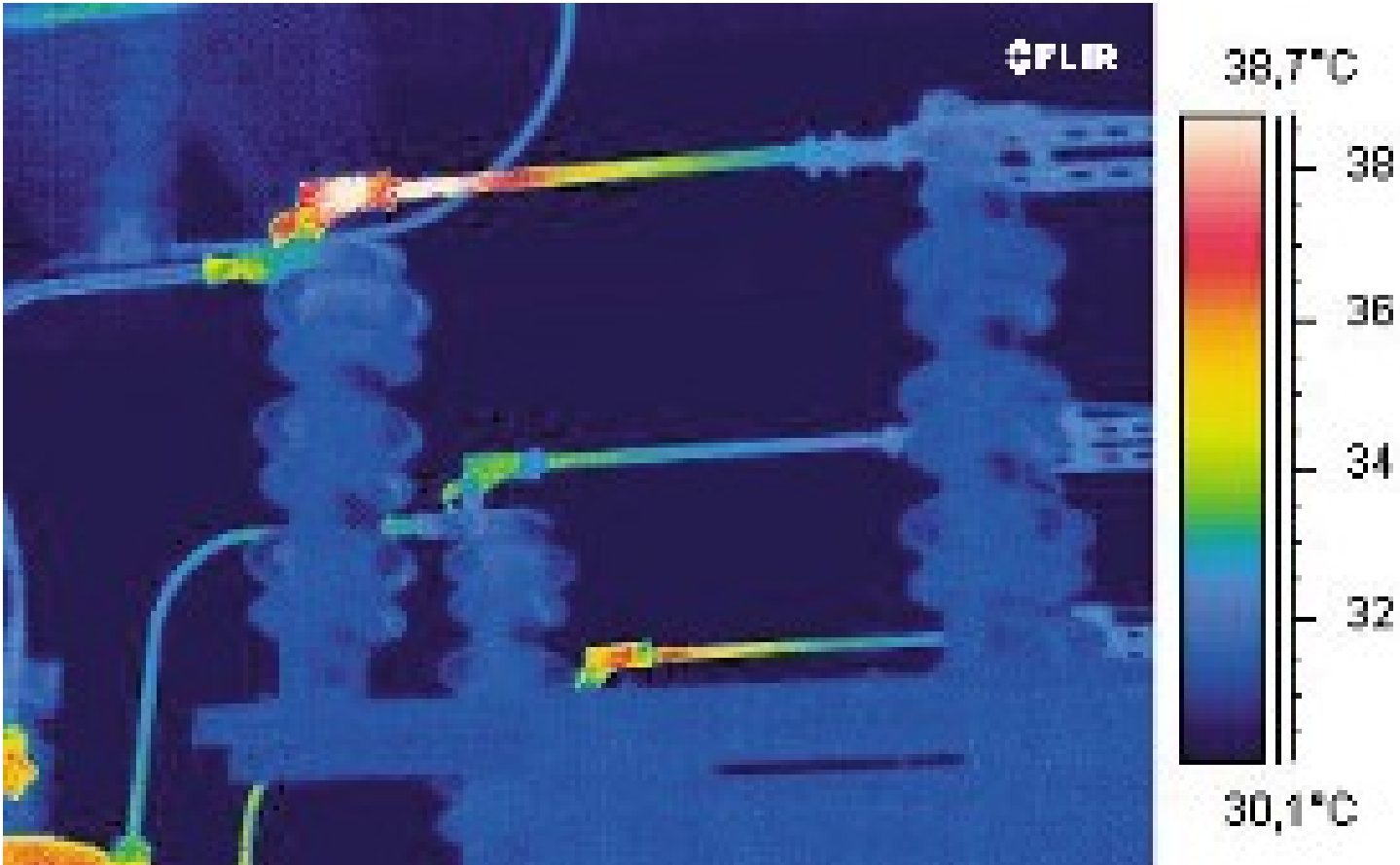


Ankara Kızılay İş
Merkezi
1956 senesi etanj
elektrik tesisatı

Elektrik, ancak infilak ya da ani yangın olarak kendini gösterir...



Termal kameralar ile görüntülenen ısı haritaları sistemde oluşan aşırı ısınmaları belirler.





Türkiye 2006

Gerçek hayattan alınmıştır.



Koç

Allianz

Ortamda
infilak riski mevcuttur...

Gerçek hikayeyi bilmiyorum...





Koç

Allianz

Teşekkür ederiz...