

Enerjinin Dönüşümü ve Akıllı Trafo Merkezleri

Gökhan Pekmertol
Dijital Şebeke Çözümleri EMEA İş Geliştirme Müdürü

Kasım 2023



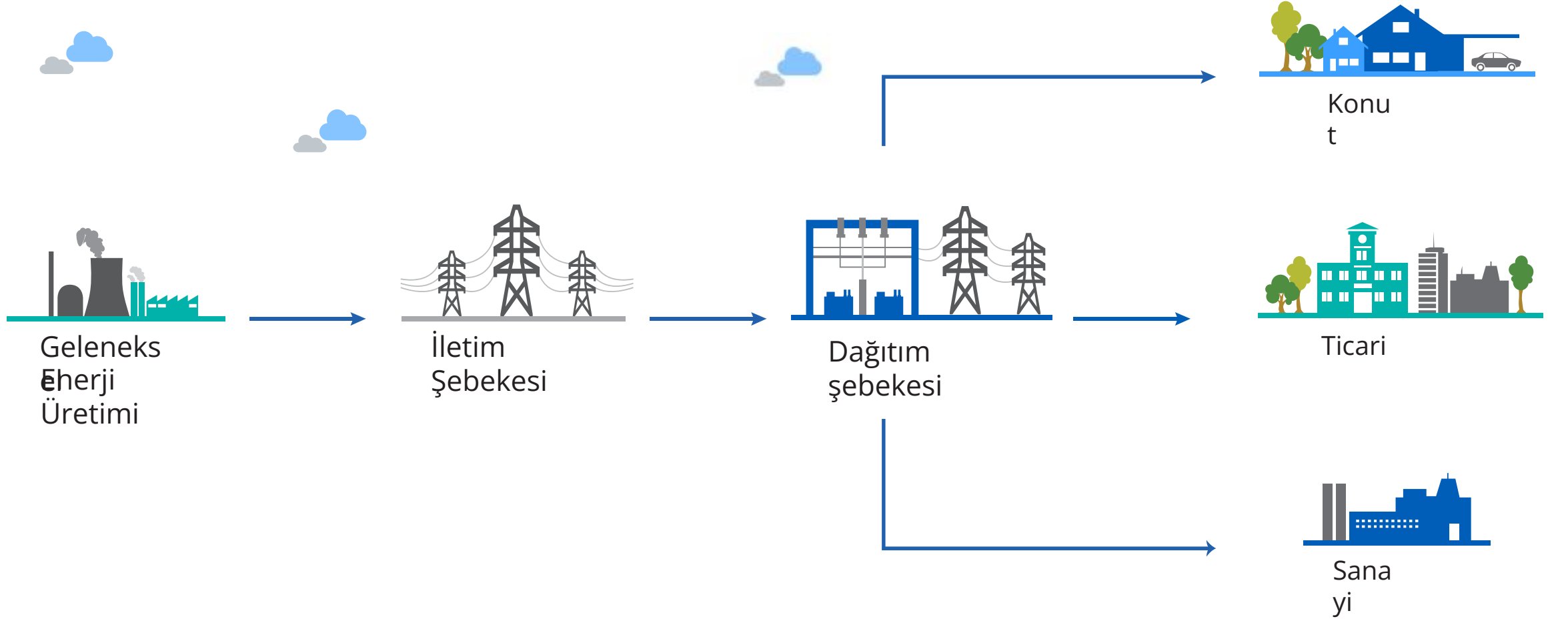
Powering Business Worldwide

© 2023 Eaton. All rights reserved.

Brightlayer Utilities suite

Enerjinin dönüşümü: Şebeke operatörleri için Yeni Zorluklar

Geleneksel elektrik şebekesi üretimden tüketime doğru tek yönlü akışa uygun tasarlandı



Enerjinin Dönüşümü ve temel faktörler



Politikalar



Ekonomi



İklim
Değişimi

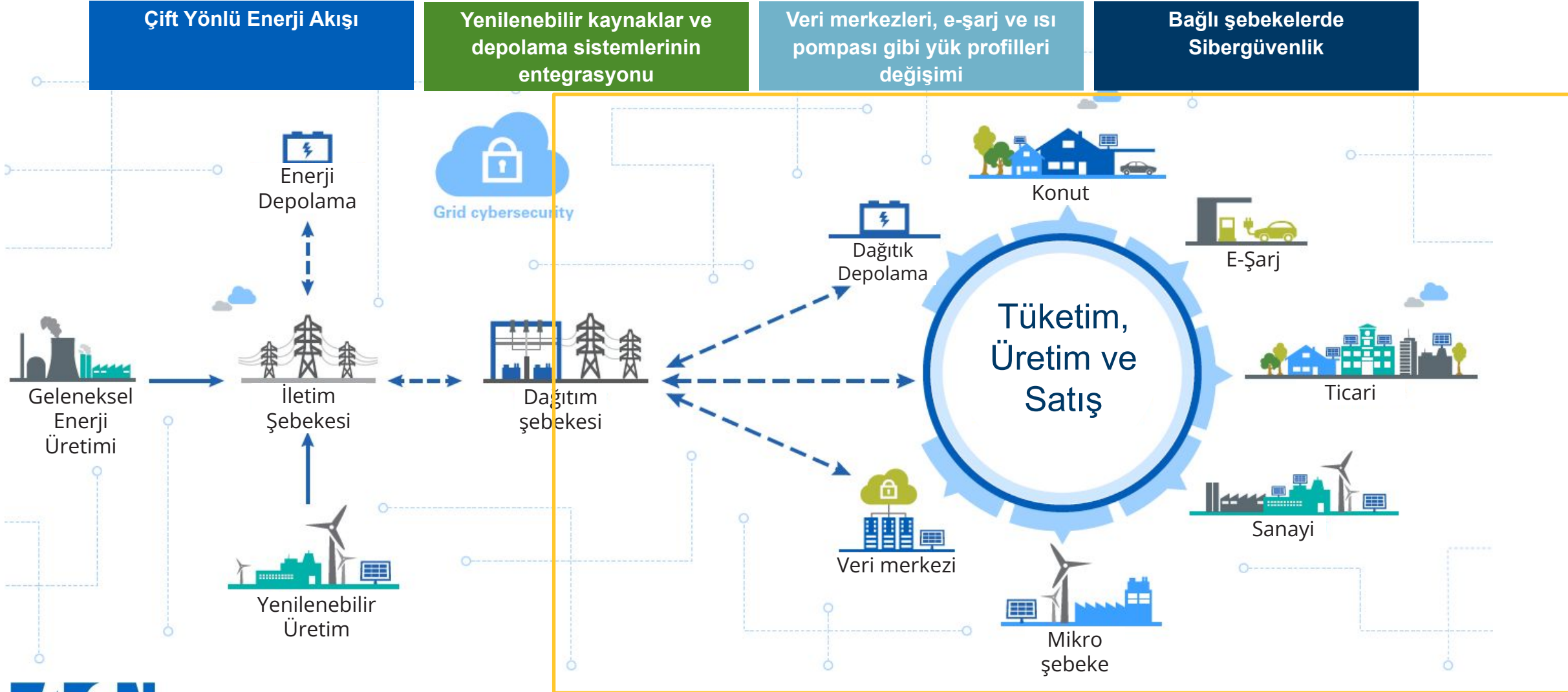


Jeopolitik
Durum

Enerjinin Dönüşümü

Yenilenebilir Enerji | Ulaşımда Elektrifikasyon | Binalarda Elektrifikasyon

Enerjinin Dönüşümü – Elektrik Şebekesine Etkileri



Neden Şimdi?



Şebekelerde dijitalleşmenin ulaştığı kısım:
ADMS, EMS, SCADA

OG/AG trafo merkezleri
Durumsal farkındalık ve
Kontrol yetenekleri yok/limitli

Neden şimdi?
Enerjinin dönüşümü
OG/AG trafo merkezlerinde
gerçekleşiyor

**EATON bu deęiřime nasıl bir
özüm sunuyor?**

OG/AG Trafo merkezlerindeki beklentiler



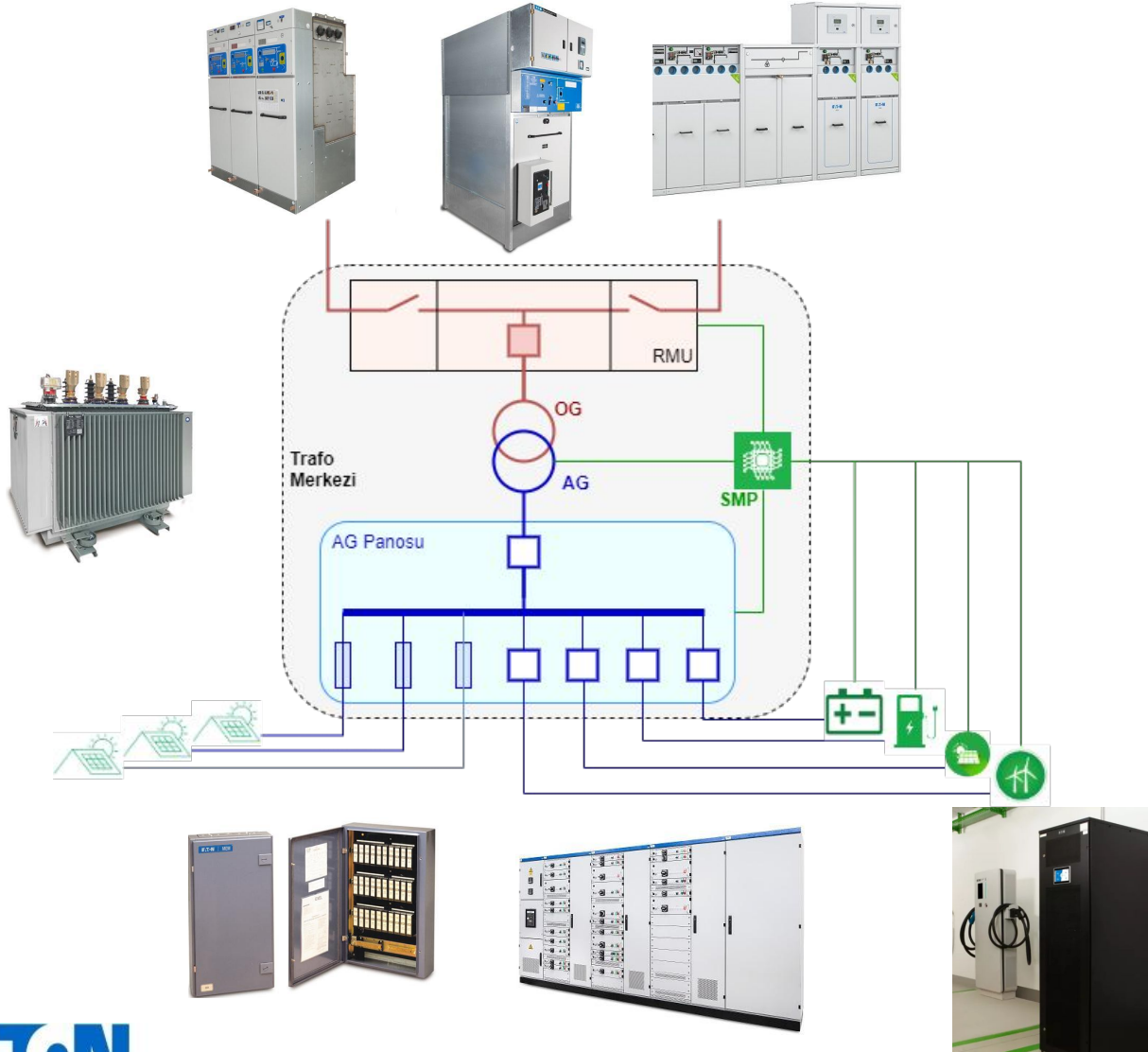
Teknik Performanslar

- Enerji kalitesini yükseltme
- Kesintilerin azaltılması
- Barındırma kapasitesi optimizasyonu
- Varlık faydalı ömrünün uzatılması

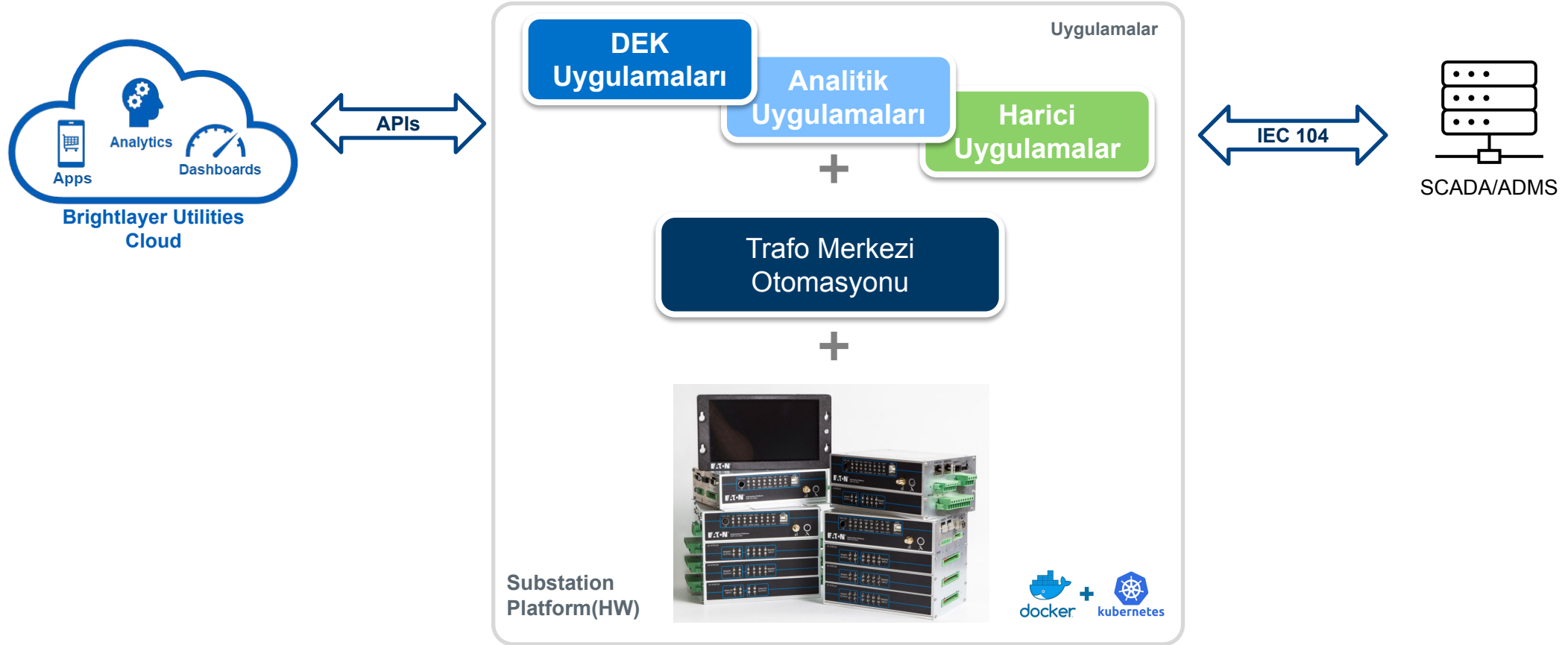
İş Performansları

- Müşteri Memnuniyetini arttırma
- Varlık kullanımının optimizasyonu
- Bütçe optimizasyonu
- Sürdürülebilirlik

Eaton'ın Yeni Nesil Akıllı Trafo Merkezi Vizyonu



SMP Serisi Trafo Merkezi Yönetim ve Kontrol Platformu



Uçtan merkeze, sürdürülebilir teknolojilerin şebekelerde kullanımını mümkün kılar ...

Gökhan Pekmertol

EMEA Bölgesi İş Geliştirme Müdürü

Dijital Şebeke Çözümleri

GokhanPekmertol@eaton.com

Stand # Z22



Saat 16'da Z22 standımızdaki bilgi yarışmasına bekliyoruz.

TEŞEKKÜRLER

EATON

Powering Business Worldwide