



# YENİ NESİL BELEDİYECİLİK

*Hayat Tepebaşı'nda!*

**Suat YALNIZOĞLU**  
Bilgi İşlem Müdürü



6.Faz Üyeliği/2014



Kurucu Üye



2011/2014



2012



ESKİŞEHİR  
TEPEBAŞI  
BELEDİYESİ



Brüksel/2013



2014



2015



2015



ESKİŞEHİR  
TEPEBAŞI  
BELEDİYESİ

# Düşük Karbon Ayak İzi için 'Enerji Etkin Bina'



**BEBKA**  
Bursa Eskişehir Bilecik  
Kalkınma Ajansı

**396 \* 240 Watt Güneş Paneli**





ESKİŞEHİR  
TEPEBAŞI  
BELEDİYESİ

# Düşük Karbon Ayak İzi için 'Enerji Etkin Bina'



**95 kWh Enerji**

# Düşük Karbon Ayak İzi için 'Enerji Etkin Bina'



**Enerji Tasarrufu %20**



ESKİŞEHİR  
TEPEBAŞI  
BELEDİYESİ

# Düşük Karbon Ayak İzi için 'Enerji Etkin Bina'



**BEBKA**  
Bursa Eskişehir Bilecik  
Kalkınma Ajansı



**Maliyet Hesabı = 7 Yıl**



ESKİŞEHİR  
TEPEBAŞI  
BELEDİYESİ

# Sürdürülebilir Enerji Eylem Planı

Kamu Hizmet Standartları

İstek ve Şikayet Formu

İstek Şikayet Takip Formu

Stratejik Plan

Tarihi Kentler

Basında Tepebaşı Belediyesi

Eskişehir Kültür Mirası  
Envanteri

Kamu Denetçiliği Kurumu

ESKİŞEHİR  
TEPEBAŞI BELEDİYESİ

07/14/21/28 EKİM 2016 CUMA 12.00 - 18.00

ÜRETEN KADIN PANAYIRI

ESKİŞEHİR  
TEPEBAŞI BELEDİYESİ

Uluslararası  
Şiir Buluşması

ESKİŞEHİR  
2013' Türk Dünyası  
Kültür Başkenti

AVRUPA BİRLİĞİ PROJESİ

Vezne Mahallenizde  
700 00 26

Düşük Karbon  
Ayak İzi İçin  
Enerji Etkin  
Bina

Tepebaşı Belediyesi  
Güneş Enerji Santrali

AVRUPA BİRLİĞİ PROJESİ

Covenant  
of Mayors

SÜRDÜRÜLEBİLİR ENERJİ EYLEM PLANI

AKTİN  
"AYRILAR"

Ulusal Sanat  
Çalıştayı

Ekolojik Pazar

Uluslararası Pısmıştoprak  
Sempozyumu

Nikah Dairesi

ESKİŞEHİR  
TEPEBAŞI  
BELEDİYESİ

SÜRDÜRÜLEBİLİR ENERJİ EYLEM PLANI



Kasım 2014

# 'Belediye Başkanları Sözleşmesi' Brüksel

2020 Yılına kadar bölgedeki Karbon (Co2) Salınımının %20 oranında Azaltılması





# Güneş Enerjili Cep Telefonu Şarj İstasyonları



**60 Watt**  
Güneş Paneli

# Güneş Enerjili Cep Telefonu Şarj İstasyonları



**Tasarımı ve imalatı kendimize ait**

Kent Merkezinde 3 noktada kurulu



# Yakakayı Köyü (mahallesi) Su Sorununun Güneş Enerjili Çözümü



**4 \* 250 Watt  
Güneş paneli**

**2 \* 12V - 200  
A jel akü**

# Yakakayı Köyü (mahallesi) Su Sorununun Güneş Enerjili Çözümü





ESKİŞEHİR  
TEPEBAŞI  
BELEDİYESİ

# Yakakayı Köyü (mahallesi) Su Sorununun Güneş Enerjili Çözümü



Saatte  
**5,5**  
Ton Su



ESKİŞEHİR  
TEPEBAŞI  
BELEDİYESİ

# Kırsal Kalkınmaya Destek Projesi



Süt  
üretimindeki  
artış **%20**



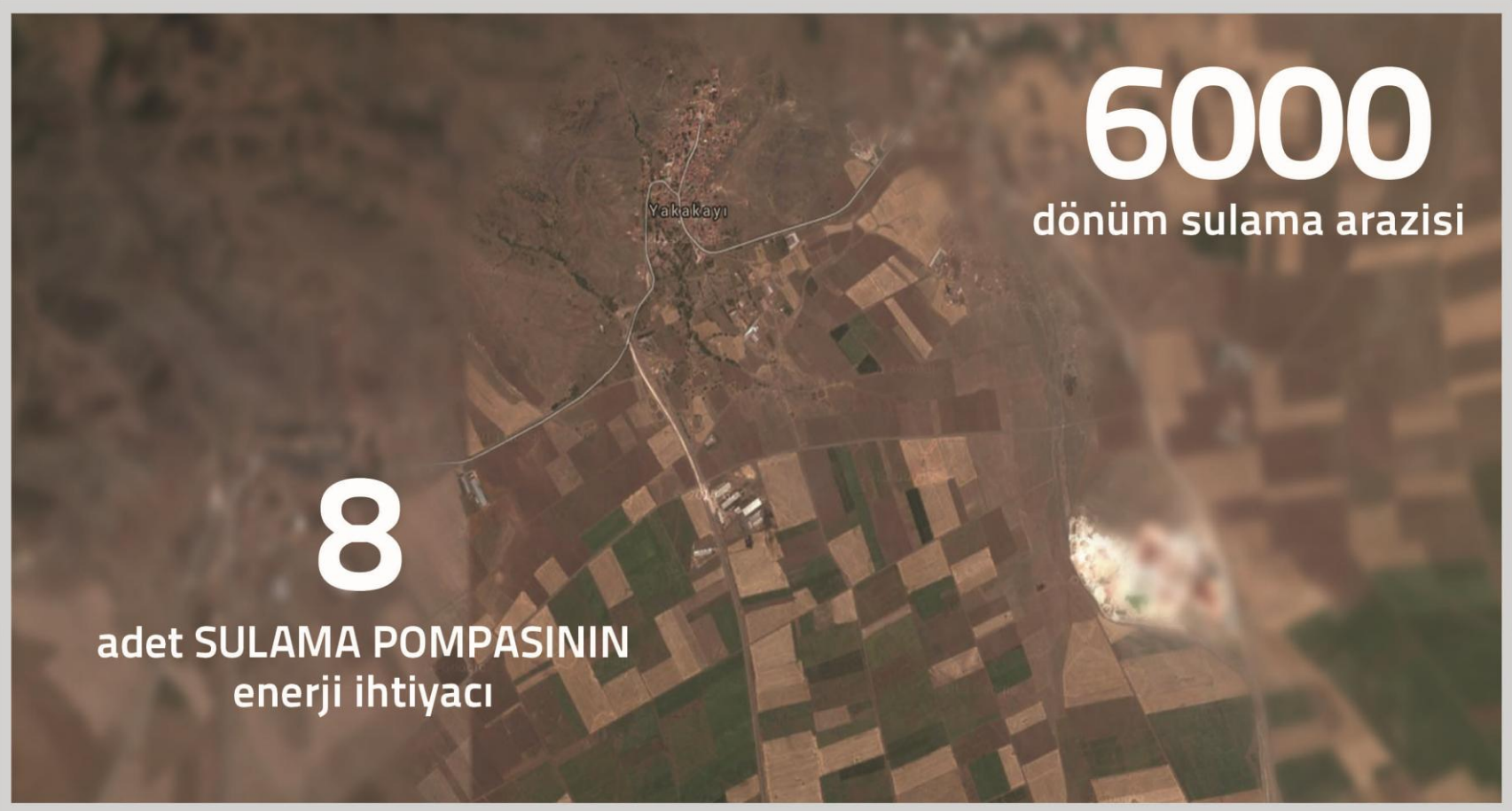


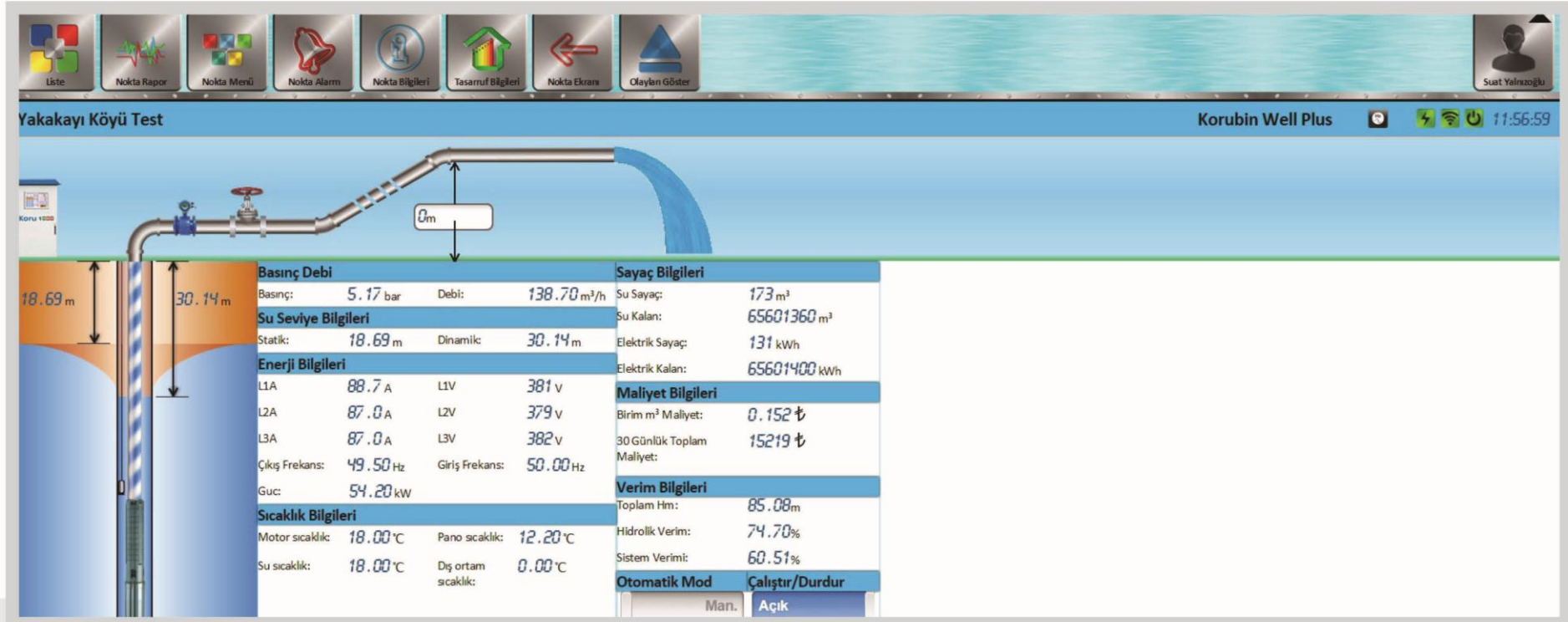
**Doğrudan Faaliyet Desteği Programı  
kapsamında Tarımda Güneş Enerjisiyle  
Sulama Sistemi (TARGES) için Fizibilite  
Raporu hazırlama hibesi...**



# TARGES

Tarımda Güneş Enerjili Sulama





## 1. No'lu Pompanın Ölçüm Değerleri

# TARGES

## Tarımda Güneş Enerjili Sulama

Fizibilite Raporu  
basılarak dağıtıldı





Çevre Köyler için Bilgilendirme Toplantıları



ESKİŞEHİR  
TEPEBAŞI  
BELEDİYESİ

# Mustafa Kemal Atatürk Su Sporları Merkezi



20 kWh Enerji

# Mustafa Kemal Atatürk Su Sporları Merkezi



**65 adet su ısıtma paneli**  
Gri su uygulaması ve rezervuar sistemi

# Mustafa Kemal Atatürk Su Sporları Merkezi



80 x250 Watt Güneş Paneli  
Enerji tasarrufu % 10



3 Farklı Havuz Sistemi  
Olimpik Havuz  
Aktivite Havuzu (Engelli ve Çocuk Havuzları)  
Açık Havuz



Elektrikli Otomobil Şarj İstasyonu  
Akülü Engelli Araç Şarj İstasyonu



# Mustafa Kemal Atatürk Su Sporları Merkezi

## TEPEBAŞI'NDAN ALTIN DEĞERİNDE BİR İLK DAHA

TEPEBAŞI BELEDİYESİ SU SPORLARI MERKEZİ;  
çevre dostu ve enerji etkinliği alanında öncü bina uygulamalarına  
uluslararası alanda verilen LEED sertifikasını  
TÜRKİYE DE ALTIN PUAN DEĞERLENDİRMESİ İLE ALAN  
İLK KAMU BİNASI OLDU.



TEPEBAŞI BELEDİYESİ  
MUSTAFA KEMAL ATATÜRK SPOR TESİSLERİ  
SU SPORLARI MERKEZİ

Hayat  
Tepebaşı'nda!



ESKİŞEHİR  
TEPEBAŞI  
BELEDİYESİ

# Yaşayan Laboratuvarlar



LivingLabs<sup>ict</sup>

Apulia innovation in progress

Yaşayan Laboratuvar (living-lab) gerçek hayatı temel alan, iş dünyası, bireyler ve kamunun ortaklık yaptığı, katılan herkesin inovasyon ve Ar-Ge sürecinde etkin olduğu, yapılan geliştirmenin gerçek doğal ortamında, gerçek kullanıcılarla test edildiği, iyileştirildiği ve de uygulandığı ortamdır.





ESKİŞEHİR  
TEPEBAŞI  
BELEDİYESİ

# Yaşayan Laboratuvarlar



LivingLabs<sup>ict</sup>

Apulia innovation in progress

European Network of Living Labs

22-23 Mayıs 2012 tarihinde Brüksel'de, Eskişehir Tepebaşı Belediyesi 'Tepebaşı Future Living Lab" (Tepebaşı Geleceğin Yaşam Laboratuvarı) isimli yaşayan laboratuvarı ile ENoLL'in ilk Türk üyesi olarak Avrupa Yaşayan Laboratuvarı Ağı'na üyeliği kabul edildi.





# ANITKABİR

## Artırılmış Gerçeklik Uygulaması





ESKİŞEHİR  
TEPEBAŞI  
BELEDİYESİ

# ANITKABİR

## Artırılmış Gerçeklik Uygulaması

Augmented Reality



3 adımda  
Mustafa Kemal Atatürk ile  
fotoğrafınız olsun.

**UYGULAMAYI NASIL KULLANIRIM?**

1. Uygulamayı ücretsiz olarak İpad, Iphone veya android cihazına indirin.
2. Uygulamayı açın. Fotoğraf makinesi ikonuna dokunun. Kadrajı, Atatürk silüeti, imzası ve Anıtkabir logosunun bulunduğu grafiğe ayarlayınız.
3. Atatürk'ün üçboyutlu figürünü görün ve onunla fotoğraf çekme şansını yakalayın.

**ANITKABİR KOMUTANLIĞI  
ATATÜRK  
ARTIRILMIŞ GERÇEKLIK  
UYGULAMASI**

1881-1938

ANITKABİR ATATÜRK VE KURULUŞ SAVASI MÜZESİ  
ANITKABİR ATATÜRK VE KURULUŞ SAVASI İNDEPEYANLIK MÜZESİ

*K. Atatürk*

www.anitkabir.org

App Store ve Google Play mağazalarından  
ANITKABİR AG uygulamasını ücretsiz indirebilirsiniz.

Bu uygulama,  
Eskişehir Tepebaşı Belediye Başkanı  
**Dr. Ahmet ATAC'**in  
Anıtkabir Komutanlığı'na hediyesidir.

**ANITKABİR KOMUTANLIĞI  
ATATÜRK ARTIRILMIŞ GERÇEKLIK  
UYGULAMASI'NIN  
BULUNDUĞU NOKTALAR**

1. İstiklal Kulesi 2. Hürriyet Kulesi 3. Zafer Kulesi  
4. Müdafaa-ı Hukuk Kulesi 5. Barış Kulesi

ANITKABİR  
ARTIRILMIŞ GERÇEKLIK PLATFORMU



ESKİŞEHİR  
TEPEBAŞI  
BELEDİYESİ

# ANITKABİR

## Artırılmış Gerçeklik Uygulaması



# Akülü Engelli Araçları Şarj İstasyonu



Mevcut Kiosk Cihazlarımıza küçük bir eklenti yaparak  
Akülü Engelli Araçları için Şarj İstasyonlarına çevirdik

# Akülü Eñgelli Araçları Şarj İstasyonu



Kendi Şantiyemizde  
gerçekleştirdiğimiz  
bu işlem sayesinde,  
10 kat daha az  
maliyetle gerçekleştirdik.

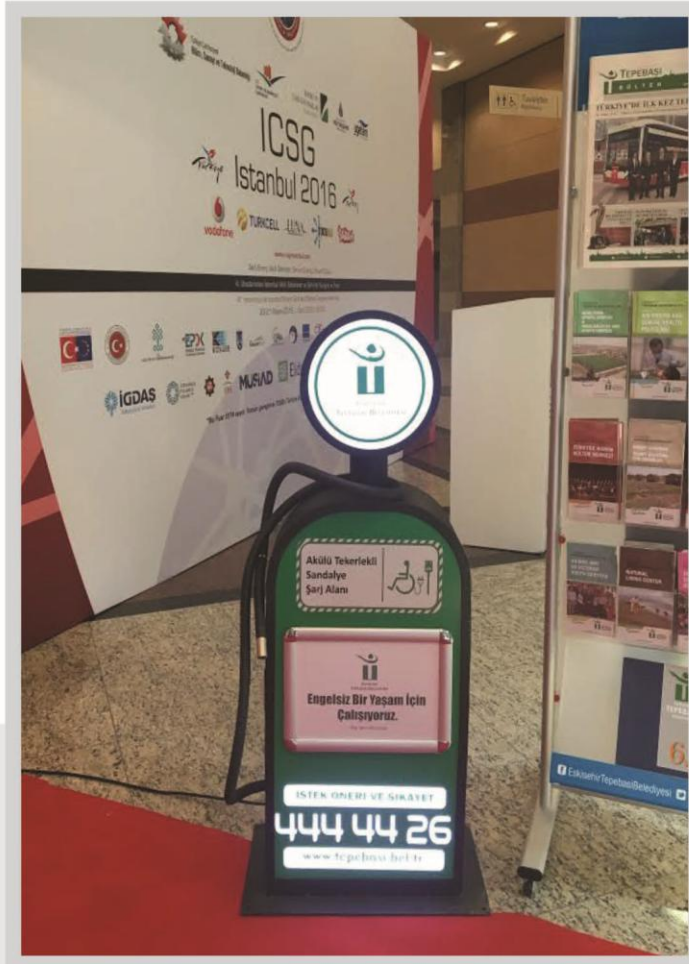


# Akülü Eңgelli Araçları Şarj İstasyonu



Bölgemizdeki 4 AVM'de ve Su Sporları Merkezimizde vatandaşlarımızın kullanımına sunuldu.

# Akülü Engelli Araçları Şarj İstasyonu





ESKİŞEHİR  
TEPEBAŞI  
BELEDİYESİ

Yaşayan Laboratuvarlar



LivingLabs<sup>ict</sup>

Apulia innovation in progress

2016 Yılında ise Philips Lighting AŞ. ile imzaladığımız 'Stratejik Partnerlik Antlaşması' çerçevesinde Yaşayan Laboratuvarın kullanımı ve etkinliği artırılarak desteklenecektir.



# Deprem İzleme ve Kayıt Ağı Projesi



Sismik hareketlilik izleme İstasyonları  
**7 Adet**

Kandilli rasathanesi ile bütünleşik sistem

Merkez Üssü, Şiddeti, Derinlik bilgisi

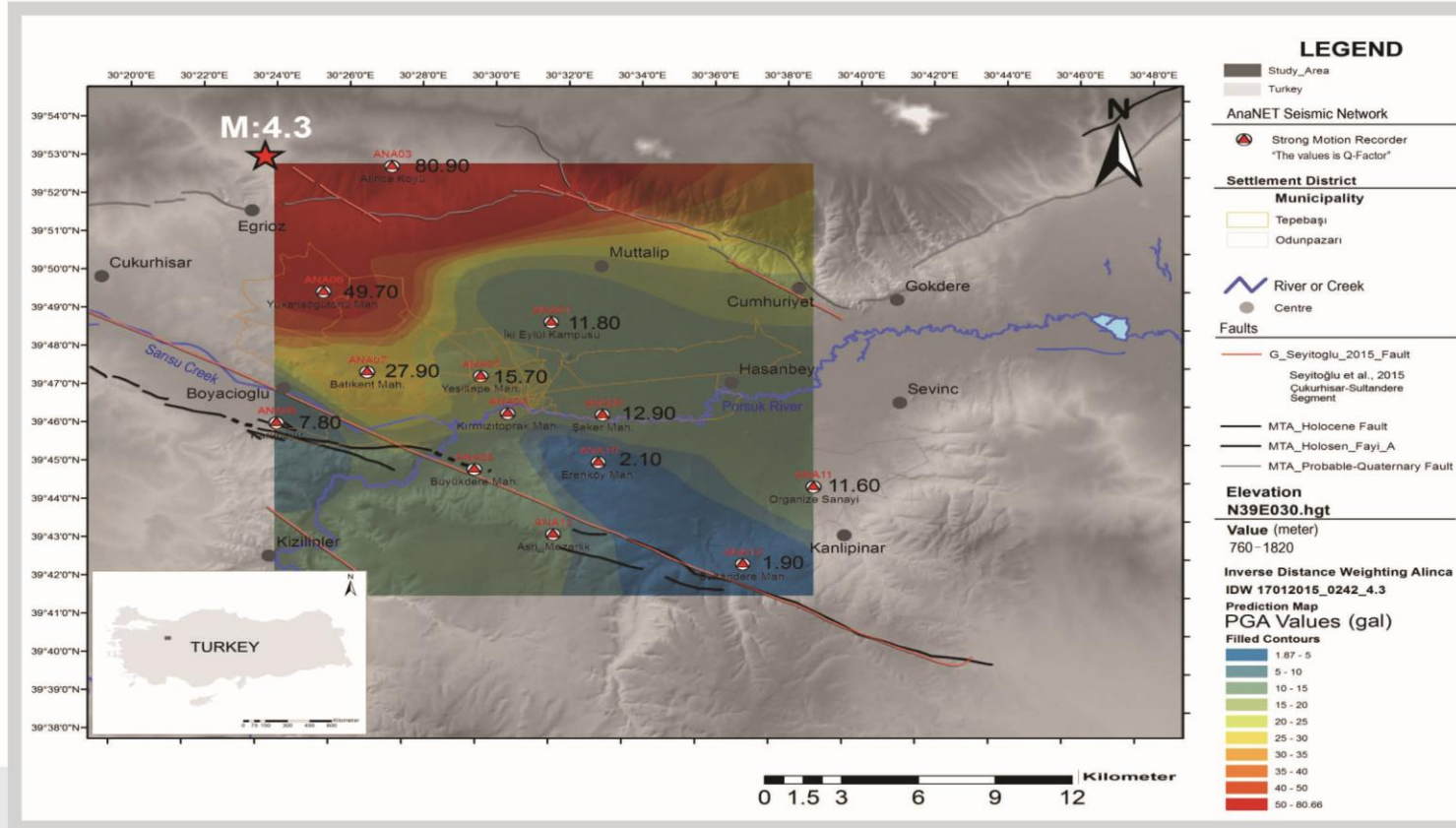


ESKİŞEHİR  
TEPEBAŞI  
BELEDİYESİ

# Deprem İzleme ve Kayıt Ağı Projesi



ANADOLU ÜNİVERSİTESİ



İlçemizde 17.01.2015 tarihinde 00:42:34 GMT saatinde lat:39.8848 lon:30.3955 lokasyonunda M:4.3 büyüklüğünde meydana gelen deprem için hesaplanan en yüksek ivme değerleri haritası



# RemoUrban



## REgeneration MOdel for accelerating the smart URBAN transformation

Akıllı Kentsel Dönüşümün Hızlandırılması İçin Yenileme Modeli

Avrupa Birliği Horizon 2020 - Araştırma ve İnovasyon Çerçeve Programı'nı açmıştır. Bu program kapsamında yapılan "Akıllı Şehirler ve Toplumlara Çözüm Üretmek" isimli proje çağrısına belediyemiz yaptığı çalışmalarını, hedeflerini ve de stratejilerini referans göstererek cevap vermiş ve 7 Mayıs 2014 tarihinde proje başvurusunu gerçekleştirmiştir. Başvuru Ekim 2014 tarihinde sonuçlanarak Kasım-Aralık 2014 tarihlerinde de hibe sözleşmesi çalışmaları tamamlanmıştır.



7 Ülke



22 Ortak

60 ay  
2015-2020

**23 800 000 €** Toplam Proje Bütçesi

Enerji – Ulaşım – Bilgi ve İletişim Teknolojileri

**5 000 000 €** Türkiye Bütçesi





ESKİŞEHİR  
TEPEBAŞI  
BELEDİYESİ

# Uygulayıcı Şehirler



Nottingham Kent  
Konseyi / İngiltere

Valladolid Belediyesi  
/ İspanya

Eskişehir Tepebaşı  
Belediyesi / Türkiye



# İzleyici Şehirler



Seraing / Belçika

Miskolc / Macaristan



ESKİŞEHİR  
TEPEBAŞI  
BELEDİYESİ

# Diğer Ortaklar



Steinbeis – Europa –  
Zentrum / Almanya

Youris.com / Belçika

Officiane Verdi / İtalya



# Araştırma Kurumları



ANADOLU ÜNİVERSİTESİ



NOTTINGHAM  
TRENT UNIVERSITY





# Endüstri Ortakları

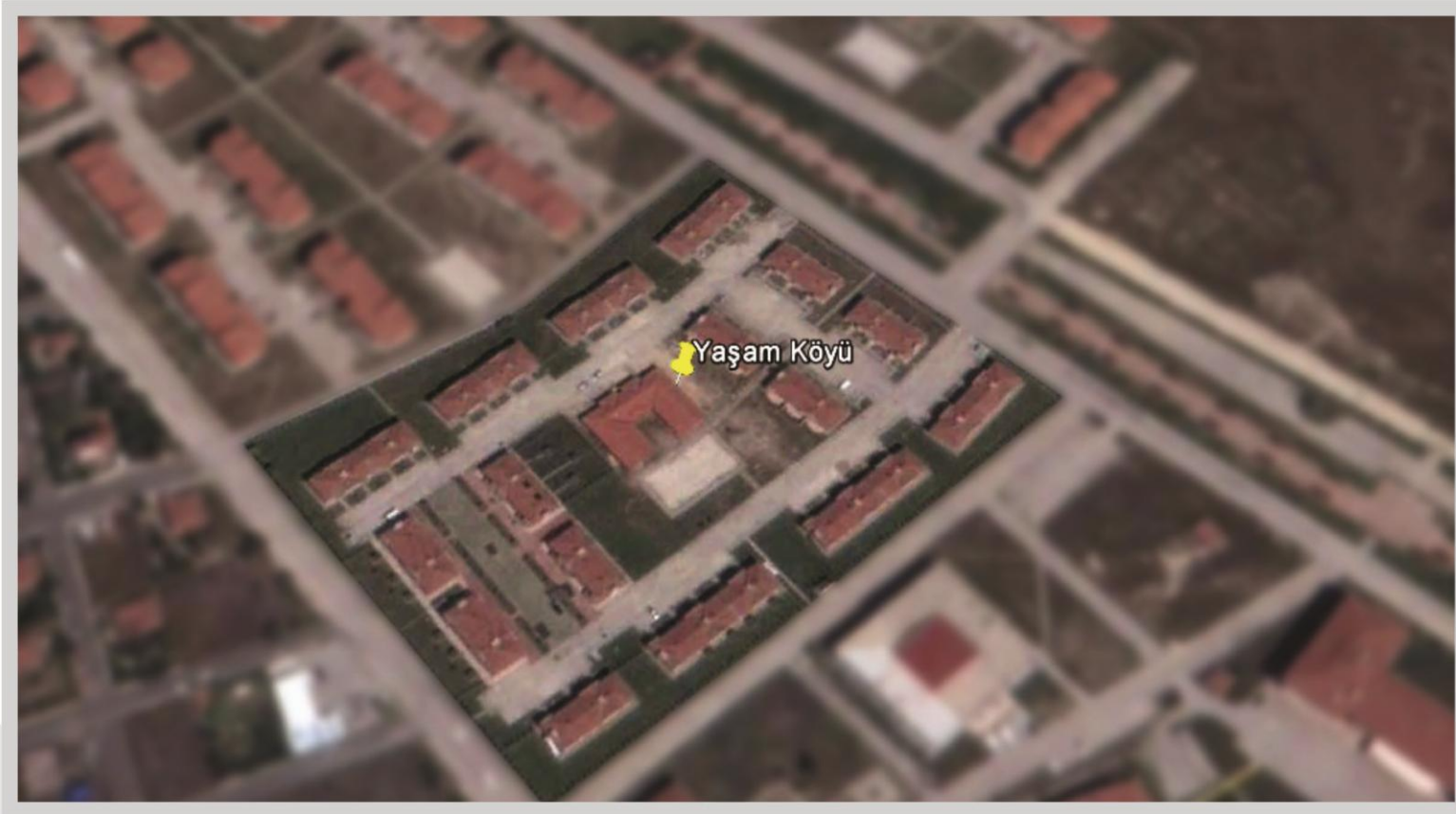


Xeridia/İspanya  
Sasie Ltd./İngiltere  
Infohub Ltd./İngiltere  
Demir Enerji/Türkiye  
Ölçsan Teknoloji/Türkiye  
Energon /Türkiye  
Iberdola Ingenieria/İspanya  
Acciona Infraestructuras/İspanya  
Dalkia Energia y Servicios/İspanya  
GMV / İspanya  
Nottingham Energy Partnership/İngiltere



ESKİŞEHİR  
TEPEBAŞI  
BELEDİYESİ

# Proje Gerçekleştirme Alanı



30 dönümlük alanı kapsayan  
**'Yaşam Köyü'**



ESKİŞEHİR  
TEPEBAŞI  
BELEDİYESİ

# Proje Gerçekleştirme Alanı



**17 Bina**



ESKİŞEHİR  
TEPEBAŞI  
BELEDİYESİ

# Proje Gerçekleştirme Alanı



9110 m<sup>2</sup> inşaat alanı



ESKİŞEHİR  
TEPEBAŞI  
BELEDİYESİ

Alzheimer  
Merkezi  
Görsem  
Sağlık Ocağı



Fizyoterapi  
Merkezi

Engelli Montaj  
Atölyesi

Hobi Atölyeleri

Sera





ESKİŞEHİR  
TEPEBAŞI  
BELEDİYESİ

# ENERJİ

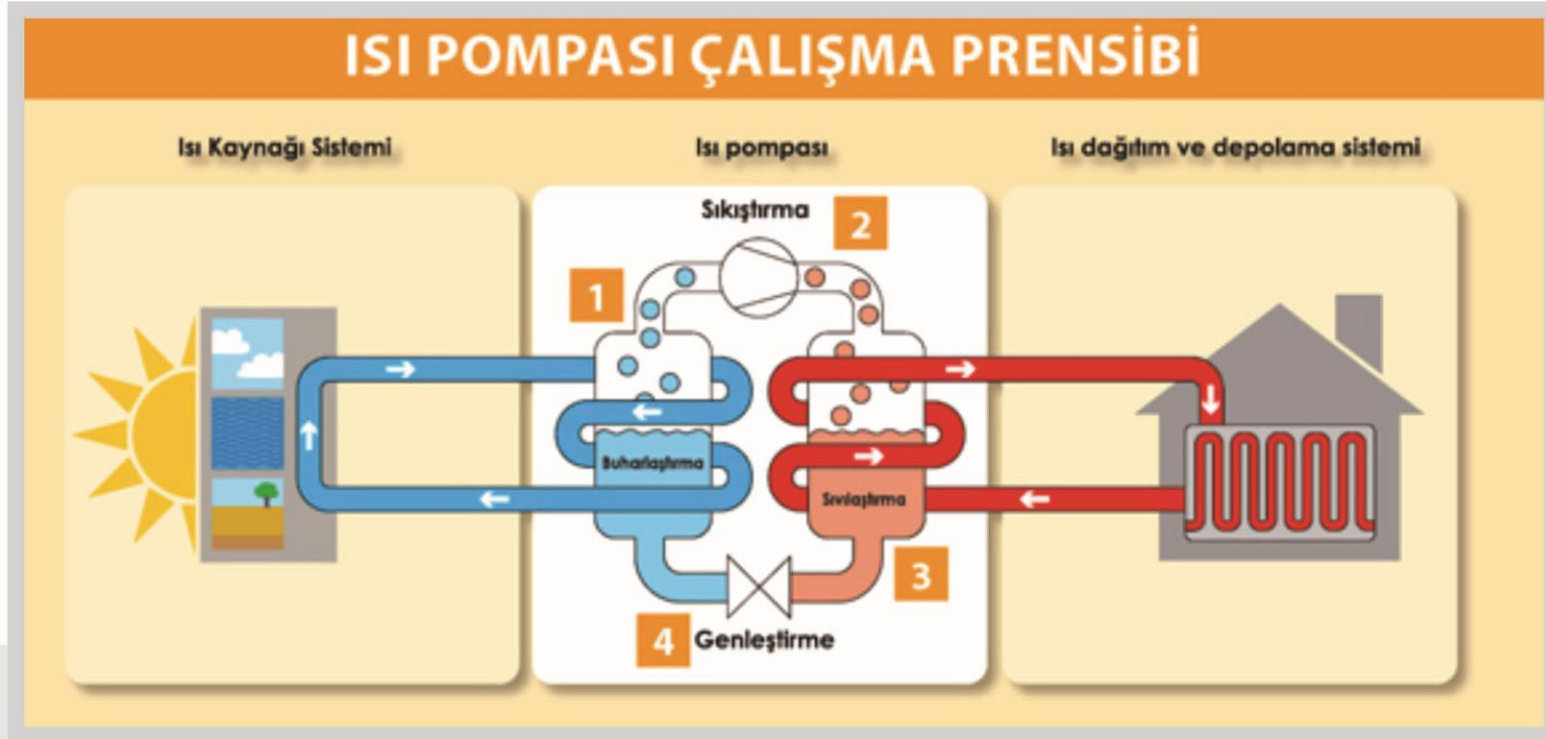


Bina kabuklarının ve doğrama sistemlerinin yenilenmesi



ESKİŞEHİR  
TEPEBAŞI  
BELEDİYESİ

# ENERJİ



Suyun ve toprağın enerjisini alarak ısıtma ve soğutma sağlayan ısı pompalarının kurulması



ESKİŞEHİR  
TEPEBAŞI  
BELEDİYESİ

# ENERJİ



Isı pompalarının ihtiyaç duyacağı elektriğin,  
güneş panellerinden sağlanması



**Güneş panelleri ile birlikte organik atık yakan kazanlar ile yenilenebilir enerji kaynaklarının en üst seviyede kullanılması**



**Bina ve çevre aydınlatmalarında LED armatürlerin tercih edilmesi ve ısı geri kazanımlı havalandırma sistemlerinin kullanılması**



**Toplamda bölgede 150 Kilovatlık güneş enerji santrali kurulması...**



ESKİŞEHİR  
TEPEBAŞI  
BELEDİYESİ

# ULAŞIM



**4** adet % 100 elektrikli otobüs



ESKİŞEHİR  
TEPEBAŞI  
BELEDİYESİ

# ULAŞIM



22 adet hibrit araç





ESKİŞEHİR  
TEPEBAŞI  
BELEDİYESİ

# ULAŞIM



**50** adet elektrikli olmak üzere toplam **150** adet bisiklet



ESKİŞEHİR  
TEPEBAŞI  
BELEDİYESİ

# ULAŞIM



Yaşam Köyü ve Üniversite arasında  
7 Km'lik Bisiklet yolu

Verilerin  
İzlenilmesi – Yönetilmesi - Paylaşılması

Isıtma Sistemleri

Enerji Üretimi  $CO_2$  Tasarruf Değerleri

Ulaşım Verileri

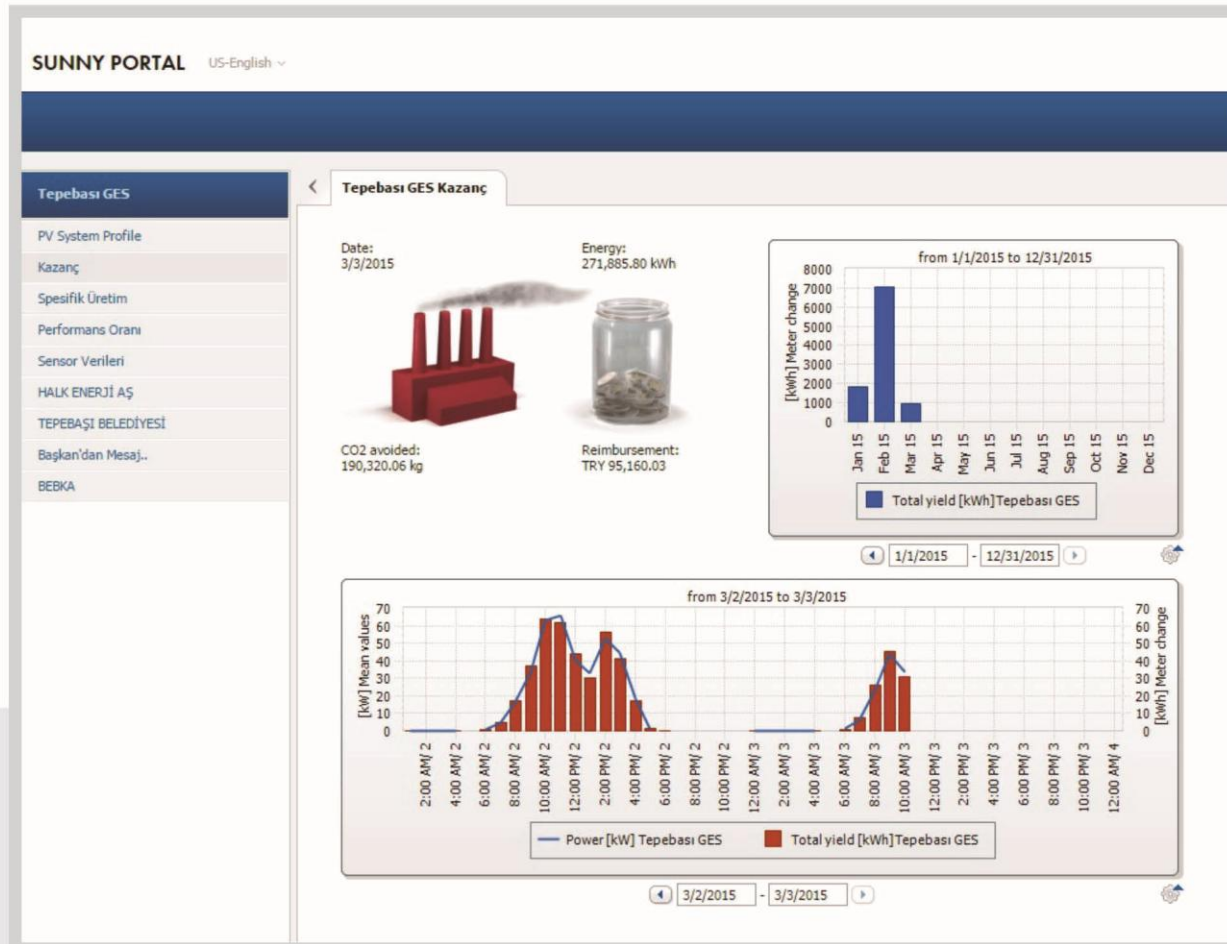
(Otobüsler- Hibrit Araçlar- Bisikletler)

Km-yolcu bilgileri-Lokasyon bilgileri-Şarj bilgileri)



ESKİŞEHİR  
TEPEBAŞI  
BELEDİYESİ

# BİLGİ VE İLETİŞİM TEKNOLOJİLERİ Paylaşım Portalı





ESKİŞEHİR  
TEPEBAŞI  
BELEDİYESİ

# Yeni Nesil Belediyecilik

KOD Yazma Kursu ile



Çocuklar Geleceğin Dilini ücretsiz olarak öğreniyorlar



ESKİŞEHİR  
TEPEBAŞI  
BELEDİYESİ

Erdil YAŞAROĞLU

komikaze.net



TEŞEKKÜRLER  
Suat YALNIZOĞLU

Tepebaşı Belediyesi Bilgi İşlem Müdürü

[www.tepebasi.bel.tr](http://www.tepebasi.bel.tr)