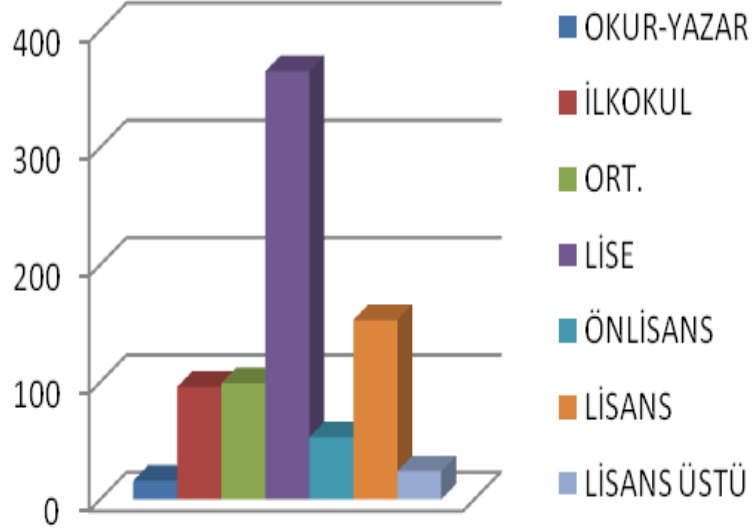


ANKETE KATILANLARA AİT KİŞİSEL BİLGİLER

EĞİTİM DURUMU

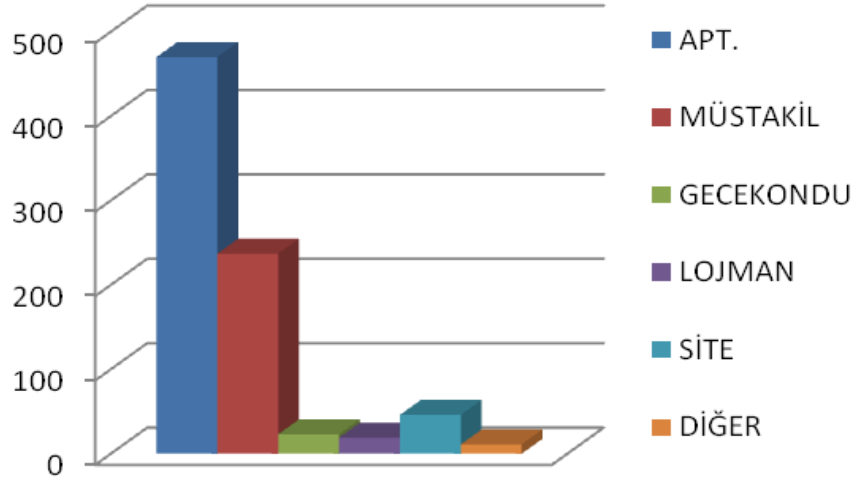


EĞİTİM DURUMU

A	OKUR-YAZAR	16
B	İLKOKUL	96
C	ORT.	99
D	LİSE	365
E	ÖNLİSANS	53
F	LİSANS	153
G	LİSANS ÜSTÜ	24

ANKETE KATILANLARIN KONUT ÖZELLİKLERİ

KONUT ÖZELLİKLERİ



KONUT ÖZELLİKLERİ

A	APARTMAN	470
B	MÜSTAKİL	237
C	GECEKONDU	23
D	LOJMAN	19
E	SİTE	46
F	DİĞER	11

A	1+1	8
B	2+1	215
C	3+1	403
D	4+1	133
E	DİĞER	47

MÜLKİYET DURUMU

A	KİRACI	209
B	KENDİNE AİT	552
C	LOJMAN	33
D	DİĞER	12

BİNA YAŞI

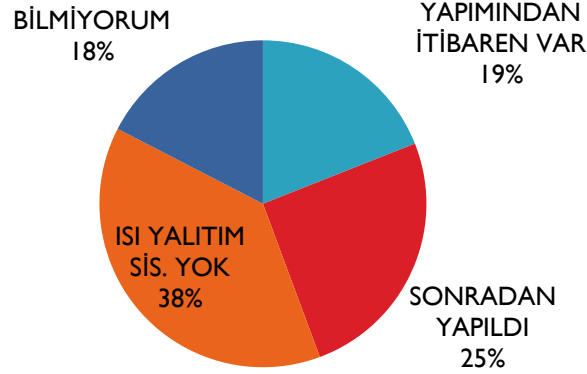
A	<5	122
B	5 - 10	147
C	10 - 15	154
D	15-20	147
E	20<	238

ALANI

A	<50	5
B	50-80	95
C	80-100	347
D	100-120	225
E	120>	133

ANKETE KATILANLARIN KONUT ÖZELLİKLERİ

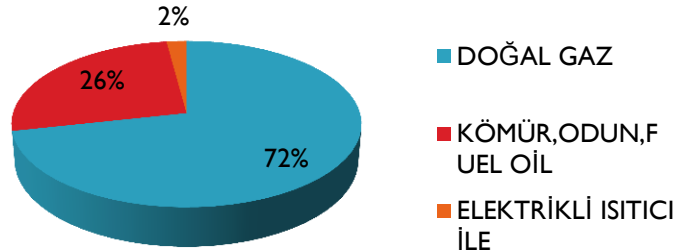
Binanızda herhangi bir ısı yalıtım sistemi var mıdır?



ISI YALITIMI VAR MI?

Yanıt	Oran (%)	Oran (%)
A	YAPIMINDAN İTİBAREN VAR	156
B	SONRADAN YAPILDI	208
C	ISI YALITIM SİS. YOK	314
D	BİLMİYORUM	143

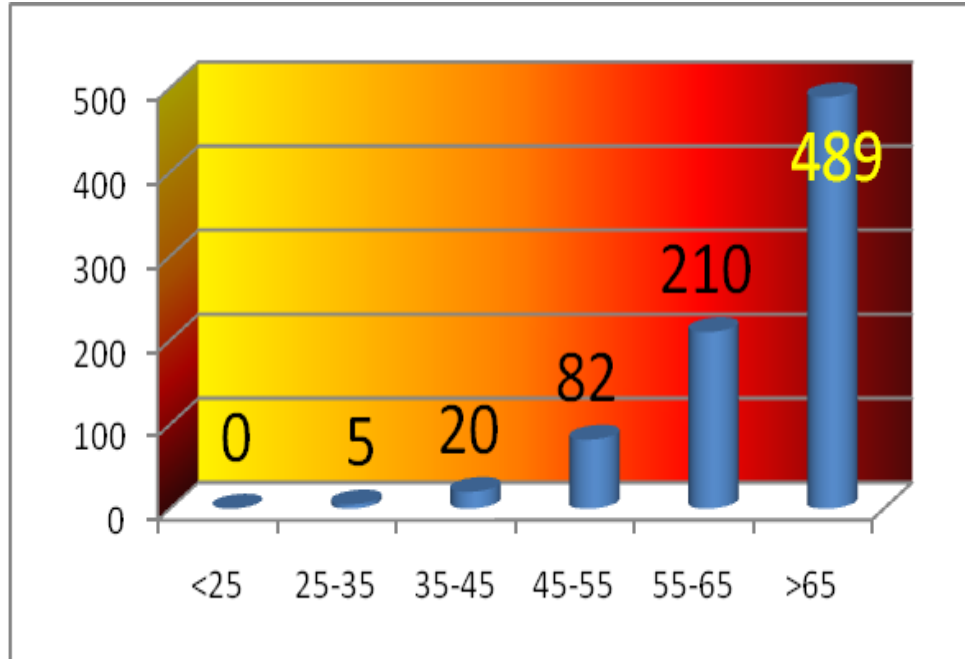
Isıtma şekli



ISITMA ŞEKLİ

Yanıt	Oran (%)	Oran (%)
A	DOĞAL GAZ	582
B	KÖMÜR, ODUN, FUEL ÖİL	214
C	ELEKTRİKLİ	17

ELEKTRİK FATURA TUTARLARI

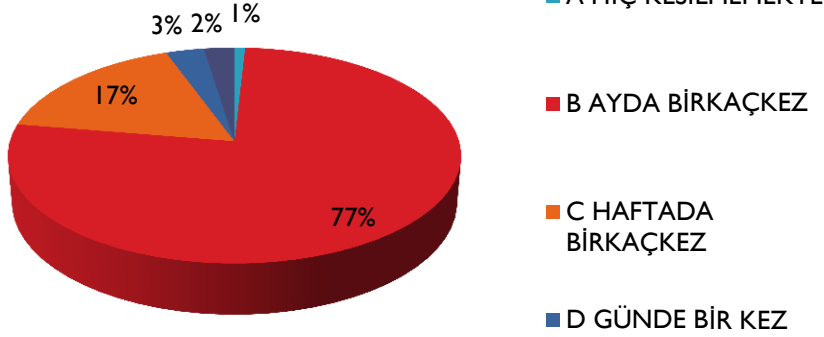


ELEKTRİK FATURA TUTARLARI

A	<25	0
B	25-35	5
C	35-45	20
D	45-55	82
E	55-65	210
F	>65	489

SORULAR

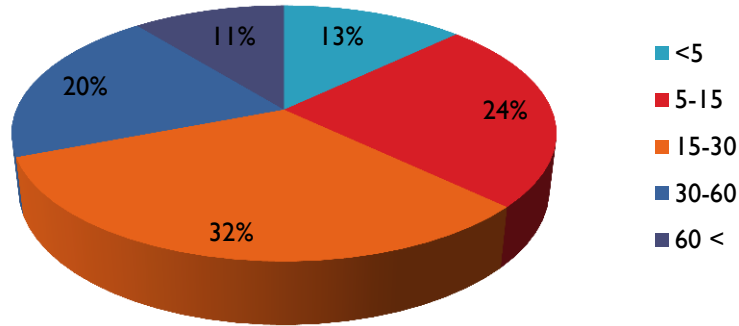
Elektriklerinizin kesilme sıklığı nedir?



ELEKTRİKLERİNİZİN KESİLME SIKLIĞI

A	HİÇ KESİLMEMEKTE	7
B	AYDA BİRKAÇKEZ	620
C	HAFTADA BİRKAÇKEZ	136
D	GÜNDE BİR KEZ	25
E	GÜNDE BİRKAÇKEZDEN FAZLA	20

Elektrik kesintilerinizin ortalama süresi nedir?

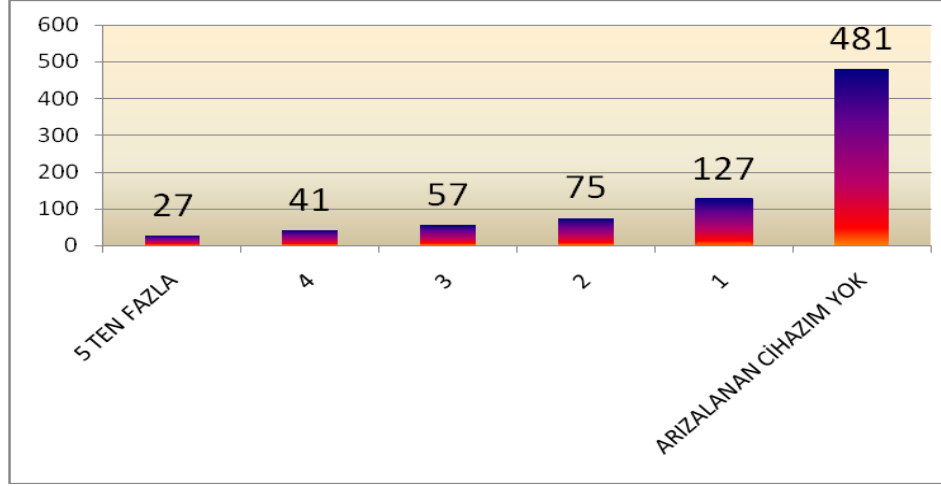


ELEKTRİK KESİNTİLERİNİZİN ORTALAMA SÜRESİ

A	<5	104
B	5-15	194
C	15-30	258
D	30-60	161
E	60 <	87

SORULAR

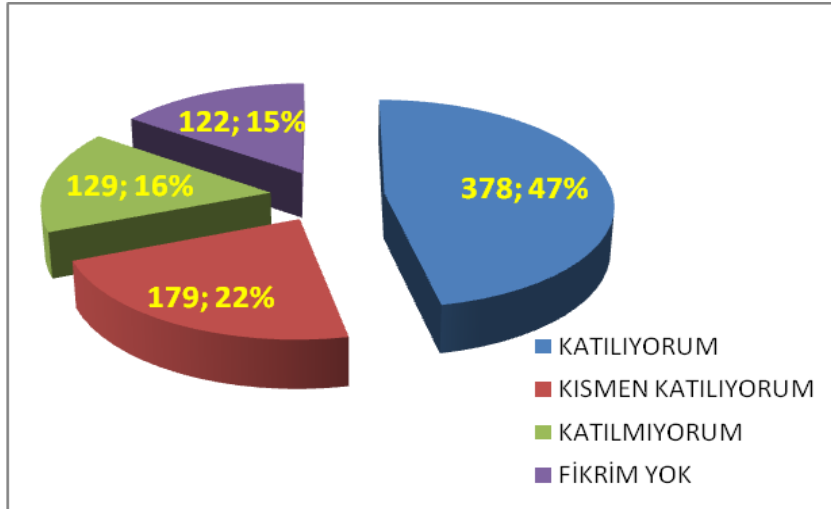
Elektrik kesintileri ve elektriğin kalitesizliği nedeniyle son iki yılda arızalanan elektrikli cihazlarınızın sayısı nedir?



ARIZALANAN CİHAZ SAYISI

A	5 TEN FAZLA	27
B	4	41
C	3	57
D	2	75
E	1	127
F	ARIZALANAN CİHAZIM YOK	481

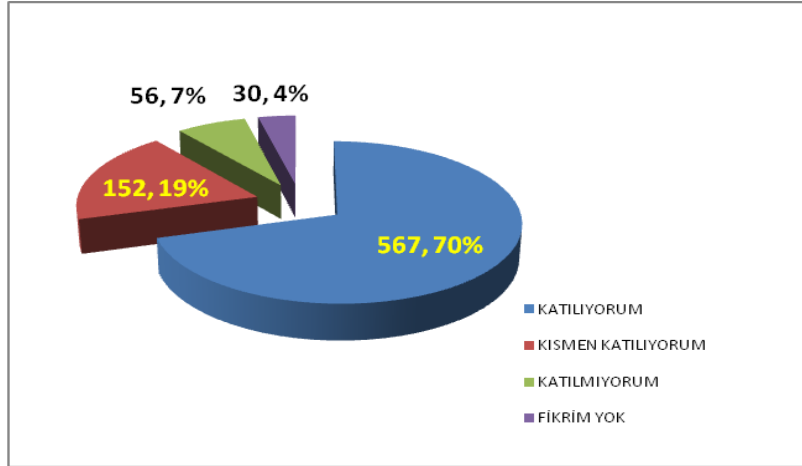
Evinizdeki elektriğin kalitesiz olması elektrikli cihazlarınızın bozulmasına neden oluyor



A	KATILYORUM	378
B	KISMEN KATILYORUM	179
C	KATILMIYORUM	129
D	FİKRİM YOK	122

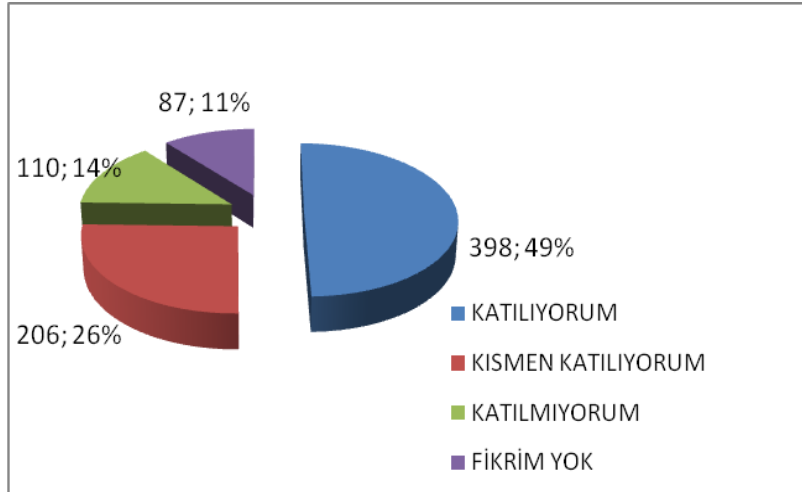
SORULAR

Elektriklerinizin kesilmesi günlük yaşantınızı olumsuz etkiler.



A	KATILYORUM	567
B	KISMEN KATILYORUM	152
C	KATILMIYORUM	56
D	FİKRİM YOK	30

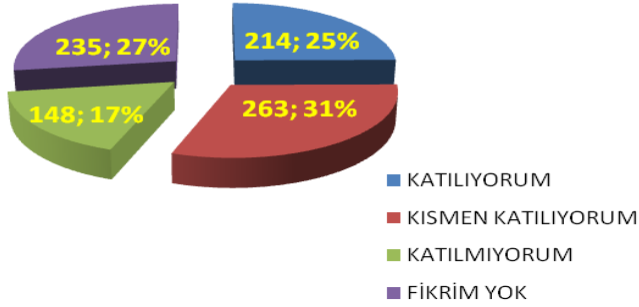
Evinizin elektrik tesisatı yeterli ve güvenlidir.



A	KATILYORUM	398
B	KISMEN KATILYORUM	206
C	KATILMIYORUM	110
D	FİKRİM YOK	87

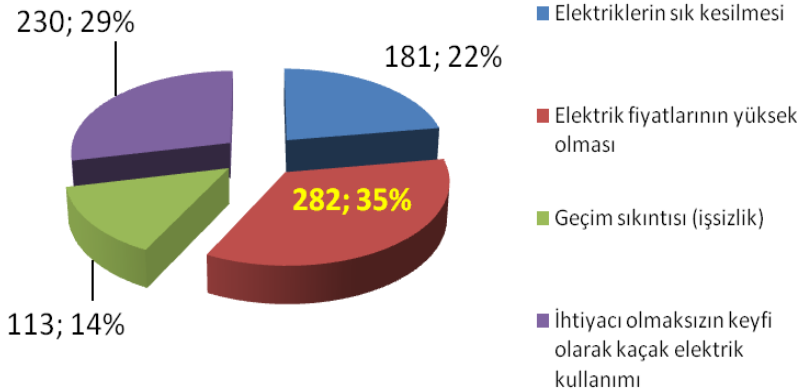
SORULAR

Sizce bu kentteki kaçak elektrik kullanımı yaygındır.



A	KATILMIYORUM	214
B	KISMEN KATILMIYORUM	263
C	KATILMIYORUM	148
D	FİKRİM YOK	235

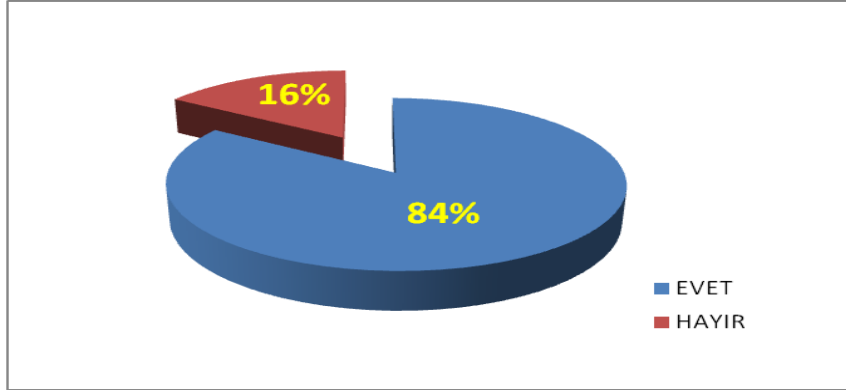
Sizce kaçak elektrik kullanımının sebebi nedir?



A	Elektriklerin sık kesilmesi	181
B	Elektrik fiyatlarının yüksek olması	282
C	Geçim sıkıntısı (işsizlik)	113
D	İhtiyacı olmaksızın keyfi olarak kaçak elektrik kullanımı	230

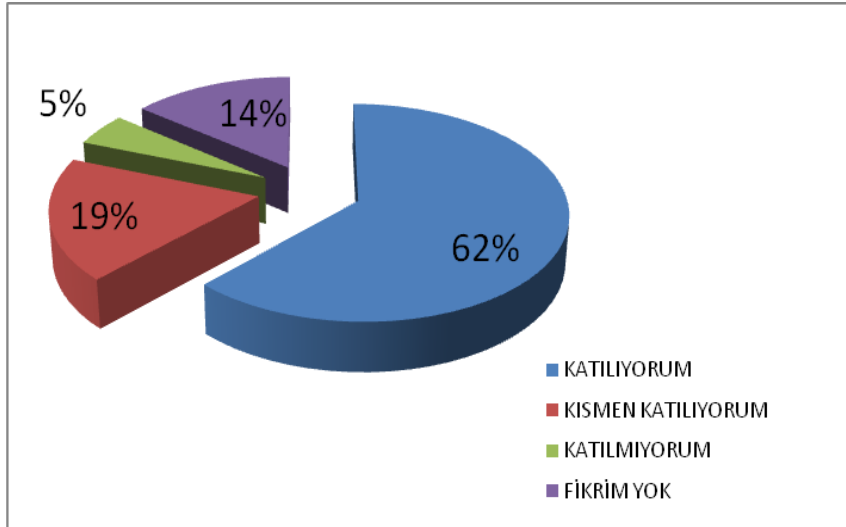
SORULAR

Yenilenebilir enerji kaynakları nedir biliyor musunuz?



A	EVET	677
B	HAYIR	128

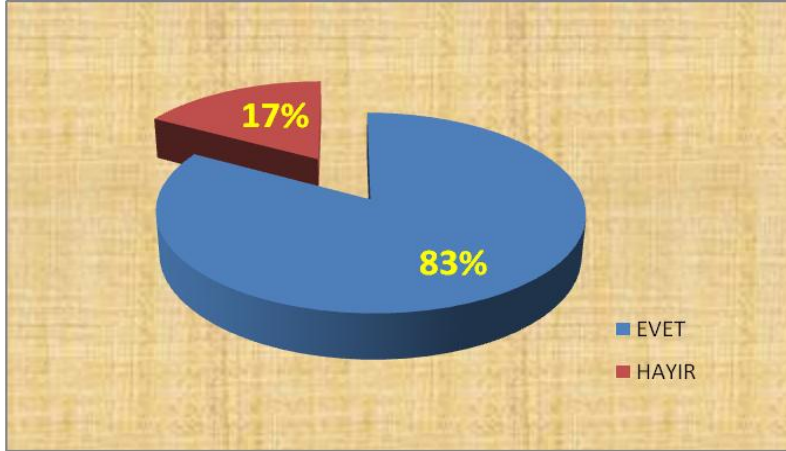
Türkiye'de yenilenebilir enerji kaynaklarından daha çok enerji üretilmelidir



A	KATILYORUM	503
B	KISMEN KATILYORUM	150
C	KATILMIYORUM	40
D	FİKRİM YOK	115

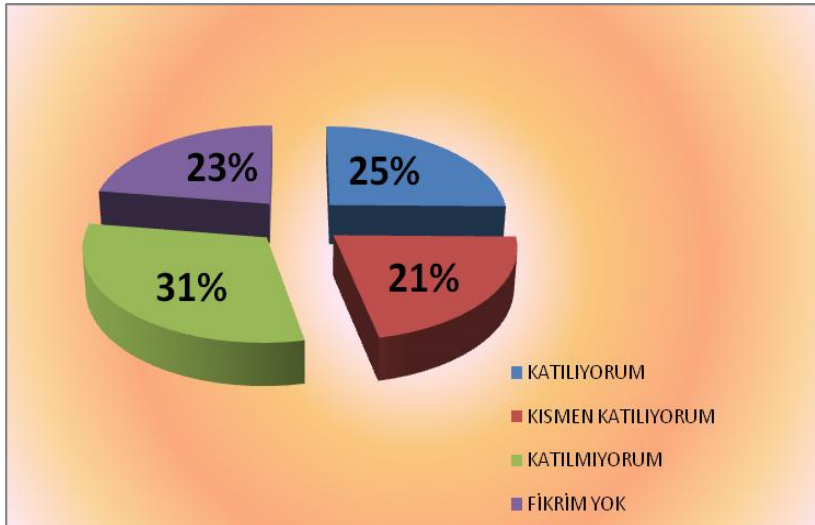
SORULAR

Nükleer enerji nedir biliyor musunuz?



A	EVET	670
B	HAYIR	136

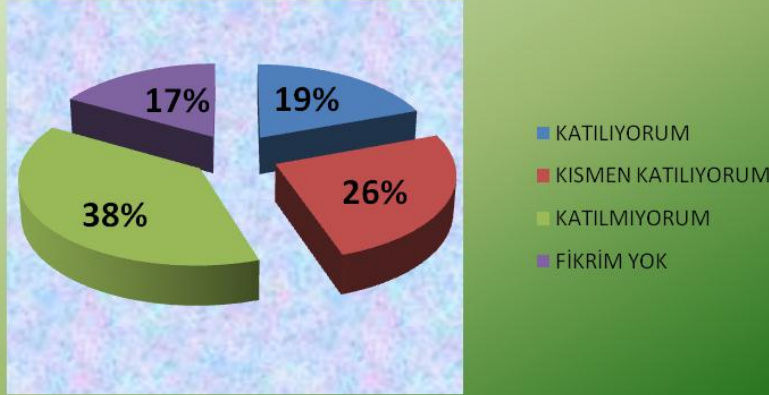
Türkiye'de nükleer enerji ile elektrik üretilmelidir.



A	KATILYORUM	204
B	KISMEN KATILYORUM	174
C	KATILMIYORUM	248
D	FİKRİM YOK	183

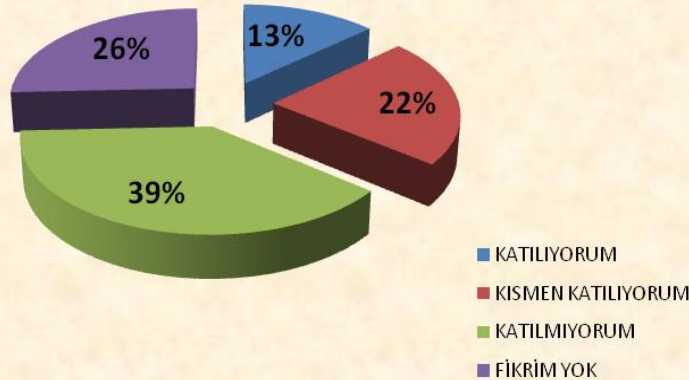
SORULAR

Elektrik dağıtım şirketlerinin özelleştirilmesi ile daha iyi ve kaliteli hizmet alınmaktadır.



A	KATILYORUM	156
B	KİSMEN KATILYORUM	205
C	KATILMIYORUM	308
D	FİKRİM YOK	135

Özelleştirilen elektrik dağıtım şirketleri alt yapıya daha çok yatırım yapıyorlar.

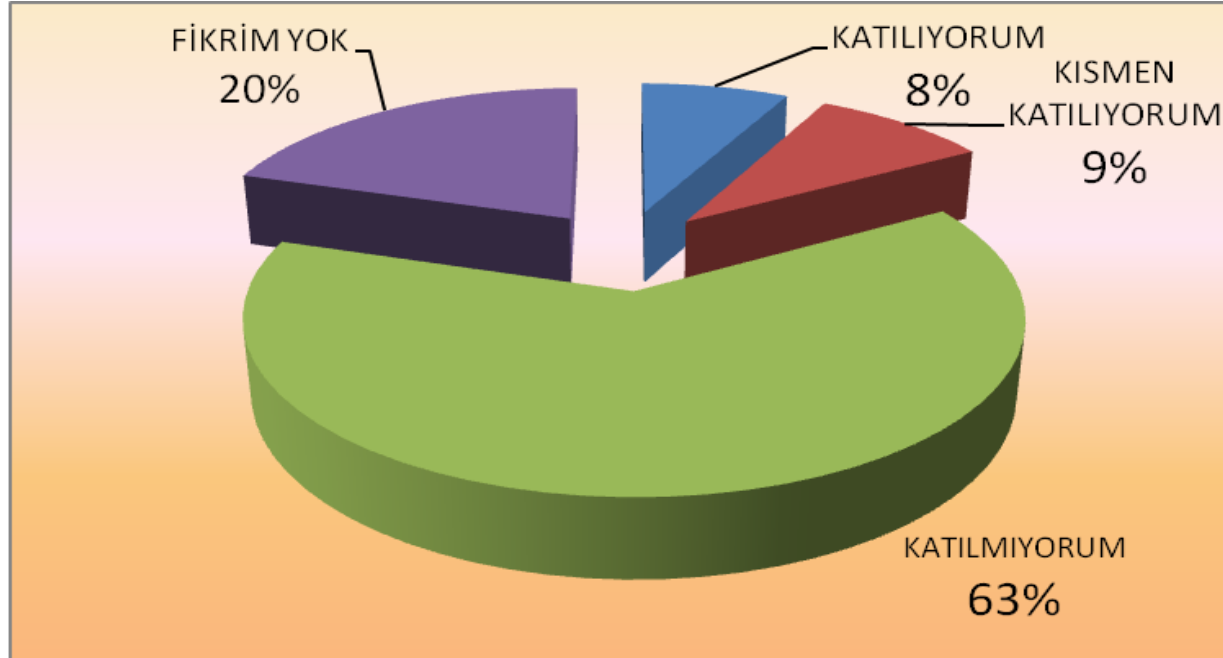


A	KATILYORUM	107
B	KİSMEN KATILYORUM	181
C	KATILMIYORUM	311
D	FİKRİM YOK	207

SORULAR

Elektrik dağıtım şirketlerinin özelleştirilmesi ile elektrik fiyatları ucuzlamıştır.

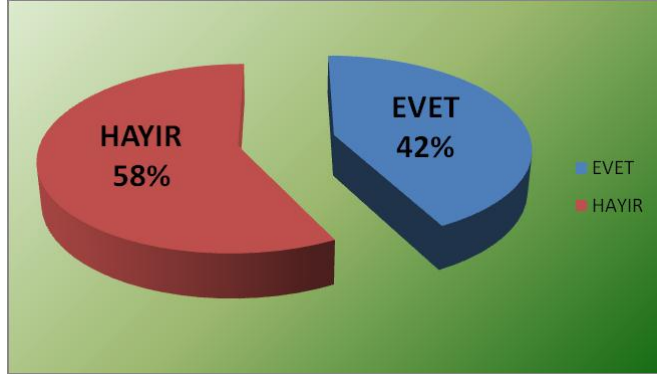
A	KATILYORUM	61
B	KISMEN KATILYORUM	73
C	KATILMIYORUM	508
D	FİKRİM YOK	162



Özelleştirme İdaresi Başkanlığı'nın özelleştirme nedenleri; verimli işletme ile maliyetlerin düşürülmesi ve tüketiciye yansıtılması, kayıp-kaçağın azaltılması, arz güvenliği, yenileme ve genişleme yatırımlarının özel sektör eliyle yapılması

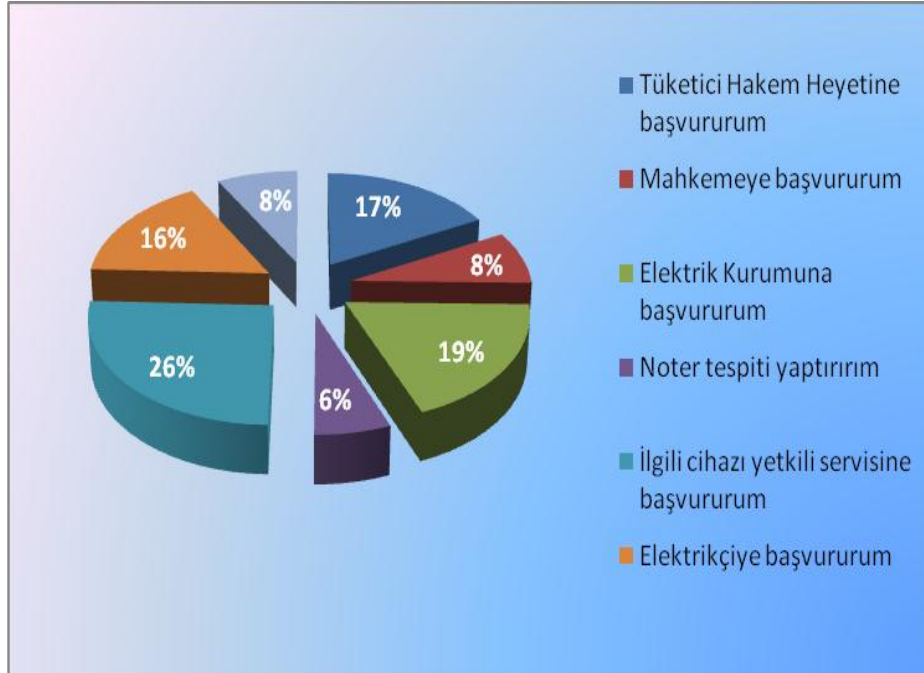
SORULAR

Almış olduğunuz elektrik hizmetinden dolayı yaşanan sorunlara karşı haklarınızı biliyor musunuz?



A	EVET	342
B	HAYIR	464

Elektriksel nedenle cihazlarınız arızalandığında ne yaparsınız?

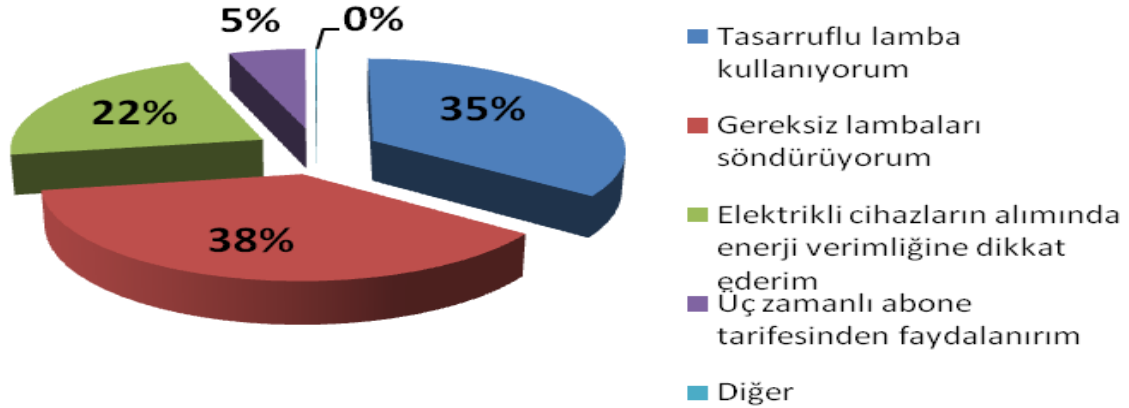


Bu grafikten de görüleceği gibi toplumda elektriksel nedenlerle cihaz arızalandığında neler yapılacağı bilinmemektedir. Bu konuda neler yapılabileceği hakkında Tüketici Hakem Heyetinden Sn. Salih Karabey tarafından sunum yapılacaktır.

SORULAR

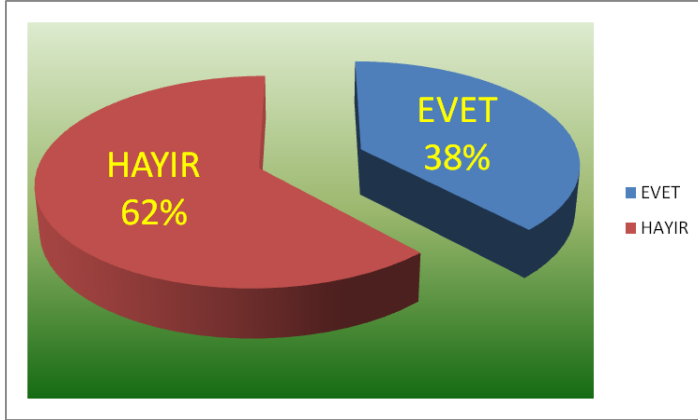
Elektrik enerjisi tasarrufu ile ilgili neler yapıyorsunuz?

A	Tasarruflu lamba kullanıyorum	623
B	Gereksiz lambaları söndürüyorum	668
C	Elektrikli cihazların alımında enerji verimliğine dikkat ederim	394
D	Üç zamanlı abone tarifesinden faydalanırım	97
E	Diğer	2



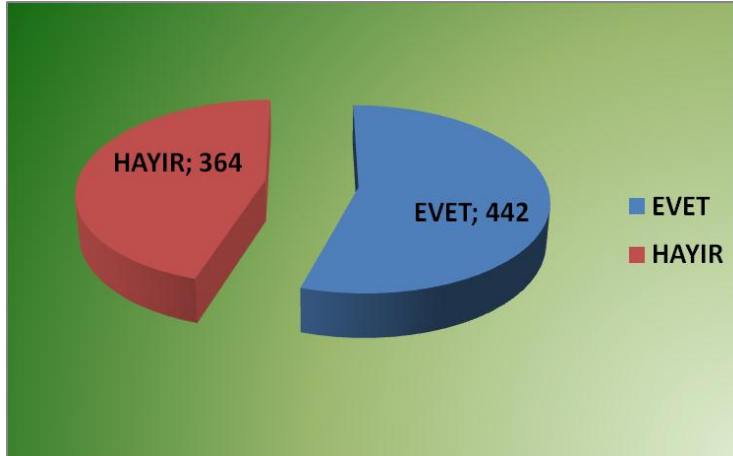
SORULAR

Elektrik Faturanızdaki endeks değerlerini sayacınızdan kontrol ediyor musunuz?



A	EVET	307
B	HAYIR	499

Elektrik Sayacınızın doğru ölçüm yaptığına güveniyor musunuz?



A	EVET	442
B	HAYIR	364

TEŞEKKÜRLER

























































