

ANKARA İLİ ELEKTRİK ÜRETİM-TÜKETİM DURUMU

*Yusuf BAYRAK
TEİAŞ*

TÜRKİYE ELEKTRİK SİSTEMİ

- **TÜMLEŞİK BİR SİSTEMDİR**
- **COĞRAFİK BÖLGE SINIRLARI İLE ELEKTRİK SİSTEMİ BÖLGE SINIRLARI FARKLIDIR**
- **ÇYG VE YG SEVİYESİNDE ELEKTRİK İLETİM TESİSLERİ İLLERE GÖRE BELİRLENEBİLİR**
- **ÜRETİM TESİSLERİ İL COĞRAFİK BÖLGE SINIRLARINA DAHİL EDİLEBİLİR**

TÜRKİYE ELEKTRİK SİSTEMİ

- **İLETİM SİSTEMİ GERİLİM SEVİYELERİNE GÖRE TESİS EDİLMİŞTİR.**
 - 66 kV
 - 154 kV
 - 380 kV
- **YÜK YÖNETİMİNE GÖRE BÖLGELERE AYRILMIŞTIR.**

ELEKTRİK SİSTEMİNDE ARZ KAVRAMI

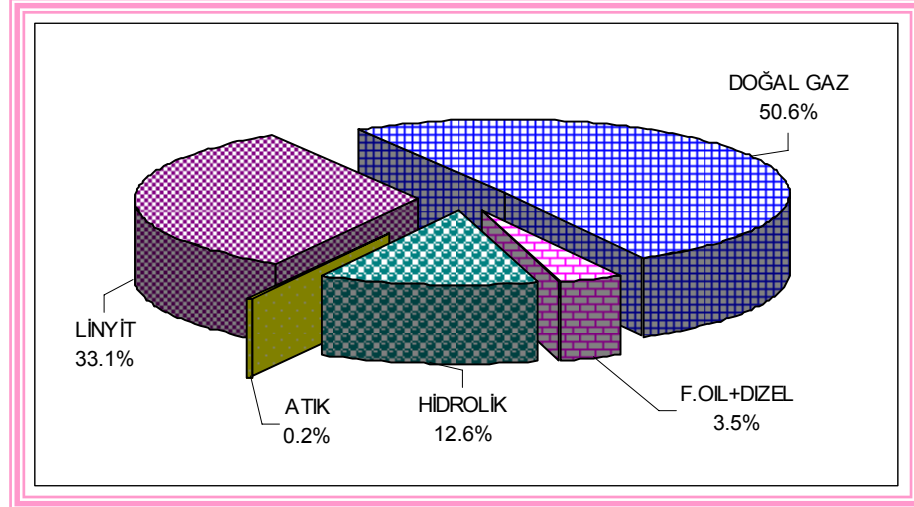
- **KAYNAKLAR**
- **ÜRETİM KURULU KAPASİTESİ**
- **İLETİM ŞEBEKESİ YETERLİLİĞİ**
- **DAĞITIM ŞEBEKESİ YETERLİLİĞİ**

- ÜLKE BÜTÜNÜ İÇİN ELE ALINMAKTADIR**
- ÜLKE GENEL POLİTİKALARI GEÇERLİDİR**
- BÖLGESEL VEYA İL BAZINDA ELE ALINAMAZ**

- **MEVCUT TRAFİKO KAPASİTESİ**
 - **380 kV 2030 MVA**
 - **154 kV 2598 MVA**

ANKARA İLİ ÜRETİM TESİSLERİ

KAYNAK	SANTRAL	KURULU GÜÇ (MW)	KAYNAK TOPLAMI (MW)	KAYNAK DAĞILIMI (%)
HİDROLİK	Kesikköprü	76.0	236.0	12.6
	H.P.Sarıyar	160.0		
LİNYİT	Çayırhan	620.0	620.0	33.1
DOĞAL GAZ	Ankara DG	798.0	946.5	50.6
	Ank.Zorlu DG	50.3		
	Bilenerji	41.0		
	Ankara şeker	8.8		
	Ors Rulman	7.4		
	Ayen(ostim)	41.0		
FUEL OIL / MOTORİN	Es.Mobil	53.8	65.0	3.5
	Samur Halı	7.4		
	Anadolu Efes	3.8		
ATIK	Belka	3.2	3.2	0.2
TOPLAM		1870.7	1870.7	100.0

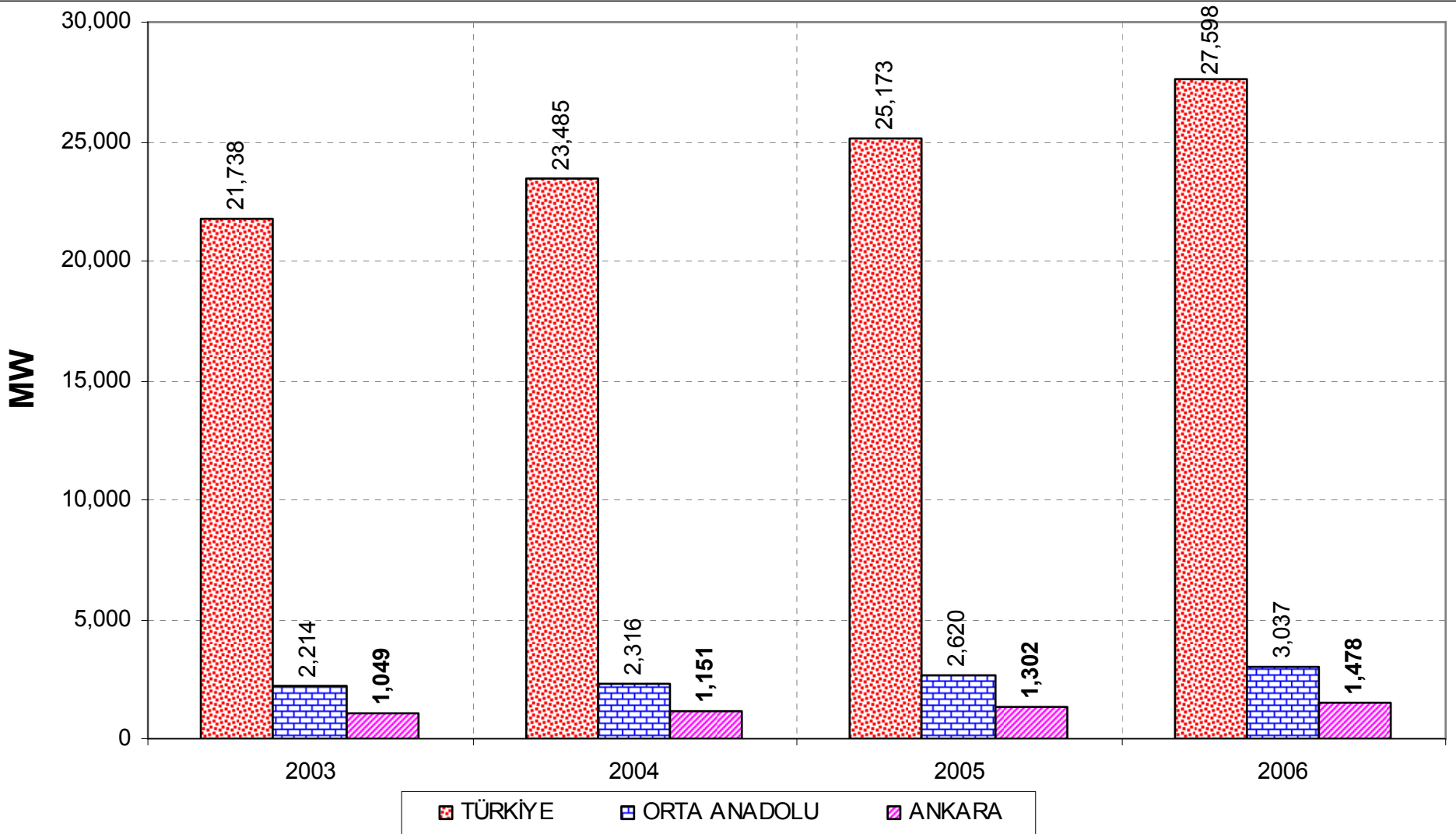


ANKARA İLİ ÜRETİM TESİSLERİ



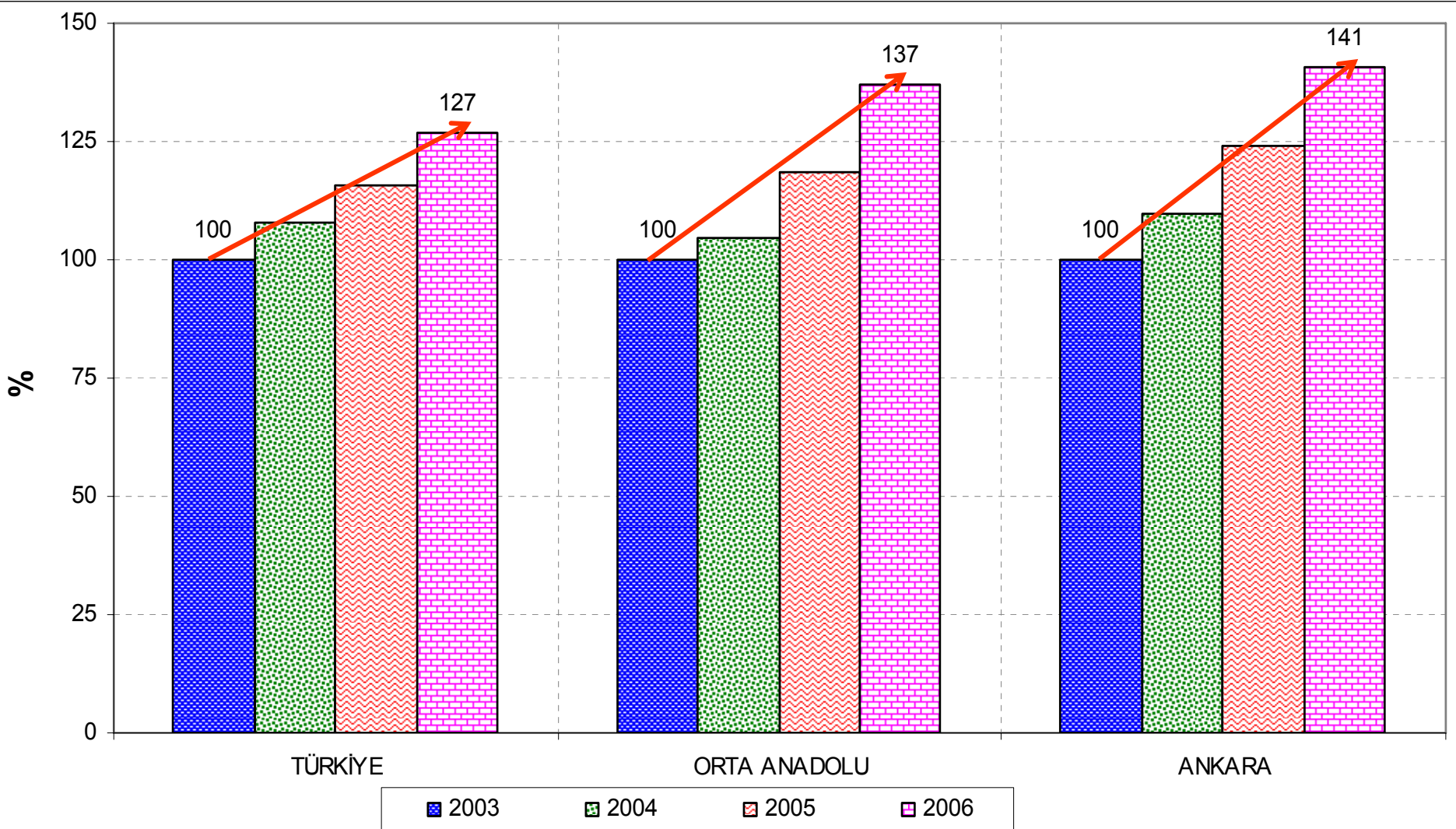
ANKARA İLİ TÜKETİMİ

PUANT TALEP GELİŞİMİ



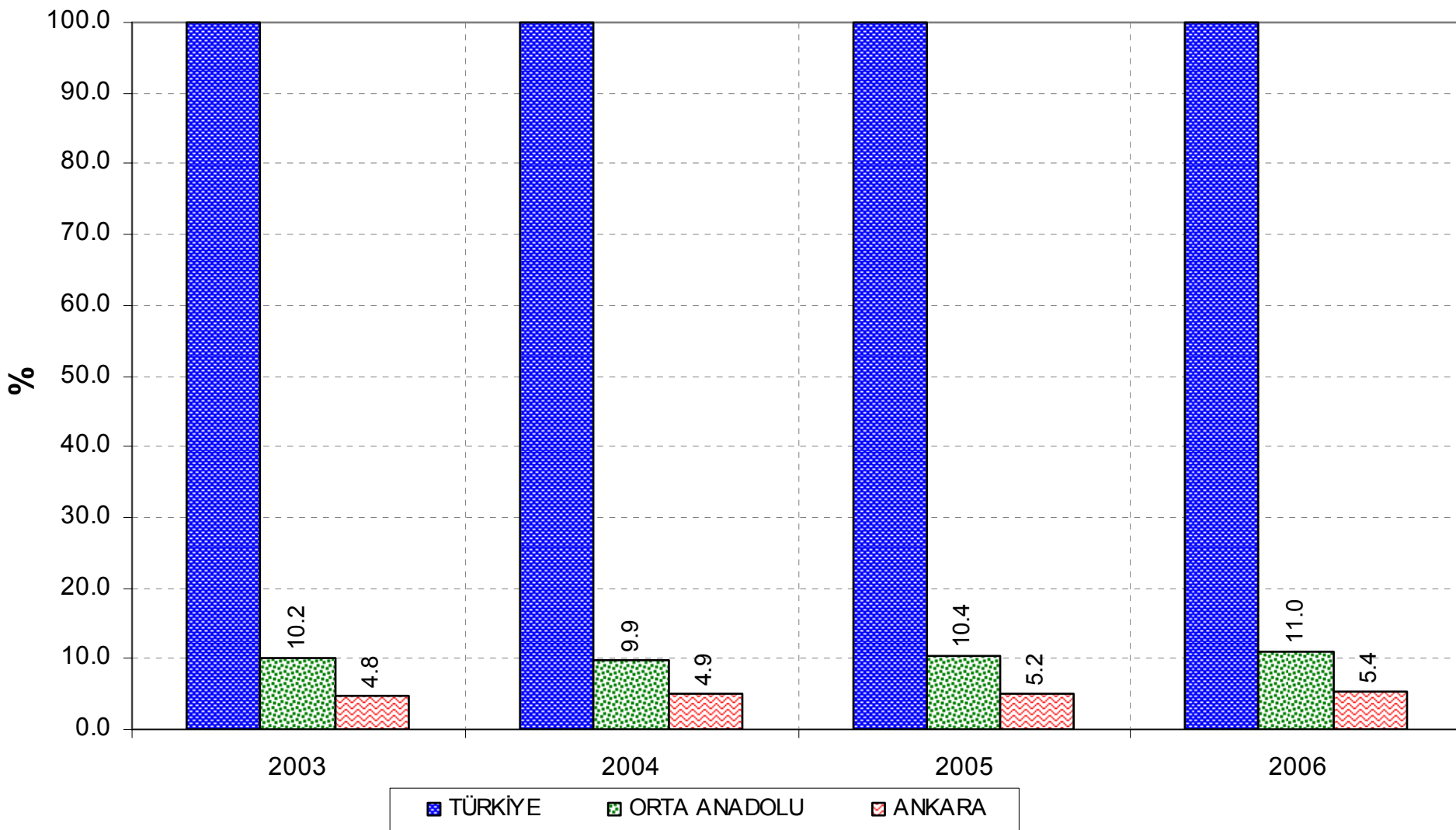
ANKARA İLİ TÜKETİMİ

PUANT TALEP GELİŞİMİ



ANKARA İLİ TÜKETİMİ

İL VE BÖLGE PUANTININ TÜRKİYE PUANTINA ORANI



ANKARA İLİ TÜKETİMİ

2006 YILI YILLIK PUANT VE MİNİMUM YÜK

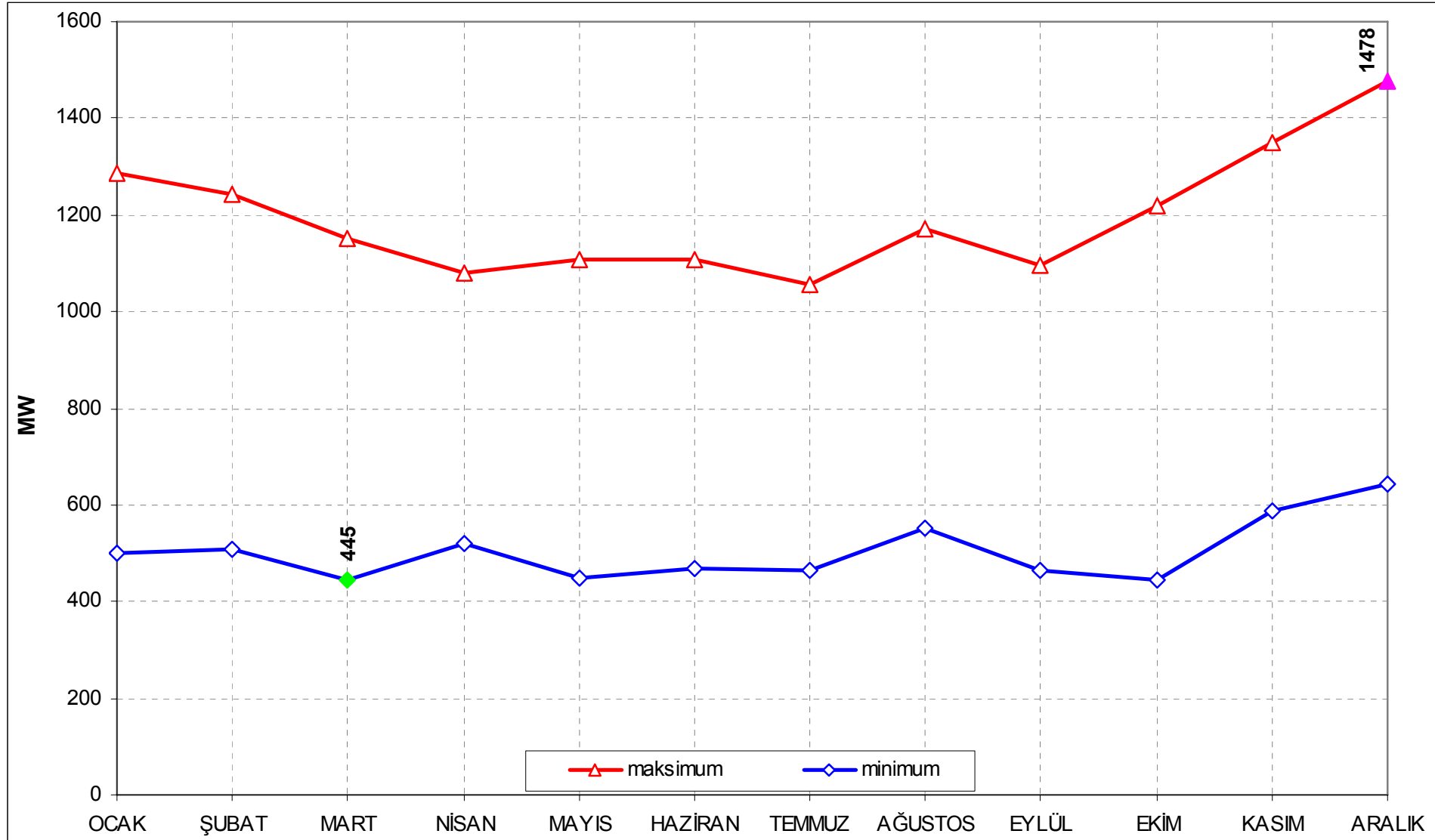
	MAKSİMUM YÜK (MW)	MİNİMUM YÜK (MW)	MİNİMUM / MAKSİMUM	TÜKETİM (MWh)	YÜK FAKTÖRÜ (%)
YILLIK	1478	445	30,1	7738651	59,8

2006 YILI AYLIK PUANT VE MİNİMUM YÜK

	MAKSİMUM YÜK (MW)	MİNİMUM YÜK (MW)	MİNİMUM / MAKSİMUM	TÜKETİM (MWh)	YÜK FAKTÖRÜ (%)
OCAK	1,286	502	39.0	658,950	68.9
ŞUBAT	1,244	508	40.8	620,183	74.2
MART	1,150	445	38.7	664,075	77.6
NİSAN	1,080	519	48.1	592,468	76.2
MAYIS	1,108	450	40.6	610,142	74.0
HAZİRAN	1,109	470	42.4	596,104	74.7
TEMMUZ	1,055	463	43.9	608,374	77.5
AĞUSTOS	1,171	550	47.0	676,176	77.6
EYLÜL	1,096	464	42.3	598,243	75.8
EKİM	1,219	445	36.5	620,778	68.4
KASIM	1,350	589	43.6	716,161	73.7
ARALIK	1,478	643	43.5	776,997	70.7
YILLIK	1,478	445	30.1	7,738,651	59.8

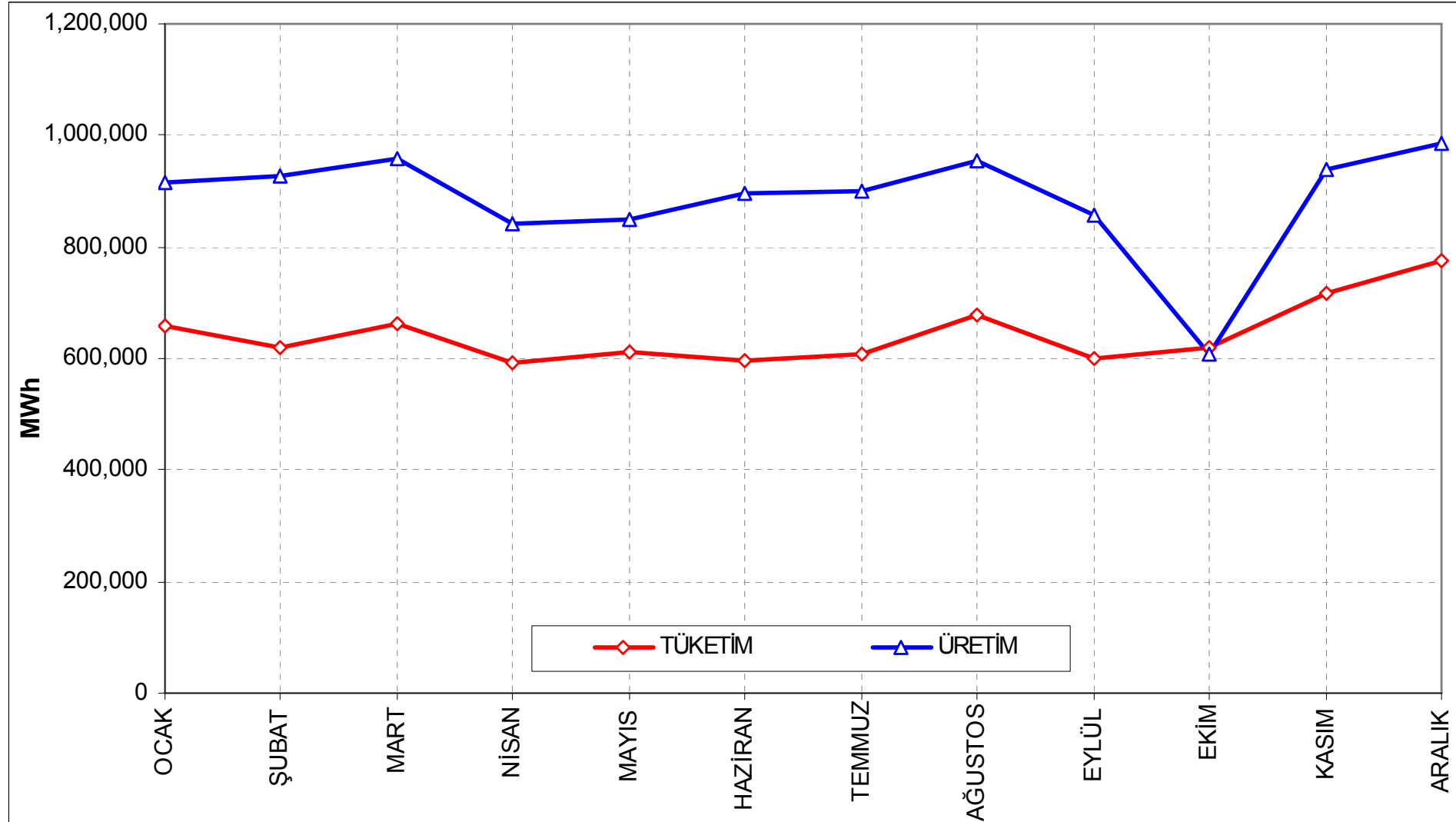
ANKARA İLİ TÜKETİMİ

2006 YILI AYLIK PUANT VE MİNİMUM YÜK



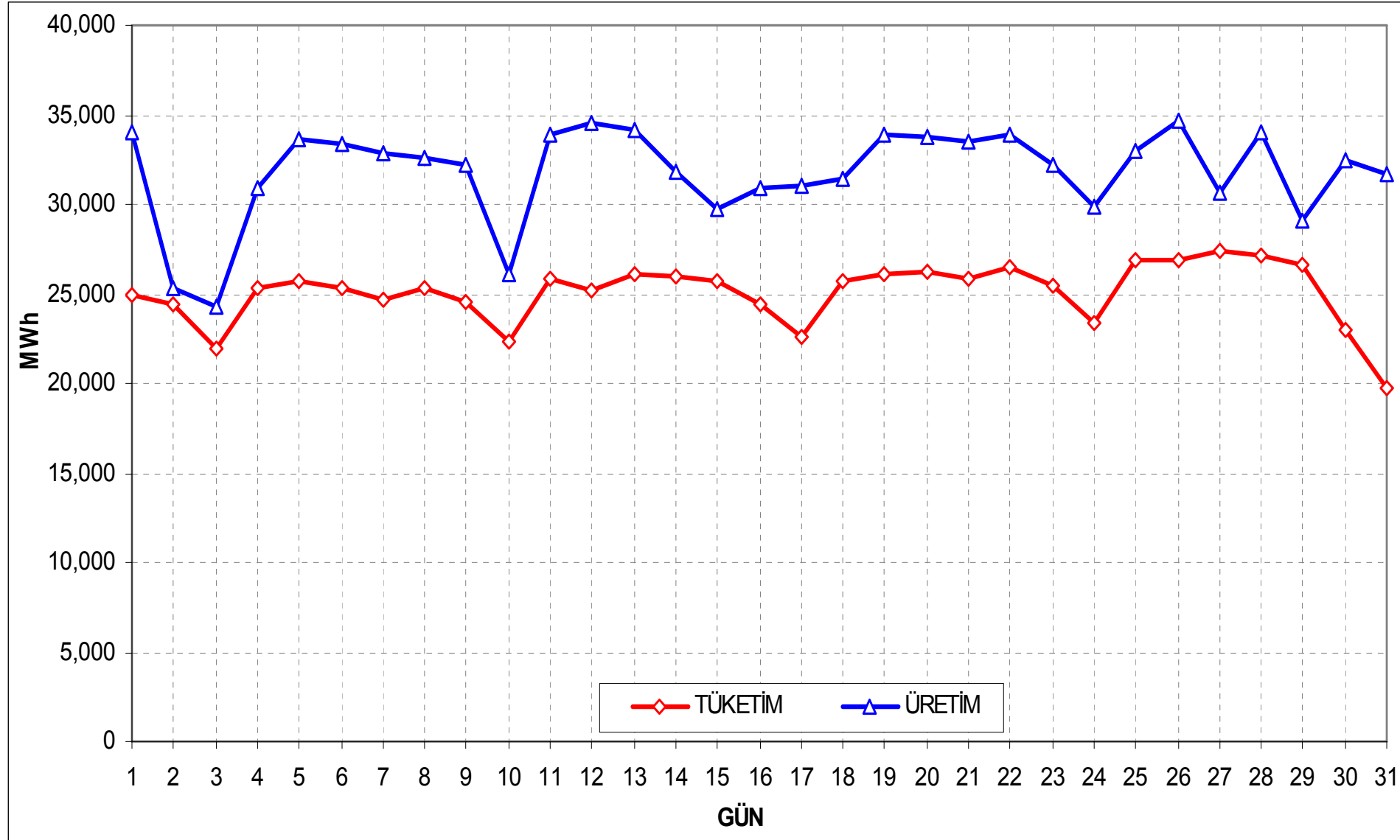
ANKARA İLİ ÜRETİM-TÜKETİM DENGESİ

2006 YILI AYLARA GÖRE ÜRETİM VE TÜKETİM



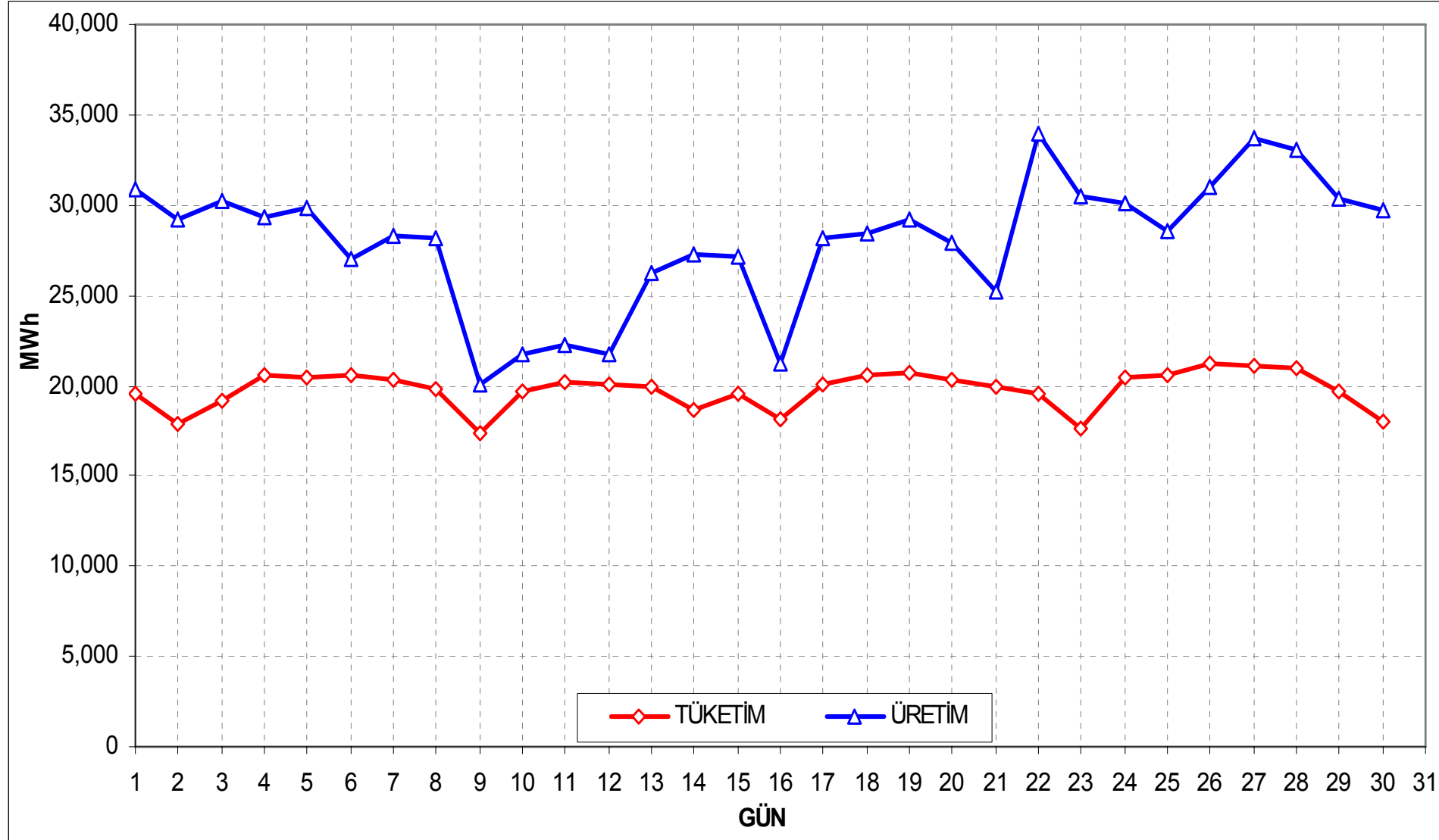
ANKARA İLİ ÜRETİM-TÜKETİM DENGESİ

2006 YILI **ARALIK** AYI ÜRETİM VE TÜKETİMİ



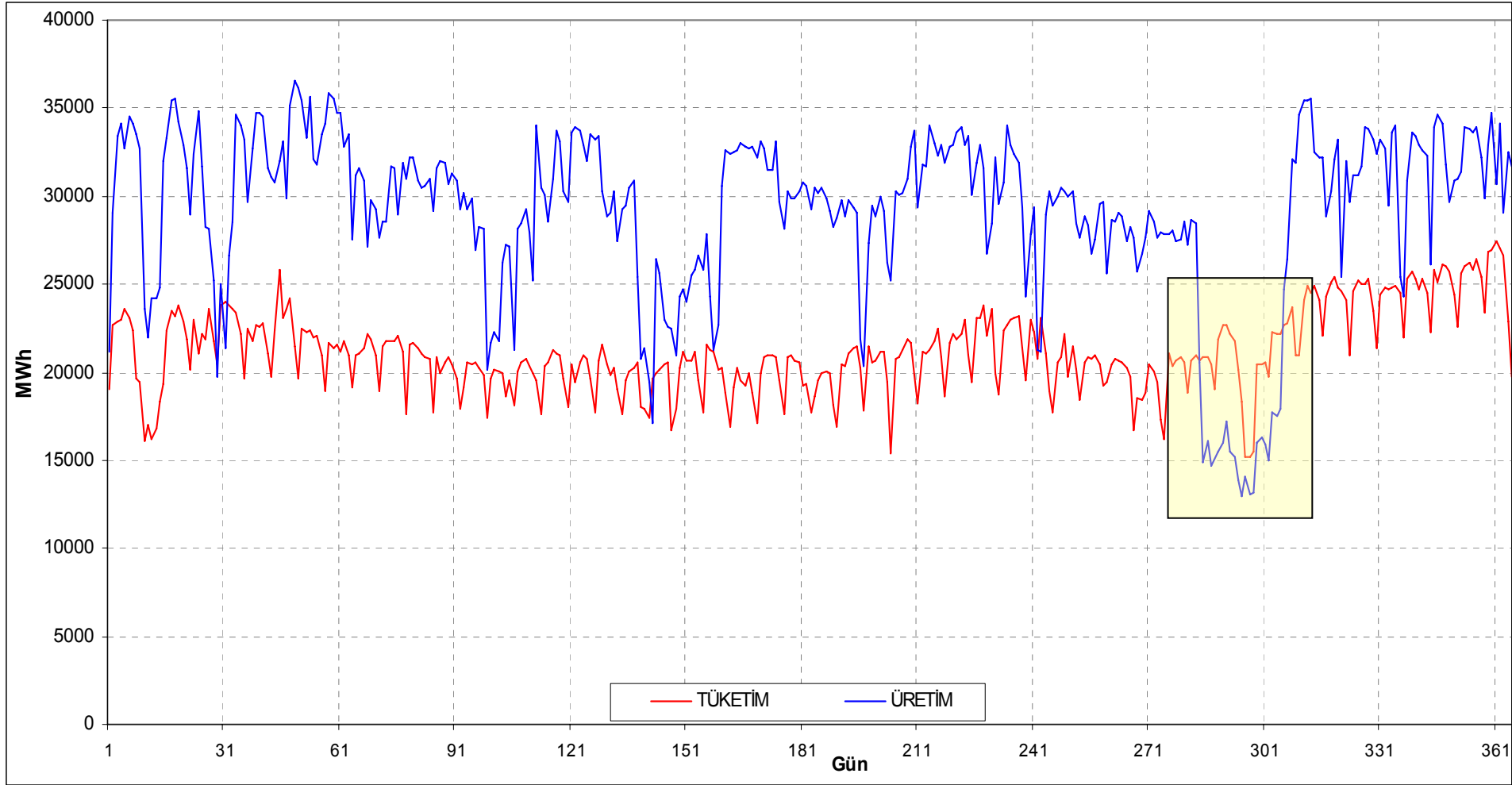
ANKARA İLİ ÜRETİM-TÜKETİM DENGESİ

2006 YILI NİSAN AYI ÜRETİM VE TÜKETİMİ



ANKARA İLİ ÜRETİM-TÜKETİM DENGESİ

2006 YILI GÜNLÜK ÜRETİM VE TÜKETİM



ANKARA İLİ ELEKTRİK SİSTEMİ YATIRIMLARI

- **200 km 380 kV EİH**
- **87.5 km 154 kV EİH**
- **300 MVA Trafo yenileme ve ilavesi**
- **15 Fider ilavesi**
- **2 Şalt ilavesi**

- **İLETİM SİSTEMİ GÜÇLENDİRİLMESİ İÇİN PLANLAMA**
 - **MEVCUT VE YATIRIMDAKİ EİH PLAN DÖNEMİ İÇİN YETERLİ**
 - **MEVCUT DÖRT ADET 380 kV TRAFO MERKEZİNDE TALEP ARTIŞINA GÖRE YENİ TRAFO İLAVESİ VEYA KAPASİTE ARTIRIMI YAPILACAK**