

Kent İçi Ulaşım İin Planlama Yöntemleri ve Doğru Seçim Kriterleri

Yrd.Doç.Dr. Şafak BİLGİÇ

Planlama Eđitimi

- İnşaat Mühendisliđi Lisans Eđitimi kapsamında Ulařtırma Planlaması Dersi bulunmamaktadır.
- Ulařtırma Planlaması Dersi bazı üniversitelerde Yüksek Lisans ve Doktora programlarında bulunmaktadır.

A poster in the city of Meunster's Planning Office shows the amount of space taken up by cars, a bus, and bicycles used to transport the same number of people.



Planlamanın Önemi

- Yanlış yapılan yatırımların düzeltilmesi çok zor ve pahalıdır. Bu yüzden yatırım kararları alınırken planlamanın doğru yapılması gereklidir.
- Ülkemizden bu konu hakkında çok sayıda örnek verilebilir.

İstanbul T1 Tramvay Hattı



1992

Eminönü-Topkapı

2001



ULAŞIMDA ENERJİ VERİMLİLİĞİNİN ARTIRILMASINA İLİŞKİN USUL VE ESASLAR HAKKINDA YÖNETMELİK

Resmi Gazete Tarihi: 09/06/2008

Resmi Gazete Sayısı: 26901

- **Madde 10 - (1)** Büyükşehir belediyeleri ve büyükşehir belediyesi sınırları dışındaki belediyelerden nüfusu yüzbinin üzerinde olanlar ulaşım ana planı hazırlarlar. Bu planlar onbeş yıllık süreler için yapılır ve her beş yılda bir yenilenir. Şehir planları ile sürdürülebilir kentsel ulaşım planları birlikte ele alınır.

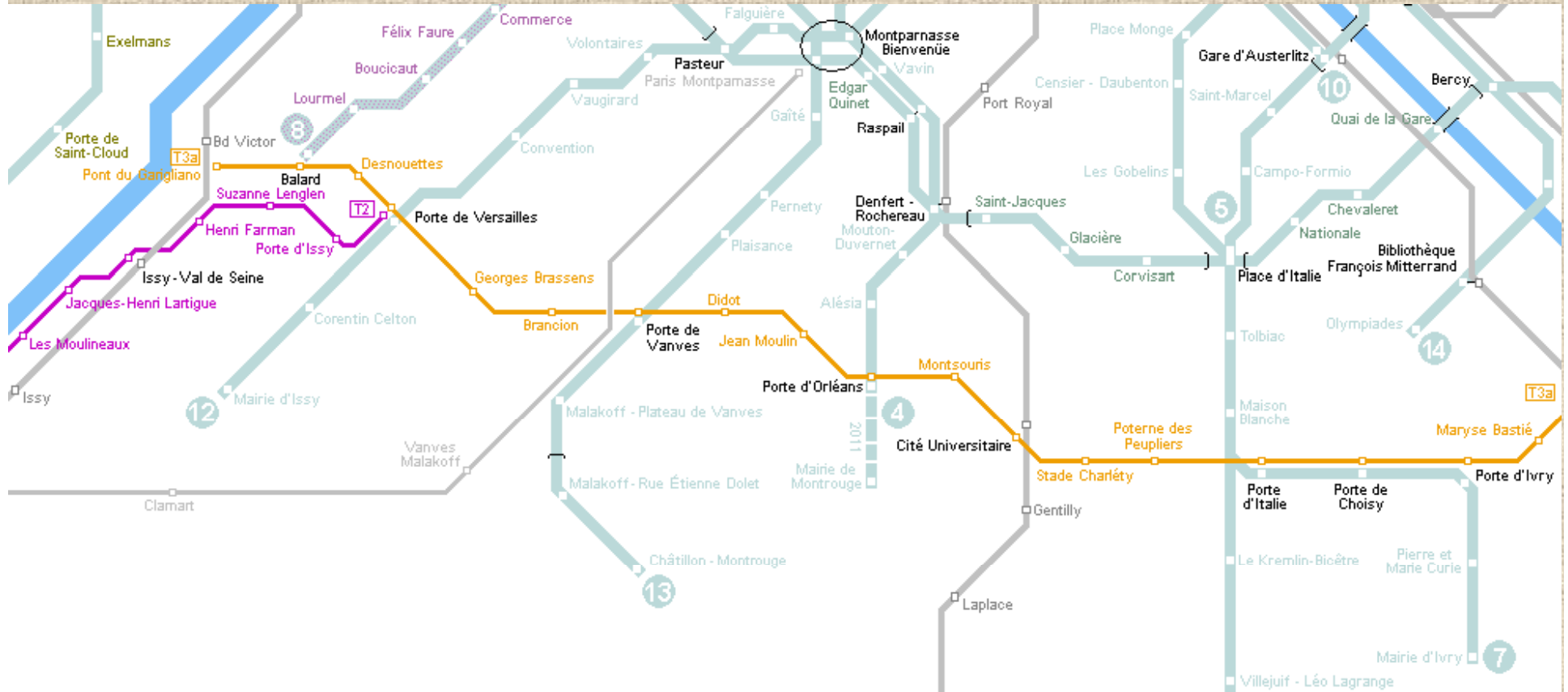
ESTRAM GELECEĞİ



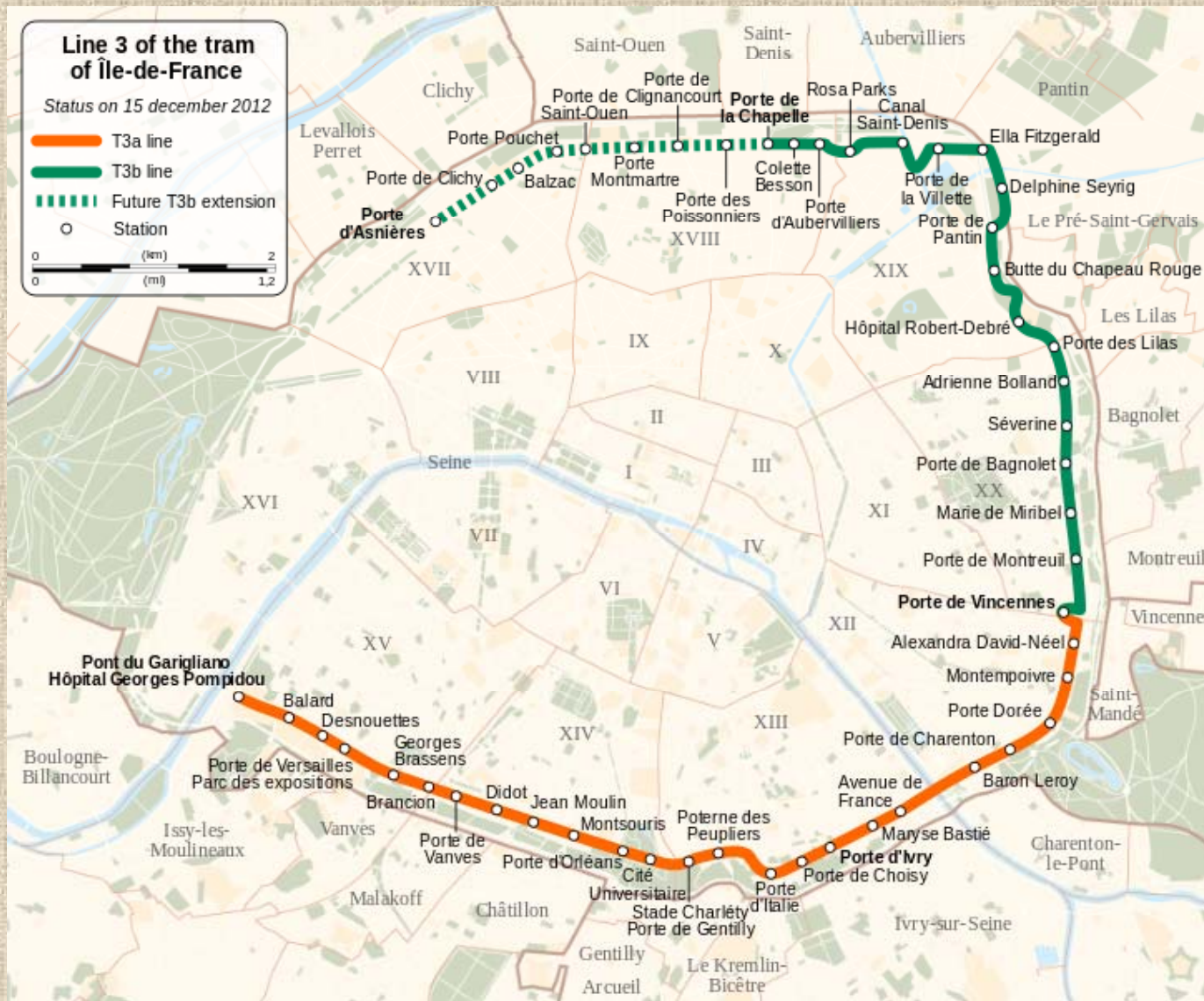
Paris



Uç Noktalarda Besleyici Hatlar



Paris Tramway Sistemi



ESTRAM ARAÇLARI KAPASİTESİ

Araç içinde 209 yolcu olarak yazılmaktadır. (6 yolcu/m²)

er.com/en/transportation/products-services/rail-vehicles/light-rail-vehicles/flexity-trams/eskisehir--turkey?docID=0901260d8000be3c


Facebook'a Hoş Gel... Hürriyet - Türkiye'ni... Diğer yer imleri

Çevrilmesini istiyor musunuz? Çevir Hayır Seçenekler x

ordered ten 100% low-floor trams from Bombardier Transportation in June 2012. The new trams will be identical to the ones already in successful revenue service, but equipped with a brand new heating, ventilation and air-conditioning system as well as LED displays. Deliveries are scheduled for 2013.

In June 2002 a consortium consisting of Bombardier Transportation and the Turkish engineering group Yapı Merkezi was awarded a contract for the development, construction and initial operation of a 14.2 km light rail transit system. The ESTRAM project received the 2004 Rail System Award from the International Association of Public Transportation. This new order marks the continuation of a long-standing partnership.

The trams for Eskisehir will be 29.5 m long and 2.3 m wide, with five modules and three bogies. The vehicle will be capable of carrying 58 seated passengers, and a total of approximately 159 passengers. Wide double-door entrances ensure rapid passenger flow and multi-purpose areas provide space for pushchairs and wheelchair users.



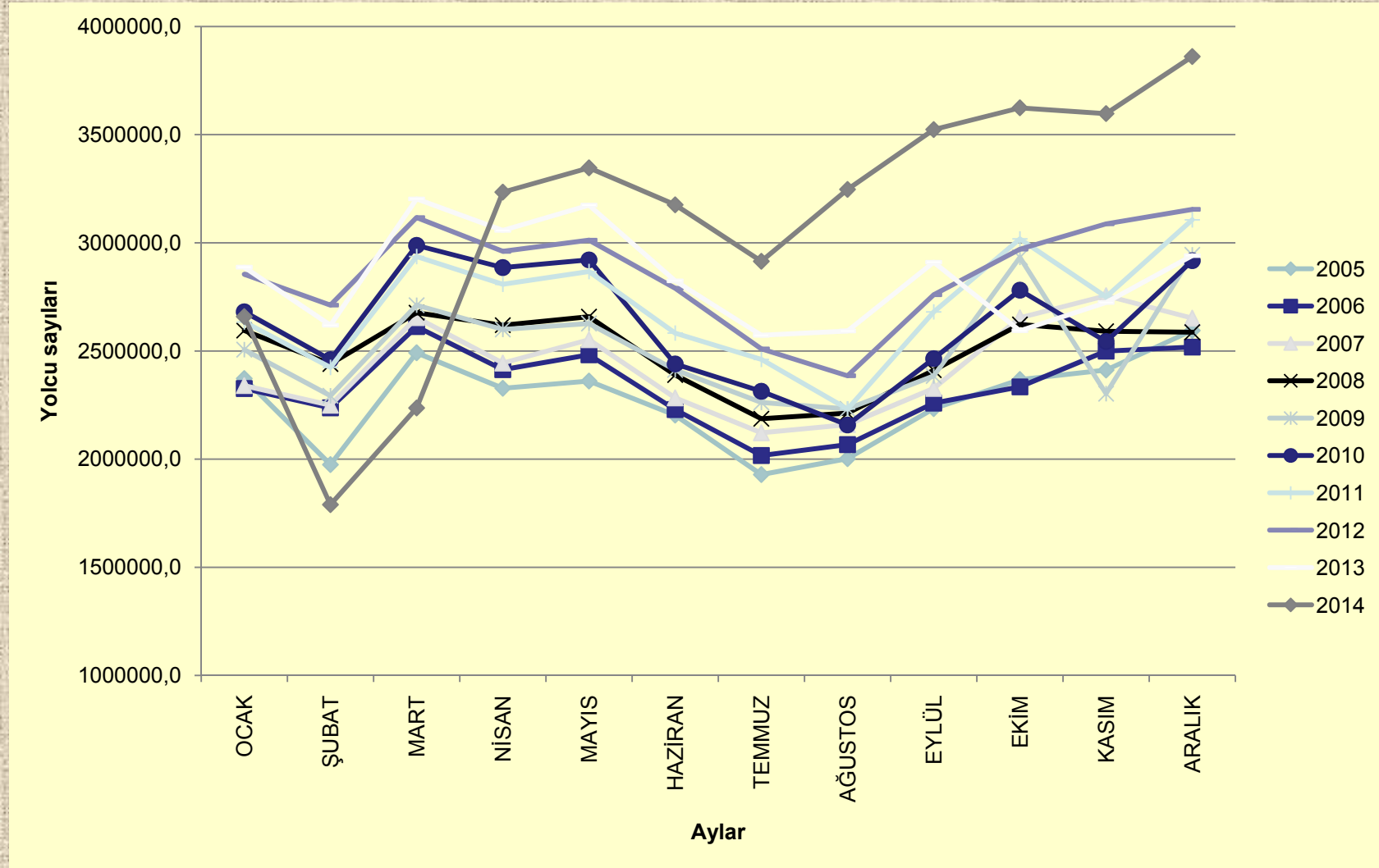
Low Resolution 39 KB
High Resolution 1.1 MB

- Augsburg, Germany
- Berlin, Germany
- Bremen, Germany
- Brussels, Belgium
- Dessau, Germany
- Dortmund, Germany
- Dresden, Germany
- > Eskisehir, Turkey
- Essen, Germany
- Frankfurt, Germany
- Geneva, Switzerland
- Graz, Austria
- Halle, Germany
- Innsbruck, Austria
- Kassel, Germany
- Krakow, Poland
- Leipzig, Germany
- Linz, Austria
- Lodz, Poland

ESTRAM GELECEĐİ

- 2020 yılı için planlanan 3 dakika sefer aralıĐı durumunda kapasite: 4000yolcu/sa/yön
- Bu durumda Odunpazarı Meydanı'ndan ortalama 90 saniye aralıkla tramvay geecektir.
- Yeni hatlar eklenince...

ESTRAM yolcu sayısı deęiřimi



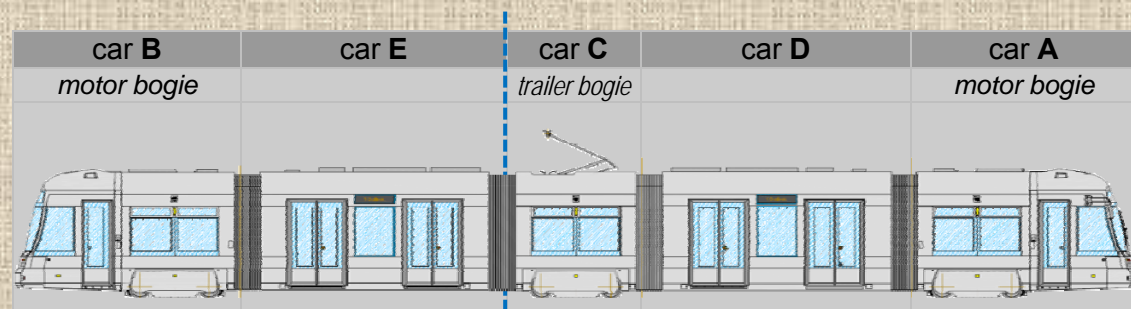
**10 YENİ TRAMVAY SATIN ALINMASI
İLE
26 MEVCUT TRAMVAYIN
BOYLARININ UZATILMASI SEÇİMİ
FİZİBİLİTE ETÜDÜ**

ESTRAM araç boyu uzatımı

- BOMBARDIER's *FLEXITY* 100% low-floor vehicles can be extended from 5 to 7 modules
 - The modular vehicle concept allows for the insertion of two additional modules
 - The vehicle performance remains equivalent to the existing 5-module vehicle due to an additional motor bogie

FLEXITY 5 modules

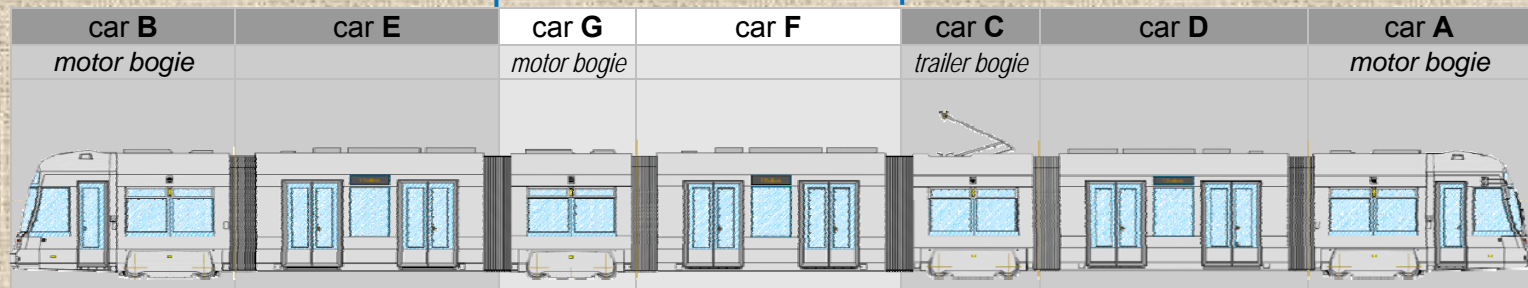
2 motor bogies
1 trailer bogie



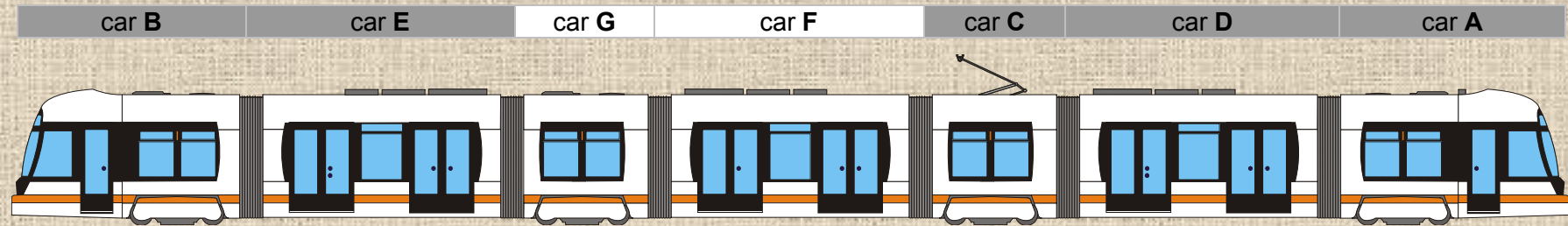
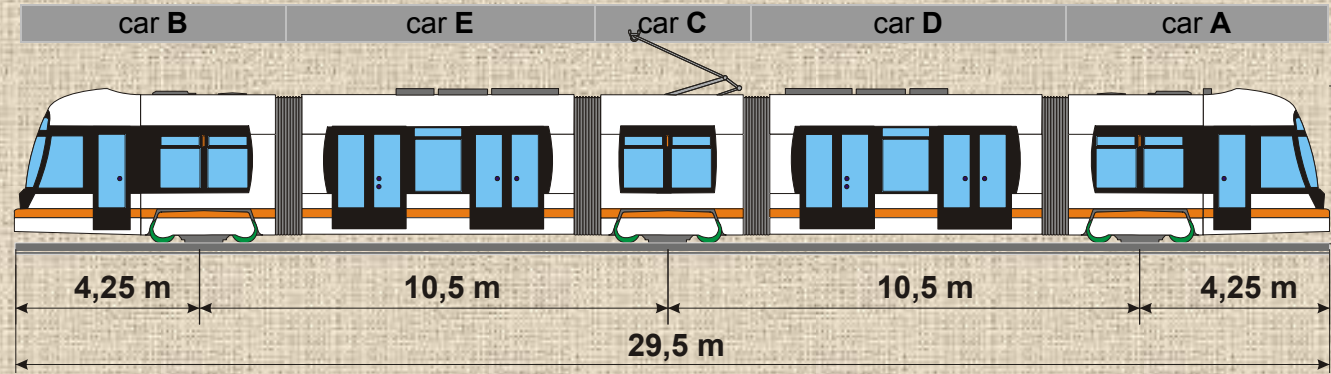
modules to be added

FLEXITY 7 modules

3 motor bogies
1 trailer bogie



ESTRAM araç boyu uzatımı



ESTRAM araçları hakkında bilgiler

	Mevcut Araç 5 modüllü	Uzatılmış Araç 7 modüllü	Fark
Modül sayısı	5	7	
Motorlu Boji sayısı	2	3	+%50
Araç genişliği	2300 mm	2300 mm	
Araç uzunluğu	29.5 m	40.0 m	+%36
Koltuk sayısı	58	84*	+%44
Ayakta yolcu sayısı (4 yolcu/m ²)	101	136*	+%34
Toplam yolcu kapasitesi (4 yolcu/m ²)	159	220*	+%38
Koltuk Oranı (koltuk/toplam kapasite)	%36.5	%38,2	
Koltuk sayısı	58	84*	+%44
Ayakta yolcu sayısı (6 yolcu/m ²)	151	205*	+%36
Toplam yolcu kapasitesi (6 yolcu/m ²)	209	289*	+%38
Koltuk Oranı (koltuk/toplam kapasite)	%27.8	%29,1	

* Koltuk düzeninde değişiklik yapılması mümkündür.

Hızlı Tramvay

Paris



İstanbul



ESKİŐEHİR STADYUMU



ESKİŐEHİR STADYUMU

- 33000 Seyirci kapasitesi
- 1500 araçlık otopark
- Yaklaşık 30000 kişinin toplu taşıma ile taşınması gerekecektir.
- Planlanan herhangi bir toplu taşıma durağı yoktur.

ESKİŞEHİR STADYUMU

