



ELEKTRİK MÜHENDİSLERİ ODASI
İSTANBUL ŞUBESİ

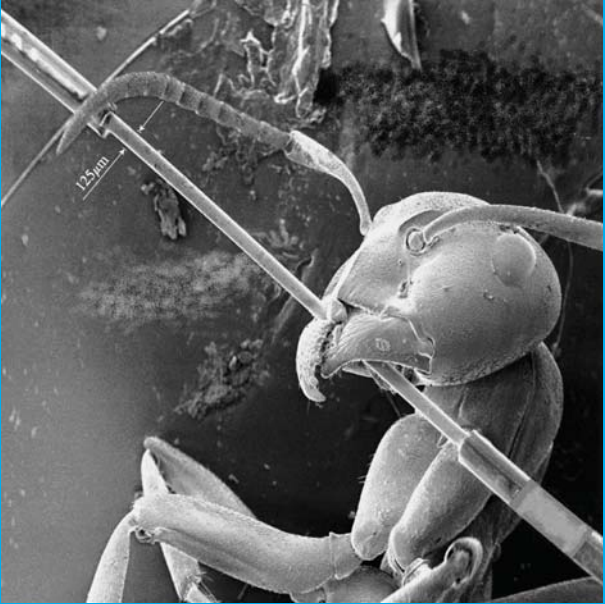


İSTANBUL TEKNİK ÜNİVERSİTESİ
ELEKTRİK-ELEKTRONİK FAKÜLTESİ

*Californiya Üniversitesi, Davis, Bilgisayar Bilimleri Bölümü öğretim üyesi
ve Bilgisayar Ağları Araştırma Laboratuvarı'nın
(Networks Lab.) yöneticisi
Prof. Dr. Biswanath Mukherjee'nin katılımıyla*

OPTİK AĞLAR ÇALIŞTAYI 2009

OPTICAL NETWORKS WORKSHOP 2009



8-9 Eylül 2009

İTÜ Elektrik-Elektronik Fakültesi
İdris Yamantürk Konferans Merkezi
1302 No'lu Salon / MASLAK - İSTANBUL

8 EYLÜL / 8th SEPTEMBER 2009

Omurga Ağlar : Transmisyon teknolojilerindeki yenilikler, omurga ağlarda kullanılan mimari ve protokoller, WDM üzerinde Ethernet, Gbit-Ethernet, IP/MPLS, uçtan uca bağlantı kurulumu ve servis düzeyi anlaşmaları (SLA), güvenilirlik ve dayanıklı ağ tasarımı, "Geleceğin İnterneti"nin tasarımı, dinamik optik devre anahtarlama, çoklu yol kurulumu.

Core/Backbone Telecom Networks : Progress in technologies in building blocks, core network architectures and protocols, Carrier Ethernet, multi layer transport networks, end-to-end bandwidth provisioning, survivability and resilient network design, Future Internet Design, dynamic optical circuit switching (DOCS), multipath provisioning.

- 9:00-10:00 Kayıt ve Açılış
10:00-11:00 Prof. Dr. Biswanath Mukherjee sunum
Prof.Dr. Biswanath Mukherjee Presentation
11:00-11:30 Ara
11:30-12:30 Prof. Dr. Biswanath Mukherjee sunum
Prof.Dr. Biswanath Mukherjee Presentation
12:30-14:00 Öğlen Arası
14:00-15:40 Katılımcıların sunumları ve tartışmalar
Presentations from Participants
Oturum Başkanı Yrd. Doç Dr. Feza Buzluca
Session Chair, Assist. Prof. Dr. Feza Buzluca
15:40-16:00 Ara
16:00-17:15 Katılımcıların sunumları ve tartışmalar
Presentations from Participants
Oturum Başkanı Yrd. Doç Dr. Ayşegül Yayımlı
Session Chair, Assist. Prof. Dr. Ayşegül Yayımlı

Katılımcı Sunumları / Presentations:

- Türkiye Elektronik Haberleşme Sektörü
Dr. Nur Saygı, Bilgi Teknolojileri ve İletişim Kurumu
- MPLS Automatic Bandwidth Allocator
Doç. Dr. Nail Akar, Bilkent Üniversitesi
- Multi-Layer Traffic Engineering under Physical Layer Impairments
Namık Şengezer, Doç. Dr. Ezhan Kardeşan, Bilkent Üniversitesi
- Differentiated Availability-aware Connection Provisioning in Optical WDM Networks
Burak Kantarcı, İstanbul Teknik Üniversitesi
- Survivable Virtual Topology Mapping in Optical WDM Networks using Nature Inspired Heuristics
Fatma Ergin, Marmara Üniversitesi
- Superonline Optik Omurga Mimarisi
Barış Kardeşahin, Gökhan Yüksektepe, Superonline Network Bölümü, Superonline
- Migration from Traditional Networks to MPLS in Turkey
Orhan Mordoğan, PL4C Teknoloji Çözümleri

9 EYLÜL / 9th SEPTEMBER 2009

Erişim Ağları : FTTX, G-PON, E-PON, WDM-PON gibi PON teknolojileri, erişim ağlarında kullanılan mimari ve protokoller, telsiz optik erişim ağları (Wireless Optical Broadband Access Networks- WOBAN, IPTV, VoD gibi uygulamalar).

Access Networks : FTTX technologies, PON technologies such as E-PON, G-PON, WDM-PON, access network architectures and protocols, WOBAN, Long-reach PON.

- 10:00-11:00 Prof. Dr. Biswanath Mukherjee sunum
Prof.Dr. Biswanath Mukherjee Presentation
- 11:00-11:30 Ara
- 11:30-12:30 Prof. Dr. Biswanath Mukherjee sunum
Prof.Dr. Mukherjee Presentation
- 12:30-14:00 Öğlen Arası
- 14:00-15:15 Katılımcıların sunumları ve tartışmalar
Presentations from Participants
Oturum Başkanı Orhan Mordoğan
Session Chair, Orhan Mordoğan
- 15:15-15:35 Ara
- 15:35-16:50 Katılımcıların sunumları ve tartışmalar
Presentations from Participants
Oturum Başkanı Çiçek Çavdar
Session Chair, Çiçek Çavdar

Katılımcı Sunumları / Presentations:

- Optik Ağların Yaygınlaşmasında Yerel Yönetimlerin Rolü ve Etkisi: İBB Modeli
Vedat Yurt, Yasin Durmuş, İstanbul Büyükşehir Belediyesi
- Multi-Layer Resilient Design in Optical WDM Networks
Çiçek Çavdar, İstanbul Teknik Üniversitesi
- Global İletişim Optical Access Services
Özlem Kalkan, Global İletişim Hizmetleri A.Ş.
- Grid Telekom Optical Access Services
Eren Fosforoğlu, Grid Telekomünikasyon Hizmetleri A.Ş.
- Superonline FTTx Rollout Project
Hanife Gümüş, Ümit Yaşar Karadeniz, Superonline Network Bölümü, Superonline
- Access technologies and FTTH Applications in Turkey
Orhan Mordoğan, PL4C Teknoloji Çözümleri

Düzenleme Kurulu

Prof. Dr. Sema Oktuğ
Yrd. Doç. Dr. Feza Buzluca
Yrd. Doç. Dr. Ayşegül Yayımlı
Araş. Gör. Çiçek Çavdar
Nusret Gerçek
Mehmet Yazıcı
Orhan Mordoğan

İstanbul Teknik Üniversitesi
İstanbul Teknik Üniversitesi
İstanbul Teknik Üniversitesi
İstanbul Teknik Üniversitesi
EMO İstanbul Şubesi Elektronik Meslek Dalı Komisyonu Bşk.
EMO İstanbul Şubesi Bilgisayar Meslek Dalı Komisyonu Bşk.
PL4C Teknoloji Çözümleri

İstanbul Teknik Üniversitesi Ayazağa Kampüsü Krokisi



Adres: İTÜ Elektrik Elektronik Fakültesi 34469
Maslak - İstanbul

İLETİŞİM ve KAYIT (Katılım Ücretsizdir)

Kayıt için başvuru :

Zeynel Meriç
Tel : 0212 259 11 50 - Dahili : 114
Faks : 0212 258 36 55
E-Posta : istanbul@emo.org.tr